

Создано: 01.01.2026 в 01:58

Обновлено: 01.01.2026 в 14:48

Санкт-Петербург, Полюстровский  
проспект, 87

24 777 374 ₽

Санкт-Петербург, Полюстровский проспект, 87

Округ

[СПБ, Калининский район](#)

Улица

[проспект Полюстровский](#)

## Квартира

Количество комнат

2

Жилая площадь

26.4 м<sup>2</sup>

Площадь кухни

13.5 м<sup>2</sup>

Общая площадь

60.65 м<sup>2</sup>

Этаж

13/13

## Детали объекта

Тип сделки

Продам

Раздел

[Квартиры](#)

Тип балкона

балкон и лоджия

Квартира в новостройке

<https://spb.move.ru/objects/9287766650>

Петербургская Строительная  
Компания, Петербургская  
Строительная Компания  
**79940286093**

для заметок

RESPECT

2-комнатная  
60,65 м<sup>2</sup>

- С отделкой
  - Линейная планировка
- Передача ключей  
в 1 кв. 2026 г.

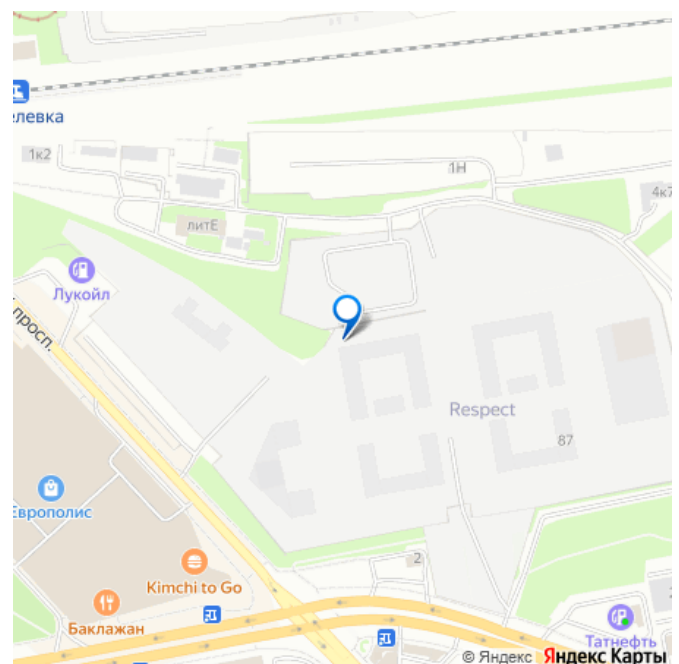


ПСК ПРОЕКТ  
СТРОИТЕЛЬНОЙ КОМПАНИИ

Корпус  
№ 2

Этаж  
13 из 13

Выс move.ru  
2 7 4



да

Год сдачи

1 квартал 2026 г.

Покупка в ипотеку

да

возможна ипотека, лифт

## Описание

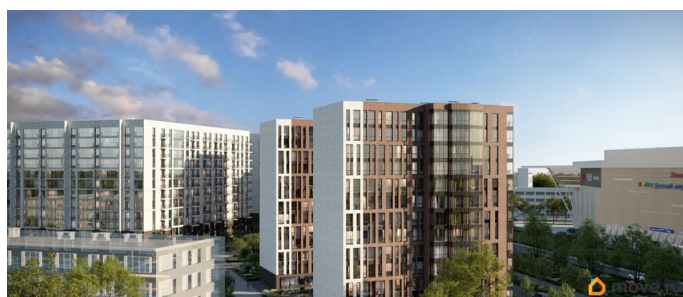
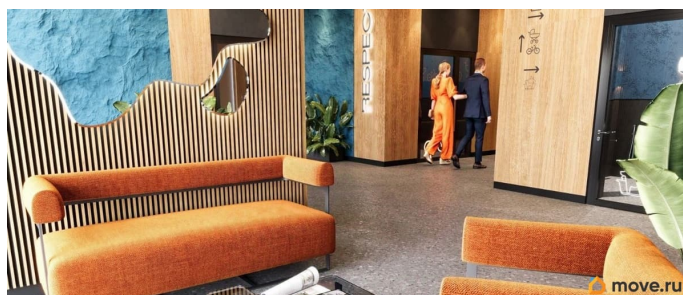
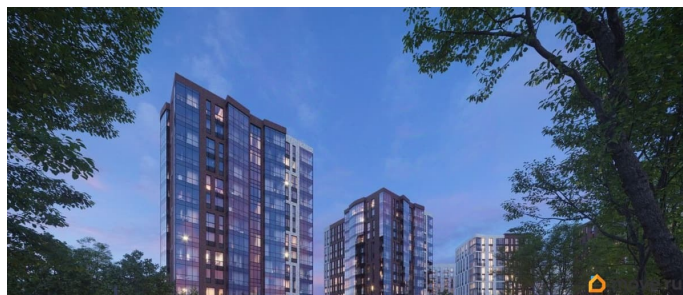
Просторная 2-комн. квартира с отделкой в ЖК «RESPECT» на 13 этаже. Общая площадь: 60.65 кв.м., жилая: 26.37 кв.м., площадь просторной кухни-столовой: 13.45 кв.м. Комнаты изолированные, все окна выходят на одну сторону. В квартире один балкон и одна лоджия, один совмещенный и один отдельный санузел. Высота потолков 2.7 м. Дом монолитный, многоподъездный, высотой 13 этажей. Квартира находится в 1-й секции в корпусе 2. На этаже 7 квартир. В подъезде 1 пассажирский и 1 грузовой лифт. Окончание строительства - 1 квартал 2026 года. Оформление сделки по договору долевого участия. В шаговой доступности от жилого комплекса расположены станции метро (расстояние по прямой): «Лесная» (800 м), «Площадь Мужества» (1.4 км), «Выборгская» (1.9 км), также недалеко от этого корпуса находятся станции метро: «Академическая», «Политехническая». Жилой квартал «RESPECT» строится на Полюстровском пр, 87, в одной из самых востребованных локаций Петербурга. В 10 минутах пешком - метро «Лесная» и в 10 минутах на транспорте - Петроградская сторона. Высота домов от 7 до 13 этажей. Квартиры сдаются с отделкой white box и с чистовой отделкой. На территории Respect строится школа на 1125 учащихся и детский

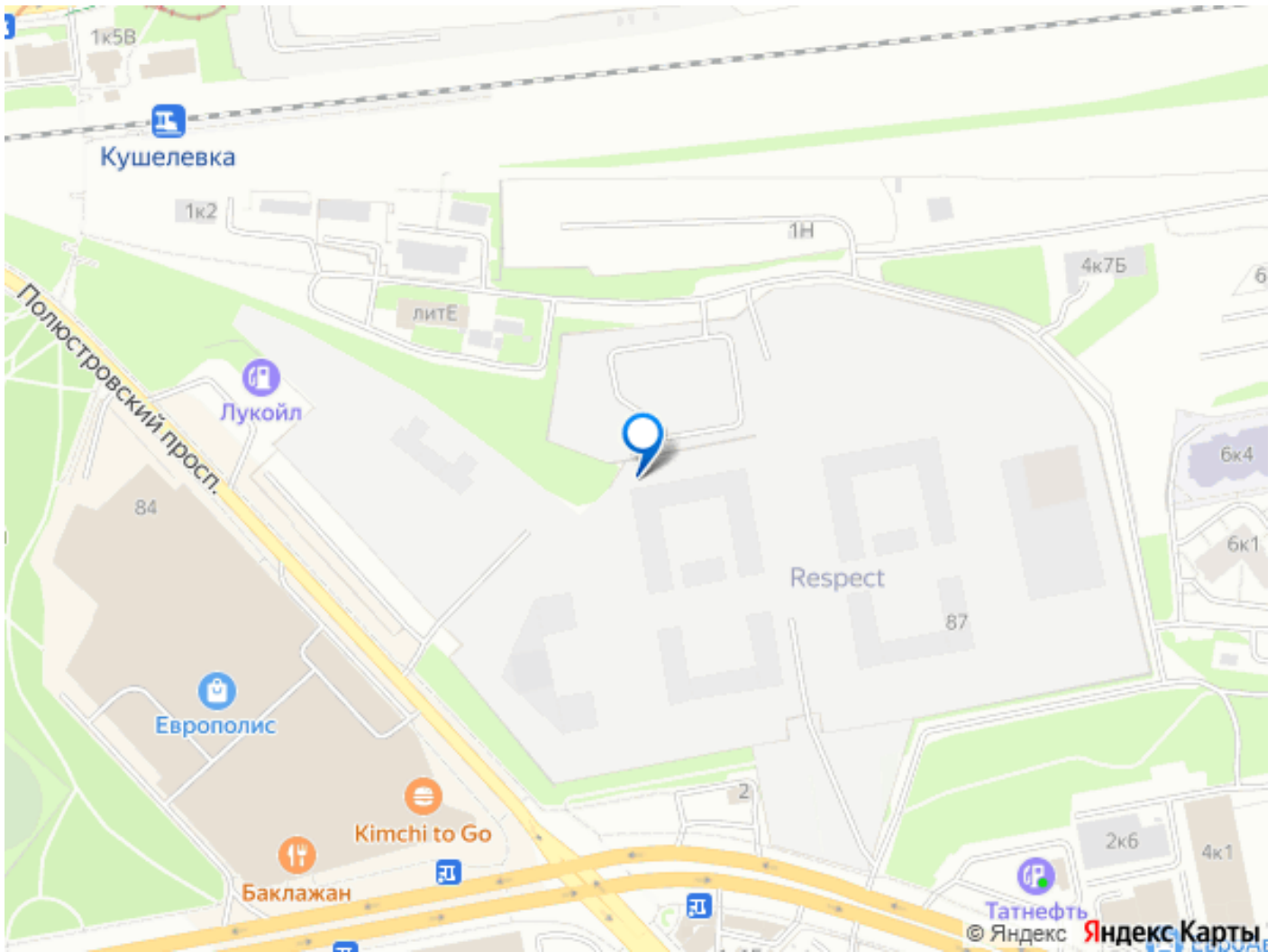
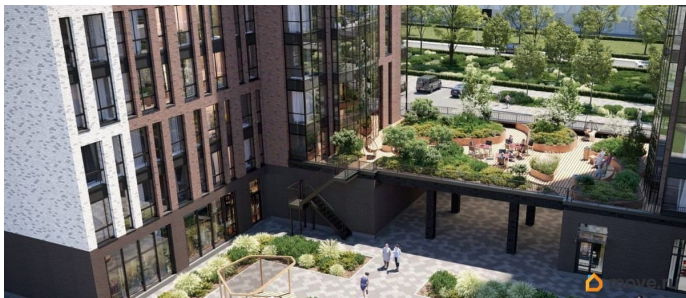
сад на 240 мест. Запроектированы собственная газовая котельная, закрытая территория, дворы без машин и подземные паркинги с лифтами. В проекте предусмотрены трапециевидные балконы или остекленные лоджии, которые, с одной стороны, исключают монотонность фасада, являясь декоративными элементами, с другой — дополнительным функциональным пространством в квартирах. Цветовая гармония фасадов каждого дома раскрывает характер квартала. Коричневый цвет клинкерного кирпича со структурой водяных штрихов — цвет уюта и безопасности, сдержанности и надёжности. Вентилируемые фасады облицованы клинкерным кирпичом. Его высокая прочность позволяет давать 100 лет гарантии на этот материал.

Водопоглощение клинкерного кирпича составляет менее 5%, за счет чего у него высокая теплопроводность и прочность. В квартале запроектированы внутренние закрытые территории дворов домов без доступа автомобилей и безбарьерная среда для велосипедистов и колясок.

Предусмотрены IP-домофония с функцией дистанционного открывания калиток и парадных, а также дистанционный сбор показаний счетчиков и мобильное приложение для жителей. Для безопасности жителей квартала — круглосуточное видеонаблюдение и служба охраны. В каждой квартире предусмотрены внешние корзины для кондиционеров. Вся территория квартала будет связана единой концепцией благоустройства, разработанной ландшафтным бюро L.BURO. На эксплуатируемой кровле на уровне первого этажа в домах 1 и 4 будут обустроены общественные видовые террасы. Это станет не только привлекательным местом с

красивым видом, но и удобным,  
многофункциональным пространством.  
Дизайн парадных зон и входных групп -  
сочетание лаконичности отделки и  
декоративных элементов с текстурами из  
натурального камня и дерева с  
приглушенной подсветкой теплым светом. Во  
входных гр





Move.ru - вся недвижимость России