

Создано: 09.01.2026 в 15:28

Обновлено: 12.01.2026 в 18:32

**Санкт-Петербург, проспект Советский,
36к2**

12 700 000 ₽

Санкт-Петербург, проспект Советский, 36к2

Округ

[СПБ, Невский район](#)

Улица

[Советский переулок](#)

Квартира

Количество комнат

2

Площадь кухни

17.3 м²

Общая площадь

60.6 м²

Этаж

19/25

Детали объекта

Тип сделки

Продам

Раздел

[Квартиры](#)

Квартира в новостройке

да

Год сдачи

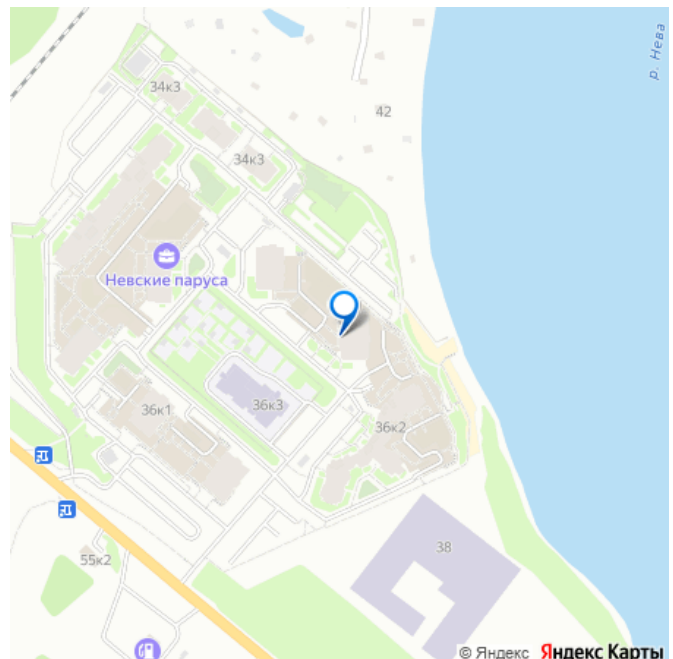
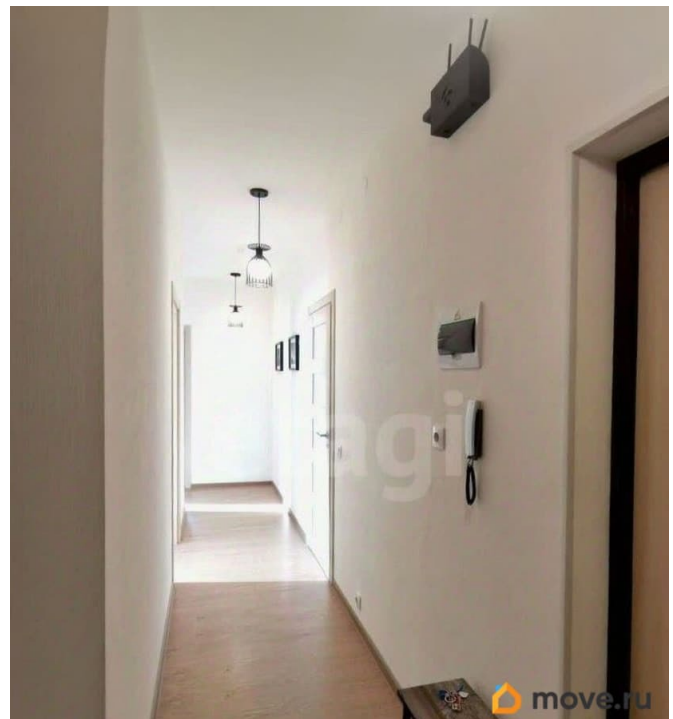
4 квартал 2019 г.

Покупка в ипотеку

<https://spb.move.ru/objects/9287874609>

Марина Викторовна Яковенко, Этажи
Санкт-Петербург
79118155427

для заметок



возможна ипотека, лифт

Описание

Прямая продажа. Евро-трёхкомнатная квартира с панорамными лоджиями и потрясающими видами на Неву. О квартире

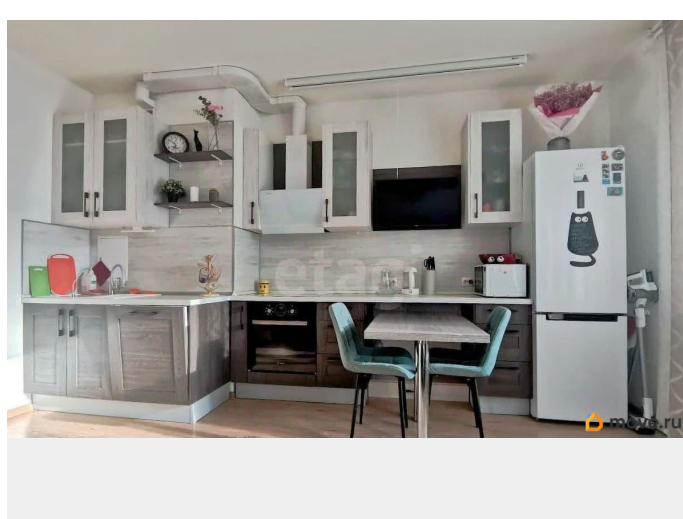
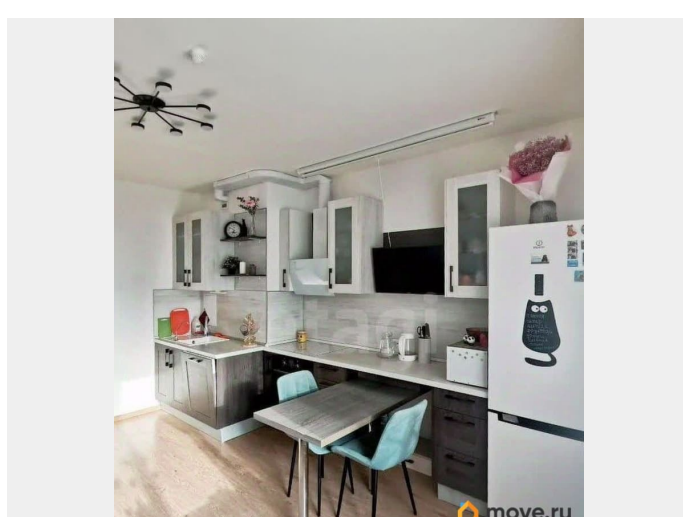
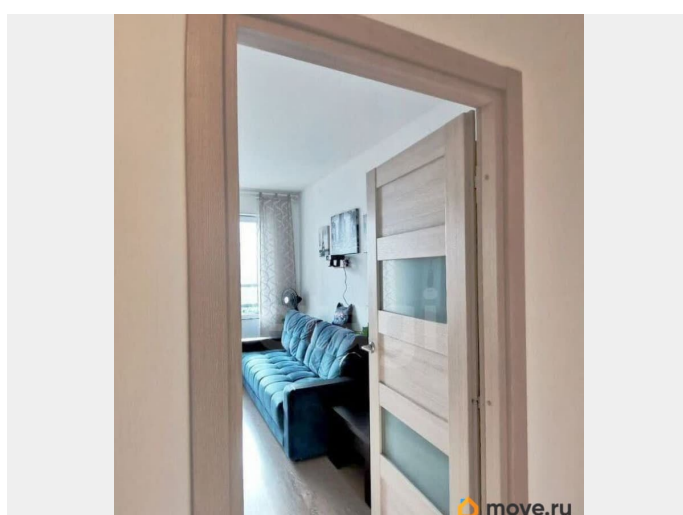
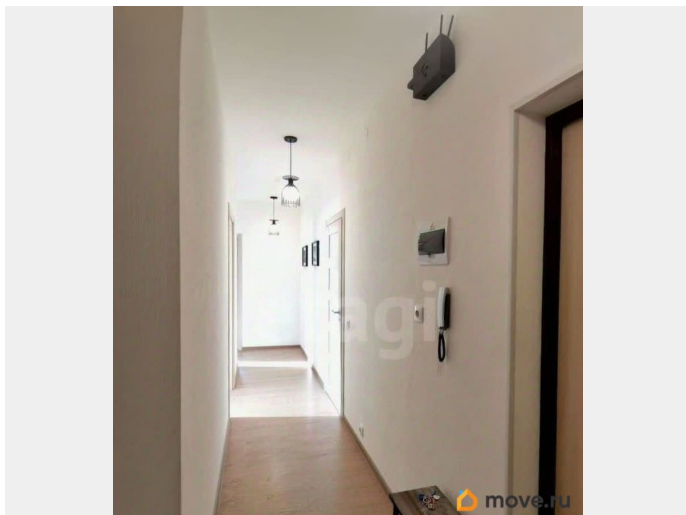
Уникальное предложение для тех, кто ценит комфорт, пространство и атмосферу набережной:

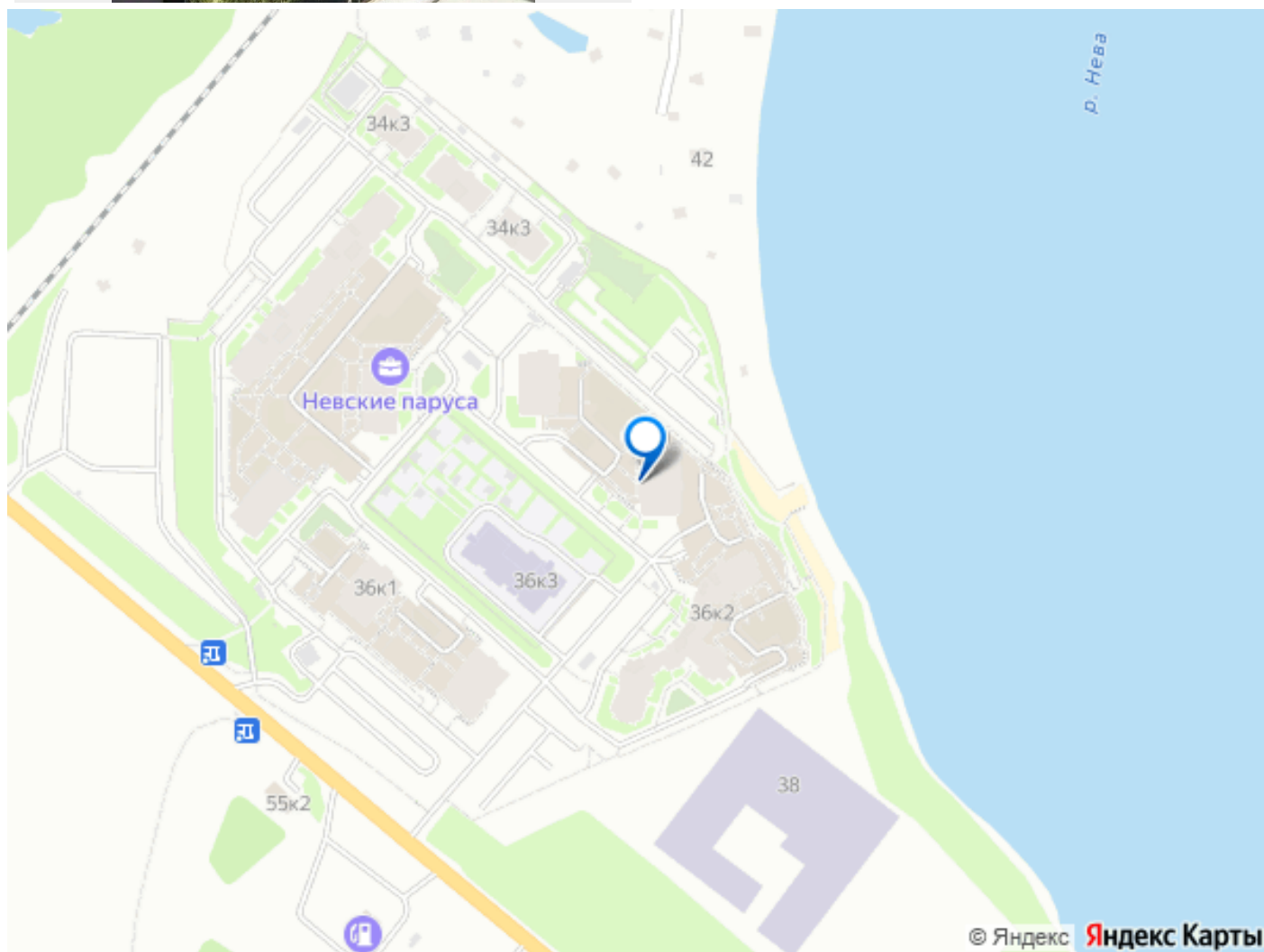
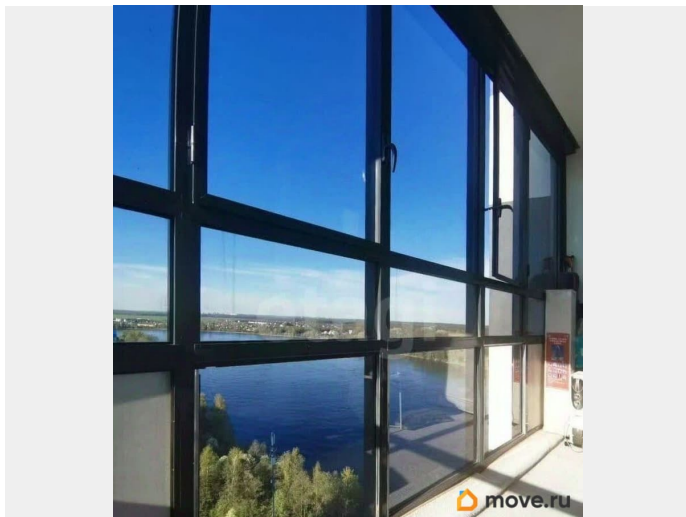
- Общая площадь — 71,3 м² (включая 2 лоджии);
- Просторная кухня-гостиная 17,3 м² — сердце квартиры, где можно собираться всей семьёй;
- Две светлые спальни с прямыми видами на Неву;
- Панорамные лоджии с панорамным остеклением и местами для хранения;
- 2 санузла и просторная ванная комната;
- Современное отопление (трубы в полу) — квартира всегда тёплая;
- Идеальное расположение: соседи только со стороны кухни, полное ощущение уюта и тишины. В квартире остаётся кухня и часть мебели — можно сразу заехать и жить. О доме и комплексе ЖК «Невские паруса» (Setl City, 2020 г.) — современный жилой комплекс с ухоженной территорией и продуманной инфраструктурой.
- 3 скоростных лифта (2 пассажирских и 1 грузопассажирский);
- Колясочная, спортивные и детские площадки;
- Зоны отдыха во дворе, благоустроенный спуск к набережной Невы;
- Всегда свободные места на открытой парковке + возможность арендовать место в тёплом подземном паркинге;
- В пешей доступности: магазины, аптеки, кафе, пункты выдачи маркетплейсов, салоны и сервисы.

Документы

- Один взрослый собственник;
- В собственности более 3 лет;
- Без обременений;
- Никто не прописан;
- Полная

стоимость в договоре; • Все виды оплаты.
Звоните, чтобы назначить просмотр. Эта
квартира — сочетание современного
комфорта и панорамных видов Петербурга,
которые каждый день будут вдохновлять вас
и вашу семью. Код пользователя: 109210
Номер в базе: 9799959





Move.ru - вся недвижимость России