

🕒 Создано: 28.07.2025 в 23:56

🔄 Обновлено: 10.03.2026 в 15:12

**Елена Романова, KEYS CITY**

**79817855789**

**Санкт-Петербург, проспект Большой  
Васильевского острова, 76Б**

**16 790 000 ₺**

Санкт-Петербург, проспект Большой Васильевского острова,  
76Б

Округ

[СПБ, Василеостровский район](#)

### Квартира

Количество комнат

2

Высота потолков

3.15 м

Жилая площадь

36.6 м<sup>2</sup>

Площадь кухни

9.1 м<sup>2</sup>

Общая площадь

60.7 м<sup>2</sup>

Этаж

1/5

### Детали объекта

Тип сделки

Продам

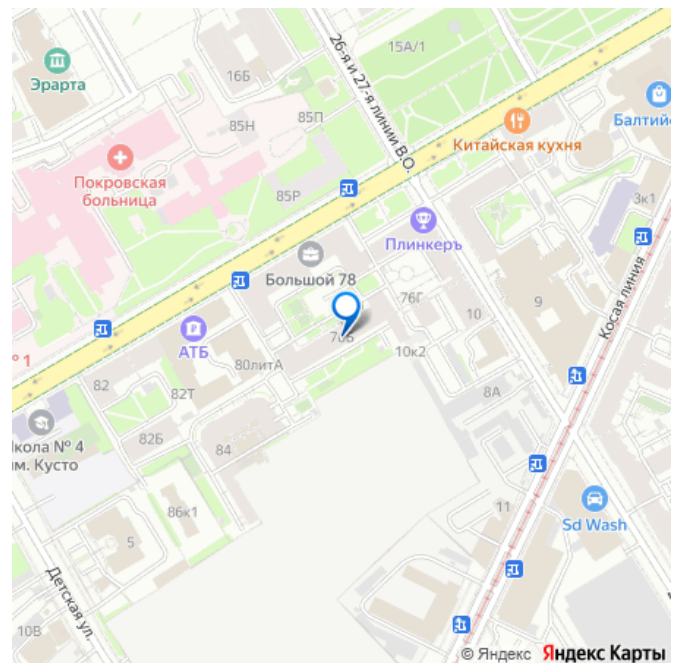
Раздел

[Квартиры](#)

Тип санузла

раздельный

для заметок



Вид из окна

во двор

Ремонт

косметический

Покупка в ипотеку

да

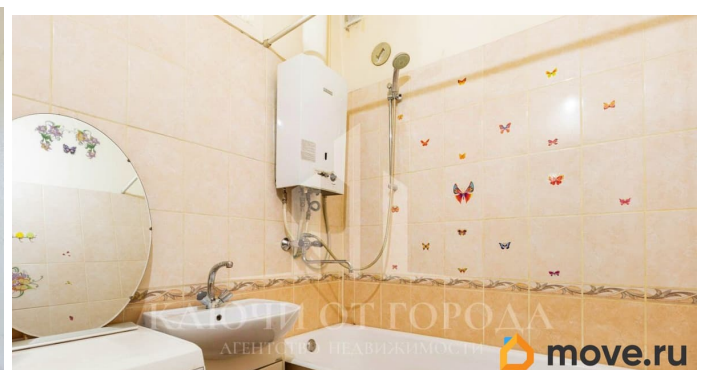
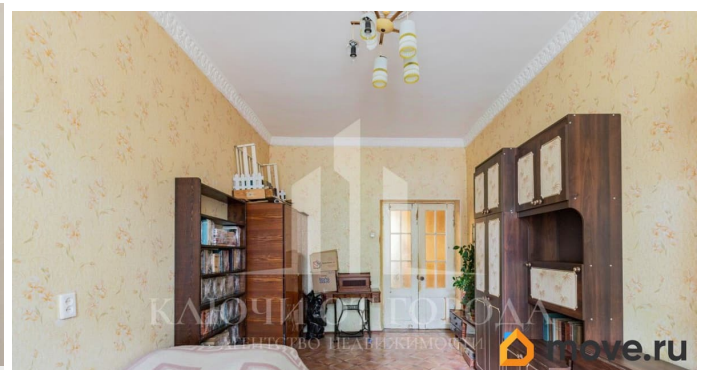
возможна ипотека

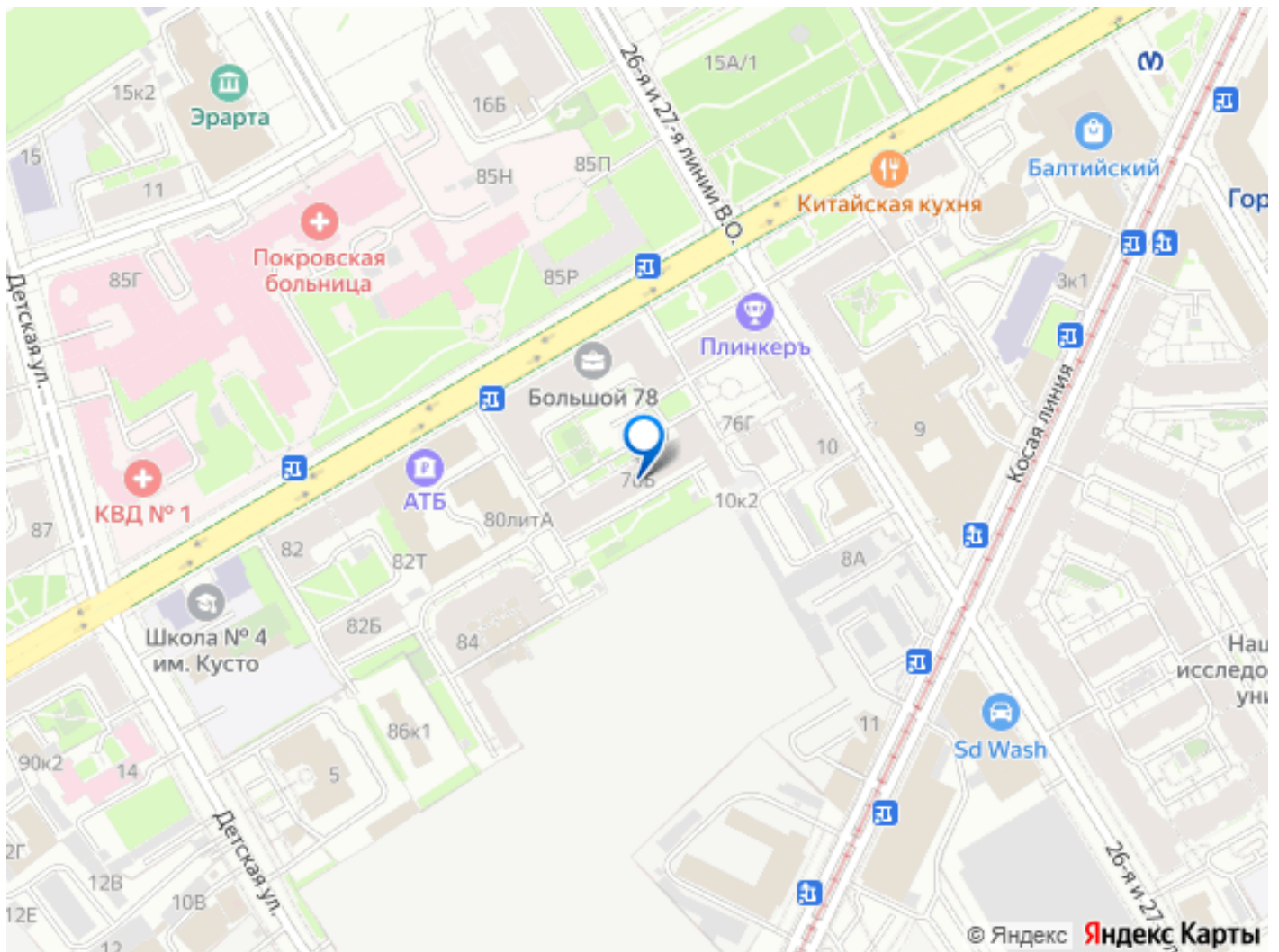
## Описание

Арт. 111845023 Уважаемые покупатели! Представляем Вашему вниманию уютную 2-х комнатную квартиру на Васильевском острове! Квартира представляет собой (распашонку - комнаты выходят на обе стороны дома), имеет 2 изолированных больших комнаты, а также кухню, кладовой шкаф и отдельный санузел. Во дворе дома находится детская площадка окруженная парковой зеленой зоной, а также закрытая парковка для автомобилей. Площадь: 60.7 м2 прекрасная квартира на высоком первом этаже с потолками 3.15 м, косметическим ремонтом и возможностью создать свое пространство. Описание недвижимости: Васильевский остров — это сердце города, где уникальный исторический контекст сочетается с современным ренессансом. Ваш будущий дом расположен в сталинском неоклассицизме с прочными кирпичными стенами и железными перекрытиями. Капитальный ремонт был проведен в 2022 году, что гарантирует комфорт и надежность. Инфраструктура: Квартира находится в шаговой доступности от станции метро «Горный институт», что обеспечивает отличную транспортную доступность. Рядом расположены Санкт-Петербургский государственный университет, Горный

институт, Кунсткамера, храм Успения Пресвятой Богородицы, а также Дворец культуры имени Кирова и современный культурный кластер «Севкабель Порт». В этом районе царит атмосфера, насыщенная культурой и искусством. Ваши повседневные нужды будут удовлетворены благодаря близости торговых центров, аптек, пекарен, фитнес-центров, школ и детских садов. Для прогулок идеально подойдут сад Василеостровец и сквер А. Собчака, а набережная Невы с видами на Исаакиевский собор станет идеальным местом для утренних пробежек.

**Рынок недвижимости:**  
Эта квартира представляет собой разумное вложение в недвижимость в центральной части города, где статус и ценность по-прежнему на высоте. Комбинация насыщенной городской жизни и уюта исторического квартала делает это предложение уникальным. Не упустите шанс стать частью этого живого и динамичного района! Это пространство для тех, кто ценит ритм жизни, не теряя себя. Давайте создадим ваше идеальное пространство! Под ипотеку подходит! Быстрый выход на сделку, без обременения, документы готовы! Свяжитесь с агентством недвижимости «Ключи от Города» для организации просмотра, организуем просмотры в удобное для Вас время. Работа с компанией «Ключи от Города» (Keys City): Финансовая гарантия безопасности сделки. Существенная скидка на страхование. Полное юридическое сопровождение сделки. Помощь в одобрении ипотеки. Высокий процент одобрений! Являемся официальными партнерами застройщиков России.





Move.ru - вся недвижимость России