

Создано: 05.12.2025 в 13:40

Обновлено: 03.02.2026 в 23:21

<https://spb.move.ru/objects/9287151973>

**Никита Павлов, Адвекс**

**79811602655**

**Санкт-Петербург, улица Вадима  
Шефнера, 14к1**

**17 490 000 ₽**

Санкт-Петербург, улица Вадима Шефнера, 14к1

Округ

[СПБ, Василеостровский район](#)

Улица

[улица Вадима Шефнера](#)

## Квартира

Количество комнат

2

Высота потолков

2.7 м

Жилая площадь

25 м<sup>2</sup>

Площадь кухни

22.5 м<sup>2</sup>

Общая площадь

60.7 м<sup>2</sup>

Этаж

13/18

## Детали объекта

Тип сделки

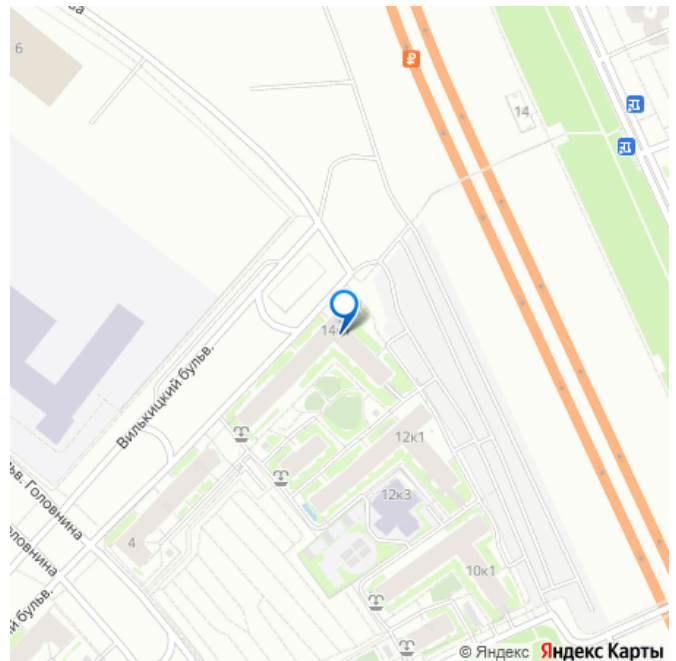
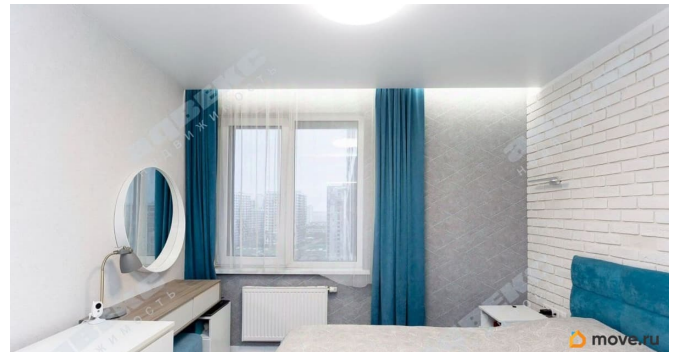
Продам

Раздел

[Квартиры](#)

Тип балкона

для заметок



лоджия

Тип санузла

раздельный

Вид из окна

во двор

Ремонт

евро

Квартира в новостройке

да

Год сдачи

3 квартал 2016 г.

Покупка в ипотеку

да

возможна ипотека, лифт, парковка

## Описание

ID: 1915533 Вид на залив и кухня-гостиная 22.5 м2. Двушка нового формата в современной резиденции 2017 года. Почему эта квартира стоит своих денег? Она предлагает не стандартную планировку, а готовый образ жизни для тех, кто ценит простор, свет и панорамные виды. Ваш главный аргумент при выборе: 1. УНИКАЛЬНАЯ ПЛАНИРОВКА: Кухня-гостиная 22.5 м2 — это на 150% больше, чем в типовой двушке. Здесь есть место для обеденной зоны на шестерых, диванной группы и рабочего места у окна. Это сердце дома, а не проходной коридор. 2. ВИДОВОЙ ХАРАКТЕР: С 13-го этажа открывается перспектива Финского залива и зелёных зон. Просторная лоджия становится продолжением гостиной. 3. ГОТОВЫЙ КОМФОРТ: Качественный, современный ремонт. Вы экономите 1-1.5 млн рублей и 4-6 месяцев жизни, не ввязываясь в

ремонтную эпопею. 4. БЕЗОПАСНАЯ СРЕДА:

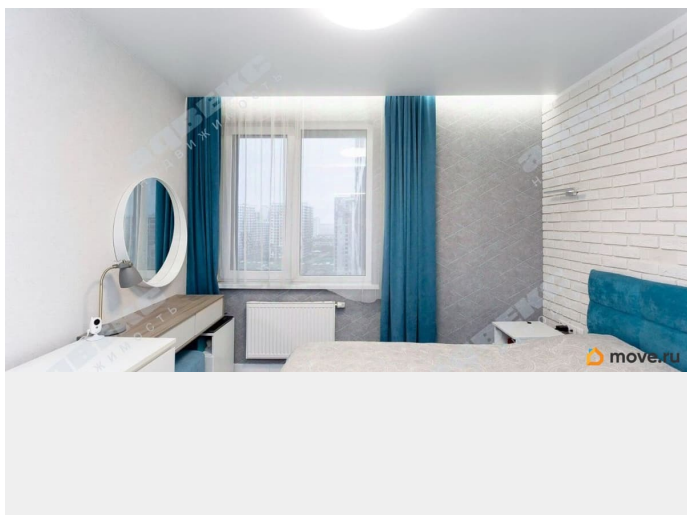
Закрытый двор без машин, современные лифты и парковочное место в теплом подземном паркинге (арендуется, в стоимость не входит) — уровень приватности и комфорта, которого лишены 95%

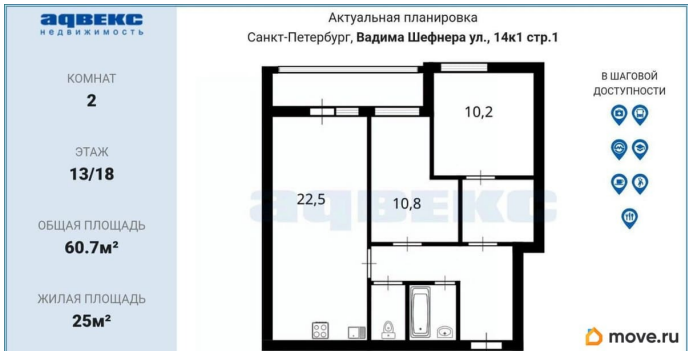
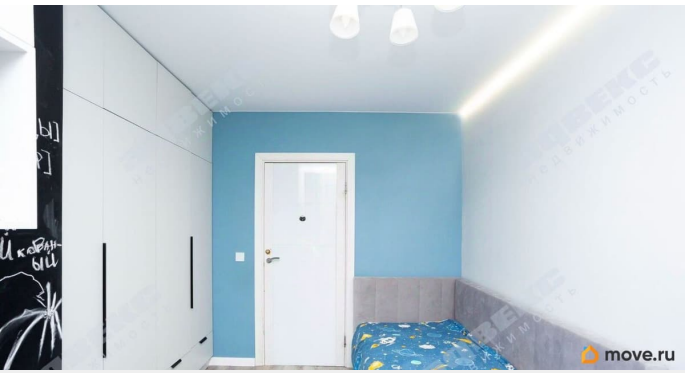
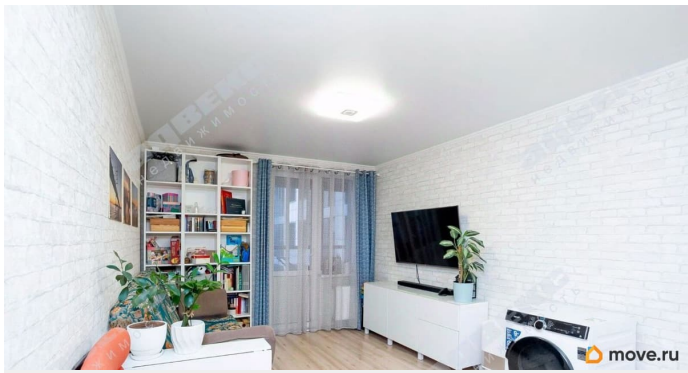
«вторичных» домов. Кратко о главном: •

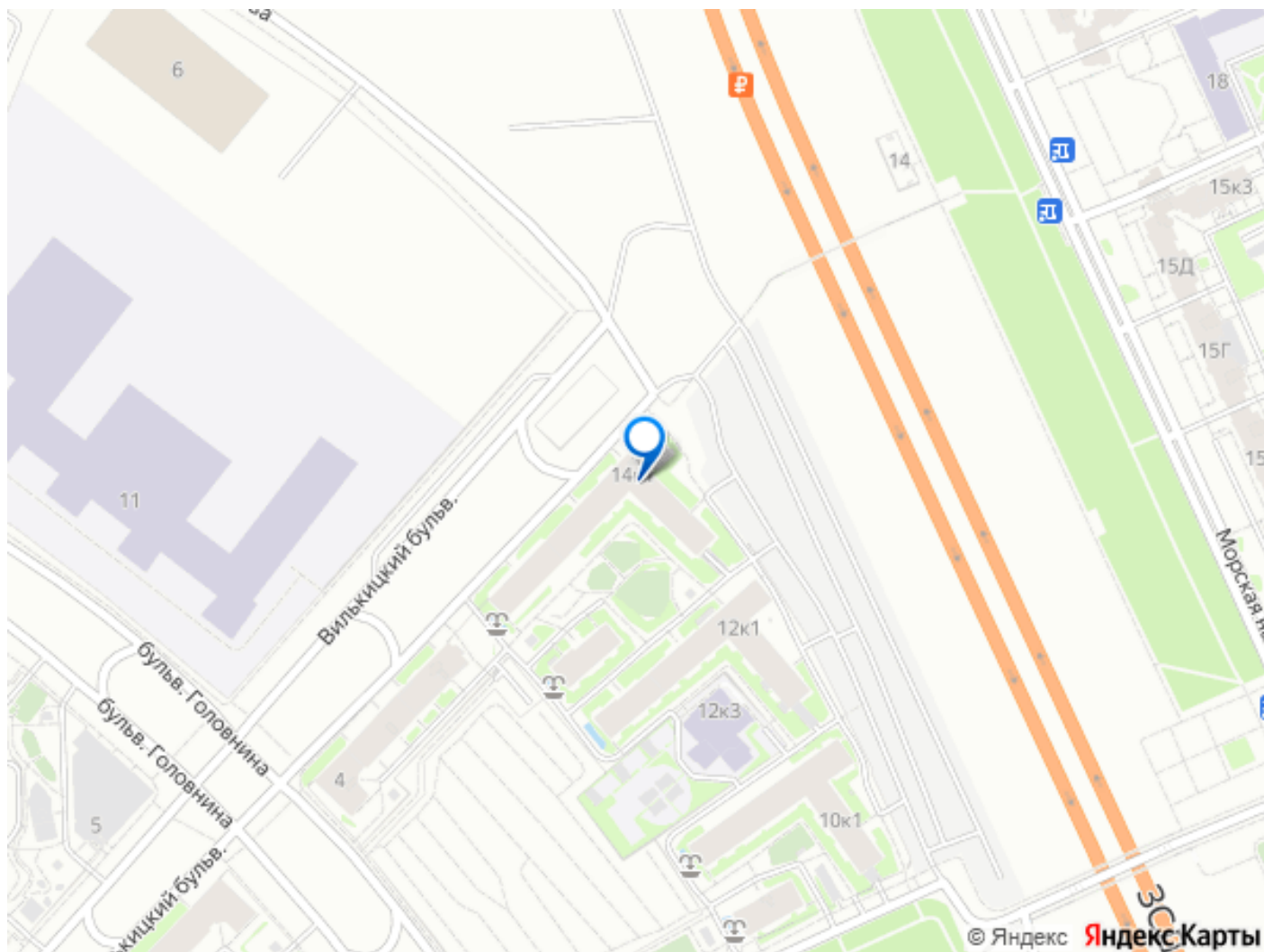
Площадь: 60.7 м2. Две изолированные спальни, отдельный санузел. • Дом:

Монолитный, 2017 года постройки. Охраняемая территория. • Локация:

Сформированный район у залива. 5 мин до остановки, 20 мин пешком до метро «Приморская». Рядом вся инфраструктура и новая поликлиника. Для кого создана эта квартира? Для прагматика, который считает не только цену за метр, а общую стоимость владения: квартира + готовый ремонт + паркинг + время, сэкономленное на переделках. Для семьи, где ценят безопасность детей в закрытом дворе и возможность принимать гостей в большой гостиной. Для того, кто устал от тесноты и хочет каждый день начинать с вида на воду. Это предложение для осознанного выбора, а не для торга. Хотите протестировать планировку и оценить вид? Звоните и записывайтесь на персональный показ.







Move.ru - вся недвижимость России