

Создано: 07.01.2026 в 01:04

Обновлено: 30.01.2026 в 12:20

Санкт-Петербург, Галерная улица, 18

**20 500 000 ₽**

Санкт-Петербург, Галерная улица, 18

Округ

[СПБ, Адмиралтейский район](#)

Улица

[улица Галерная](#)

## Квартира

Количество комнат

2

Высота потолков

3.7 м

Жилая площадь

32 м<sup>2</sup>

Площадь кухни

8 м<sup>2</sup>

Общая площадь

60.7 м<sup>2</sup>

Этаж

2/4

## Детали объекта

Тип сделки

Продам

Раздел

[Квартиры](#)

Тип санузла

раздельный

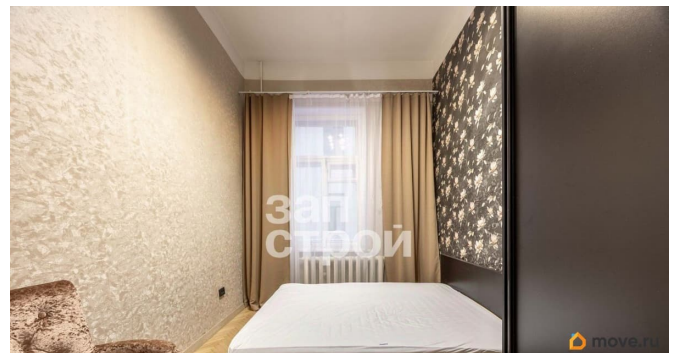
<https://spb.move.ru/objects/9287838087>

Лариса Марина, Запстрой

недвижимость

**79118282502**

для заметок



Вид из окна

во двор

Ремонт

евро

Квартира в новостройке

да

Покупка в ипотеку

да

возможна ипотека

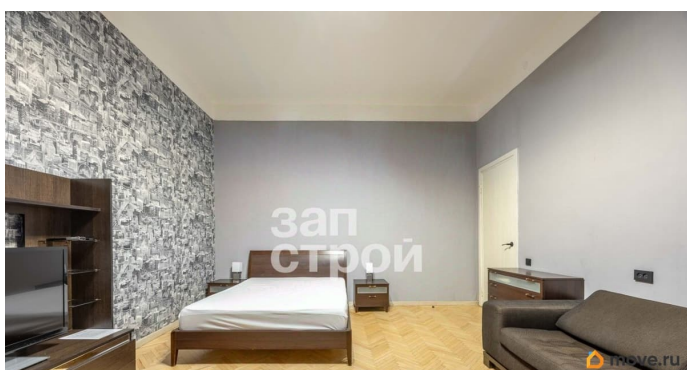
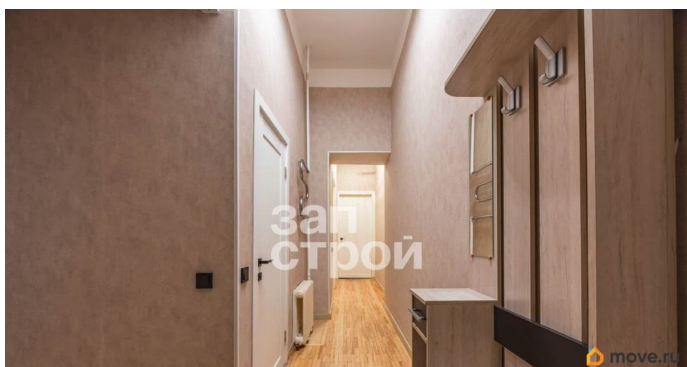
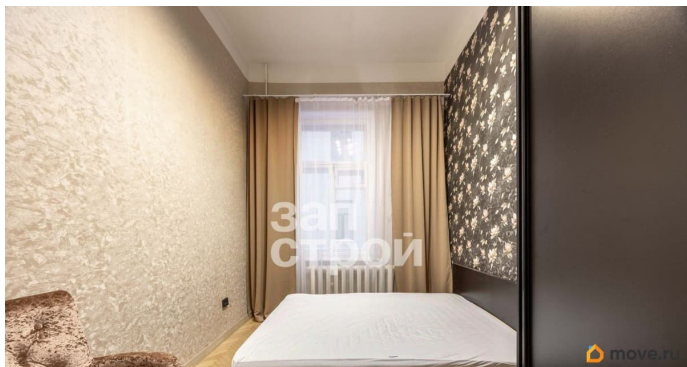
## Описание

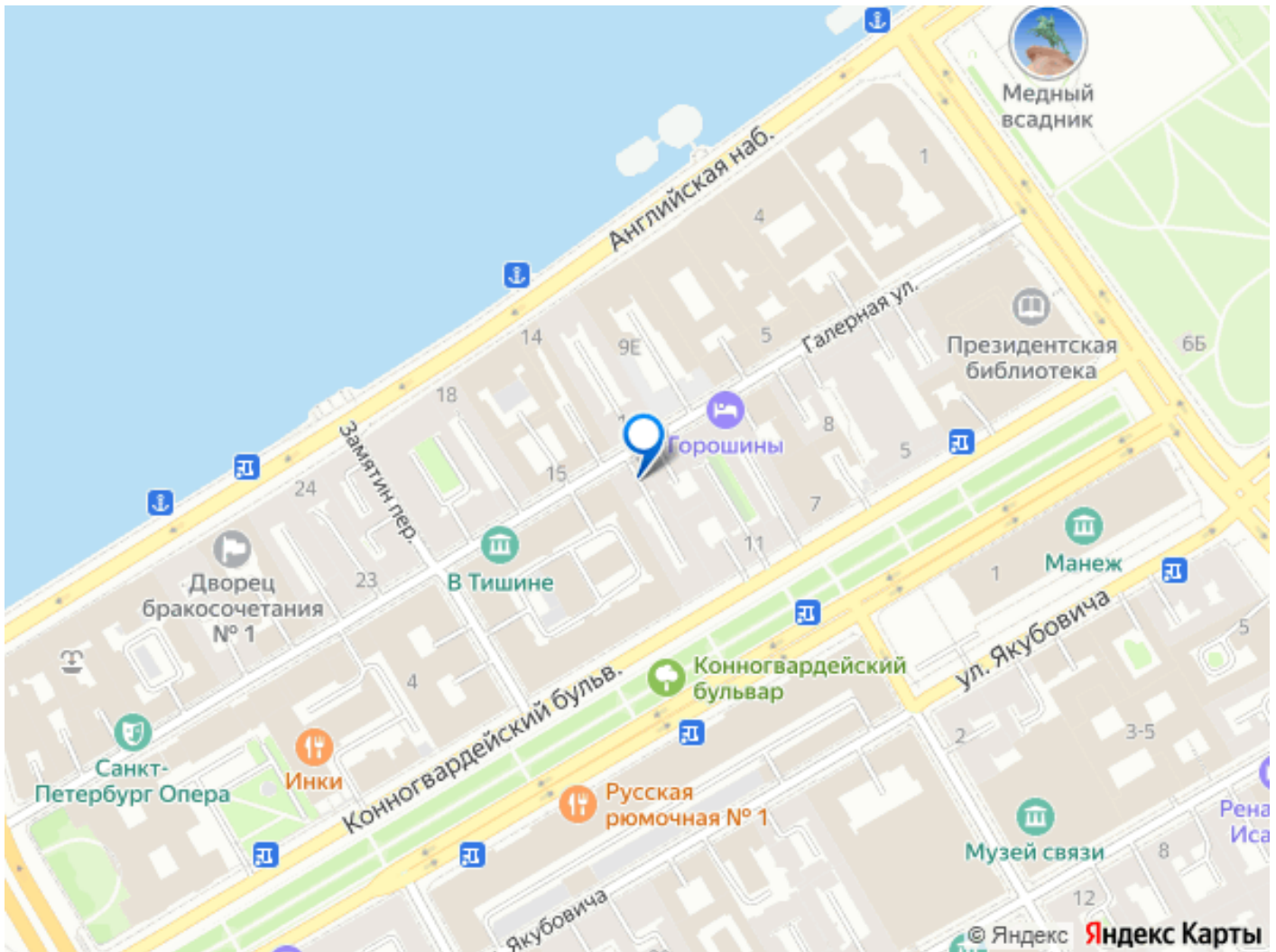
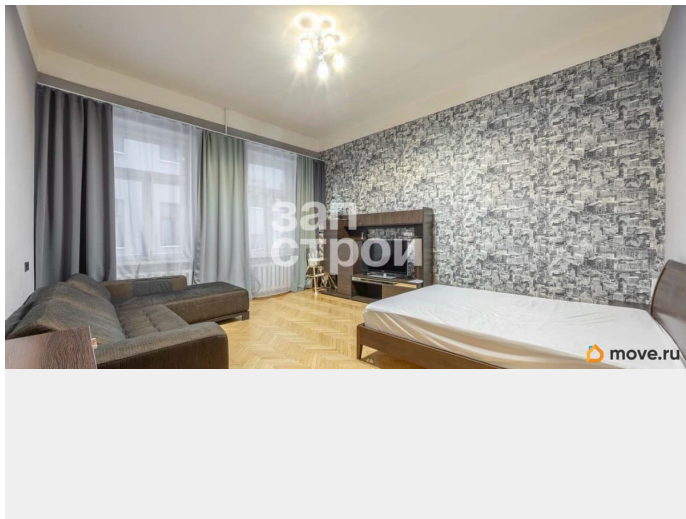
Арт. 128423766 Здравствуйте, меня зовут Лариса, специалист по недвижимости ГК ЗапСтрой. Вашему вниманию представляем 2ух-комнатную квартиру в Пешей доступности от м Адмиралтейская, площадью 60.7м². О квартире: Квартира расположена на 2ом этаже в кирпичной доме 1852г постройки. Высота потолков 3.7м. Комнаты отдельные: 20м² + 12м². Окна выходят в тихий, закрытый двор, что обеспечит вам уют и комфорт. В квартире остается кухонная мебель. Санузлы отдельные.

Инфраструктура: Всего в двух минутах от живописной Адмиралтейской Набережной и знаменитого Медного всадника. Рядом находятся главные достопримечательности: Эрмитаж, Дворцовая площадь, Исаакиевский собор и Мариинский театр. Остановки общественного транспорта - автобус 71, 22, 27, 24, 100, троллейбус 5, 22, 10, 11.

Ближайшее метро Адмиралтейская 15 минут пешком. Школа 238, 259. Детские сады 8, 15. Салоны красоты, Кофейни, рестораны, продуктовые магазины. О документах: 1 взрослый собственник. Прямая продажа. Без Долгов, мат кап НЕ использовался.

Документы проверены юристом компании  
ЗапСтрой Сделку сопровождает юрист.  
Добавьте пожалуйста объект в избранное,  
чтобы не потерять. Записывайтесь на  
просмотр До встречи





Move.ru - вся недвижимость России