

Создано: 04.02.2026 в 01:41

Обновлено: 04.02.2026 в 01:08

**Санкт-Петербург, улица Вадима  
Шефнера, 14к1**

**22 000 000 ₽**

Санкт-Петербург, улица Вадима Шефнера, 14к1

Округ

[СПБ, Василеостровский район](#)

Улица

[улица Вадима Шефнера](#)

## Квартира

Количество комнат

2

Высота потолков

2.7 м

Жилая площадь

21 м<sup>2</sup>

Площадь кухни

22.5 м<sup>2</sup>

Общая площадь

60.7 м<sup>2</sup>

Этаж

11/18

## Детали объекта

Тип сделки

Продам

Раздел

[Квартиры](#)

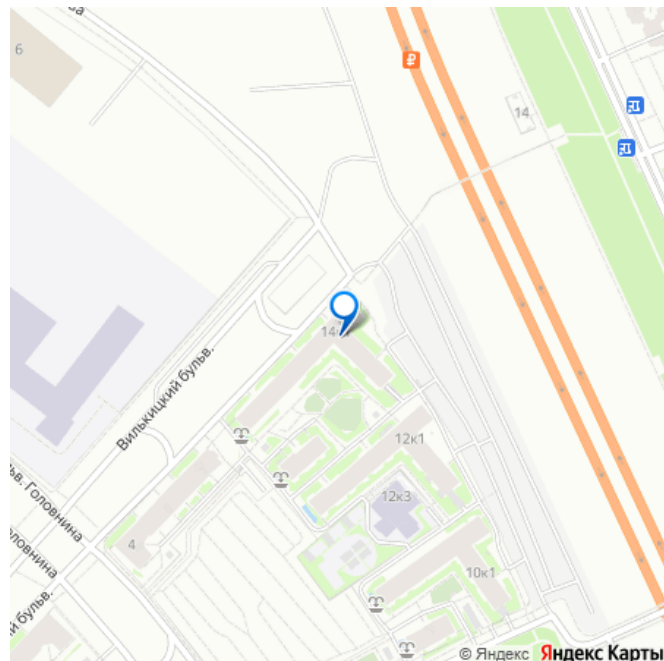
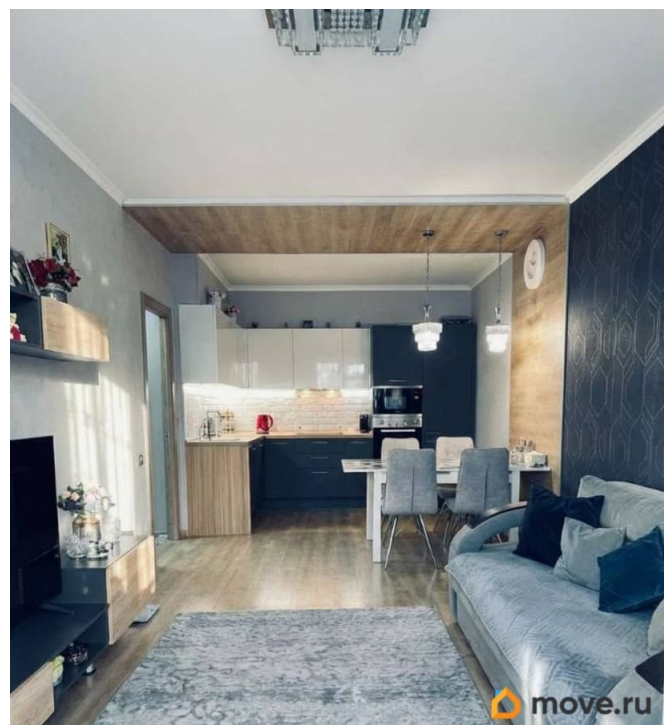
Тип балкона

<https://spb.move.ru/objects/9288812507>

**Татьяна Коваленко, Татьяна  
Коваленко**

**79811303386**

для заметок



лоджия

Тип санузла

раздельный

Вид из окна

во двор

Ремонт

дизайнерский

Квартира в новостройке

да

Год сдачи

3 квартал 2016 г.

Покупка в ипотеку

да

возможна ипотека, лифт, парковка

## Описание

СЕМЕЙНАЯ 3-ЕВРО КВАРТИРА У ФИНСКОГО

ЗАЛИВА! ПРЕИМУЩЕСТВА: • закрытая

территория, вид во двор • дизайнерский

ремонт, вся мебель и техника в идеальном

состоянии, остаётся новым владельцам •

кухня-гостиная 22,5 кв.м. • утеплённая

лоджия с панорамным остеклением

ИНФРАСТРУКТУРА: • станции метро

Приморская 25 мин. пешком или 10 мин. на

транспорте • удобный выезд на ЗСД • кафе,

салоны красоты, магазины в шаговой

доступности • в нескольких минутах ходьбы

школа Газпрома • благоустроенная

территория с детскими и спортивными

площадками, зонами отдыха с ландшафтным

дизайном • в шаговой доступности

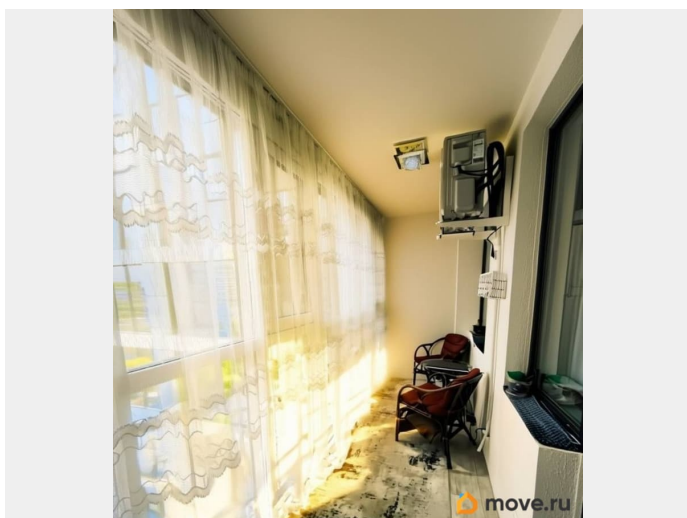
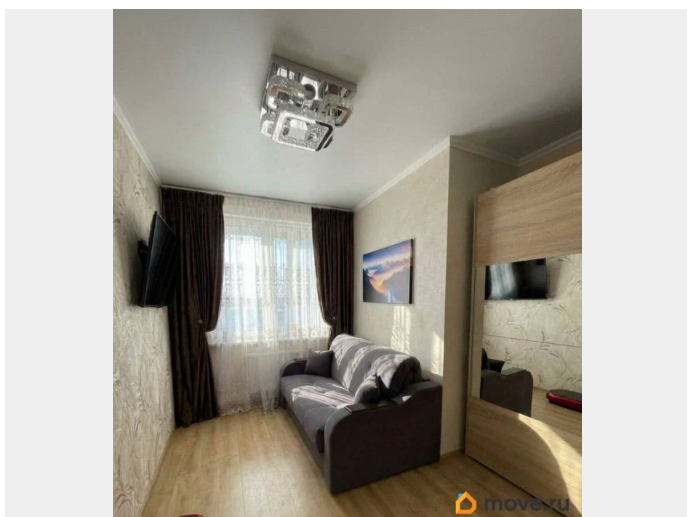
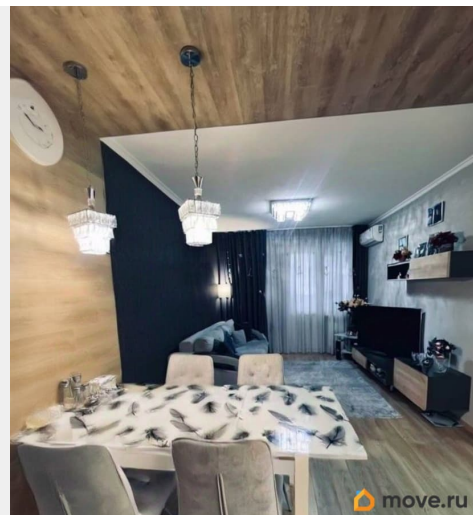
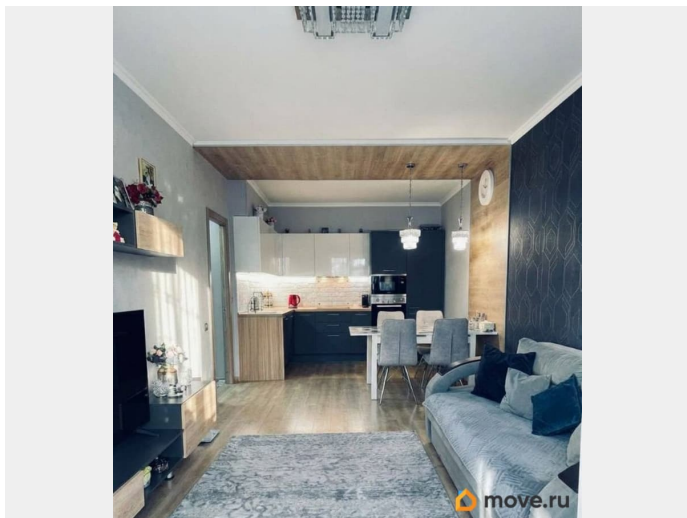
набережная Финского залива • близость к

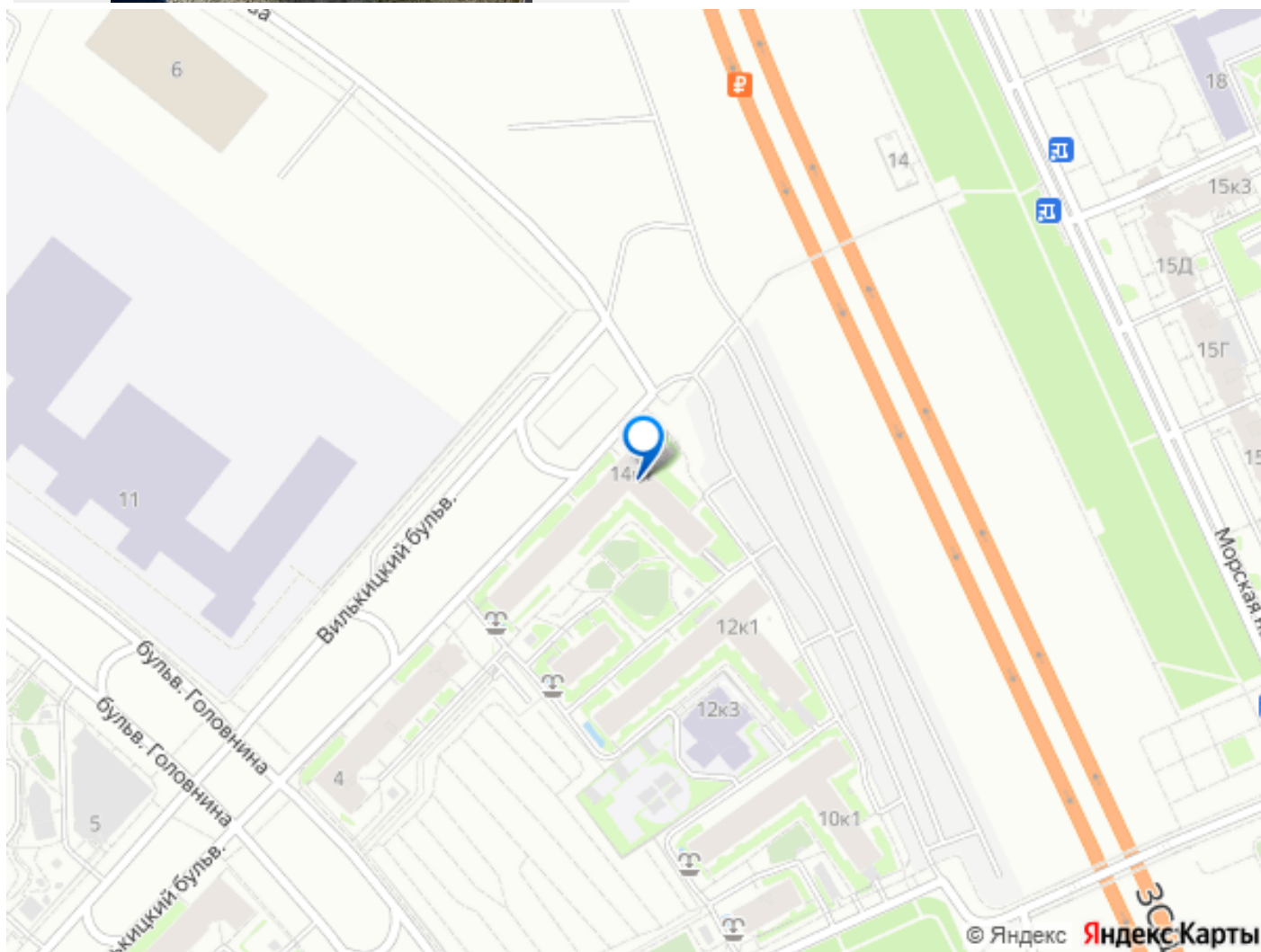
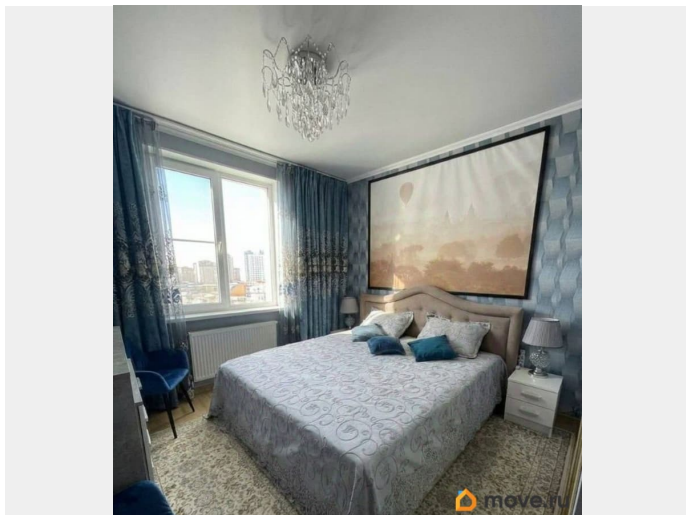
историческому центру (Исаакиевский собор,

стрелка Васильевского острова, Эрмитаж,

Невский проспект) • места притяжения

(Севкабель порт, Зенит арена, Лахта-центр, Крестовский остров) СВОБОДНАЯ ПРОДАЖА! Один взрослый собственник, есть небольшой остаток по ипотеке Сбербанк. Рассмотрим любые виды оплаты. Будем рады показать квартиру в удобное время. Звоните!





Move.ru - вся недвижимость России