

🕒 Создано: 12.11.2025 в 14:44

Обновлено: 09.02.2026 в 11:11

**Санкт-Петербург, улица Маршала
Захарова, 16к3**

13 797 000 ₽

Санкт-Петербург, улица Маршала Захарова, 16к3

Округ

[СПБ, Красносельский район](#)

Улица

[улица Маршала Захарова](#)

Квартира

Количество комнат

2

Высота потолков

2.64 м

Жилая площадь

32 м²

Площадь кухни

10.4 м²

Общая площадь

60.8 м²

Этаж

2/12

Детали объекта

Тип сделки

Продам

Раздел

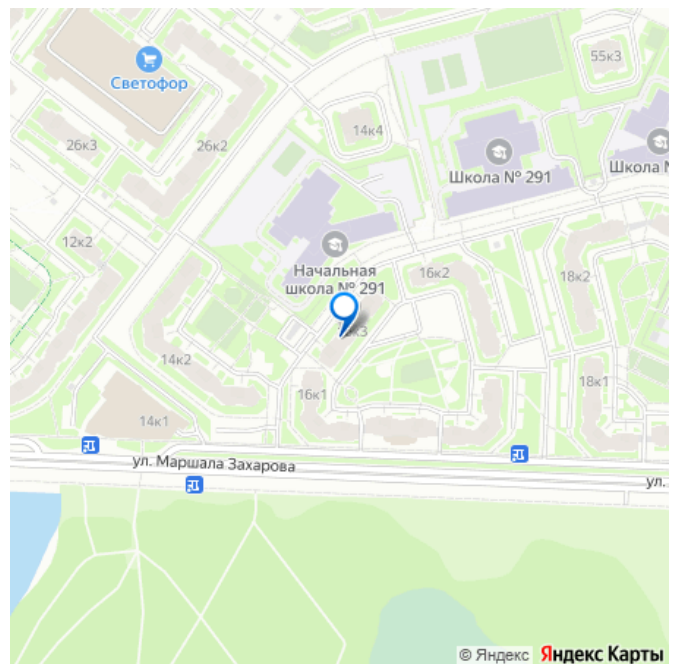
[Квартиры](#)

Ремонт

<https://spb.move.ru/objects/9286489823>

Сергей Юрьевич Даниленко, Этажи
Санкт-Петербург
79812800203

для заметок



Покупка в ипотеку

да

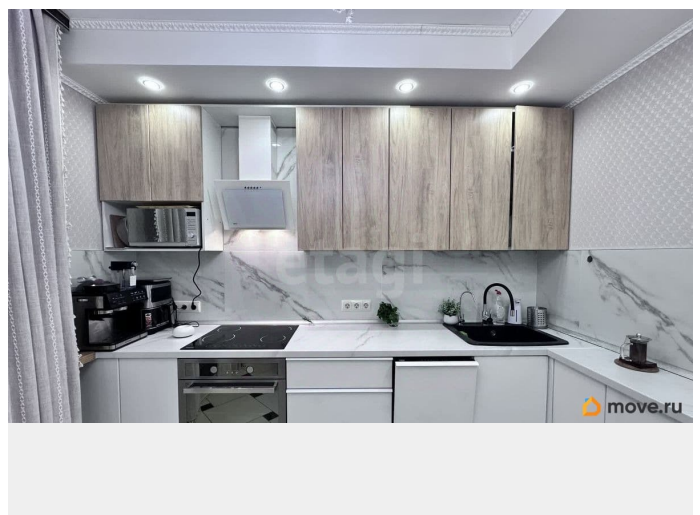
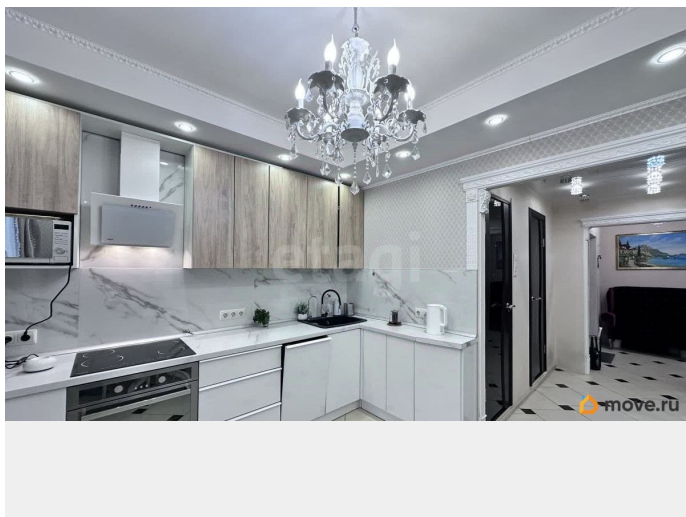
возможна ипотека, лифт

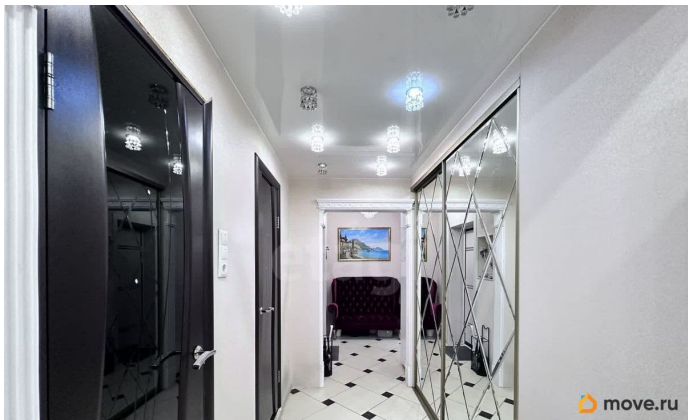
Описание

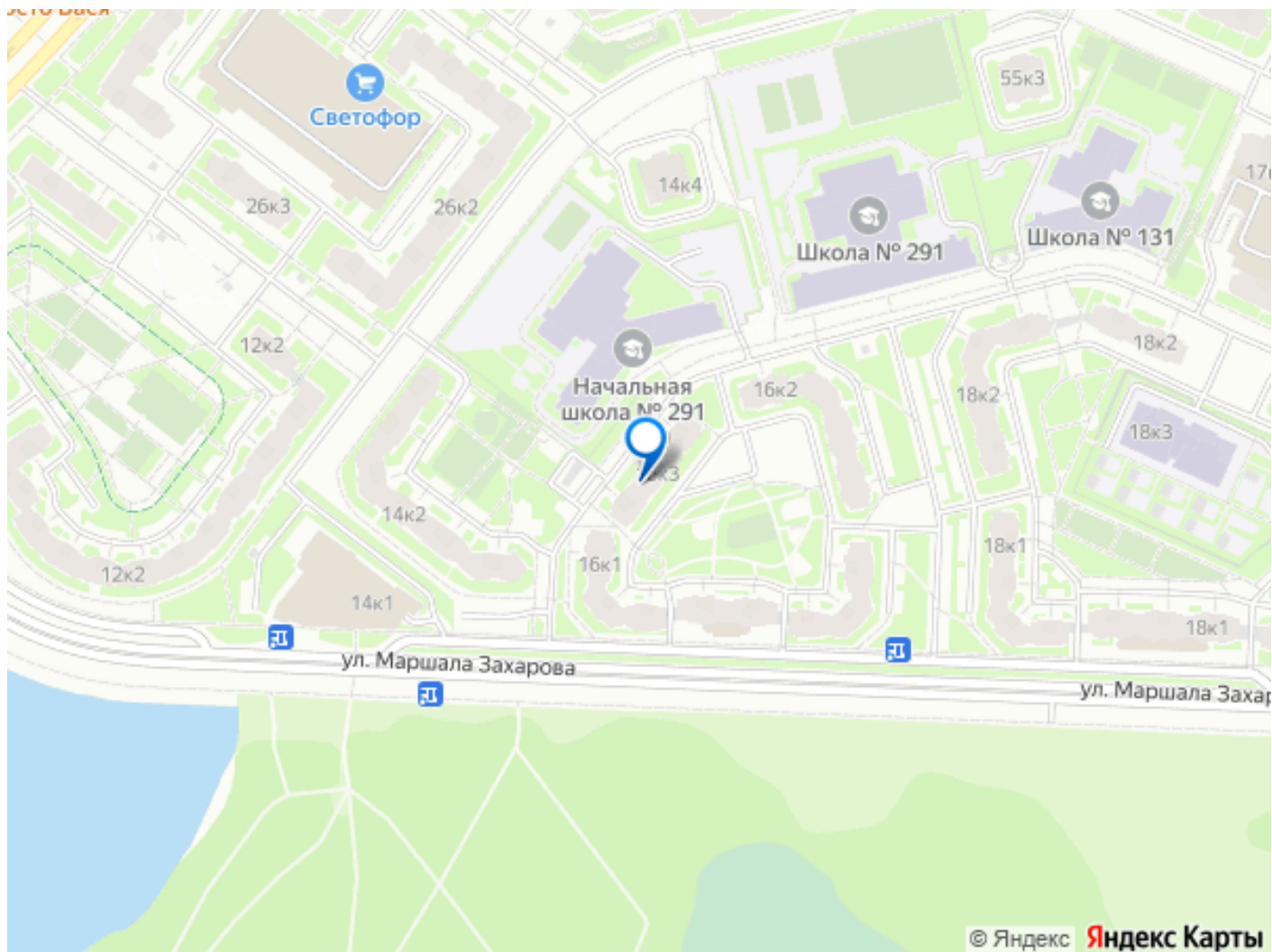
Оригинальная 2-комнатная квартира рядом с заливом и парком - идеальное сочетание комфорта и развитой инфраструктуры вокруг! Звоните уже сегодня и приходите на просмотр! Преимущества квартиры: Общая площадь 61,5 м2 Просторная и удобная планировка Выполнен оригинальный качественный ремонт в стиле неоклассика Светлые комнаты 15,5 м2 и 17,7 м2 Окна на две стороны во двор Вместительная кухня 10,4 м2 Большая гардеробная 3 м2 Удобная прихожая 10 м2 Чистый ухоженный подъезд и благоустроенный двор Также останется новому собственнику: вся мебель высокго качества кухонная техника с холодильником стиральная машина LG - заезжай и живи! Местоположение: Дом расположен рядом с крупной транспортной развязкой (пересечение пр. Героев и Ленинского пр.), много общественного транспорта до метро: Ленинский проспект, Кировский завод, Автово и пр. Ветеранов окло 20-30 минут. В скором времени планируется открытие ближайшего метро «Юго-Западная». В перспективе метро «Бресткая» в пешей доступности. Удобные выезды для авто в город, на КАД или область. Развитая инфраструктура для вашего комфорта: В пешей доступности доступности школы и детский сад Гипермаркет, магазины, аптеки, салоны красоты — всё рядом Спортивные и детские площадки прямо во дворе Кафе, пекарни, три фитнес-центра — для активной

и насыщенной жизни Удобная транспортная развязка: до метро/остановки — 15 минут
Зеленые зоны и парк для отдыха всей семьи
Рядом финский залив и красивая набережная для вечерних прогулок. По близости ТЦ, гипермаркет Магнит и спортклуб Спортлайф, Крупнейший в районе торгово-развлекательный центр «Жемчужная Плаза».

Перспектива: Квартира оптимально подойдет для семей, ценящих комфорт, спокойствие и развитую среду, а также для инвесторов, рассматривающих объект для последующей сдачи в аренду или продажи. Безопасность сделки: Квартира приобреталась (более 5 лет) у застройщика без использования маткапитала. 3 взрослых собственника (семья), Не находится в залоге, Обременений нет, Подходит под ипотеку, Полная стоимость в договоре, Альтернативная продажа. Гарантия юридической чистоты! Возможно сопровождение сделки с безопасными расчетами и одобрение ипотеки, ставка от 12,55 % ! Код пользователя: 188036 Номер в базе: 10338815







Move.ru - вся недвижимость России