

Создано: 24.12.2025 в 10:00

Обновлено: 26.12.2025 в 00:30

Санкт-Петербург, Союзный проспект, 10

16 500 000 ₽

Санкт-Петербург, Союзный проспект, 10

Округ

[СПБ, Невский район](#)

Улица

[проспект Союзный](#)

Квартира

Количество комнат

2

Высота потолков

2.9 м

Жилая площадь

24.1 м²

Площадь кухни

17.9 м²

Общая площадь

60.8 м²

Этаж

5/16

Детали объекта

Тип сделки

Продам

Раздел

[Квартиры](#)

Тип балкона

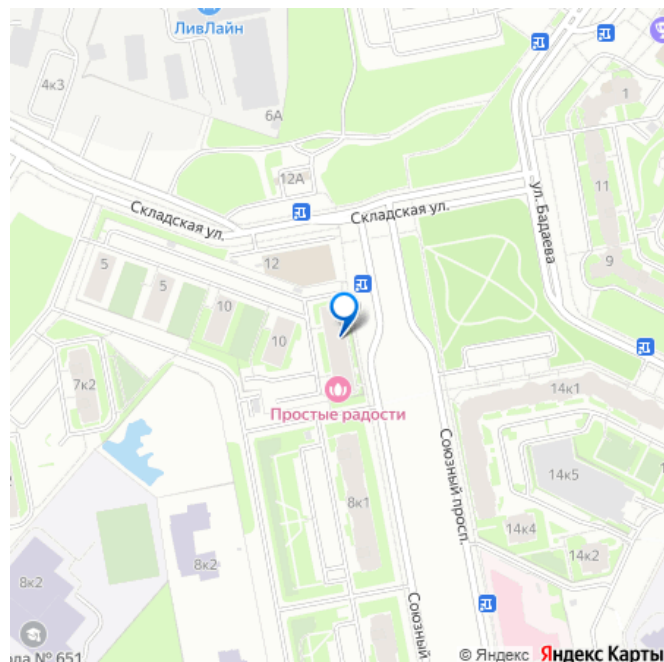
балкон и лоджия

<https://spb.move.ru/objects/9287613467>

Собственник

79818470403,79818618625

для заметок



Тип санузла

раздельный

Ремонт

косметический

Квартира в новостройке

да

Год сдачи

3 квартал 2017 г.

Покупка в ипотеку

да

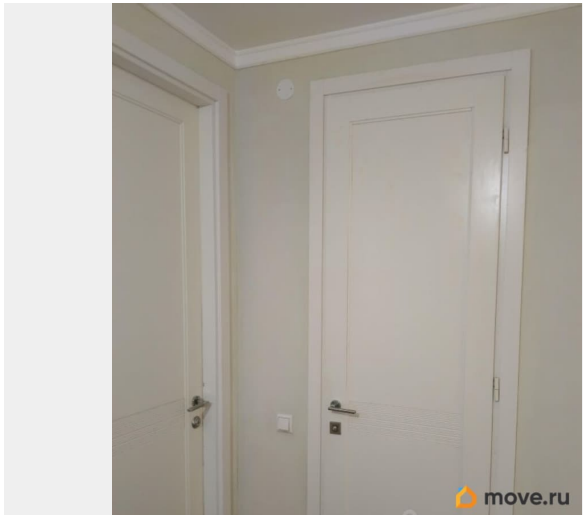
возможна ипотека, лифт, парковка

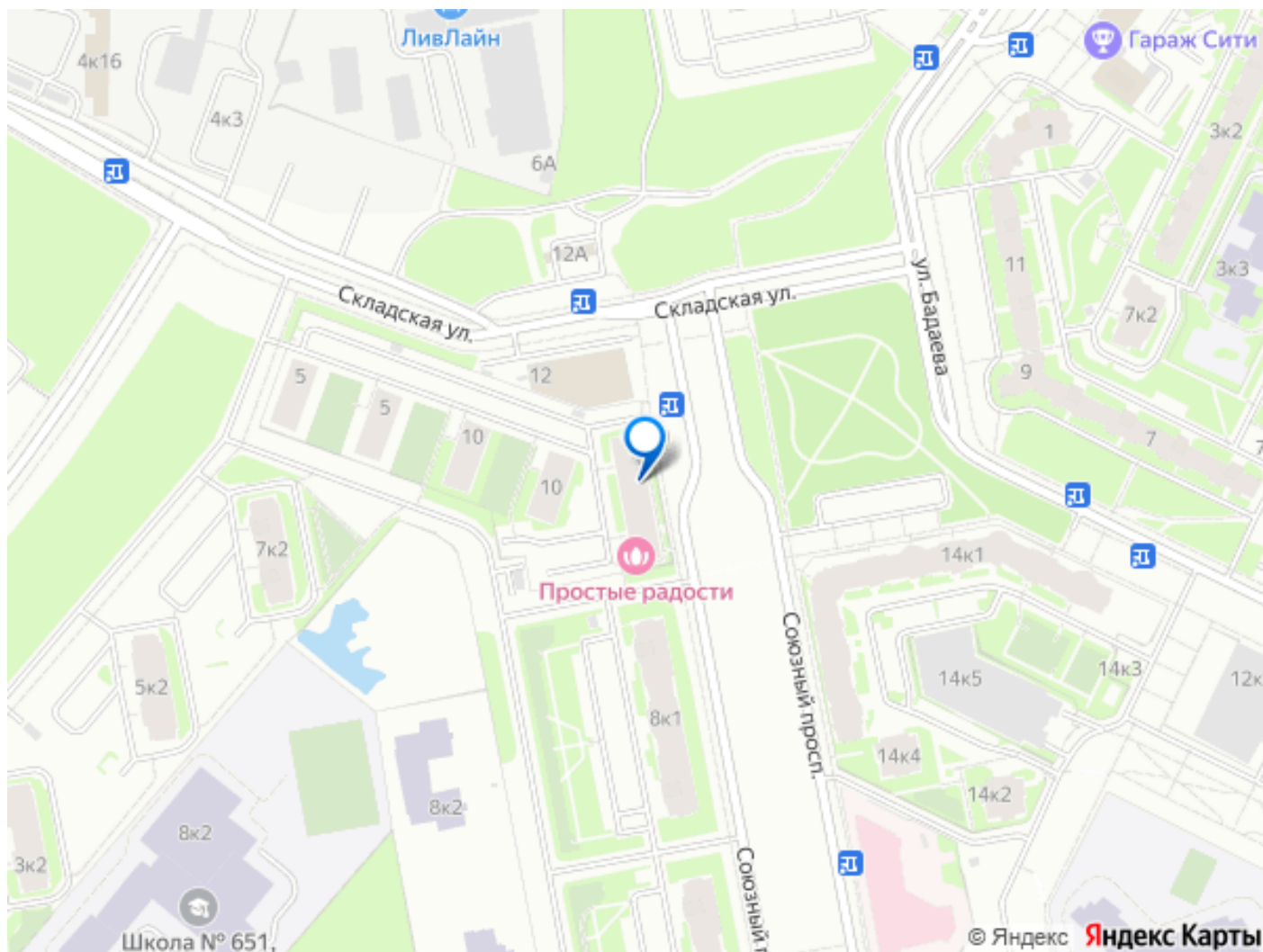
Описание

Продаётся уютная светлая комфортная квартира евро трешка- от первого собственника с продуманной удобной планировкой! Прямая продажа, без посредников! Преимущества квартиры: Просторная светлая угловая Кухня-гостиная (17,9 кв.м.) с выделенными зонами. Кухня-гостиная с витражным окном на застекленную большую лоджию на восток и большим окном на юг - идеальное место для семейных ужинов и отдыха всей семьей. Две отдельные квадратные спальни (комната 13,2 кв. м. на юг с видом из окна во двор и комната 11 кв.м. с витражным окном на открытый балкон на восток) - достаточно места для комфортного отдыха и личного пространства. Раздельный санузел и ванная - практичность и удобство в повседневной жизни. Закрытый двор — безопасность и комфорт, зеленый двор во всем комплексе, удобные места около дома с детскими игровыми площадками, местами отдыха, парковками для автомобилей , велосипедов, видеонаблюдение за местами общего

пользования. Дополнительно: качественные отделочные материалы; большие окна, два витражные окна на открытый и застекленный балконы, обеспечивающие хорошее естественное освещение; высокие потолки, удобное расположение квартиры на юго-восток и юг во двор дома; средний этаж с красивым видом на район. Инфраструктура: в шаговой доступности детские сады, школы, поликлиники; магазины, аптеки, бассейн, спортзал, кафе — всё необходимое рядом; благоустроенная территория двора с зонами отдыха и детскими площадками. Остановка автобуса. Метро Проспект Большевиков, Ладужская, Новочеркасская в пешей доступности (20 минут). Недалеко торговый центр Лондон Молл. До центра на машине 10 минут. Условия продажи: взрослый собственник, без обременений, документы готовы к сделке с юридическим сопровождением (риэлтора).







Move.ru - вся недвижимость России