

Создано: 03.01.2026 в 14:57

Обновлено: 30.01.2026 в 16:00

Санкт-Петербург, Союзный проспект, 10

16 500 000 ₽

Санкт-Петербург, Союзный проспект, 10

Округ

[СПБ, Невский район](#)

Улица

[проспект Союзный](#)

Квартира

Количество комнат

2

Высота потолков

2.9 м

Площадь кухни

17.9 м²

Общая площадь

60.8 м²

Этаж

5/16

Детали объекта

Тип сделки

Продам

Раздел

[Квартиры](#)

Тип балкона

балкон и лоджия

Тип санузла

раздельный

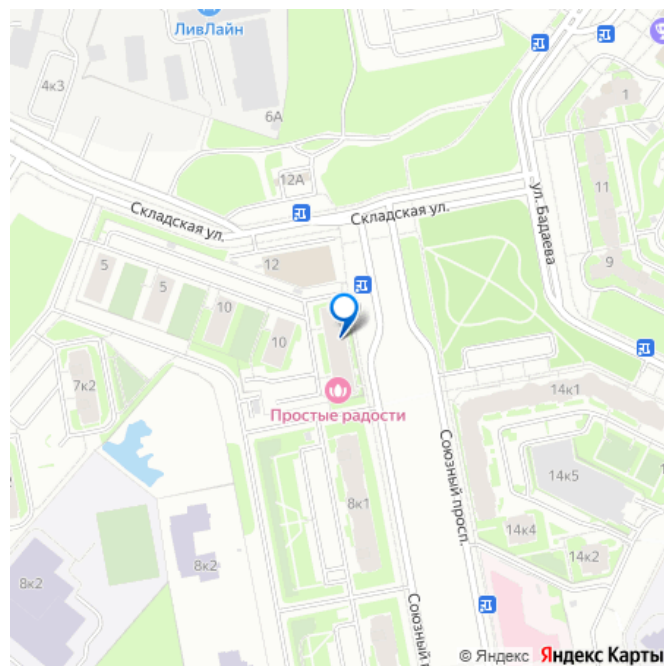
<https://spb.move.ru/objects/9287798350>

Екатерина Андреевна Шипкова, Этажи

Санкт-Петербург

79811379943

для заметок



Ремонт

косметический

Квартира в новостройке

да

Год сдачи

3 квартал 2017 г.

Покупка в ипотеку

да

возможна ипотека, лифт

Описание

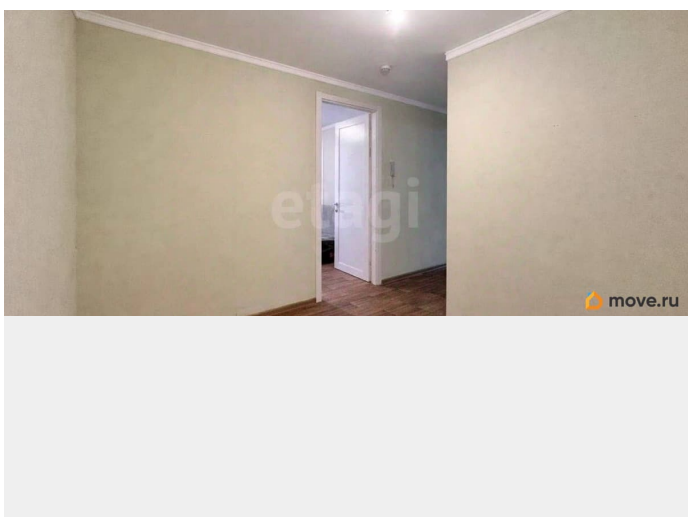
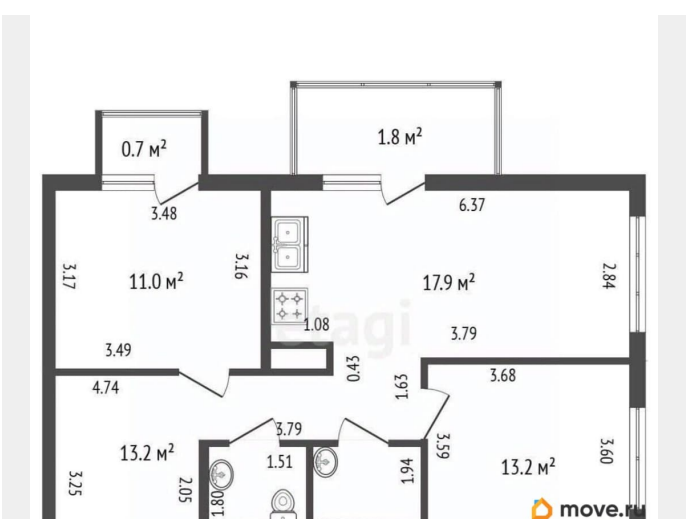
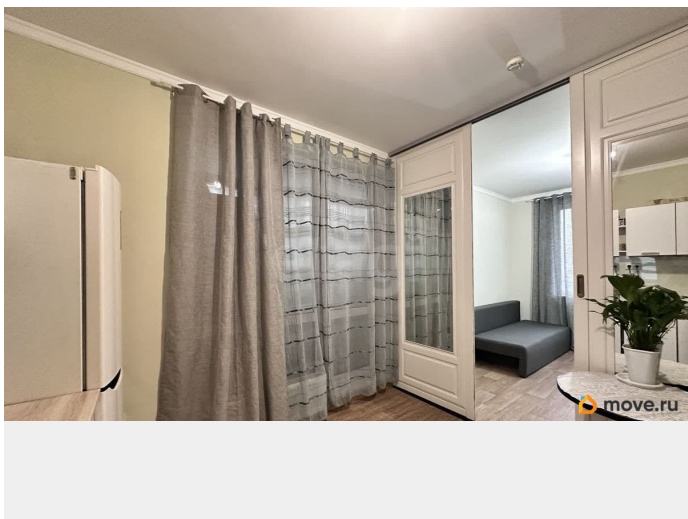
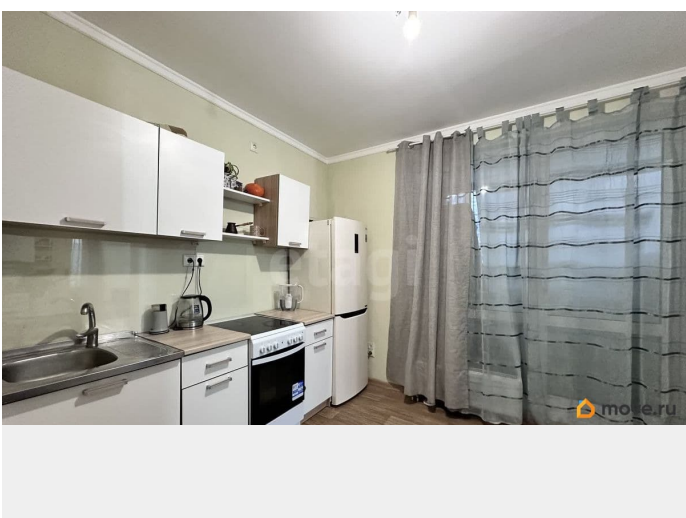
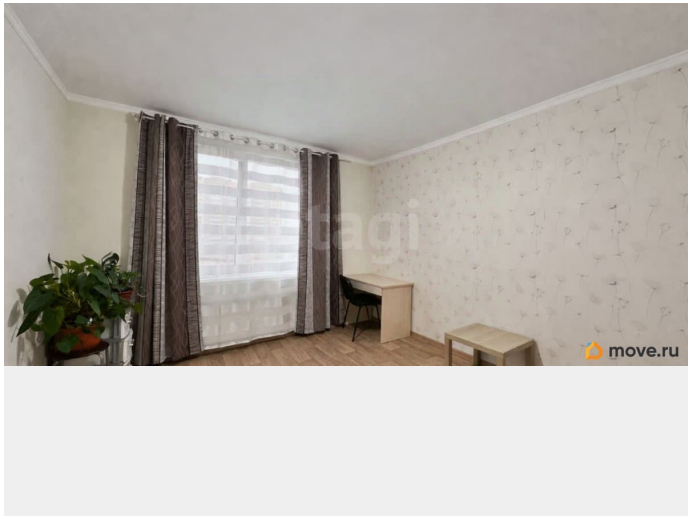
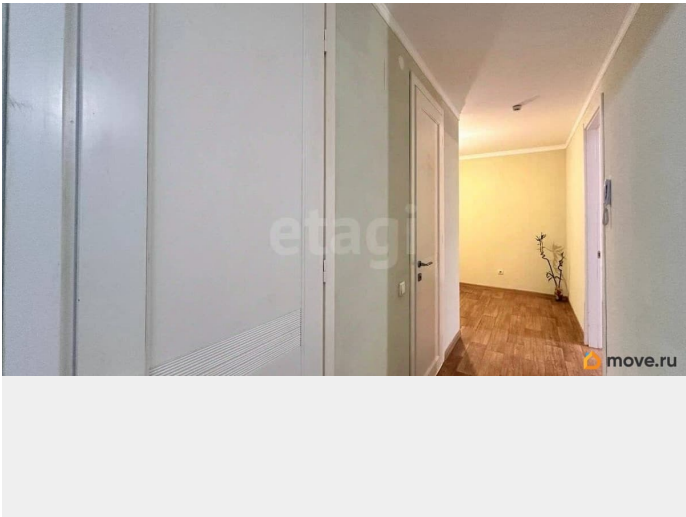
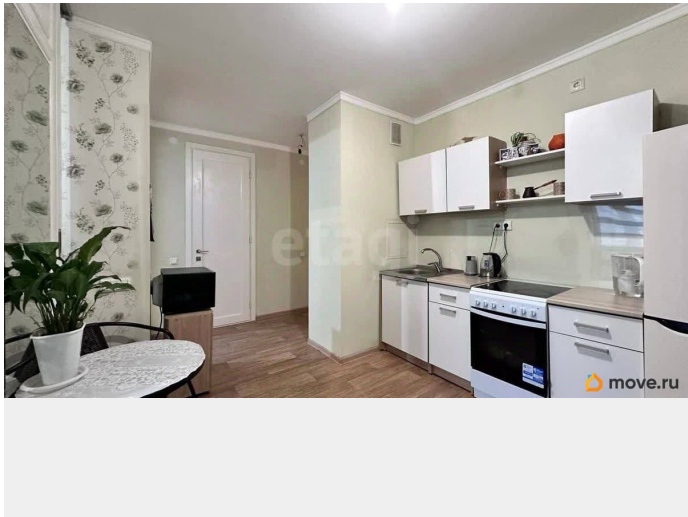
Продаётся светлая комфортная квартира евро трешка - от первого собственника с продуманной удобной планировкой!

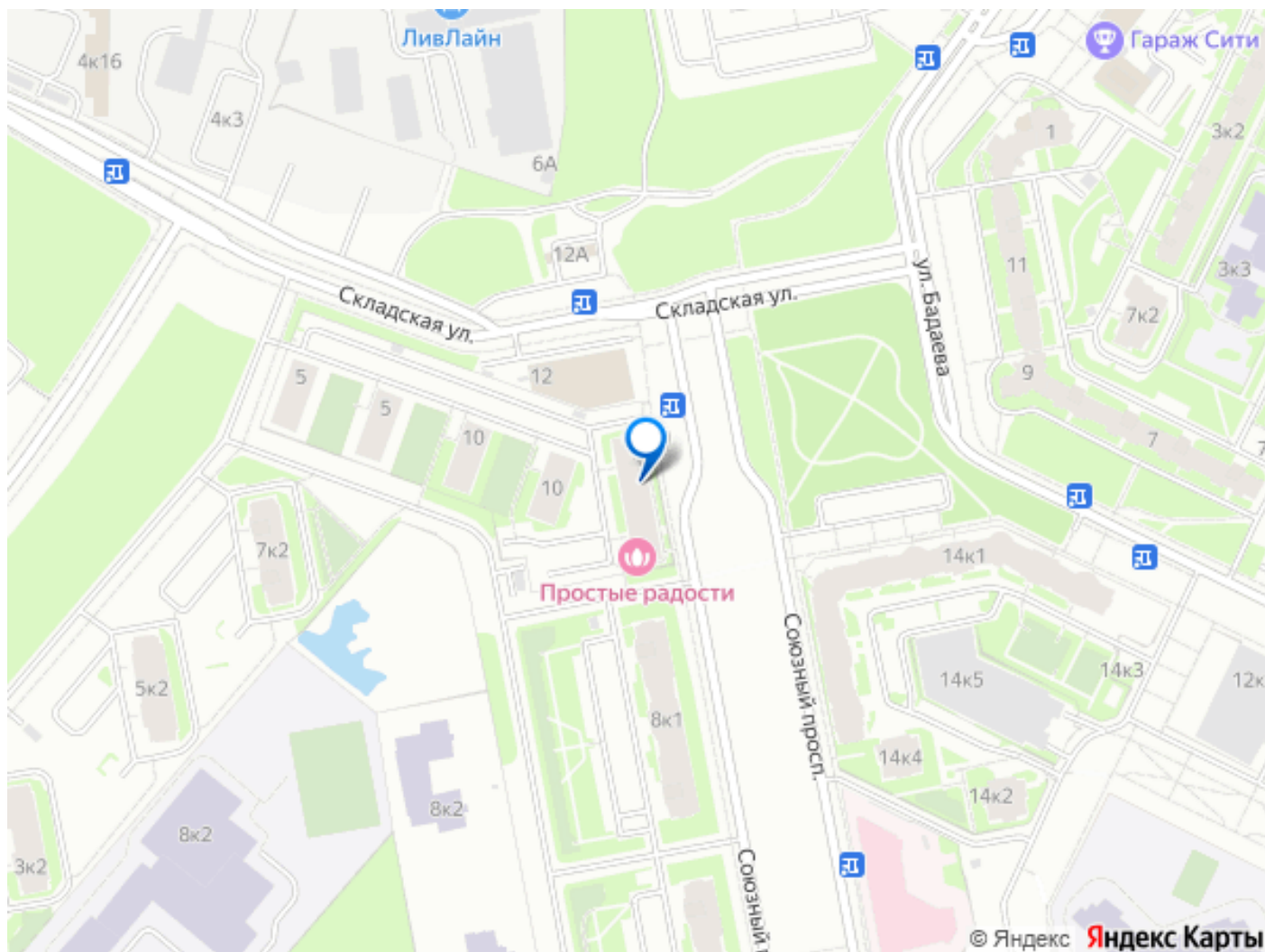
Преимущества квартиры: Просторная светлая угловая Кухня-гостиная с выделенными зонами. Кухня-гостиная с витражным окном на застекленную большую лоджию на восток и большим окном на юг - идеальное место для семейных ужинов и отдыха всей семьей.

Две отдельные квадратные спальни (комната 13,2 кв. м. на юг с видом из окна во двор и комната 11 кв.м. с витражным окном на открытый балкон на восток) - достаточно места для комфортного отдыха и личного пространства. Раздельный санузел и ванная - практичность и удобство в повседневной жизни. Закрытый двор — безопасность и комфорт, зеленый двор во всем комплексе, удобные места около дома с детскими игровыми площадками, местами отдыха, парковками для автомобилей, велосипедов, видеонаблюдение за местами общего пользования. Большие окна, два витражные окна на открытый и застекленный балконы, обеспечивающие хорошее естественное освещение; высокие потолки, удобное

расположение квартиры на юго-восток и юг во двор дома. Локация: Квартира расположена в удобной и обжитой части Невского района. До станции метро «Проспект Большевиков» можно быстро добраться как пешком, так и на общественном транспорте, что делает локацию особенно комфортной для ежедневных поездок по городу. Район отличается хорошей транспортной доступностью и удобными выездами на основные городские магистрали.

Инфраструктура: Район с полностью сформированной инфраструктурой, необходимой для комфортной жизни. В пешей доступности расположены магазины, супермаркеты, аптеки, поликлиники и отделения банков. Рядом находятся школы, детские сады и развивающие учреждения, что делает район удобным для семей с детьми. Вблизи есть прогулочные зоны, скверы и места для отдыха. Также неподалёку расположены торговые центры, кафе и сервисы бытовых услуг — всё необходимое находится рядом с домом. 2 минуты до автобусной остановки. Метро Проспект Большевиков, Ладожская, Новочеркасская в пешей доступности (20 минут). Если вы ищете светлую, тёплую и готовую к проживанию квартиру в развитом районе Петербурга, обязательно обратите внимание на этот вариант. Свяжитесь с нами — мы расскажем подробнее и с удовольствием организуем просмотр. Код пользователя: 194454 Номер в базе: 10733540





Move.ru - вся недвижимость России