

Создано: 10.02.2026 в 13:24

Обновлено: 10.02.2026 в 14:21

Санкт-Петербург, улица Маршала

Захарова, 16к3

13 700 000 ₽

Санкт-Петербург, улица Маршала Захарова, 16к3

Округ

[СПБ, Красносельский район](#)

Улица

[улица Маршала Захарова](#)

Квартира

Количество комнат

2

Жилая площадь

32 м²

Площадь кухни

10.4 м²

Общая площадь

60.8 м²

Этаж

2/12

Детали объекта

Тип сделки

Продам

Раздел

[Квартиры](#)

Покупка в ипотеку

да

возможна ипотека, лифт

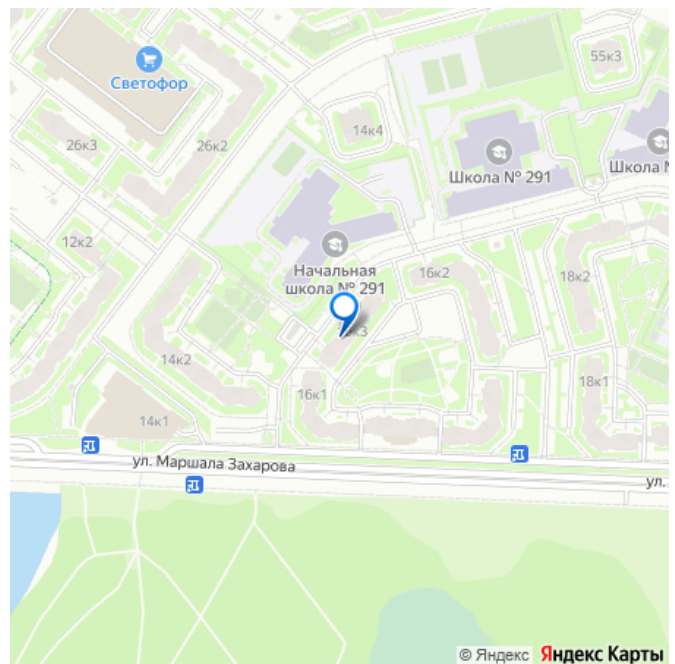
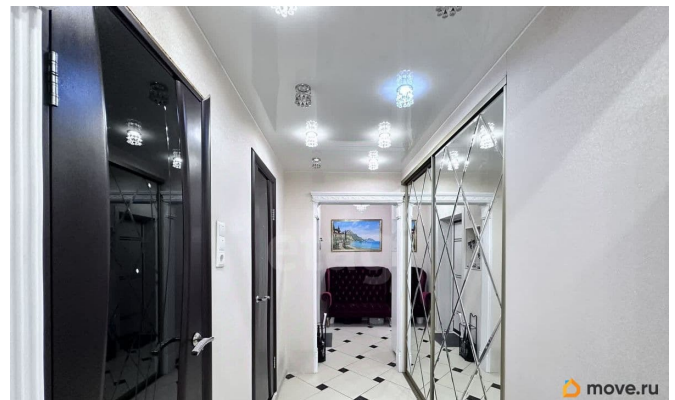
<https://spb.move.ru/objects/9289468476>

Сергей Юрьевич Даниленко, Этажи

Санкт-Петербург

79812800203

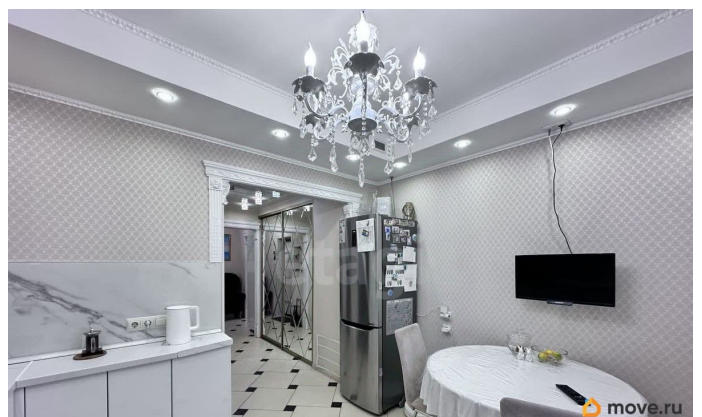
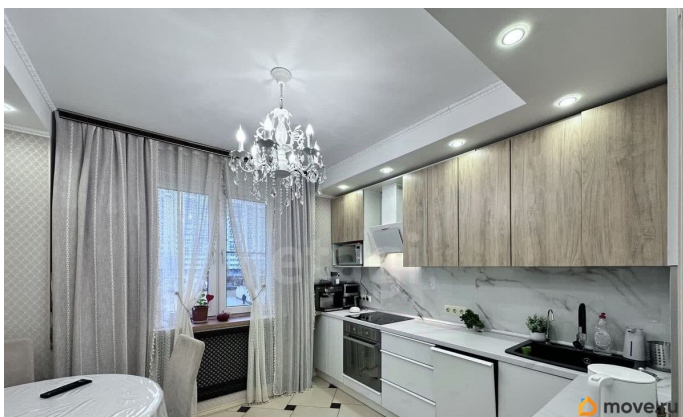
для заметок

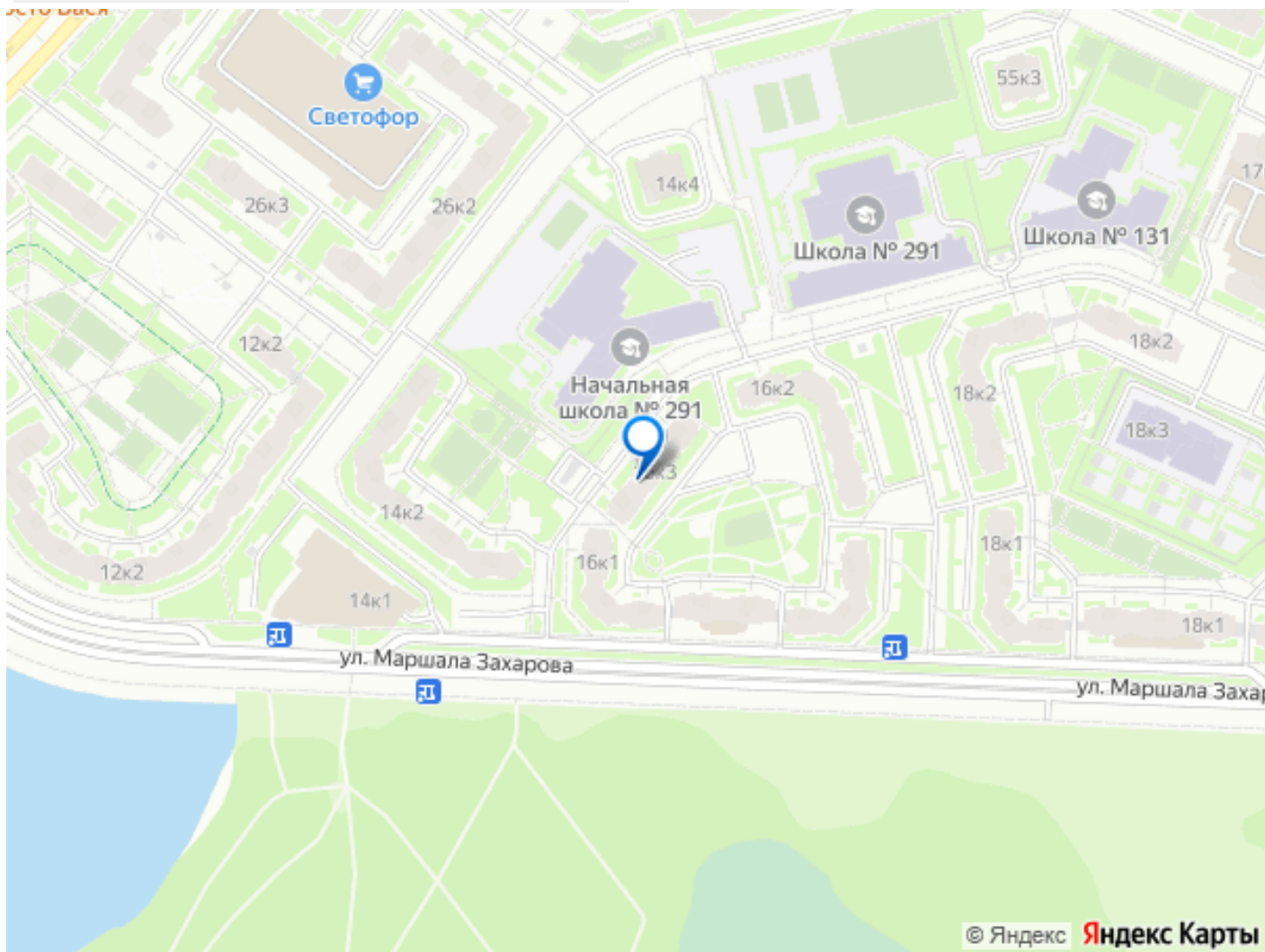
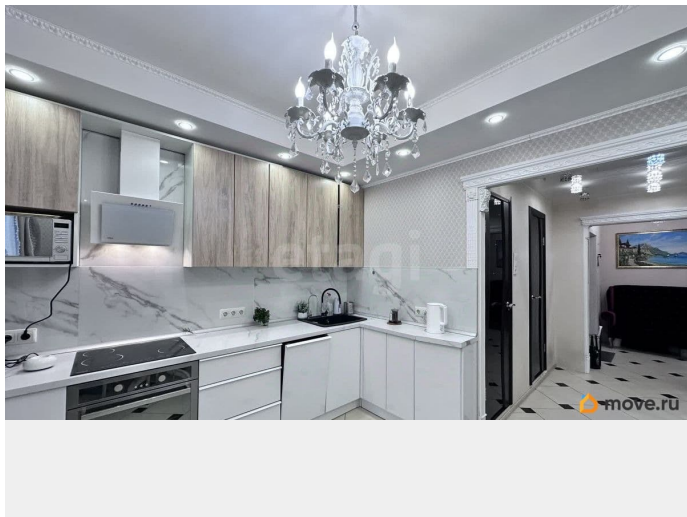


Описание

2-комнатная квартира рядом с заливом и парком - идеальное сочетание комфорта и развитой инфраструктуры вокруг! Есть все необходимое - заезжай и живи с удовольствием! Преимущества квартиры: Просторная и удобная планировка, Общая площадь 60,8 м2, Светлые комнаты 15,5 м2 и 17,7 м2, Окна на две стороны во двор, Вместительная кухня 10,4 м2, Большая гардеробная 3 м2, Удобная прихожая 10 м2 с гардеробом, Выполнен оригинальный качественный ремонт в оригинальном стиле, Собственность от застройки, первая продажа. Также останется новому собственнику: - вся мебель высокого качества - встроенная кухонная техника - холодильник - стиральная машина LG - кондиционер Удачное расположение: пересечение пр. Героев и Ленинского пр., много общественного транспорта до метро: Юго-Западная, Ленинский проспект, Кировский завод, Автово и пр. Ветеранов окло 20-30 минут. В перспективе метро «Бресткая» в пешей доступности. Удобные выезды для авто в город, на КАД или область. Развитая инфраструктура для вашего комфорта: В пешей доступности школы и детский сад, Рядом финский залив и красивая набережная для вечерних прогулок. Гипермаркет, магазины, аптеки, салоны красоты — всё рядом, Спортивные и детские площадки прямо во дворе, Кафе, пекарни, три фитнес-центра — для активной и насыщенной жизни, Зеленые зоны и парк для отдыха всей семьи, По близости Магнит и спортклуб Спортлайф, Крупнейший в районе торгово-развлекательный центр «Жемчужная Плаза». Безопасность сделки: Квартира приобреталась (более 5 лет) у застройщика

без использования маткапитала. 3 взрослых
собственника (семья), Не находится в залоге,
Обременений нет, Подходит под ипотеку,
Полная стоимость в договоре. Гарантия
юридической чистоты! Возможно
сопровождение сделки с безопасными
расчетами и одобрение ипотеки, ставка от
12,55 % ! Звоните уже сегодня и приходите
на просмотр! Код пользователя: 188036
Номер в базе: 10338815





Move.ru - вся недвижимость России