

🕒 Создано: 15.02.2026 в 13:06

Обновлено: 17.02.2026 в 12:00

**Санкт-Петербург, улица Маршала  
Захарова, 16к3**

**13 700 000 ₽**

Санкт-Петербург, улица Маршала Захарова, 16к3

Округ

[СПБ, Красносельский район](#)

Улица

[улица Маршала Захарова](#)

## Квартира

Количество комнат

2

Жилая площадь

32 м<sup>2</sup>

Площадь кухни

10.4 м<sup>2</sup>

Общая площадь

60.8 м<sup>2</sup>

Этаж

2/12

## Детали объекта

Тип сделки

Продам

Раздел

[Квартиры](#)

Покупка в ипотеку

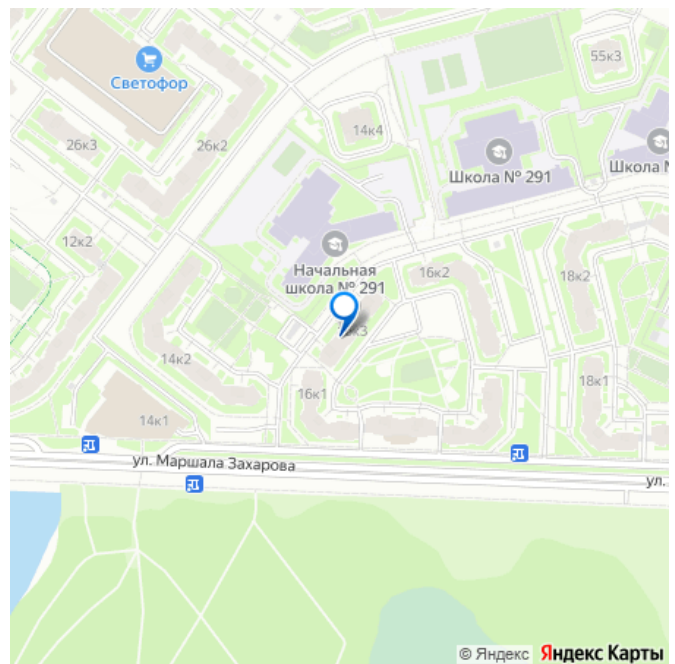
да

возможна ипотека, лифт

<https://spb.move.ru/objects/9290139770>

**Сергей Юрьевич Даниленко, Этажи**  
**Санкт-Петербург**  
**79812800203**

для заметок

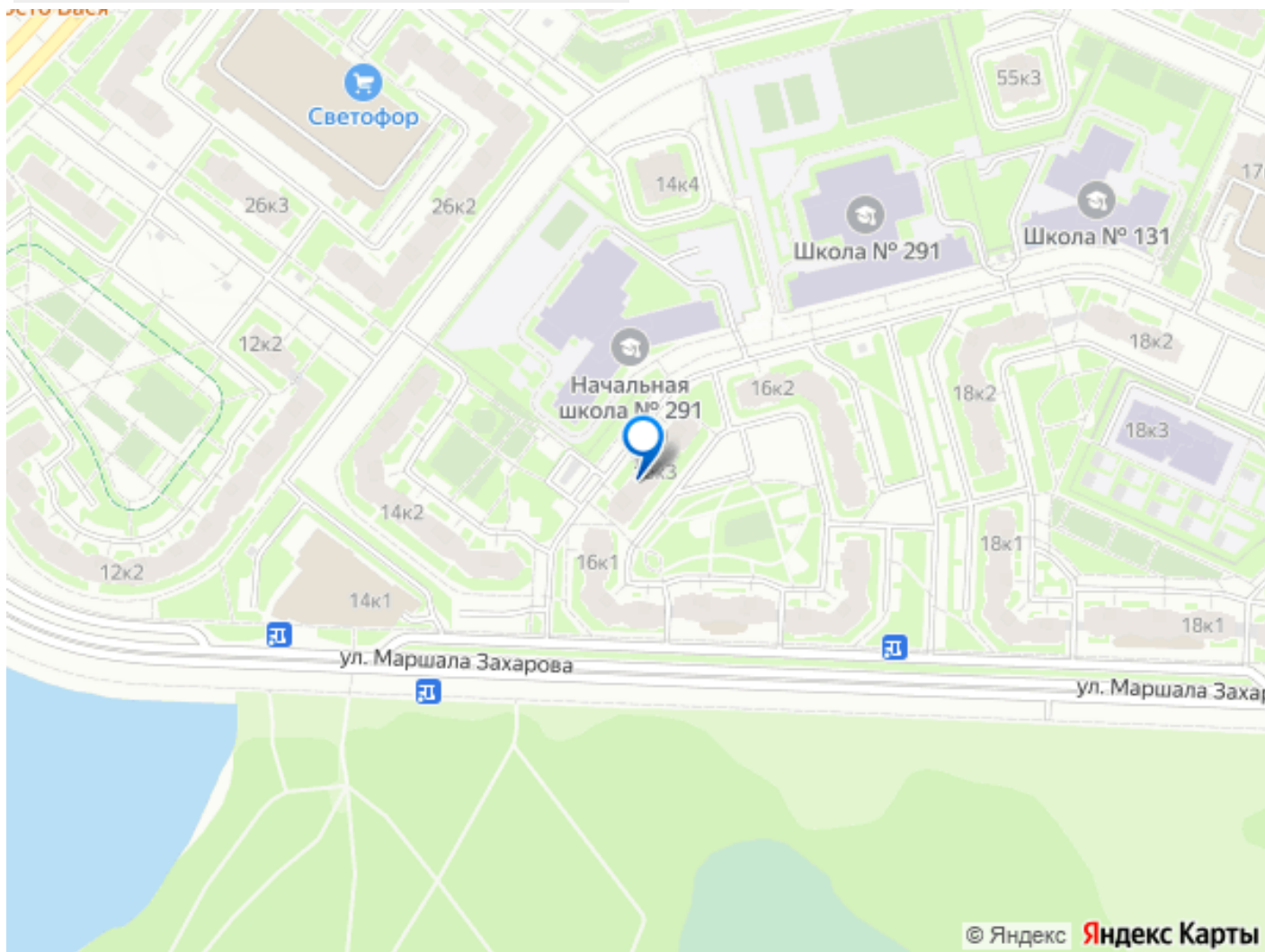
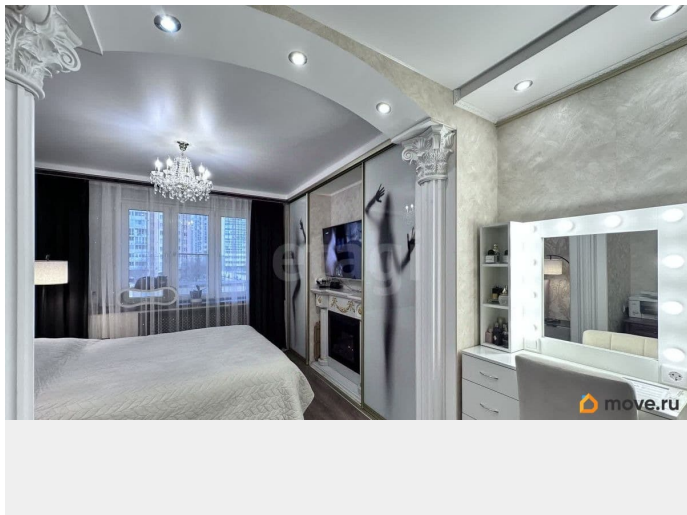


## Описание

2-комнатная квартира рядом с заливом и парком - идеальное сочетание комфорта и развитой инфраструктуры вокруг! Есть все необходимое - заезжай и живи с удовольствием! Преимущества квартиры: Просторная и удобная планировка, Общая площадь 60,8 м2, Светлые комнаты 15,5 м2 и 17,7 м2, Окна на две стороны во двор, Вместительная кухня 10,4 м2, Большая гардеробная 3 м2, Удобная прихожая 10 м2 с гардеробом, Выполнен оригинальный качественный ремонт в оригинальном стиле, Собственность от застройки, первая продажа. Также останется новому собственнику: - вся мебель высокого качества - встроенная кухонная техника - холодильник - стиральная машина LG - кондиционер Удачное расположение: пересечение пр. Героев и Ленинского пр., много общественного транспорта до метро: Юго-Западная, Ленинский проспект, Кировский завод, Автово и пр. Ветеранов окло 20-30 минут. В перспективе метро «Бресткая» в пешей доступности. Удобные выезды для авто в город, на КАД или область. Развитая инфраструктура для вашего комфорта: В пешей доступности школы и детский сад, Рядом финский залив и красивая набережная для вечерних прогулок. Гипермаркет, магазины, аптеки, салоны красоты — всё рядом, Спортивные и детские площадки прямо во дворе, Кафе, пекарни, три фитнес-центра — для активной и насыщенной жизни, Зеленые зоны и парк для отдыха всей семьи, По близости Магнит и спортклуб Спортлайф, Крупнейший в районе торгово-развлекательный центр «Жемчужная Плаза». Безопасность сделки: Квартира приобреталась (более 5 лет) у застройщика

без использования маткапитала. 3 взрослых  
собственника (семья), Не находится в залоге,  
Обременений нет, Подходит под ипотеку,  
Полная стоимость в договоре. Гарантия  
юридической чистоты! Возможно  
сопровождение сделки с безопасными  
расчетами и одобрение ипотеки, ставка от  
12,55 % ! Звоните уже сегодня и приходите  
на просмотр! Код пользователя: 188036  
Номер в базе: 10338815





Move.ru - вся недвижимость России