

🕒 Создано: 08.11.2025 в 12:59

🔄 Обновлено: 13.04.2026 в 14:40

Санкт-Петербург, Верейская улица, 47

14 900 000 ₹

Санкт-Петербург, Верейская улица, 47

Округ

[СПБ, Адмиралтейский район](#)

Улица

[улица Верейская](#)

Квартира

Количество комнат

2

Высота потолков

3.4 м

Жилая площадь

31 м²

Площадь кухни

8.8 м²

Общая площадь

60.9 м²

Этаж

3/6

Детали объекта

Тип сделки

Продам

Раздел

[Квартиры](#)

Тип санузла

раздельный

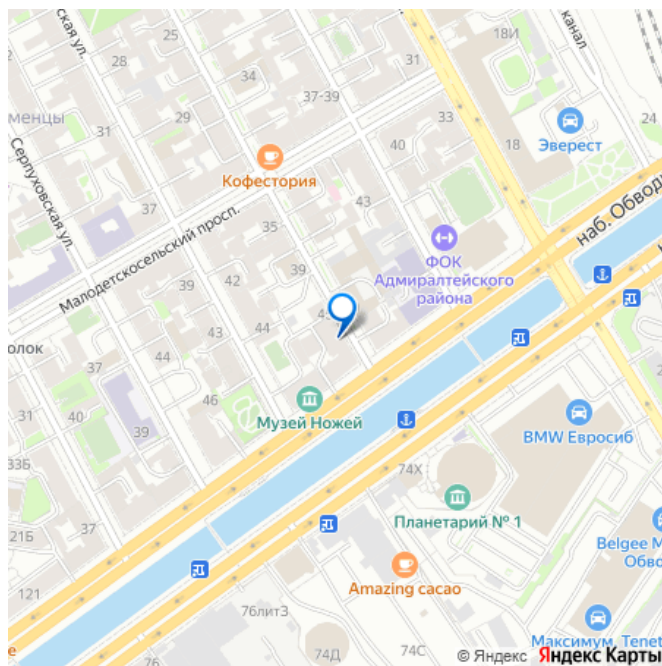
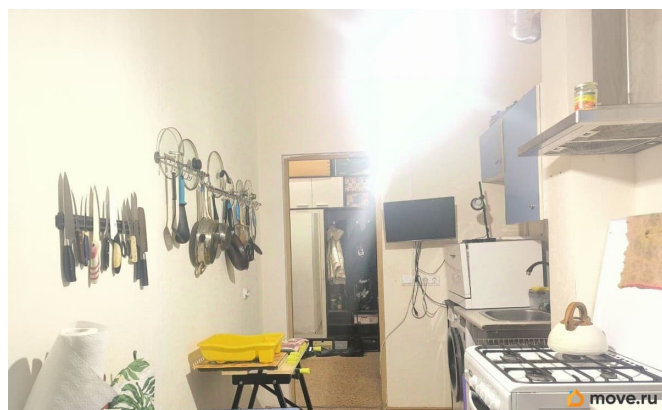
<https://spb.move.ru/objects/9286424671>

Марина Синельникова, Марина

Синельникова

79893538198

для заметок



Ремонт

косметический

Покупка в ипотеку

да

возможна ипотека, лифт

Описание

ПРОДАЕТСЯ ДВУХКОМНАТНЫЙ

«ИСТОРИЧЕСКИЙ АКТИВ»! Квартира в

Доходном доме П. Д. Елецкого Доходном

доме Г. С. Богинова это история с

современными перекрытиями. Ждём Вас!

Пешком: - 7 минут до метро

«Технологический Институт» - 20 минут до

метро «Звенигородская» - 13 минут до метро

«Фрунзенская» Окна кухни выходят в

«закуток счастья» и при этом лучи вечернего

солнца проникают и сюда. Окна квартиры

выходят во двор, без пыли и шума. А еще: 2

раздельные комнаты, раздельный

просторный санузел и ванная комната, в

коридоре место для шикарного шкафа. Без

перепланировок. Потолки почти 4 метра. По

документам все чисто и прозрачно! В 2010

году в доме проводился капитальный ремонт,

заменены перекрытия и коммуникации.

Приходите. Напоем чаем с лимоном. Все

документы покажем и расскажем. Ждём Вас!

А также: собственность свыше 5 лет, 3

взрослых собственника от 24 до 51 года, 1

встречная покупка. Звоните чтобы

приобрести двухкомнатную квартиру в

шаговой доступности от 3 станций метро,

двух вокзалов, арт пространств и всей

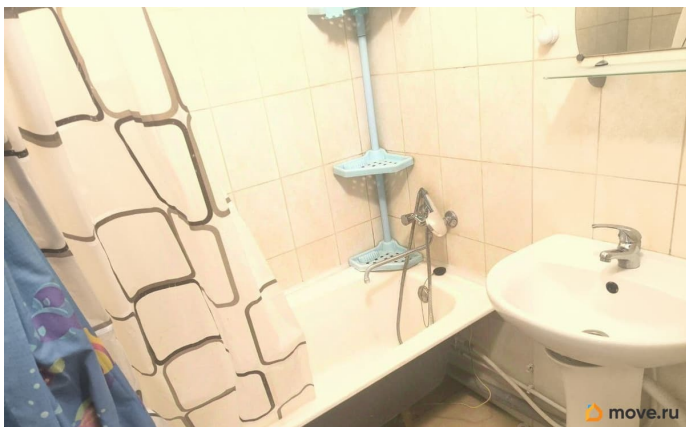
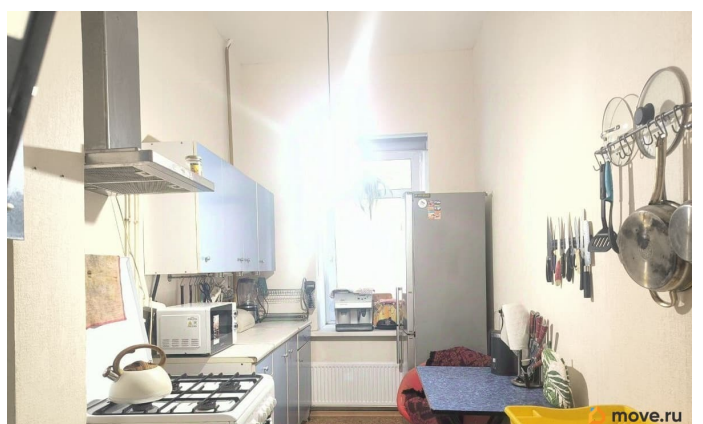
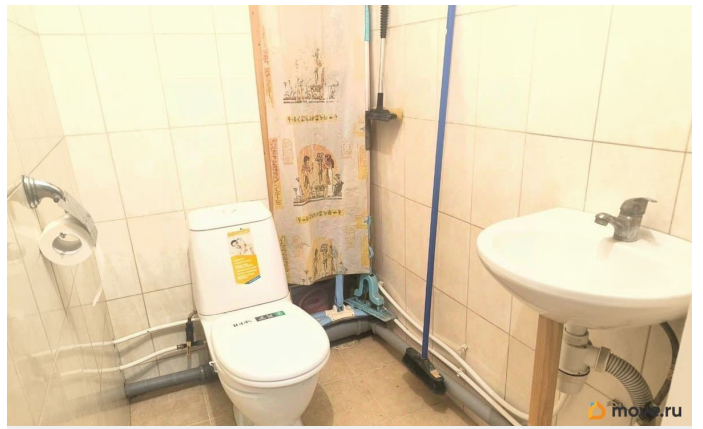
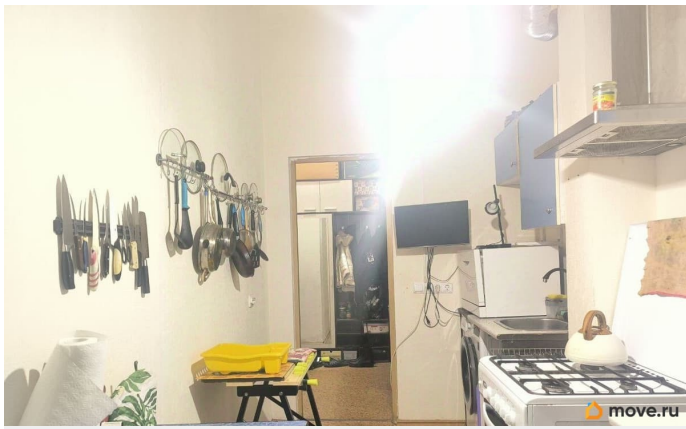
инфраструктуры Санкт - Петербурга. Санкт-

Петербург - это бренд во всем мире и

квартира в историческом центре Санкт-

Петербурга это долгосрочный актив.

Звоните!

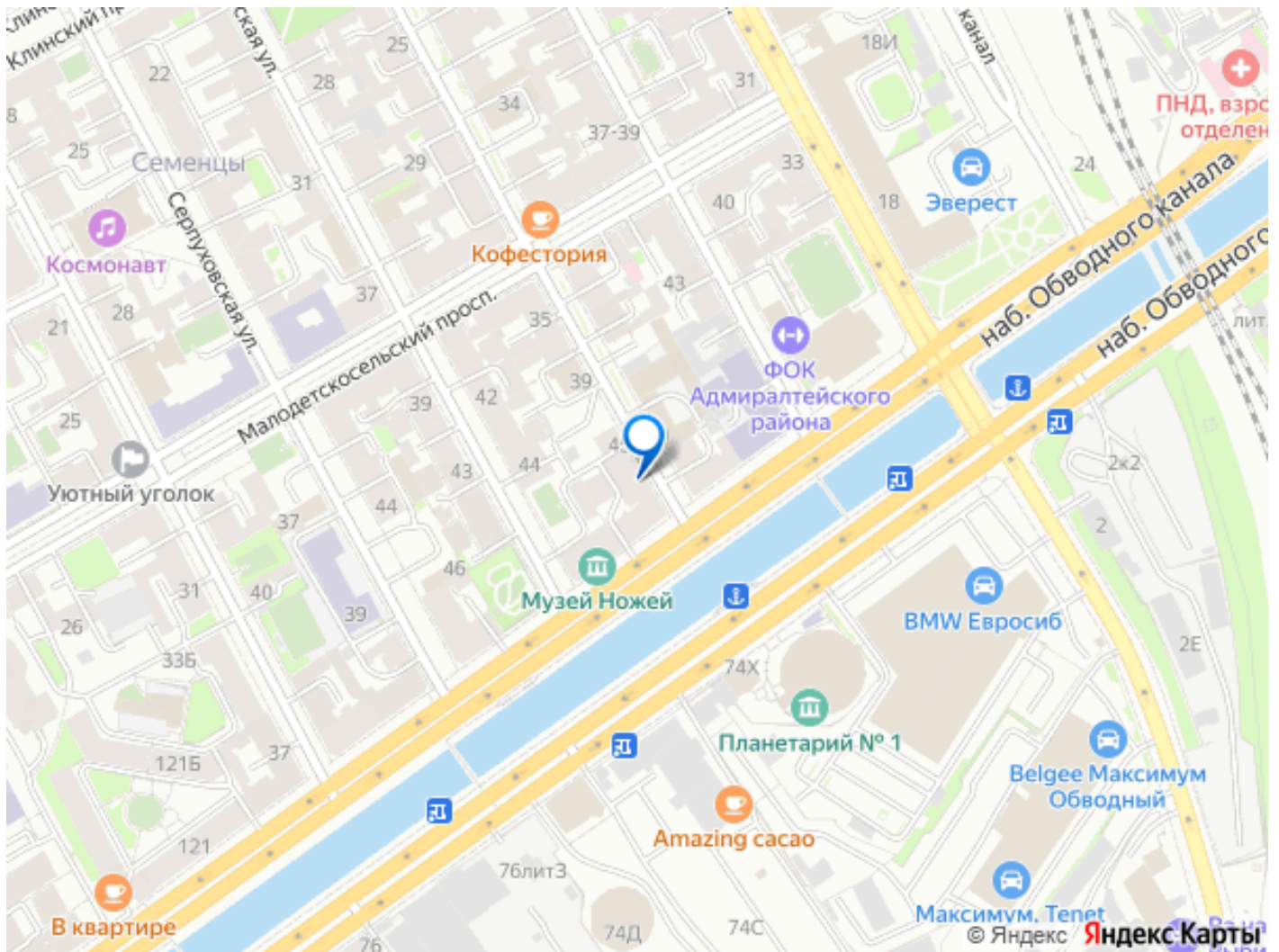


ОБЩАЯ ПЛОЩАДЬ	60.9 м²	🚶 ТЕХНОЛОГИЧЕСКИЙ ИН-Т. - 7 мин., ПУШКИНСКАЯ - 12 мин., ФРУНЗЕНСКАЯ - 13 мин.
ЖИЛАЯ ПЛОЩАДЬ	31.1 м²	🚶 ЗВЕНИГОРОДСКАЯ - 18 мин., БАЛТИЙСКАЯ - 30 мин.
ВЫСОТА ПОТОЛКОВ	???	🚆 ВИТЕБСКИЙ - 13 мин., БАЛТИЙСКИЙ - 30 мин.
ЭТАЖ	3/6	



ОБЩАЯ ПЛОЩАДЬ	60.9 м²	🚶 ТЕХНОЛОГИЧЕСКИЙ ИН-Т. - 7 мин., ПУШКИНСКАЯ - 12 мин., ФРУНЗЕНСКАЯ - 13 мин.
ЖИЛАЯ ПЛОЩАДЬ	31.1 м²	🚶 ЗВЕНИГОРОДСКАЯ - 18 мин., БАЛТИЙСКАЯ - 30 мин.
ВЫСОТА ПОТОЛКОВ	3.4 м	🚆 ВИТЕБСКИЙ - 13 мин., БАЛТИЙСКИЙ - 30 мин.
ЭТАЖ	3/6	





Move.ru - вся недвижимость России