

Санкт-Петербург, 16-я Васильевского  
острова линия, 35

15 990 000 ₽

Санкт-Петербург, 16-я Васильевского острова линия, 35

Округ

[СПБ, Василеостровский район](#)

## Квартира

Количество комнат

2

Высота потолков

3.2 м

Жилая площадь

22.5 м<sup>2</sup>

Площадь кухни

22.3 м<sup>2</sup>

Общая площадь

60 м<sup>2</sup>

Этаж

3/6

## Детали объекта

Тип сделки

Продам

Раздел

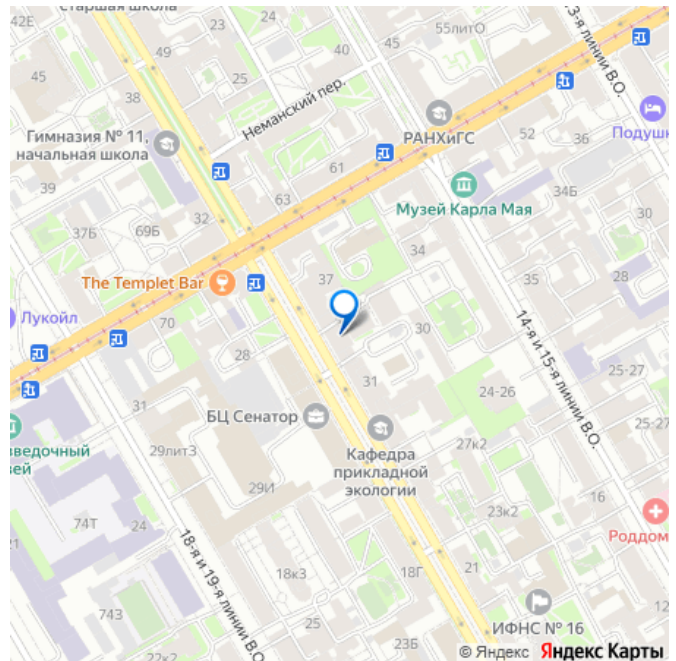
[Квартиры](#)

Тип санузла

совмещенный

Вид из окна

для заметок



во двор

Ремонт

дизайнерский

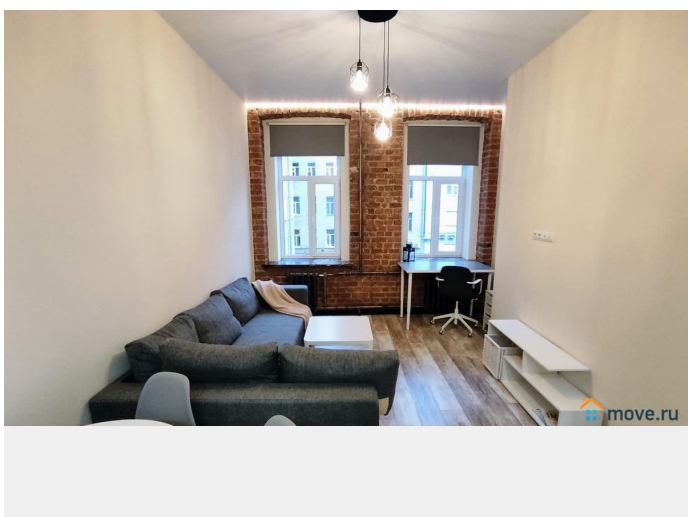
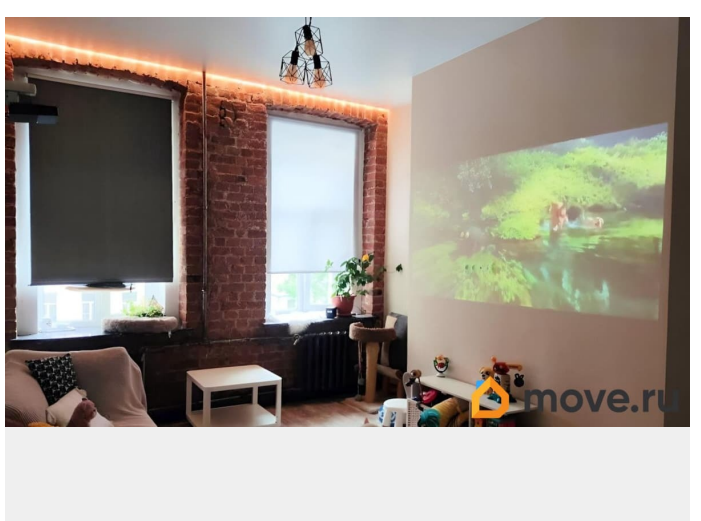
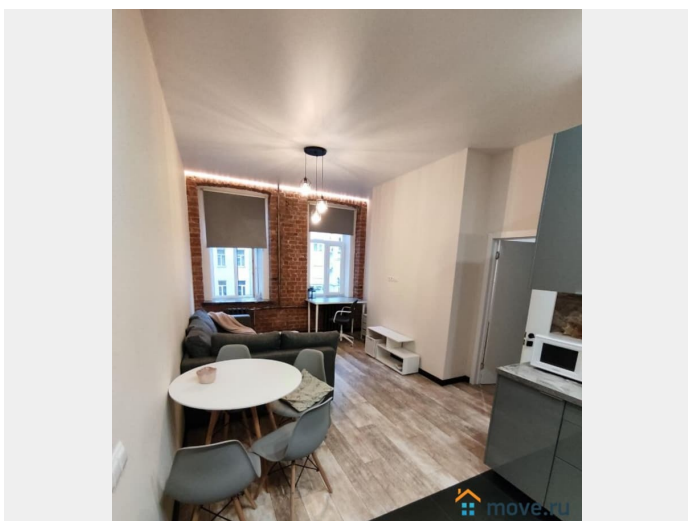
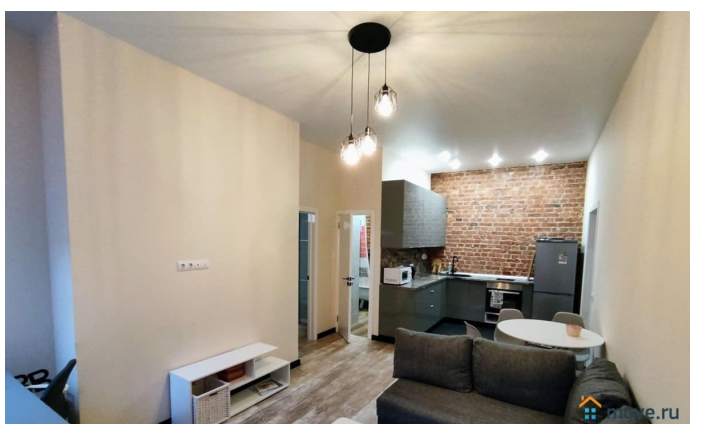
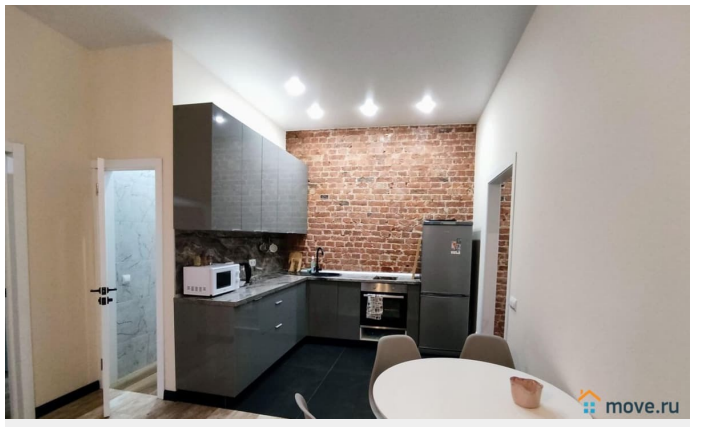
Покупка в ипотеку

да

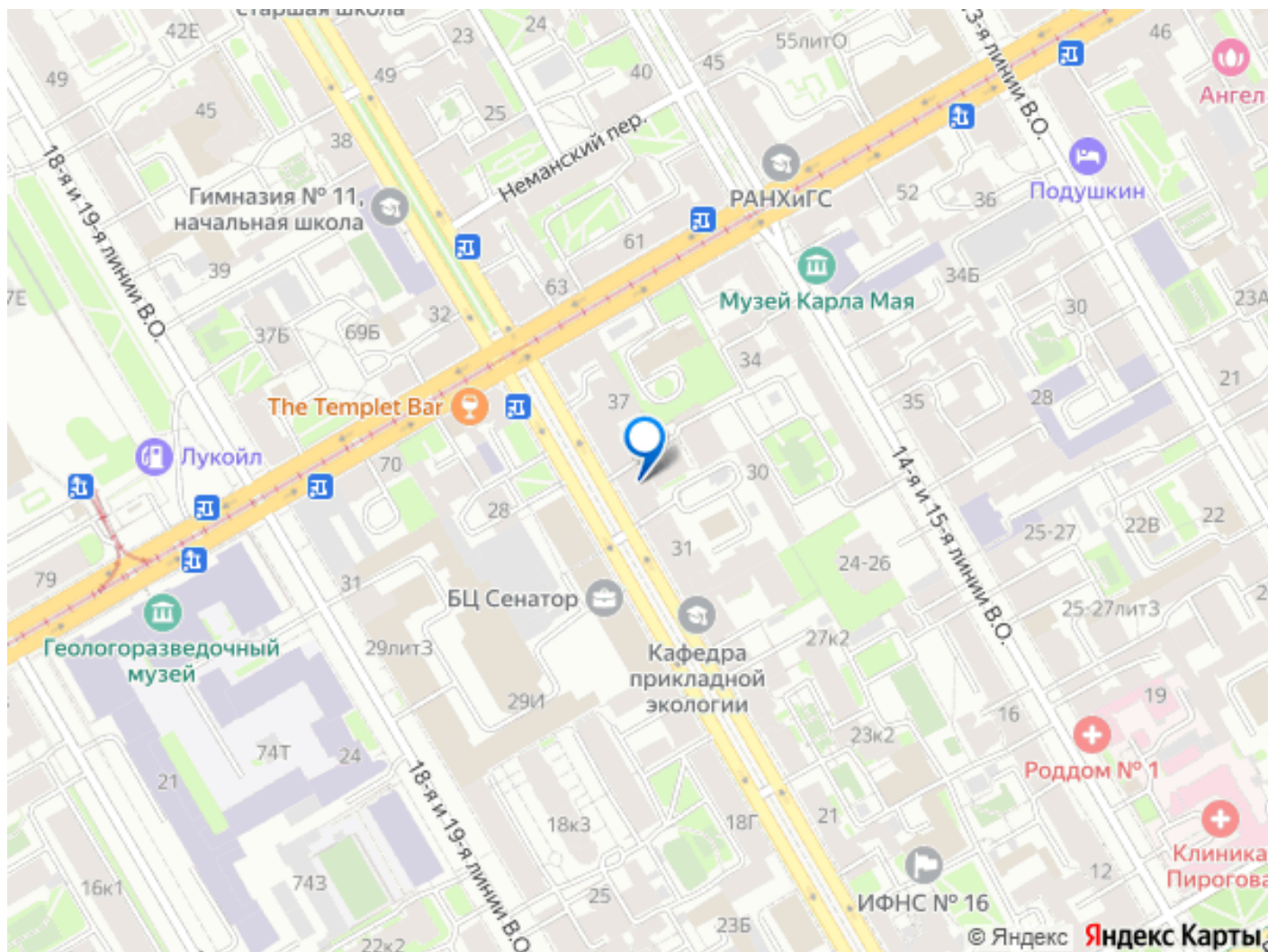
возможна ипотека, лифт, парковка

## Описание

Если вы ищите квартиру с ремонтом в историческом центре Петербурга - тогда эта квартира для вас! Продается евротрешка в исторической части Васильевского острова. Локация: Дом расположен между Средним и Большим проспектом Васильевского острова. В пешей доступности престижные школы и лицеи (Губернаторский Физико-Математический лицей 30), Академия Художеств, СПбГУ, Горный университет. До метро Василеостровская 10 минут пешком. До выезда на ЗСД 10 минут на машине. Дом: Год постройки дом 1910, в 1954 году был капремонт. Межэтажные перекрытия железобетон. Закрытый въезд во двор, есть места для парковки. Квартира: Общая площадь квартиры 60 кв.м., большая кухня-гостиная 22,3 кв.м., и две комнаты 12,2 кв.м. и 10,3 кв.м. В квартире сделан свежий дизайнерский ремонт. В стоимость входит встроенная кухня и бытовая техника и мебель. Можно заехать и жить. Вид во двор, двор не колодец. Прямая продажа, звоните записывайтесь на просмотр.







Move.ru - вся недвижимость России