

Создано: 27.05.2025 в 18:38

Обновлено: 13.12.2025 в 18:12

Санкт-Петербург, Планерная улица, 97к2

13 900 000 ₽

Санкт-Петербург, Планерная улица, 97к2

Округ

[СПБ, Приморский район](#)

Улица

[улица Планерная](#)

## Квартира

Количество комнат

2

Высота потолков

2.75 м

Жилая площадь

31.5 м<sup>2</sup>

Площадь кухни

14.4 м<sup>2</sup>

Общая площадь

60 м<sup>2</sup>

Этаж

6/13

## Детали объекта

Тип сделки

Продам

Раздел

[Квартиры](#)

Тип балкона

2 лоджии

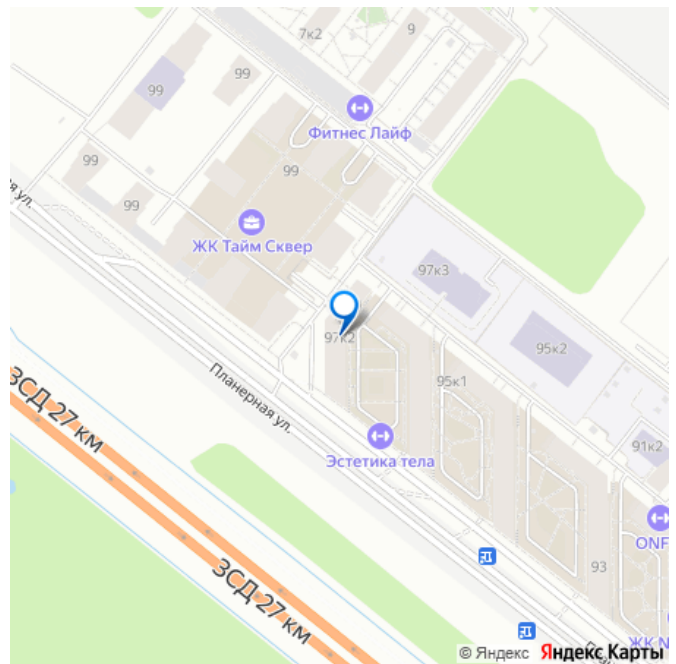
<https://spb.move.ru/objects/9280170924>

Анна Анатольевна Малевич, Этажи

Санкт-Петербург

79817724797

для заметок



Тип санузла

два

Ремонт

косметический

Квартира в новостройке

да

Год сдачи

1 квартал 2023 г.

Покупка в ипотеку

да

возможна ипотека, лифт, парковка

## Описание

Продается уютная двухкомнатная квартира в Приморском районе в ЖК «New Time» . Это идеальное предложение для тех, кто ценит комфорт и удобство жизни. Для своих покупателей можем оформить ставку 12,99%!

Пишите, чтобы узнать подробнее о такой возможности. О ДОМЕ: Дом 2023 года постройки. Паркинг открытый, во дворе, видеонаблюдение. Утепленные фасады облицованы фиброцементными панелями, которые выглядят стильно и современно. В жилом комплексе New Time просторные и светлые холлы с дизайнерской отделкой, бесшумные скоростные лифты, есть места для хранения колясок и велосипедов.

Подземный паркинг, в который можно спуститься из парадной КВАРТИРА: Светлая 2-

х комнатная квартира в ЖК New Time !

Квартира с продуманной эргономичной планировкой, где каждая деталь создана для вашего комфорта, тихая спальня с балконом, что улучшает звукоизоляцию, в квартире очень тихо. Квартира на две стороны.

Комнаты правильной формы, спальня

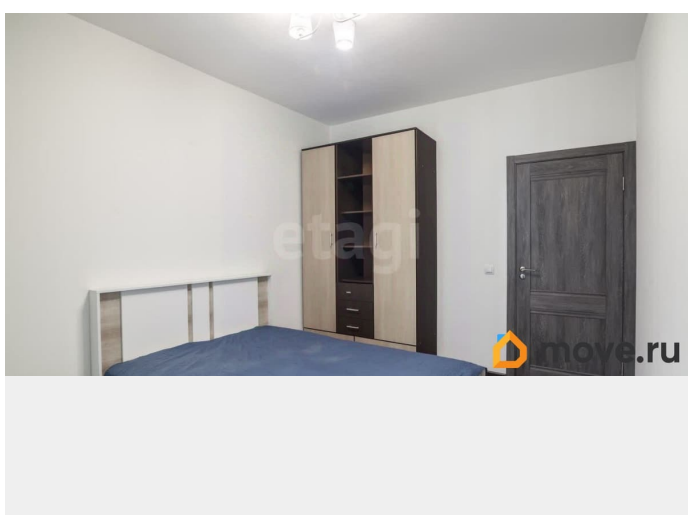
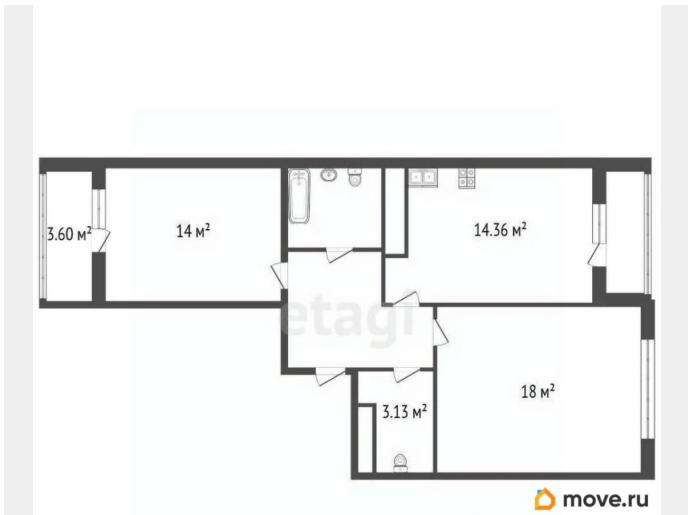
выходит в закрытый двор, другая на соседние дома, окна в окна не смотрят, светлые, очень теплые. Два санузла в которых теплые полы. Квартира в идеальном состоянии: установлены стильные межкомнатные двери, входная дверь с зеркалом и усиленной шумо- и теплоизоляцией. Квартира полностью меблированная, остается вся встроенная мебель.

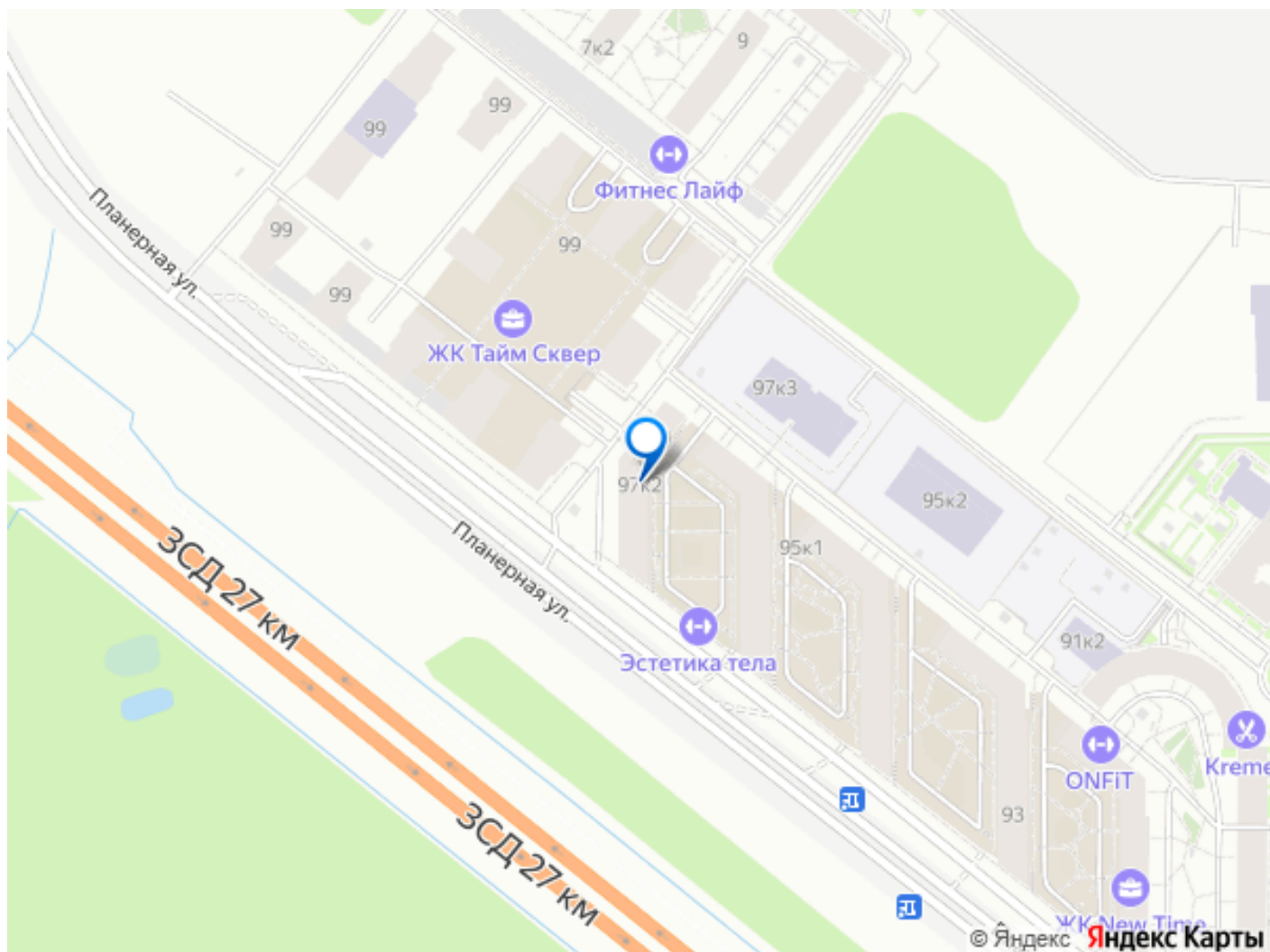
**ИНфраСТРУКТУРА:** Район с развитой инфраструктурой и красивым архитектурным решением! В 10-15 минутах езды находятся станции метро Пионерская и Комендантский проспект. Здесь есть все: аптеки, салоны красоты, магазины. Гипер и супермаркеты, пекарни и детские развивающие центры. Юнтоловский заказник, в котором можно прогуливаться и кататься на велосипедах В ЖК есть детский сад на 120 человек, во дворе один детский сад готов и еще один строиться, Также в квартале достраивают 2 новые школы: общеобразовательная на 825 человек и лицей с IT уклоном на 1100 человек.

**ТРАНСПОРТ:** - рядом с ЖК остановки общественного транспорта; - до центра города можно доехать за 30 минут на машине. -выезд на КАД 20 минут.

**ДОКУМЕНТЫ:** - прямая продажа; - единственный собственник с момента постройки дома; - документы готовы.

Звоните, записывайтесь на просмотр! Код пользователя: 146809 Номер в базе: 7735125





Move.ru - вся недвижимость России