

Создано: 18.09.2025 в 13:18

Обновлено: 31.12.2025 в 19:11

Санкт-Петербург, Туристская улица, 11к2

12 790 000 ₽

Санкт-Петербург, Туристская улица, 11к2

Округ

[СПБ, Приморский район](#)

Улица

[улица Туристская](#)

Квартира

Количество комнат

2

Жилая площадь

32 м²

Площадь кухни

23 м²

Общая площадь

60 м²

Этаж

17/25

Детали объекта

Тип сделки

Продам

Раздел

[Квартиры](#)

Тип балкона

лоджия

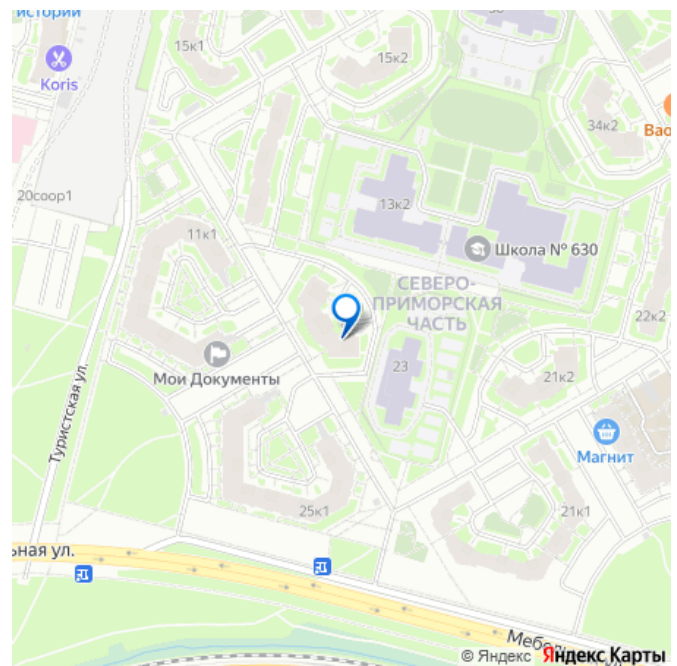
Тип санузла

раздельный

<https://spb.move.ru/objects/9285066989>

**Евгений Николаев, Агентство
недвижимости Виктории Бердышевой
79818971968**

для заметок



Вид из окна

на улицу

Ремонт

евро

Покупка в ипотеку

да

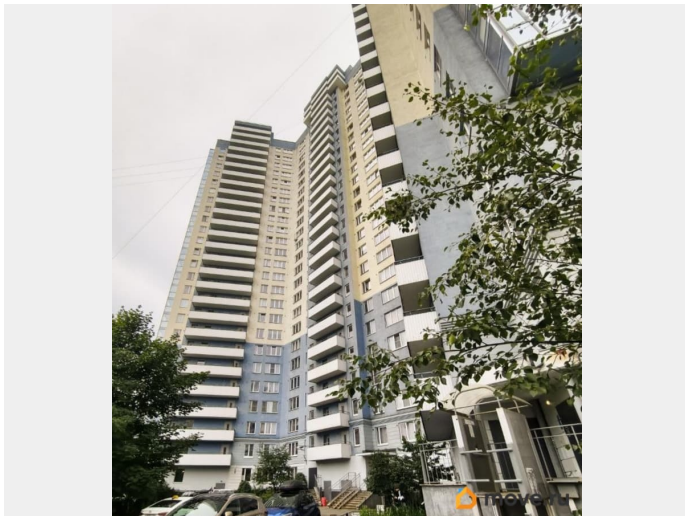
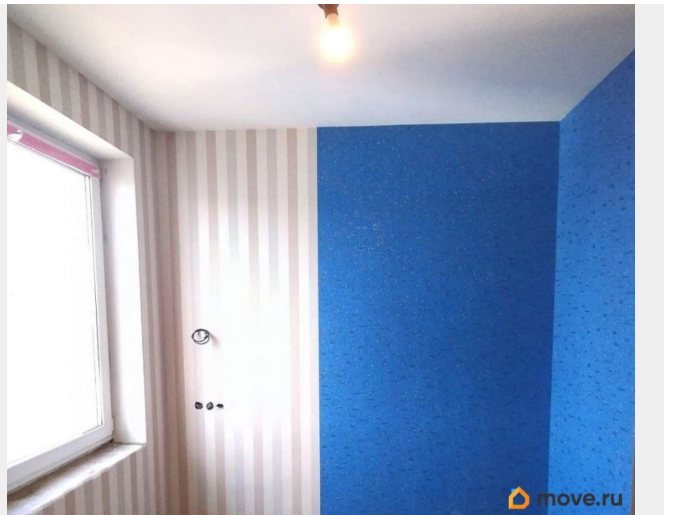
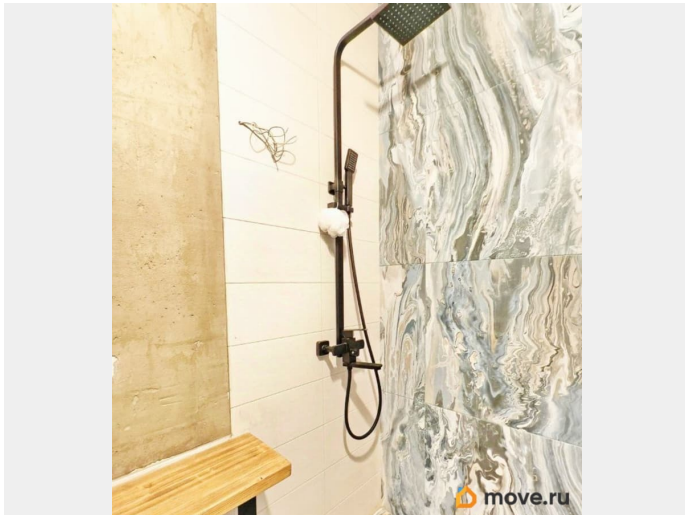
возможна ипотека, лифт, парковка

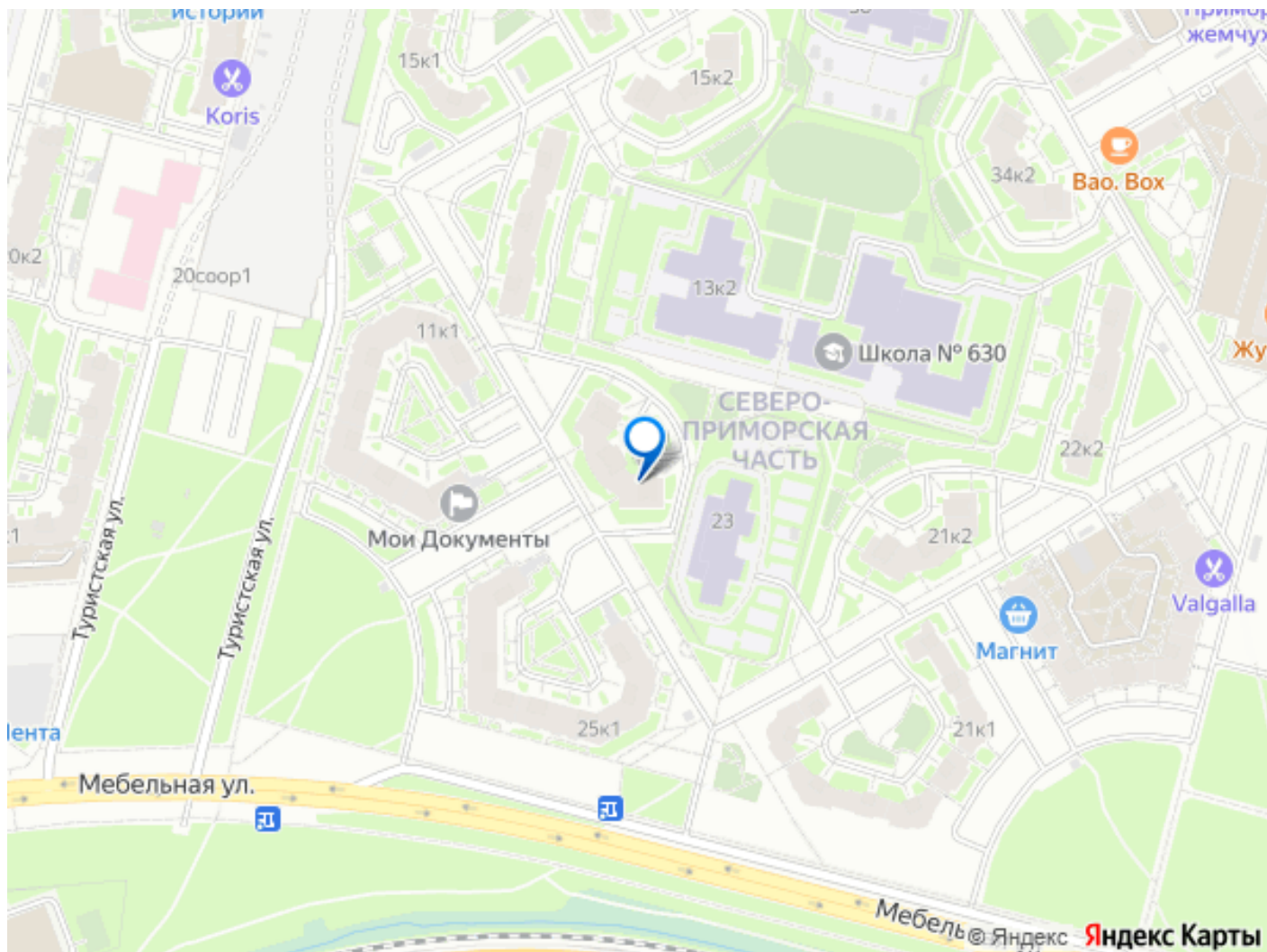
Описание

Арт. 116194577 В прямой продаже уникальное предложение - видовая евротрешка - 2-комнатная квартира на высоком этаже с удачной перепланировкой, полностью оформленной в БТИ и двумя санузлами! Евроремонт почти завершен. Ко времени покупки возможно полное завершение ремонта, но будет чуть дороже. ПРО КВАРТИРУ: В квартире почти закончен качественный евроремонт (выполнение на 80%) : разведена электрика, установлены розетки, разводка для кондиционеров и мокрых точек, выровнены полы, установлены теплые полы, на стены наклеены обои. Сантехника в санузлах также уже установлена. Кроме сантехники установлен нагреватель на случай отключения горячей воды даже на 1 день и фильтры на вводе! Ориентировочные вложения в ремонт для полного окончания, включая лоджию: 0.5 млн максимум (материалы закуплены - паркет для пола и пр.)Окна выходят на солнечную сторону на дворовую территорию. В квартире сделан современный свежий ремонт. Кухня 23 м.кв. Техника остаются покупателю. Из кухни выход на большую лоджию. Соседей не слышно. ПРО ДОМ: Качественный дом 2008 года постройки с высокими потолками. Тихая зеленая территория, парковка под окнами и

всегда возможно найти место даже в вечернее время. Соседи не пьющие, хорошая управляющая компания. Чистый подъезд и внутриквартирный коридор. Небольшие коммунальные платежи. ПРО ИНФРАСТРУКТУРУ: Вблизи, в 200 метрах, находятся остановки наземного общественного транспорта от которых можно добраться до метро Старая деревня. До метро Беговая можно быстро пройти пешком (около 20 минут). В пешей доступности несколько школ и детских садов, кафе и ресторанов, аптеки и магазины, пункты выдачи Озон (в этом же доме) и Вайлдберриз, спортивный клуб, прогулочная зона, Лахтинский разлив. Зимой можно кататься на лыжах, летом - лучшее место в городе для катания на сапах. ПРО ДОКУМЕНТЫ: Квартира куплена по ДКП. Перепланировка узаконена и готова к продаже. Квартира не в обременении, один взрослый собственник, полная сумма в договоре. Оперативные показы и быстрый выход на сделку. Звоните!







Move.ru - вся недвижимость России