

Создано: 12.11.2025 в 13:45

Обновлено: 24.01.2026 в 13:18

Санкт-Петербург, Манчестерская улица, 3

20 300 000 ₽

Санкт-Петербург, Манчестерская улица, 3

Округ

СПБ, Выборгский район

Улица

улица Манчестерская

Квартира

Количество комнат

2

Высота потолков

3 м

Жилая площадь

29.8 м²

Площадь кухни

11 м²

Общая площадь

60 м²

Этаж

3/10

Детали объекта

Тип сделки

Продам

Раздел

Квартиры

Тип балкона

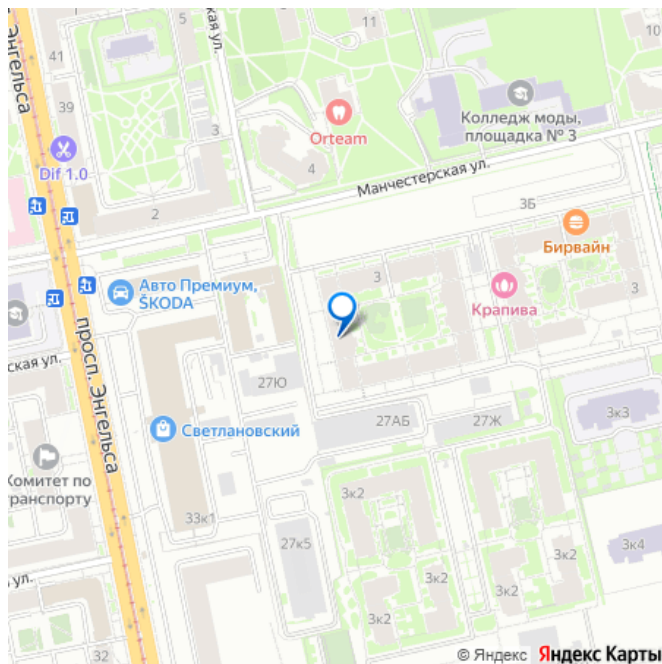
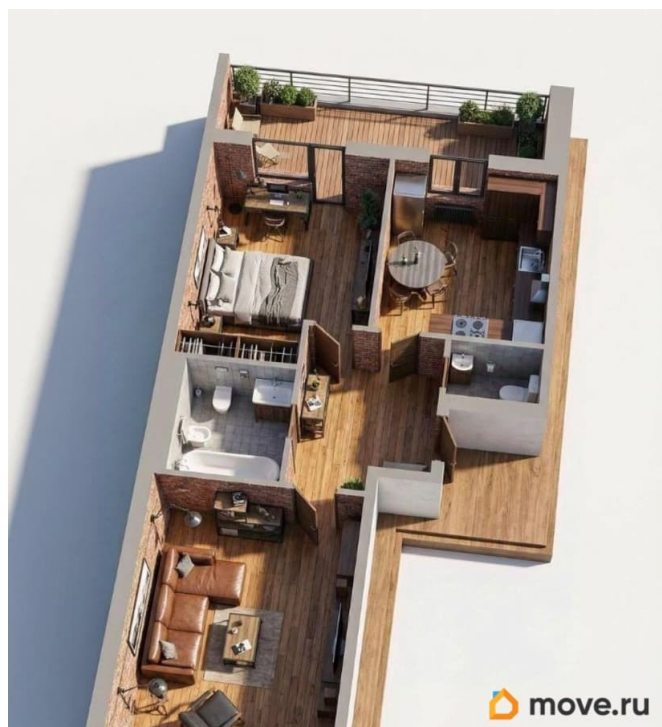
лоджия

<https://spb.move.ru/objects/9286490187>

Кристина Папаскири, Кристина Папаскири

79117511655

для заметок



Тип санузла

совмещенный

Вид из окна

на улицу

Ремонт

без ремонта

Квартира в новостройке

да

Год сдачи

1 квартал 2022 г.

Покупка в ипотеку

да

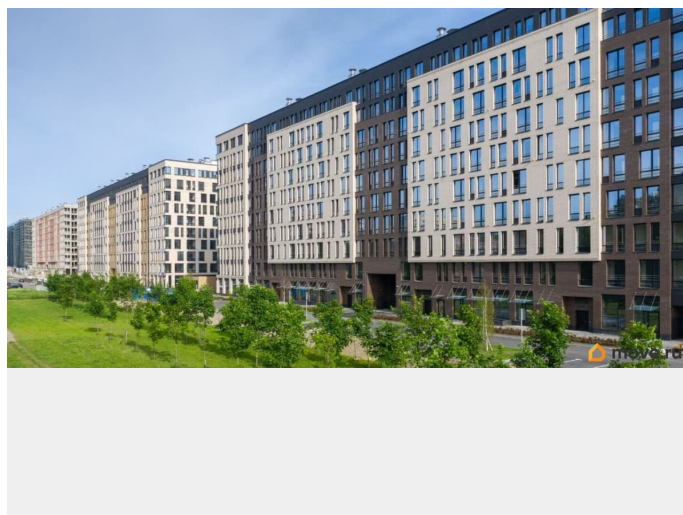
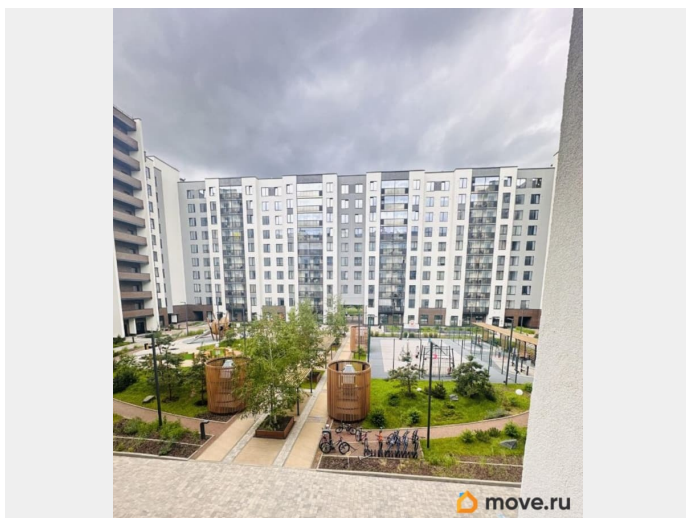
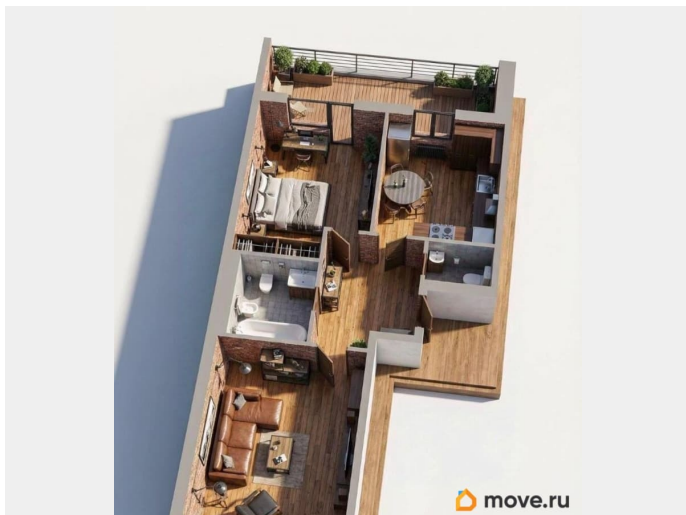
возможна ипотека, лифт, парковка

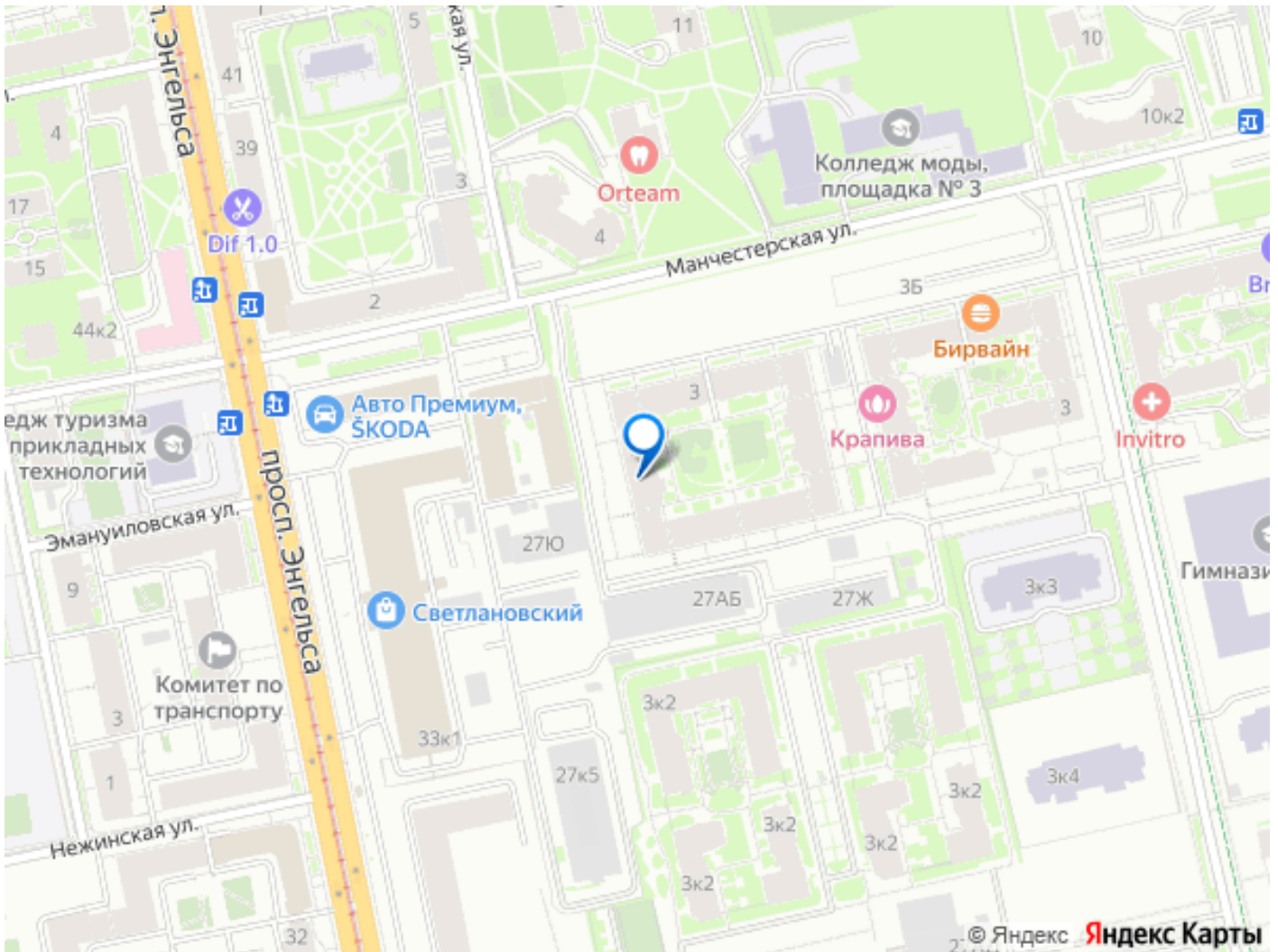
Описание

ГОТОВЫ ПОДТВЕРДИТЬ ЮРИДИЧЕСКУЮ
ЧИСТОТУ ОБЪЕКТА, И ПРОДАВЦА !!! На 100%
уверены в своей надежности !!!Поможем
одобрить ипотеку - под 18 % (это
минимальная ставка на декабрь 2025
года)!!!Квартира относится к классу
коллекционной недвижимости !!! В ЖК
«Светлана Парк» продается двухкомнатная
квартира.К квартире прилагается ДИЗАЙН
проект от СТУДИИ АЛЕКСЕЯ ЗЕМСКОВА !!!
Один взрослый собственник (присутствие на
сделке), без обременений, без использования
мат. капитала. Полная цена в договоре.
Быстрый выход на сделку !!! Настоящий
бизнес-класс !!! О ДОМЕ : - Это дом, который
станет вашей новой семейной ценностью; -
Панорамное остекление входных групп,
зеркала и светильники; - IP-домофония с
подключением к смартфону и Дом.online с
датчиками протечки; - Навесной фасад
облицован клинкерным кирпичом; -

Декоративная подсветка фасадов со стороны улицы; - Увеличенные окна по внешнему фасаду; - Двухкамерные стеклопакеты в тонком алюминиевом профиле Reynaers Aluminium (Бельгия); - Безрамное остекление балконов и лоджий со стороны двора; - Во дворе разбит полноценный дендропарк с геопластикой, разнообразными видами цветов, растений и кустарников. Растения специально подобраны таким образом, чтобы каждый сезон радовать жителей яркими красками; - Колясочные в каждой парадной; - Малошумные современные лифты Kone; О КВАРТИРЕ : - 4 квартиры на этаже; - Система автоматического сбора данных счетчиков; - Система онлайн-коммуникаций с управляющей компанией; - Система IP домофонии с приложением от производителя; - Система внутренних датчиков; - Система защиты от протечек; - Панорамное остекление; - Потолки 3 метра; О ЛОКАЦИИ: - ИДЕАЛЬНОЕ РАСПОЛОЖЕНИЕ
Квартал между двух парков, рядом с центром; УНИКАЛЬНАЯ ЛОКАЦИЯ - Историческая часть Выборгского района; - Два крупных парка Удельный и Сосновка которые будут объединены между собой
ПРОМЕНАДОМ; - Множество мест для отдыха на природе: Суздальские озера, горнолыжные трассы и пляжи Курортного района; ТРАНСПОРТ : - Метро Удельная ~ 15 мин. пешком; - Центр города ~ 15 мин. на авто; - Выезды на ЗСД и КАД ~ 15 мин. на авто; ОБРАЗОВАНИЕ : - Престижные вузы: Политехнический университет, Лесотехнический университет, Военно-морская академия; - Лучшие школы города с углубленным изучением языков, профильные гимназии гуманитарная, медицинская; - Детские сады. В каждом дворе установлены эксклюзивные игровые площадки SetlKids,

разработанные совместно с детскими психологами. Они устроены так, чтобы гармонично развивать детей разных возрастов. Качественное покрытие, натуральные материалы, видеонаблюдение и закрытый двор больше не нужно тревожиться о безопасности ребенка на площадке !





Move.ru - вся недвижимость России