

Создано: 13.11.2025 в 18:02

Обновлено: 12.01.2026 в 16:41

<https://spb.move.ru/objects/9286557386>

СТАТУС, СТАТУС

79811313054

Санкт-Петербург, Туристская улица, 15к2

16 000 000 ₽

Санкт-Петербург, Туристская улица, 15к2

Округ

[СПБ, Приморский район](#)

Улица

[улица Туристская](#)

Квартира

Количество комнат

2

Высота потолков

2.8 м

Жилая площадь

31.6 м²

Площадь кухни

9.4 м²

Общая площадь

60 м²

Этаж

4/25

Детали объекта

Тип сделки

Продам

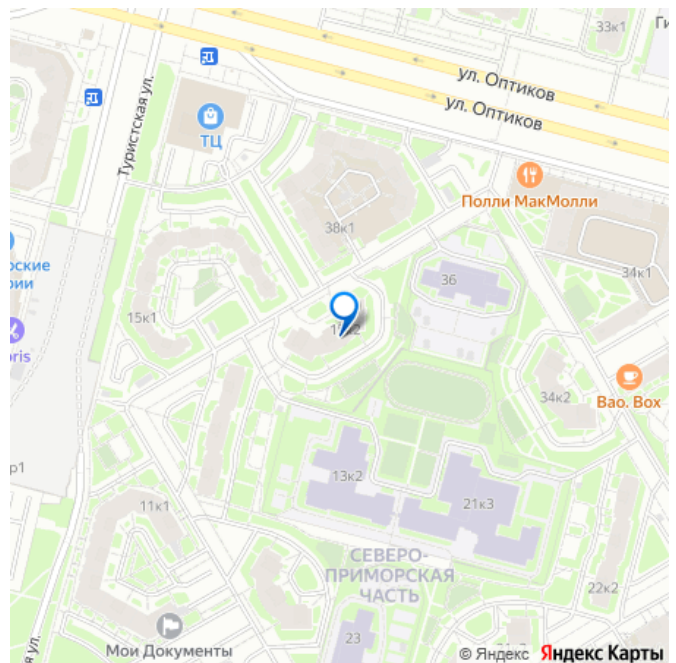
Раздел

[Квартиры](#)

Тип санузла

совмещенный

для заметок



Вид из окна

во двор

Ремонт

дизайнерский

Покупка в ипотеку

да

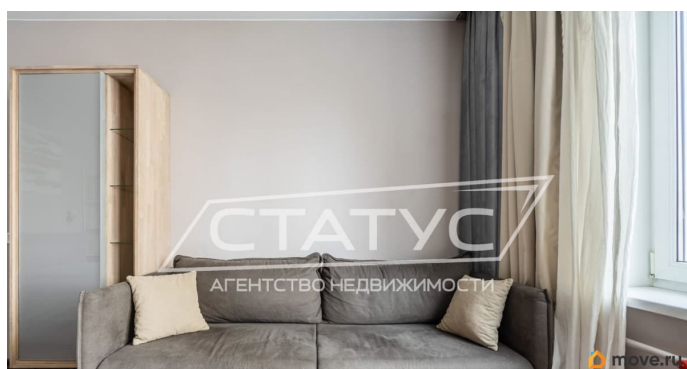
возможна ипотека, лифт, парковка

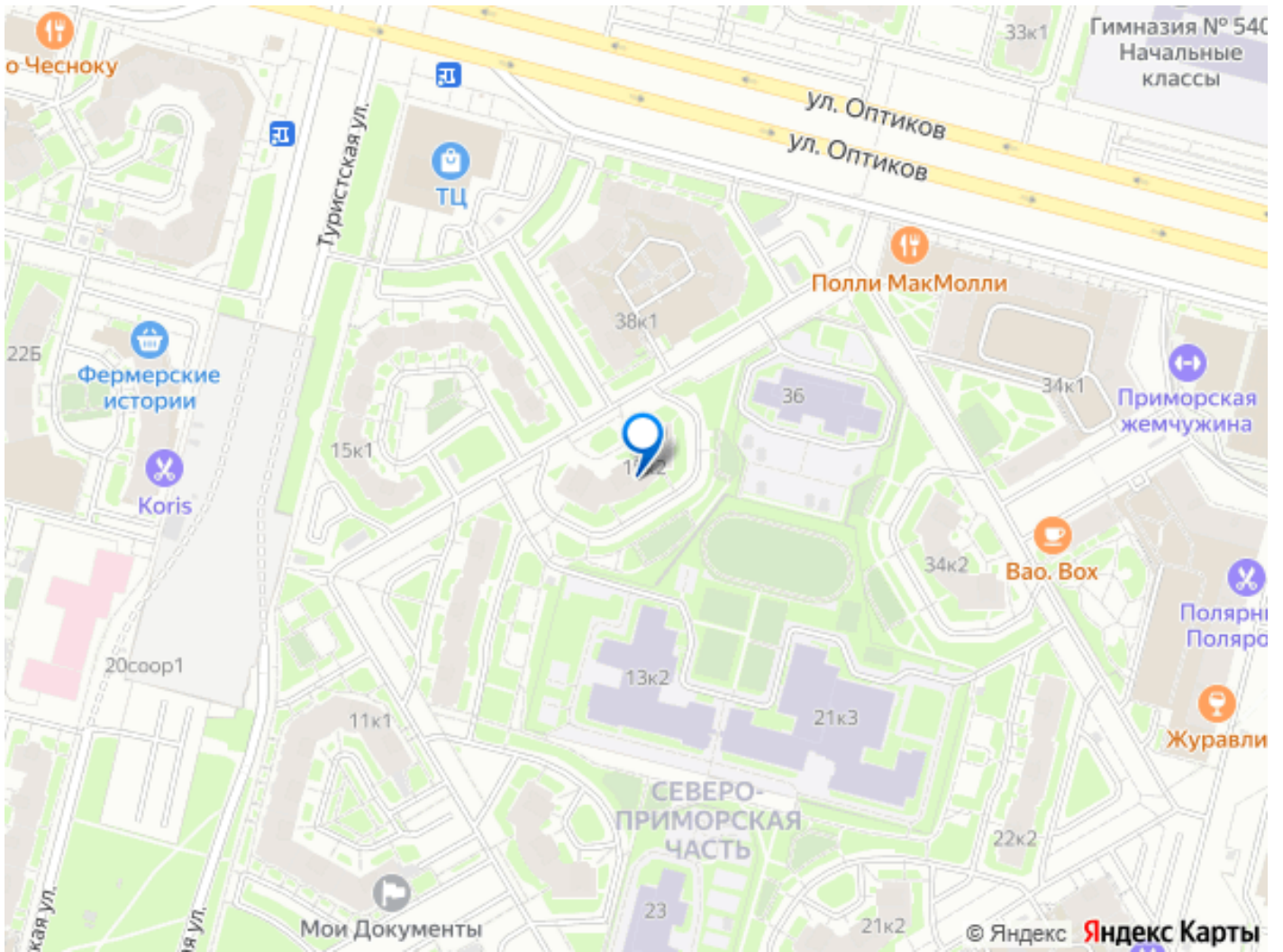
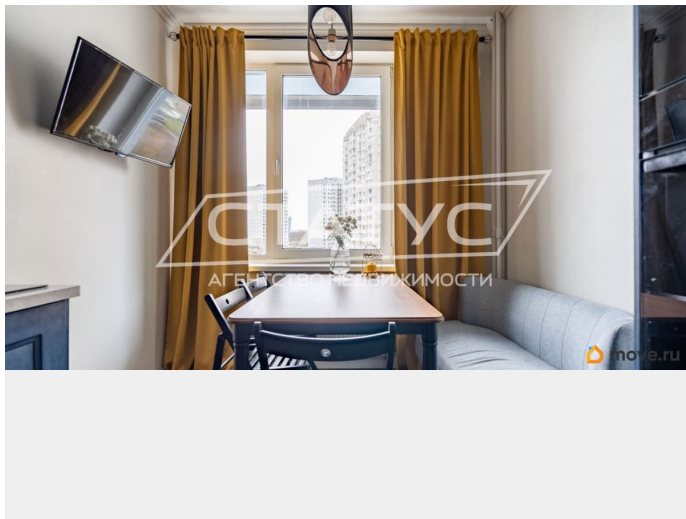
Описание

Для тех, кто ищет квартиру для семьи О квартире: Стильный кухонный гарнитур в синих тонах, каменная столешница, фартук из керамогранита, полный комплект техники: варочная панель, духовой шкаф Bosch, микроволновка, посудомойка, холодильник - все это будет ждать вас на кухне.

Правильная форма комнаты в спальне, спокойные оттенки, зона ТВ, большая двухместная кровать и мебель из массива. В детской комнате большая рабочая зона с естественным освещением и видом во двор. Большой холл 12.5 м2 с гардеробной и встроенный шкаф-ниша. Санузел 4,3 м? — : керамогранит, инсталляция, ванна, скрытые системы хранения, подсветка. Отдельная постирочная/кладовая 2,1 м? — идеальна под бытовую технику и хранение. О районе и доме: Кирпично-монолитный дом, чистые парадные, благоустроенные дворы и всегда свободные места на парковке. Под окнами — газпромовская гимназия и детский сад, а в пешей доступности более 15 детских садов. В трех минутах новая взрослая и детская поликлиника До метро Беговая — 15 минут пешком. Рядом торговые центры, медицинские центры, спортклубы, озелененные прогулочные зоны. Удобный выезд на ЗСД Юридический блок: Один

взрослый собственник, на квартире
отсутствует обременение, не использовались
средства материнского капитала.





Move.ru - вся недвижимость России