

Собственник

79811878964

для заметок

Санкт-Петербург, улица Оптиков, 49к2

13 800 000 ₽

Санкт-Петербург, улица Оптиков, 49к2

Округ

СПБ, Приморский район

Улица

улица Оптиков

Квартира

Количество комнат

2

Жилая площадь

31.9 м²

Площадь кухни

10.9 м²

Общая площадь

60 м²

Этаж

12/17

Детали объекта

Тип сделки

Продам

Раздел

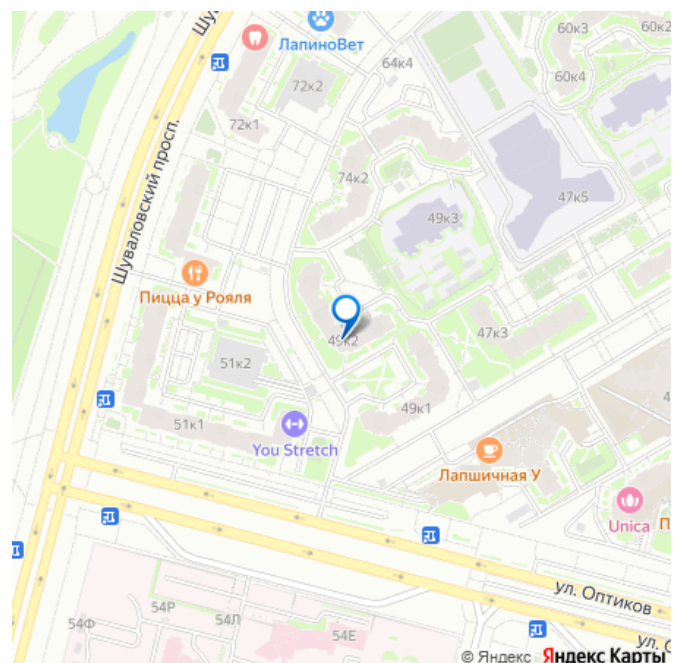
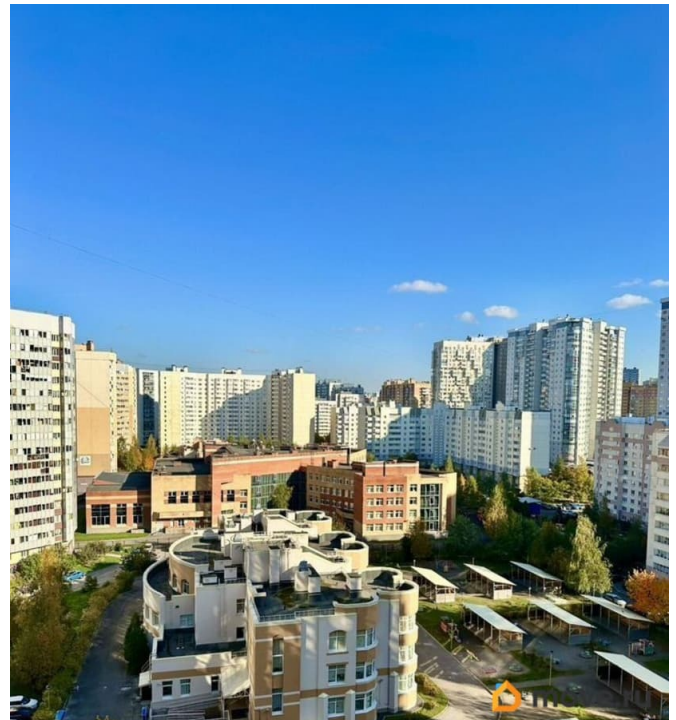
Квартиры

Тип балкона

лоджия

Тип санузла

совмещенный



Вид из окна

во двор

Квартира в новостройке

да

Покупка в ипотеку

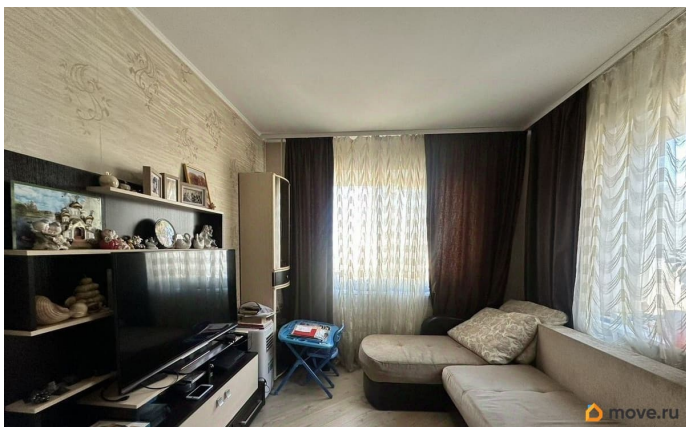
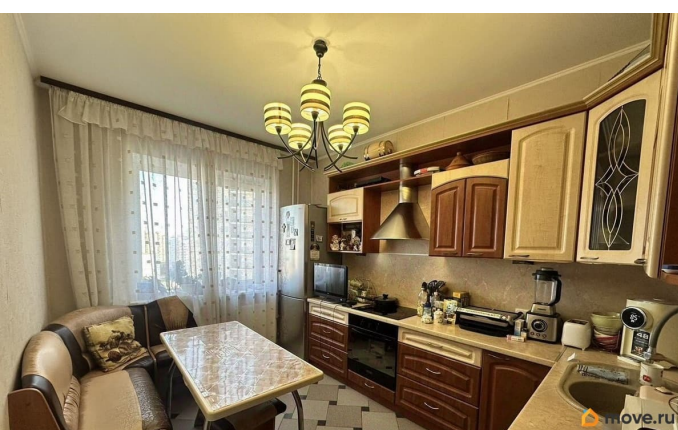
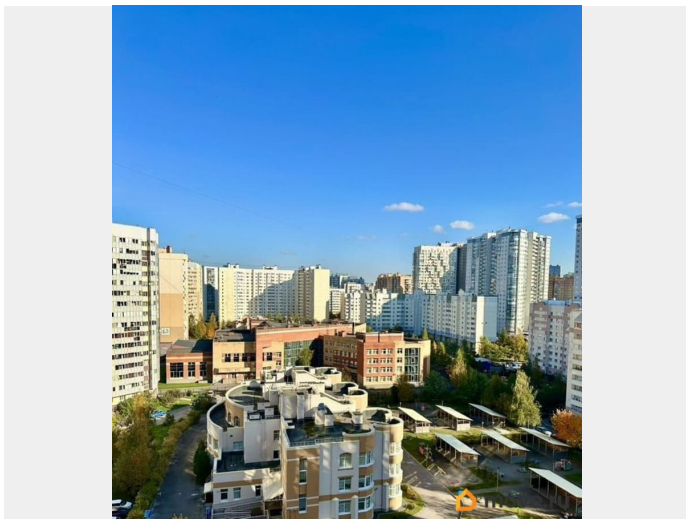
да

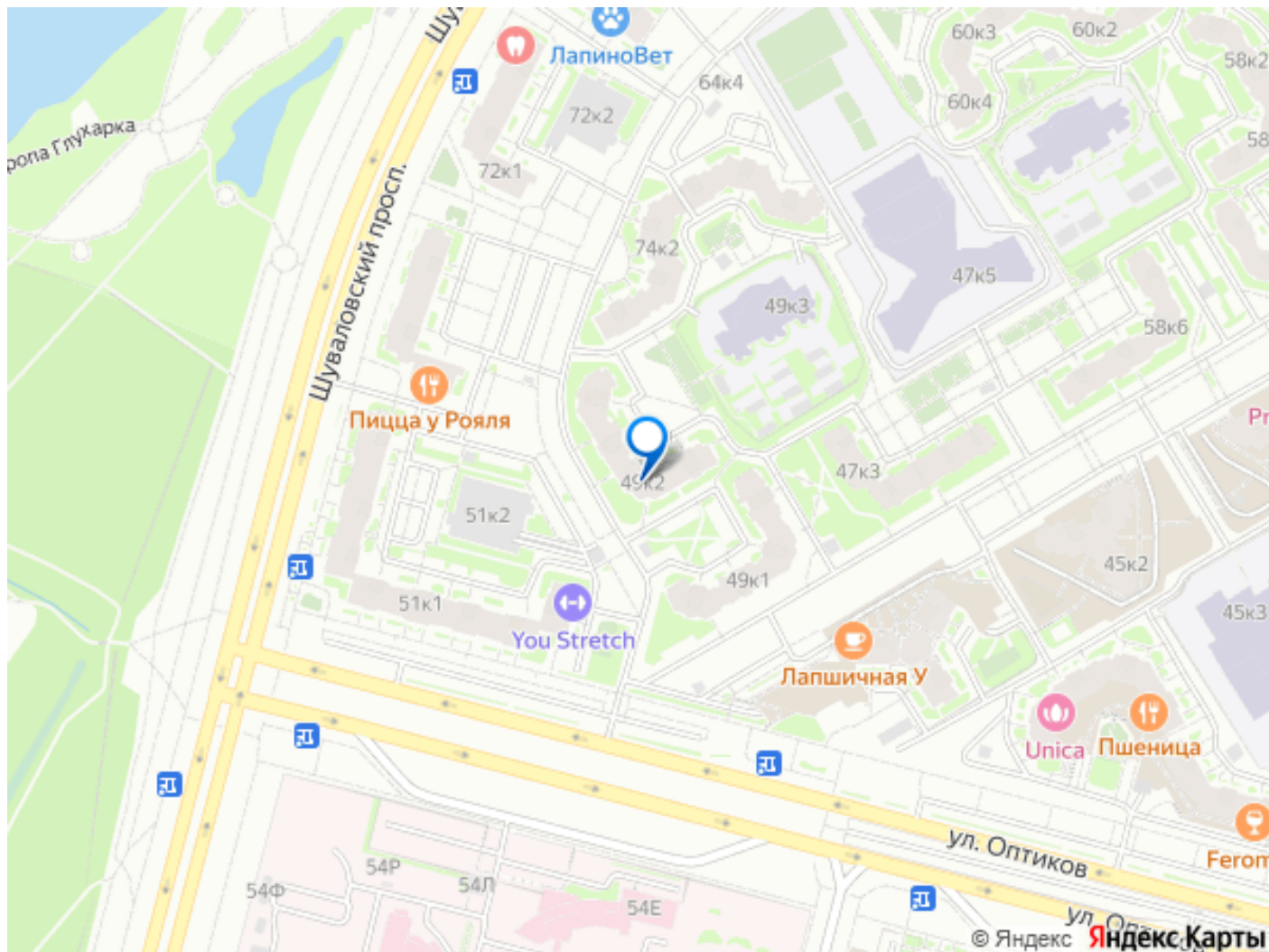
возможна ипотека

Описание

Предлагаем к продаже просторную двухкомнатную квартиру в живописном Приморском районе. О КВАРТИРЕ: Общая площадь 57,5 м2 + балкон 2,5 м2, жилая площадь 31,9 м2: 2 комнаты площадью 16,5 м2 и 15,4 м2, большая комната с двумя окнами, из второй комнаты выход на остекленный балкон, площадью 2,5 м2; Кухня 10,9 м2, Просторная прихожая 13,2 м2 с большой гардеробной, Санузел раздельный 2,7 м2 + 1,6 м2, Вид из комнат и кухни во двор. ИНФРАСТРУКТУРА: Двор дома благоустроен, озеленен, оборудована детская площадка. Во дворе дома расположены детский сад N 77 и школа N 320, В микрорайоне развитая сеть социально-бытовой инфраструктуры. В шаговой доступности расположены: продуктовые магазины, универсамы, Пятерочка, Магнит, Перекресток, Мята, Дикси, гипермаркет О'КЕЙ, Лента, кофейни, пекарни, салоны красоты, фитнес- центры, аптеки , поликлиники, ПВЗ, почта. ОТДЫХ И РАЗВЛЕЧЕНИЯ: В 5 минутах от дома ЭКО тропа Глухарка, большая прогулочная зеленая зона и развлечения для детей, аренда сап-бордов, пляж озера Лахтинский разлив. В 10 минутах транспортом расположены парк им. 300-летия и Финский

залив, Лахта центр с новой благоустроенной набережной, ТЦ Питерлэнд и Меркурий, смотровая площадка. **ТРАНСПОРТНАЯ ДОСТУПНОСТЬ:** До станции метро Беговая можно дойти пешком за 20 минут. В 2029 году планируется открытие новой станции метро Богатырская всего в 5 минутах пешком от дома, - на пересечении Туристской улицы и Богатырского проспекта. Движение общественного транспорта интенсивное, обилие маршрутов городского наземного транспорта в сторону нескольких станций метро: Беговая, Комендантский проспект, Старая деревня, Пионерская. В 10 минутах транспортом расположена железнодорожная станции Яхтенная (направление в сторону Курортного района). Основные транспортные магистрали микрорайона - Богатырский проспект, Шуваловский проспект, Планерная улица, Туристская улица, Мебельная улица, Яхтенная улица. В 3 мин. транспортом имеется выезд на ЗСД, по Приморскому шоссе выезд в зоны отдыха Курортного района. **УСЛОВИЯ СДЕЛКИ: 1** совершеннолетний собственник, Прямая продажа, Полная стоимость в ДКП, Вся мебель и техника в квартире остаются новому собственнику. В квартире проживают арендаторы, просмотры по предварительной договоренности. Звоните или пишите, с радостью отвечу на все вопросы и организую просмотры в удобное время!





Move.ru - вся недвижимость России