

Агент

79819216548

Санкт-Петербург, Манчестерская улица, 3

21 500 000 ₽

Санкт-Петербург, Манчестерская улица, 3

Округ

[СПБ, Выборгский район](#)

Улица

[улица Манчестерская](#)

Квартира

Количество комнат

2

Жилая площадь

29.8 м²

Площадь кухни

11 м²

Общая площадь

60 м²

Этаж

3/10

Детали объекта

Тип сделки

Продам

Раздел

[Квартиры](#)

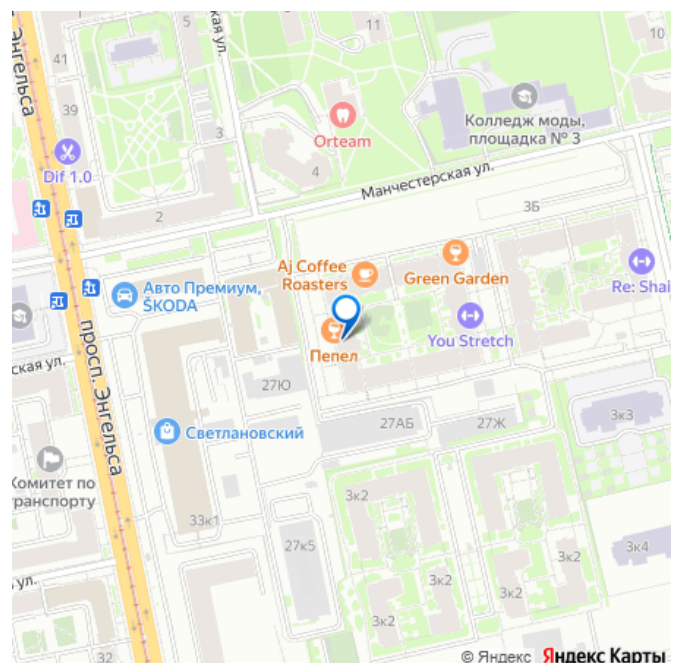
Тип балкона

лоджия

Квартира в новостройке

да

для заметок



Год сдачи

1 квартал 2022 г.

Покупка в ипотеку

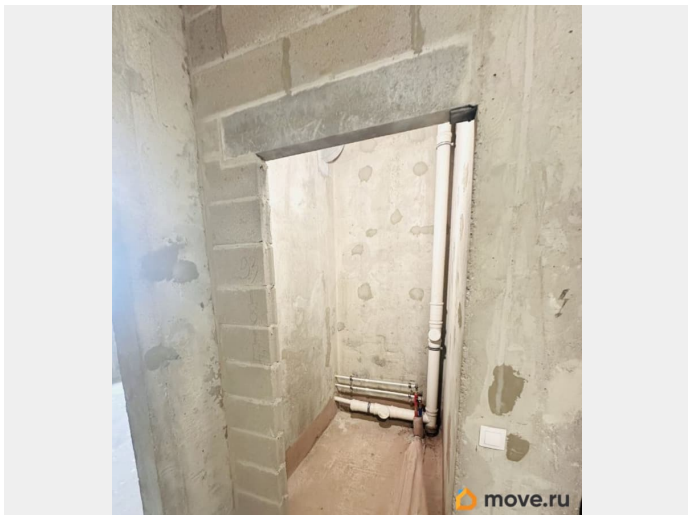
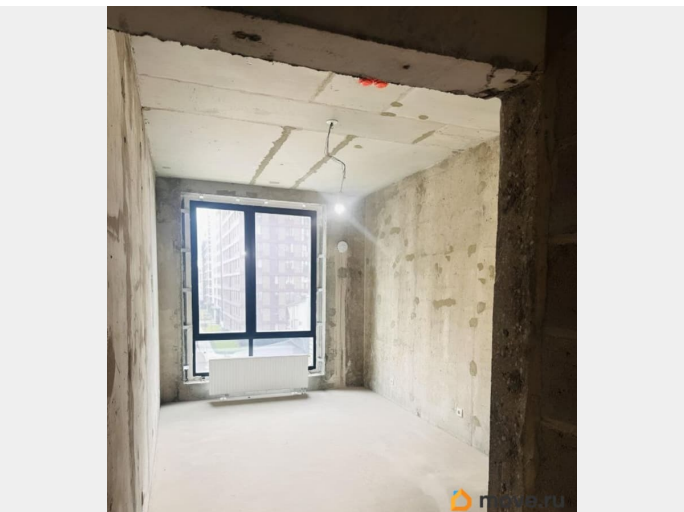
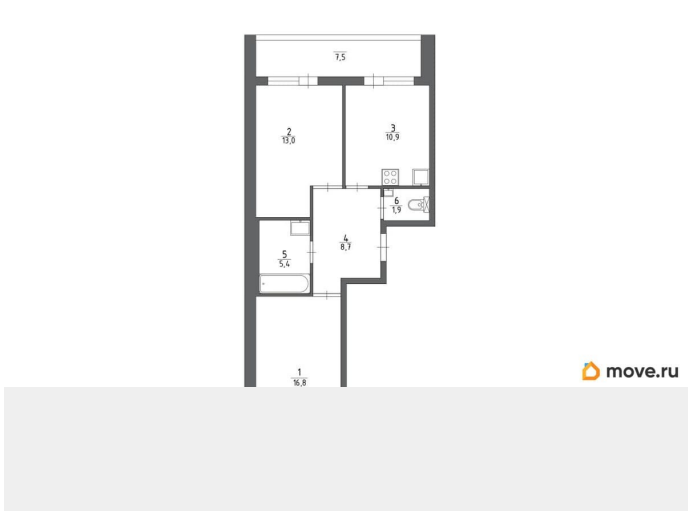
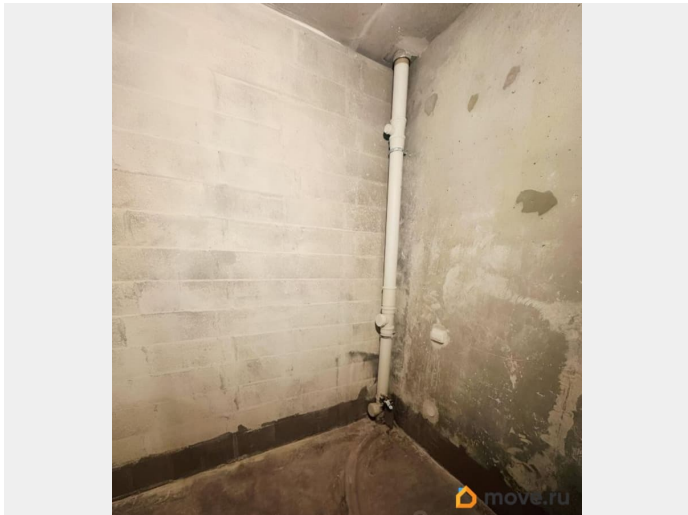
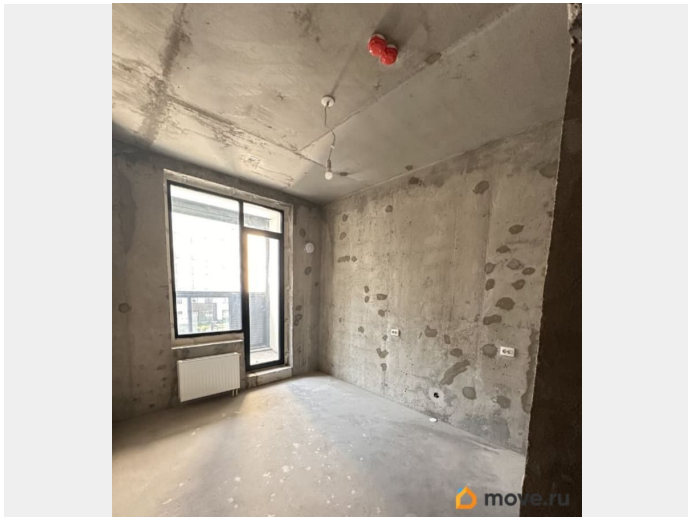
да

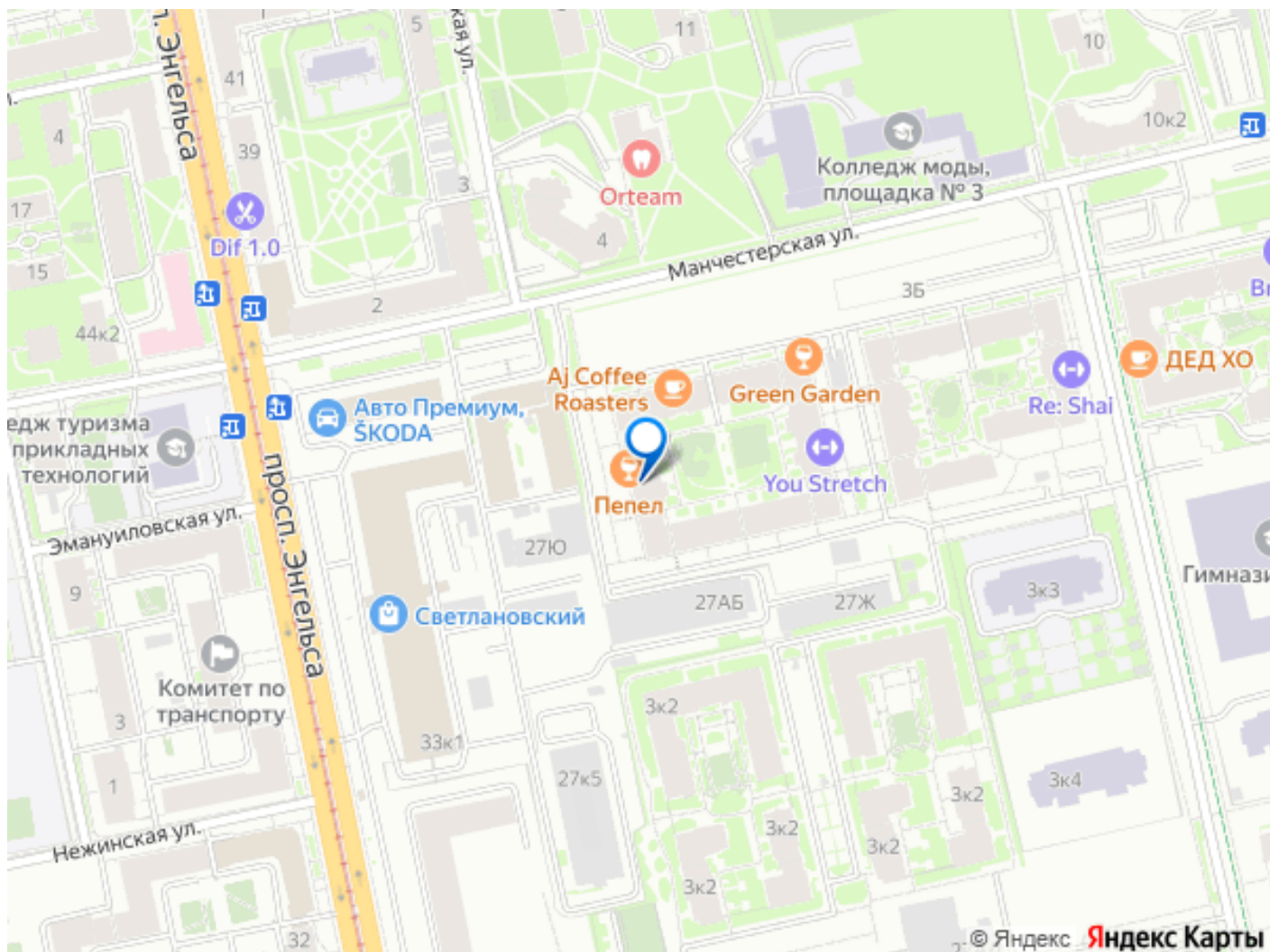
возможна ипотека, лифт, парковка

Описание

ГОТОВЫ ПОДТВЕРДИТЬ ЮРИДИЧЕСКУЮ
ЧИСТОТУ ОБЪЕКТА, И ПРОДАВЦА !!! На 100%
уверены в своей надежности !!! Квартира
относится к классу коллекционной
недвижимости !!! В ЖК «Светлана Парк»
продается двухкомнатная квартира. К
квартире прилагается ДИЗАЙН проект от
СТУДИИ АЛЕКСЕЯ ЗЕМСКОВА !!! Один
взрослый собственник (присутствие на
сделке), без обременений, без использования
мат. капитала. Полная цена в договоре.
Быстрый выход на сделку !!! Настоящий
бизнес-класс !!! О ДОМЕ : - Это дом, который
станет вашей новой семейной ценностью; -
Панорамное остекление входных групп,
зеркала и светильники; - IP-домофония с
подключением к смартфону и Дом.online с
датчиками протечки; - Навесной фасад
облицован клинкерным кирпичом; -
Декоративная подсветка фасадов со стороны
улицы; - Увеличенные окна по внешнему
фасаду; - Двухкамерные стеклопакеты в
тонком алюминиевом профиле Reynaers
Aluminium (Бельгия); - Безрамное остекление
балконов и лоджий со стороны двора; - Во
дворе разбит полноценный дендропарк с
геопластикой, разнообразными видами
цветов, растений и кустарников. Растения
специально подобраны таким образом, чтобы
каждый сезон радовать жителей яркими
красками; - Колясочные в каждой парадной; -
Малошумные современные лифты Kone; О

КВАРТИРЕ : - 4 квартиры на этаже; - Система автоматического сбора данных счетчиков; - Система онлайн-коммуникаций с управляющей компанией; - Система IP домофонии с приложением от производителя; - Система внутренних датчиков; - Система защиты от протечек; - Панорамное остекление; - Потолки 3 метра; О ЛОКАЦИИ: - ИДЕАЛЬНОЕ РАСПОЛОЖЕНИЕ
Квартал между двух парков, рядом с центром; УНИКАЛЬНАЯ ЛОКАЦИЯ - Историческая часть Выборгского района; - Два крупных парка Удельный и Сосновка которые будут объединены между собой
ПРОМЕНАДОМ; -Множество мест для отдыха на природе: Суздальские озера, горнолыжные трассы и пляжи Курортного района; ТРАНСПОРТ : - Метро Удельная ~ 15 мин. пешком; - Центр города ~ 15 мин. на авто; - Выезды на ЗСД и КАД ~ 15 мин. на авто; ОБРАЗОВАНИЕ : - Престижные вузы: Политехнический университет, Лесотехнический университет, Военно-морская академия; - Лучшие школы города с углубленным изучением языков, профильные гимназии гуманитарная, медицинская; - Детские сады. В каждом дворе установлены эксклюзивные игровые площадки SetlKids, разработанные совместно с детскими психологами. Они устроены так, чтобы гармонично развивать детей разных возрастов. Качественное покрытие, натуральные материалы, видеонаблюдение и закрытый двор больше не нужно тревожиться о безопасности ребенка на площадке !





Move.ru - вся недвижимость России