

Создано: 09.02.2026 в 15:57

Обновлено: 17.04.2026 в 14:42

НЕВАДА-ЦЕНТР, НЕВАДА-ЦЕНТР

79811463132

Санкт-Петербург, улица Нахимова, 15

25 599 999 ₹

Санкт-Петербург, улица Нахимова, 15

Округ

[СПБ, Василеостровский район](#)

Улица

[улица Нахимова](#)

Квартира

Количество комнат

2

Жилая площадь

30 м²

Площадь кухни

17 м²

Общая площадь

60 м²

Этаж

2/8

Детали объекта

Тип сделки

Продам

Раздел

[Квартиры](#)

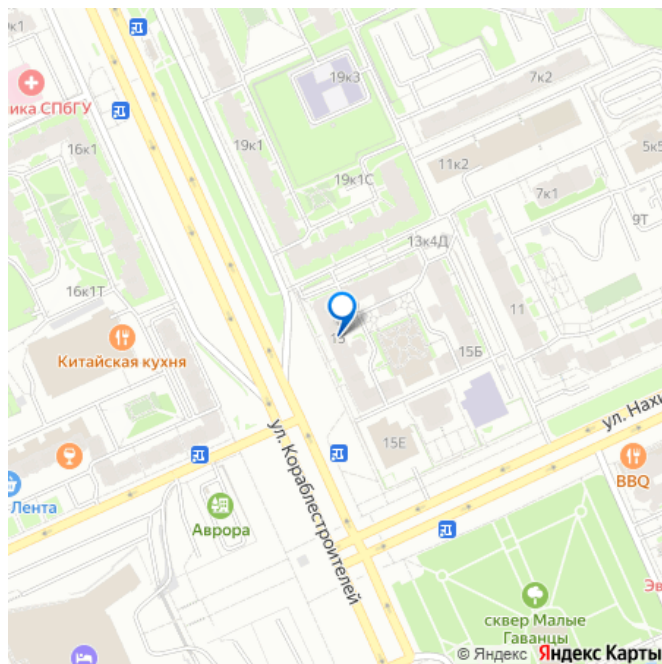
Тип санузла

совмещенный

Вид из окна

во двор

для заметок



Покупка в ипотеку

да

возможна ипотека, лифт

Описание

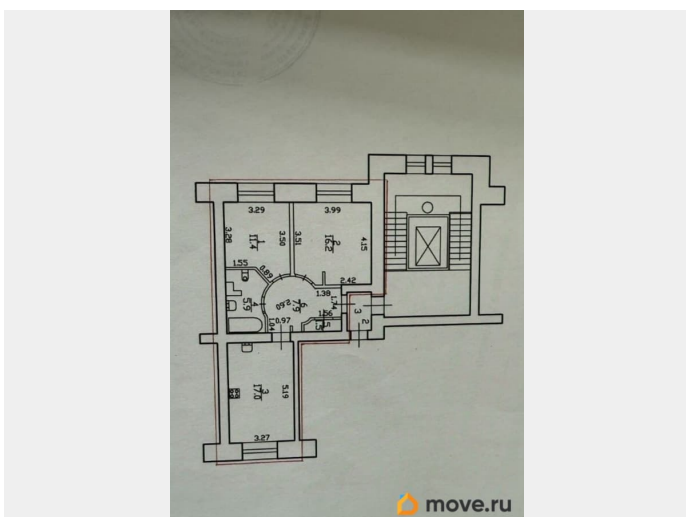
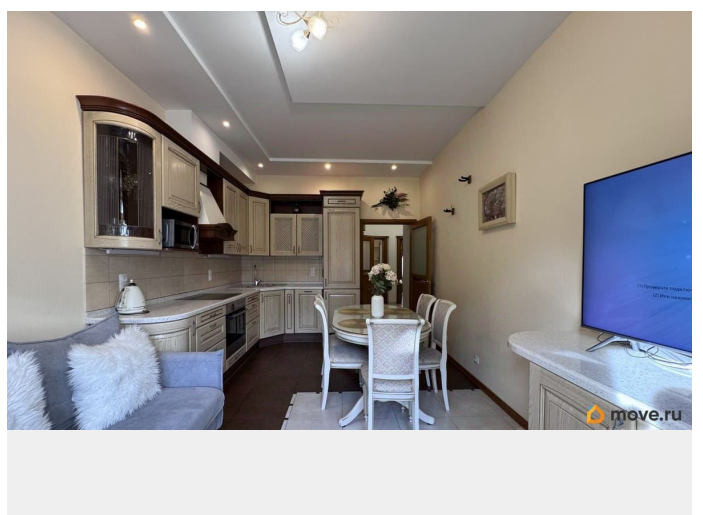
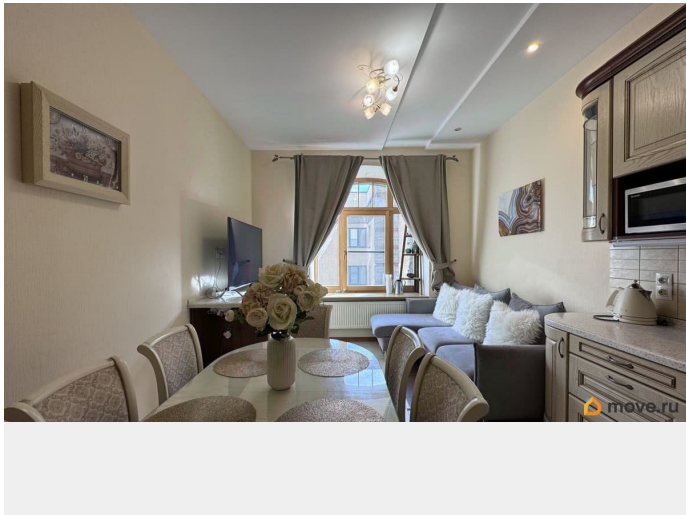
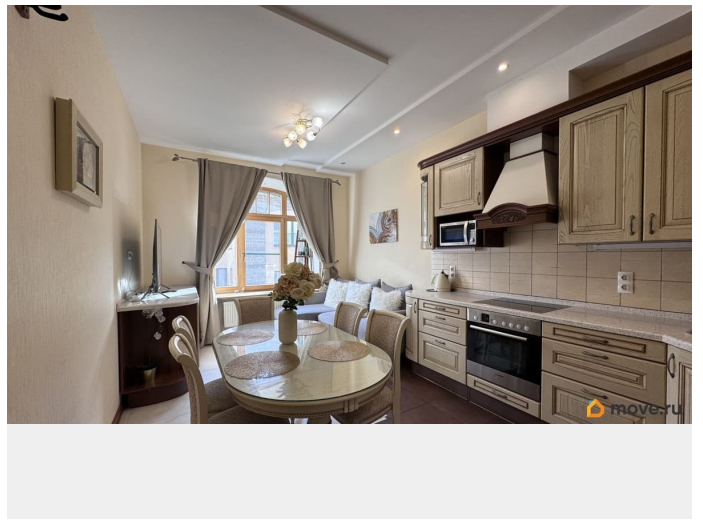
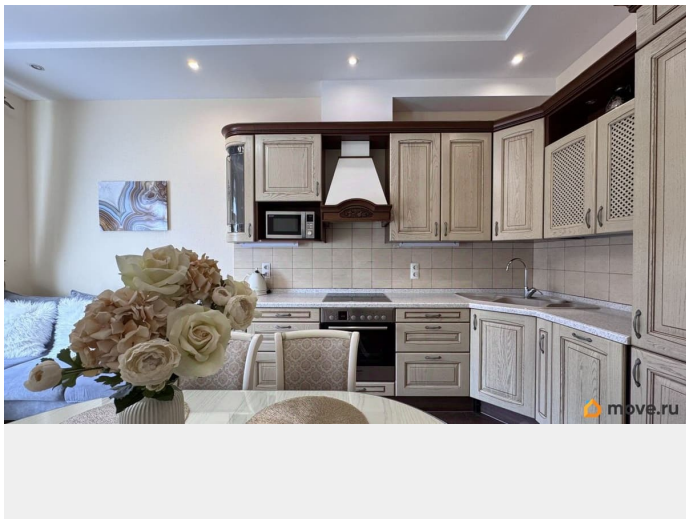
Добрый день! Представляем вашему вниманию уникальную возможность приобрести уютную и комфортную 2-комнатную квартиру в престижном кирпичном доме бизнес-класса, расположенном в живописном уголке исторического центра Санкт-Петербурга — на легендарном Васильевском острове. Это идеальное предложение для тех, кто ценит качество жизни, спокойствие зелёных дворов и удобство городской инфраструктуры.

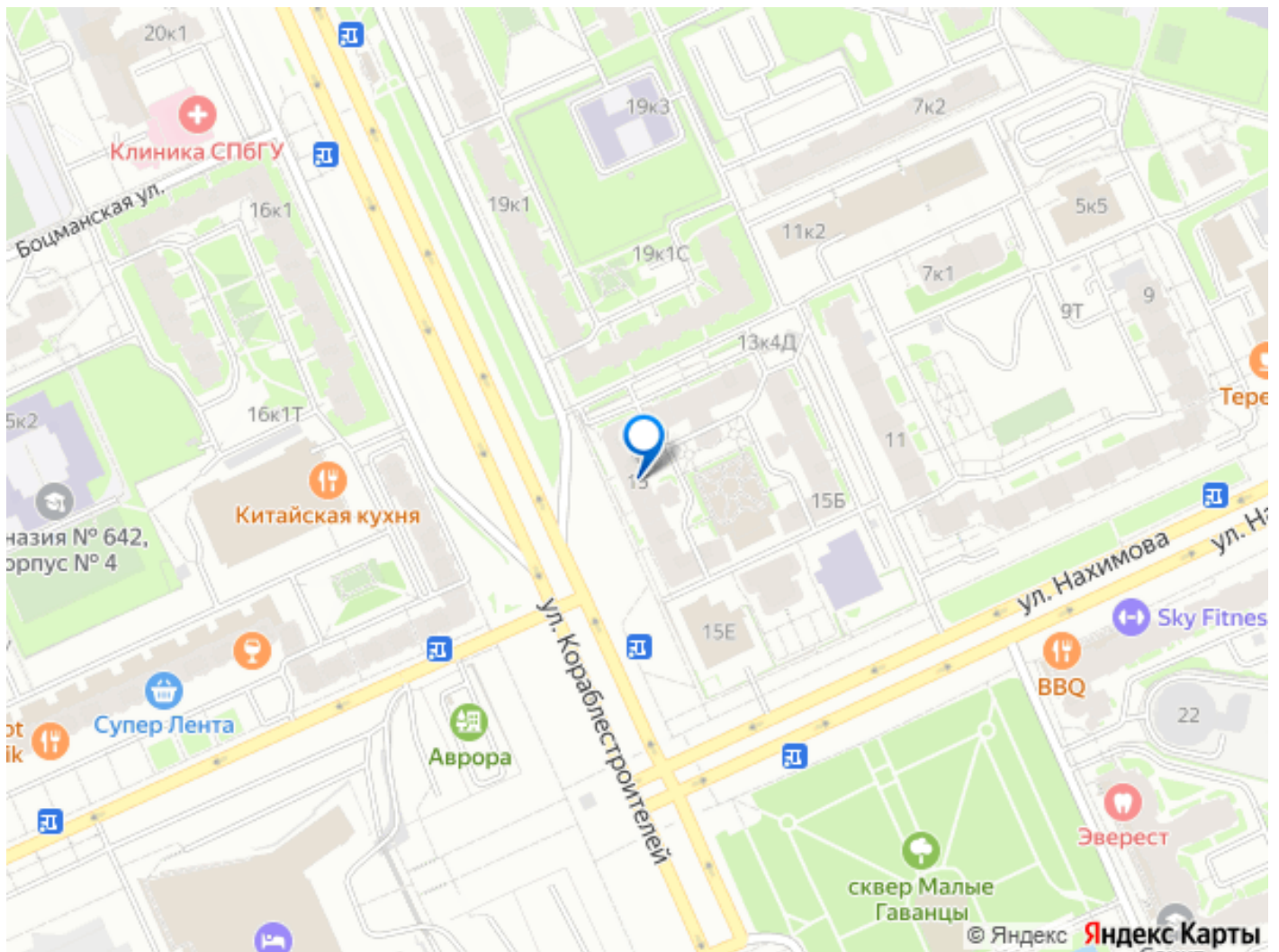
Общая информация: Просторная квартира общей площадью 65 квадратных метров, включающая жилую зону в размере 34 квадратных метров. Особое внимание привлекает впечатляющая светлая зона кухни-гостиной площадью целых 17 квадратных метров, идеально подходящей для семейных вечеров и приёма гостей.

Расположение: Квартира расположена на высоком 2 этаже 8 этажного дома, построенного в 2006 году. Потолки высотой 3 метра придают пространству дополнительное чувство свободы и воздушности, на этаже всего 3 квартиры.

Окна квартиры ориентированы во внутренний тихий дворик, обеспечивая тишину и покой жителям. Интерьер и удобства: В квартире выполнен качественный евроремонт высокого уровня. Интерьер оборудован современной мебелью и техникой премиум-класса, среди которой холодильник,

посудомоечная машина и стиральная машина. Комфорт и инфраструктура: Дом оборудован удобствами современного жилого комплекса: консьерж в парадной, два комфортабельных пассажирских лифта, обустроенная охраняемая подземная парковка для вашего авто. Поблизости расположены необходимые социальные объекты: учебные заведения, медицинские учреждения, торговые точки, кафе и рестораны, гипермаркеты и зеленые зоны с аллеями. Транспортная доступность: Рядом находится станция метрополитена «Приморская», в 15-20 минутах ходьбы, позволяющая быстро добраться до любого района города. А так же рядом находятся выезд и заезд на дорогу ЗСД, что так же позволяет добраться в любую точку города в кратчайшие сроки. Этот вариант станет прекрасным выбором для семьи, стремящейся сочетать спокойную жизнь вдали от суеты, но в то же время рядом все центральные улицы всех необходимых объектов инфраструктуры и культурным наследием Северной столицы. Осмотрите эту замечательную квартиру и убедитесь сами, насколько комфортно жить в таком прекрасном месте! Полная безопасность сделки, квартира юридически с чистотой историей! Не имеет обременений! Ждем вас на показ, звоните и записывайтесь, с удовольствием покажем! Арт. 129854139





Move.ru - вся недвижимость России