

Создано: 10.02.2026 в 17:27

Обновлено: 10.02.2026 в 16:50

**Санкт-Петербург, Комендантский
проспект, 25K1**

16 780 000 ₽

Санкт-Петербург, Комендантский проспект, 25K1

Округ

[СПБ, Приморский район](#)

Улица

[проспект Комендантский](#)

Квартира

Количество комнат

2

Жилая площадь

34.3 м²

Площадь кухни

11 м²

Общая площадь

60 м²

Этаж

10/13

Детали объекта

Тип сделки

Продам

Раздел

[Квартиры](#)

Тип балкона

балкон

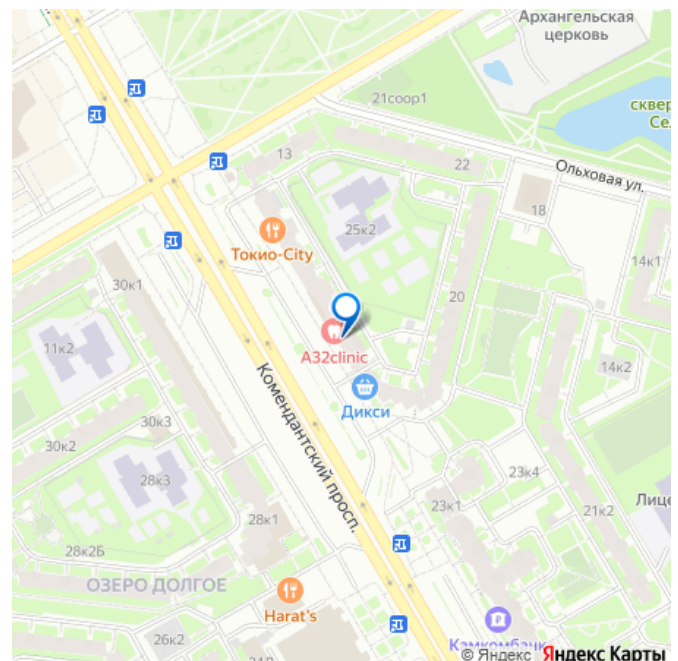
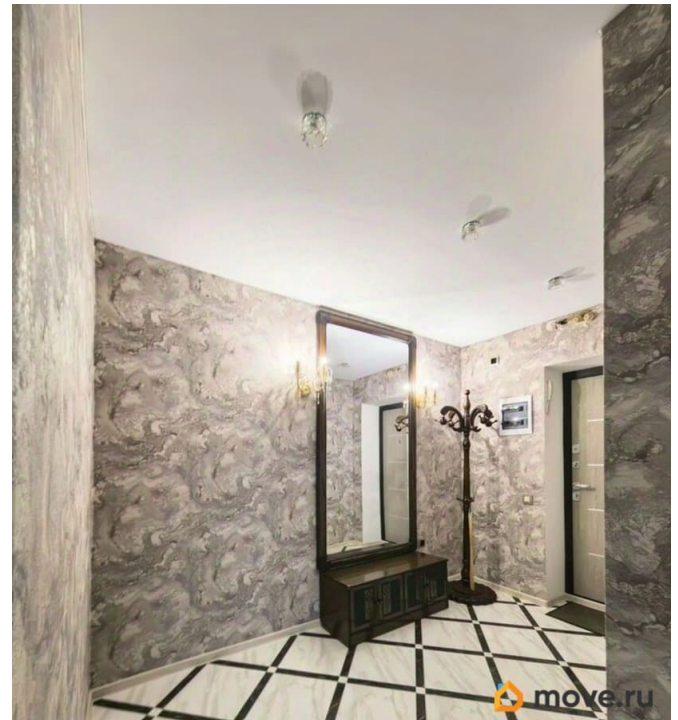
Покупка в ипотеку

<https://spb.move.ru/objects/9289839067>

Квадратный метр, Квадратный метр

79810218930

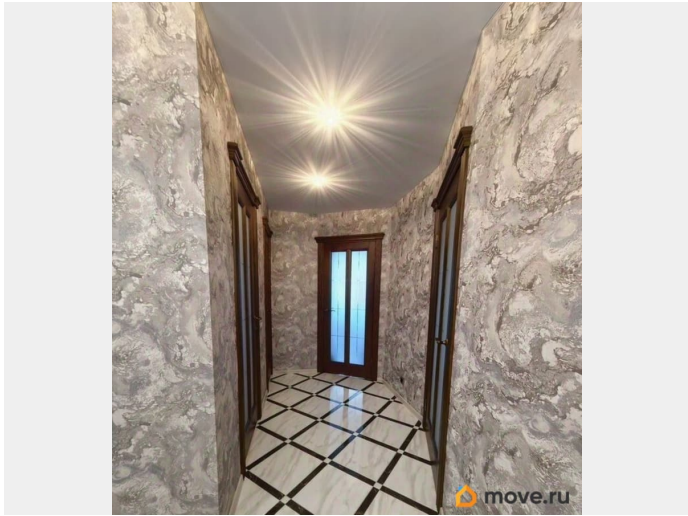
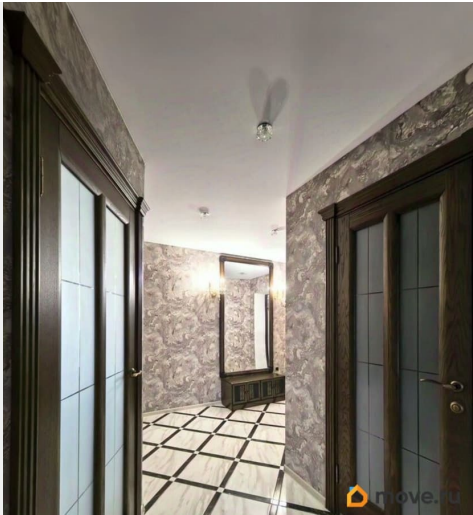
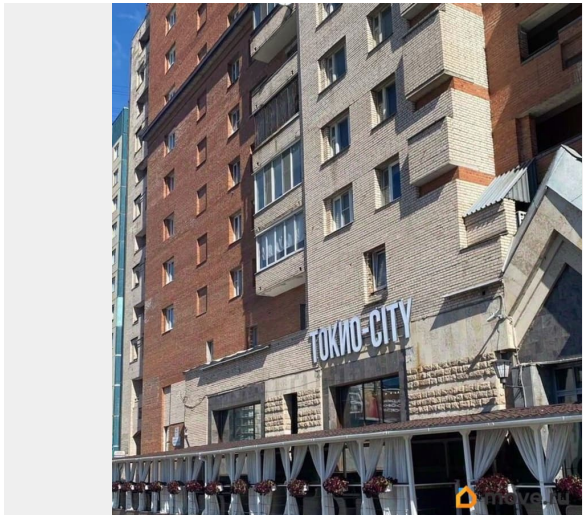
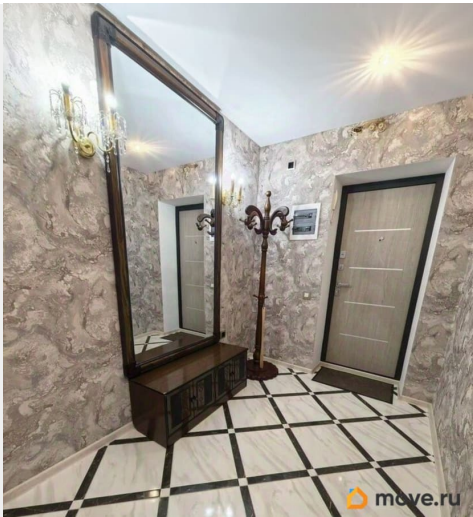
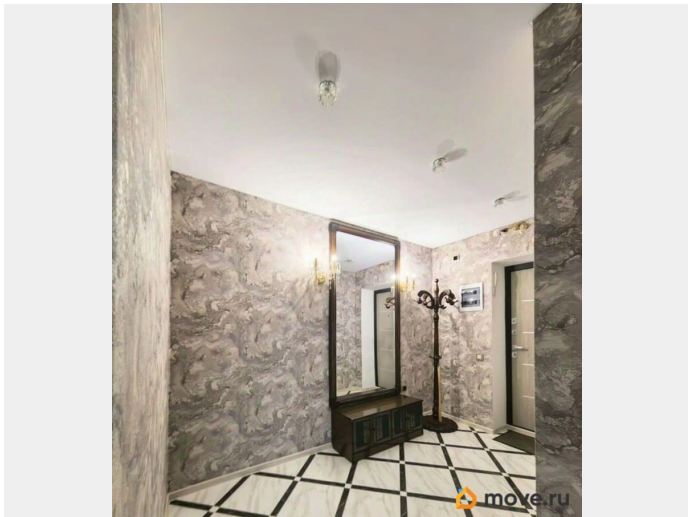
для заметок

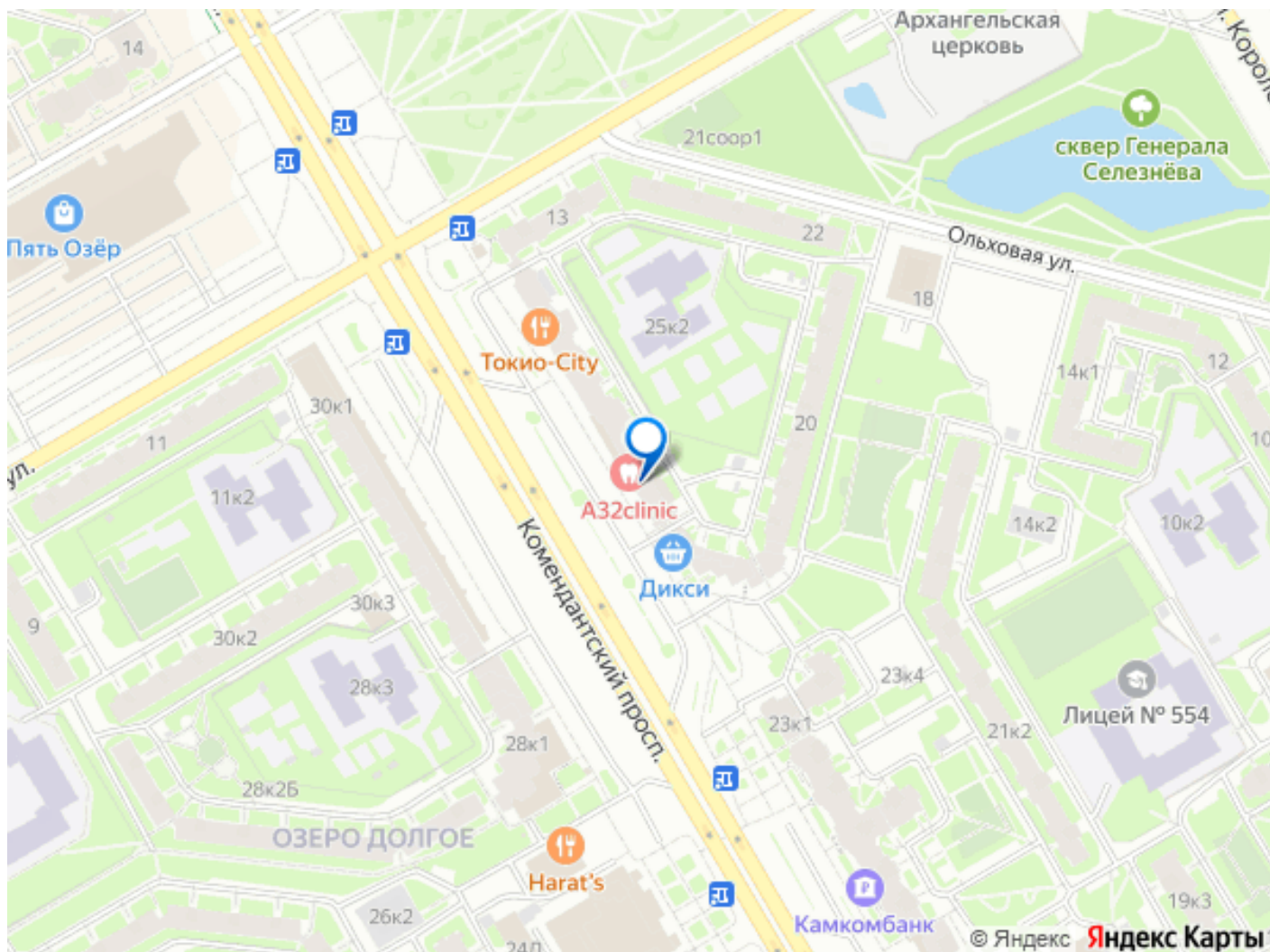


возможна ипотека

Описание

Код объекта: 2034251. Продаётся просторная двухкомнатная квартира в кирпичном доме рядом с метро! О квартире: Площадь: 60 м?. Дизайнерский ремонт, делали для себя — уютно и качественно! Балкон из кухни выходит на южную сторону, гостиная на запад, комната на восток — идеальное расположение. 10 этаж — открытый вид, нет пыли и шума, как на нижних этажах. На этаже всего 3 квартиры — минимум соседей, тихо и комфортно. Без мебели и техники. Остаётся кухонный гарнитур + сантехника в хорошем состоянии. О доме: Кирпичный дом 1998 года постройки — толстые стены, хорошая шумо и теплоизоляция. Выход из парадной во двор и на проспект. Дом строил надёжный, качественный застройщик ЛенСпецСМУ (ныне Эталон). Об инфраструктуре: 10 мин. пешком до метро Комендантский проспект — удобная транспортная доступность; 5 остановок (15 мин.) и вы в сердце исторического центра Петербурга! Развитый район — больницы и поликлиники, магазины и супермаркеты, торговые центры, школы и детские сады в шаговой доступности. Зелёный район — рядом парк Озеро Долгое, Мартыновский сквер. Все документы готовы к сделке! + помощь в одобрении ипотеки! Звоните, чтобы записаться на просмотр!





Move.ru - вся недвижимость России