

Создано: 10.09.2025 в 19:10

Обновлено: 18.01.2026 в 22:46

**Санкт-Петербург, улица Маршала  
Захарова, 16к3**

**10 999 999 ₽**

Санкт-Петербург, улица Маршала Захарова, 16к3

Округ

[СПБ, Красносельский район](#)

Улица

[улица Маршала Захарова](#)

## Квартира

Количество комнат

2

Жилая площадь

33.3 м<sup>2</sup>

Площадь кухни

10.4 м<sup>2</sup>

Общая площадь

61.1 м<sup>2</sup>

Этаж

10/12

## Детали объекта

Тип сделки

Продам

Раздел

[Квартиры](#)

Тип балкона

балкон

Тип санузла

<https://spb.move.ru/objects/9284836297>

**Даниил Удовицкий, Лабетский**

**Недвижимость**

**79812268205**

для заметок



Вид из окна

во двор

Ремонт

евро

Покупка в ипотеку

да

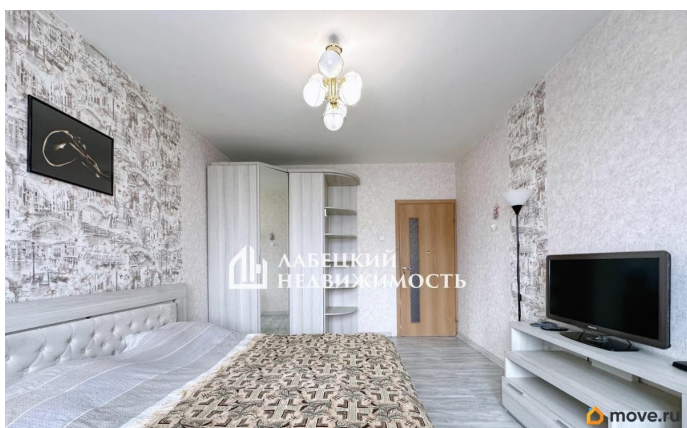
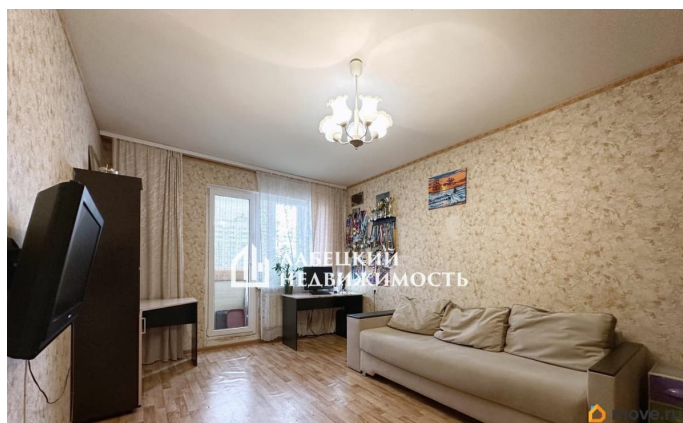
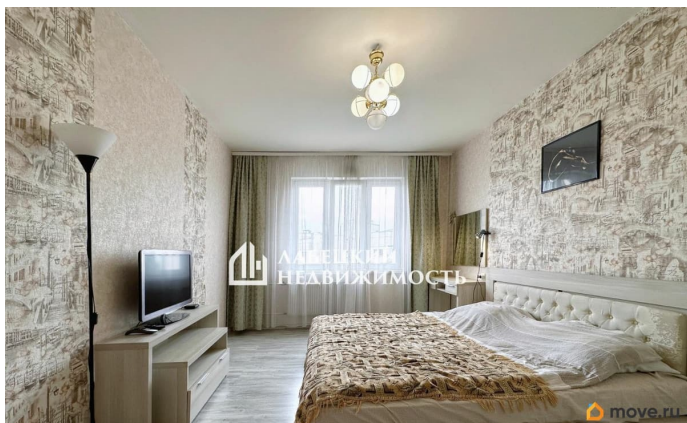
возможна ипотека, лифт

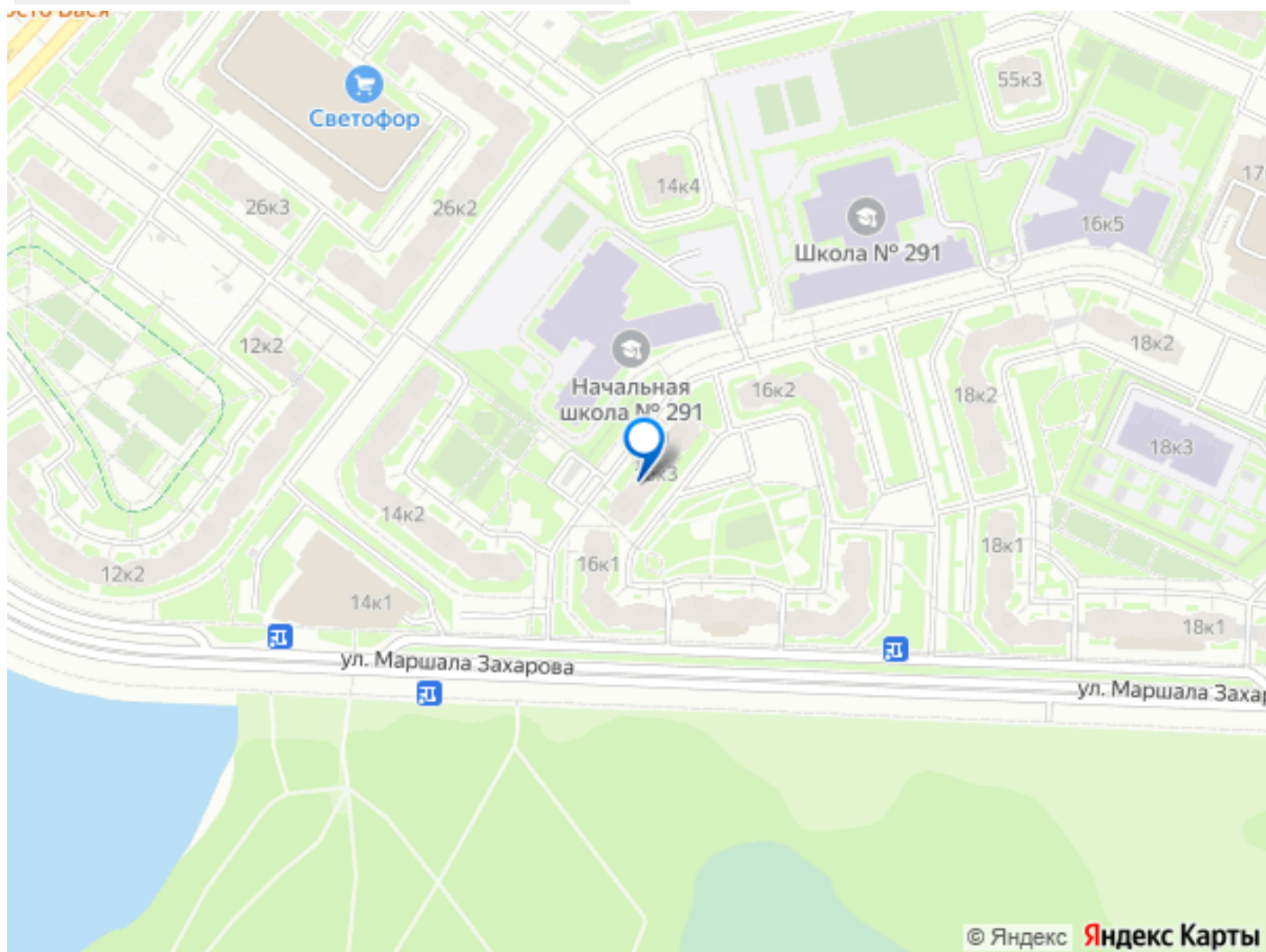
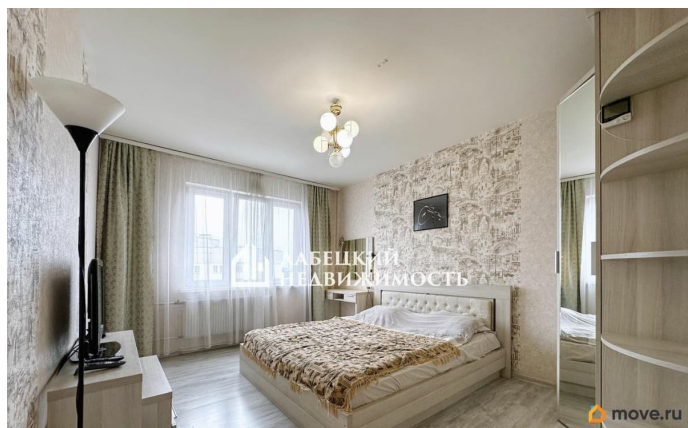
## Описание

Добрый день! Продаем ДВУХ-КОМНАТНУЮ ДВУСТОРОННЮЮ квартиру с ЛОДЖИЕЙ на КОМФОРТНОМ 10 этаже в доме около строящейся станции метро. ! Продажа БЕЗ КОМИССИИ ! Кстати, если ВЫ сейчас продаете квартиру, то МЫ можем сразу ее КУПИТЬ. Безопасно и с удовольствием юридически сопроводим Вашу сделку, деятельность нашего агентства застрахована на 20 000 000 р. Будем рады покупкам с нами и у нас!) А теперь, к объявлению. ПРО ДОКУМЕНТЫ Собственник квартиры будет присутствовать на сделке лично (а не по доверенности). Квартира получена в рамках приватизации более 10 лет назад. Без обременений. Полная стоимость в договоре. Подходит под ипотеку, при необходимости поможем с одобрением на наиболее выгодных условиях. Готовы к выходу на сделку. ПРО КВАРТИРУ В квартире действительно КОМФОРТНАЯ планировка. Комфортный видовой 10 этаж. Квартира ДВУСТОРОННЯЯ, окна выходят на восток и запад и со всех сторон - во двора. Доступны разные стороны света, не жарко, отлично проветривается, очень удачная планировка. 2 ПРОСТОРНЫЕ ИЗОЛИРОВАННЫЕ КОМНАТЫ площадью 15.5 м2 и 17.8 м2 с выходом на

балкон. КУХНЯ 10.4 м2 квадратной правильной формы. Есть отдельная КЛАДОВАЯ-ГАРДЕРОБНАЯ. Свободная входная группа, коридор, в котором есть где развернуться, поставить шкафы, иные вещи. Совмещенный просторный санузел. Также есть закрываемый на ключ межквартирный коридор, который предваряет доступ в квартиру, делает нахождение в ней более безопасным, а также в котором можно хранить личные вещи - лыжи/велосипеды/коляски и тд - что будет экономить жилую зону в квартире. Квартира СВЕТЛАЯ, ТЕПЛАЯ и УЮТНАЯ. ПРО ДОМ И ИНФРАСТРУКТУРУ Дом построен в 2010 году. Данный год постройки дома является оптимальным. Все, кому было необходимо уже сделали ремонт и спокойно живут, при этом дом «сел», проверен практикой, и по-прежнему является новым. Находится в КРАСНОСЕЛЬСКОМ РАЙОНЕ. Ближайшие станции метро - «Проспект Ветеранов» и «Ленинский проспект» (красная ветка). Также в проекте станция «Юго-Западная» Около дома остановки общественного наземного транспорта. Рядом выезд на КАД, ЗСД. Таким образом можно добраться в ЛЮБУЮ ТОЧКУ ГОРОДА. Во дворе всегда можно найти ПАРКОВОЧНОЕ МЕСТО. Много зеленых зон для прогулок. Во дворе детские и спортивные площадки. Развита инфраструктура, есть все необходимое для жизни, много школ и детских садов (во дворе), учебных заведений, секций, аптек, поликлиник, фитнес-центров, салонов красоты, банков и многого другого :) Через дорогу Южно-Приморский парк, в шаговой доступности Жемчужный пляж и благоустроенная набережная Финского залива по Балтийскому бульвару. До дворцов и фонтанов Петергофа всего 15 км. С

радостью проконсультируем по сделке. Торг уместен, но после просмотра :) ЗВОНИТЕ, чтобы записаться на просмотр.





Move.ru - вся недвижимость России