

THE KEYS, THE KEYS

79811891773

Санкт-Петербург, улица Вадима

Шефнера, 4

16 990 000 ₽

Санкт-Петербург, улица Вадима Шефнера, 4

Округ

[СПБ, Василеостровский район](#)

Улица

[улица Вадима Шефнера](#)

Квартира

Количество комнат

2

Высота потолков

2.75 м

Жилая площадь

24.9 м²

Площадь кухни

20.9 м²

Общая площадь

61.2 м²

Этаж

12/18

Детали объекта

Тип сделки

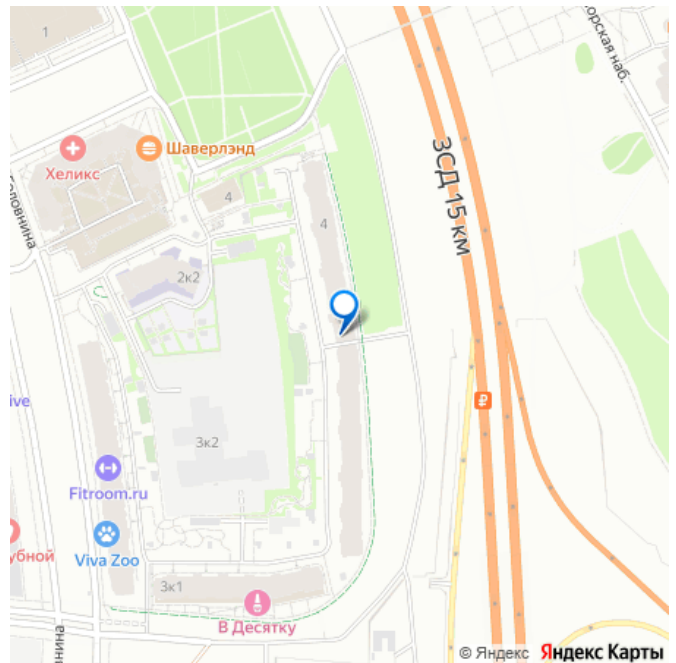
Продам

Раздел

[Квартиры](#)

Тип балкона

для заметок



лоджия

Тип санузла

совмещенный

Вид из окна

во двор

Ремонт

евро

Квартира в новостройке

да

Год сдачи

2 квартал 2023 г.

Покупка в ипотеку

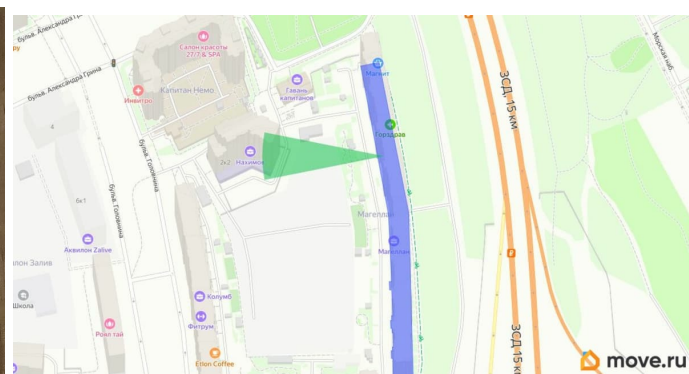
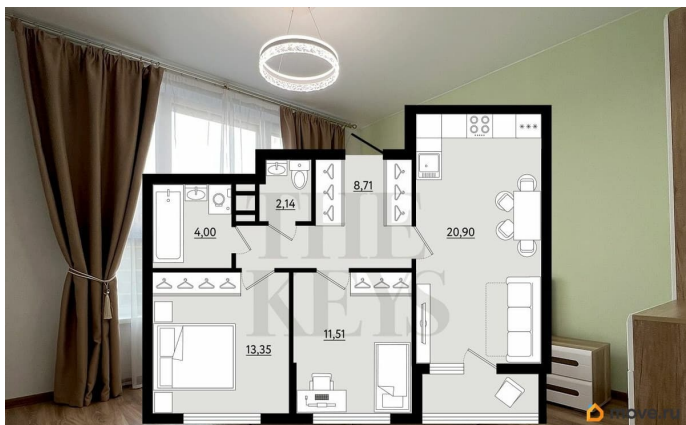
да

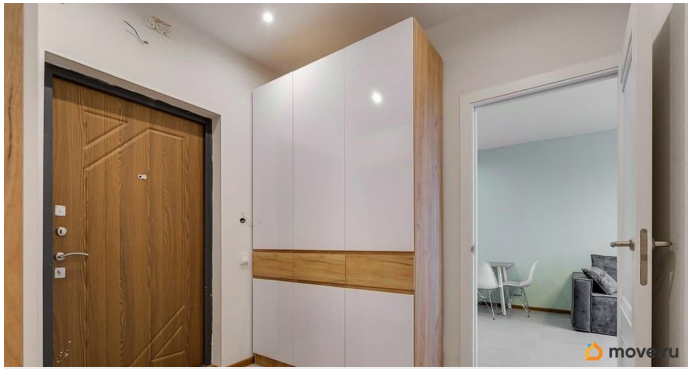
возможна ипотека, лифт, парковка

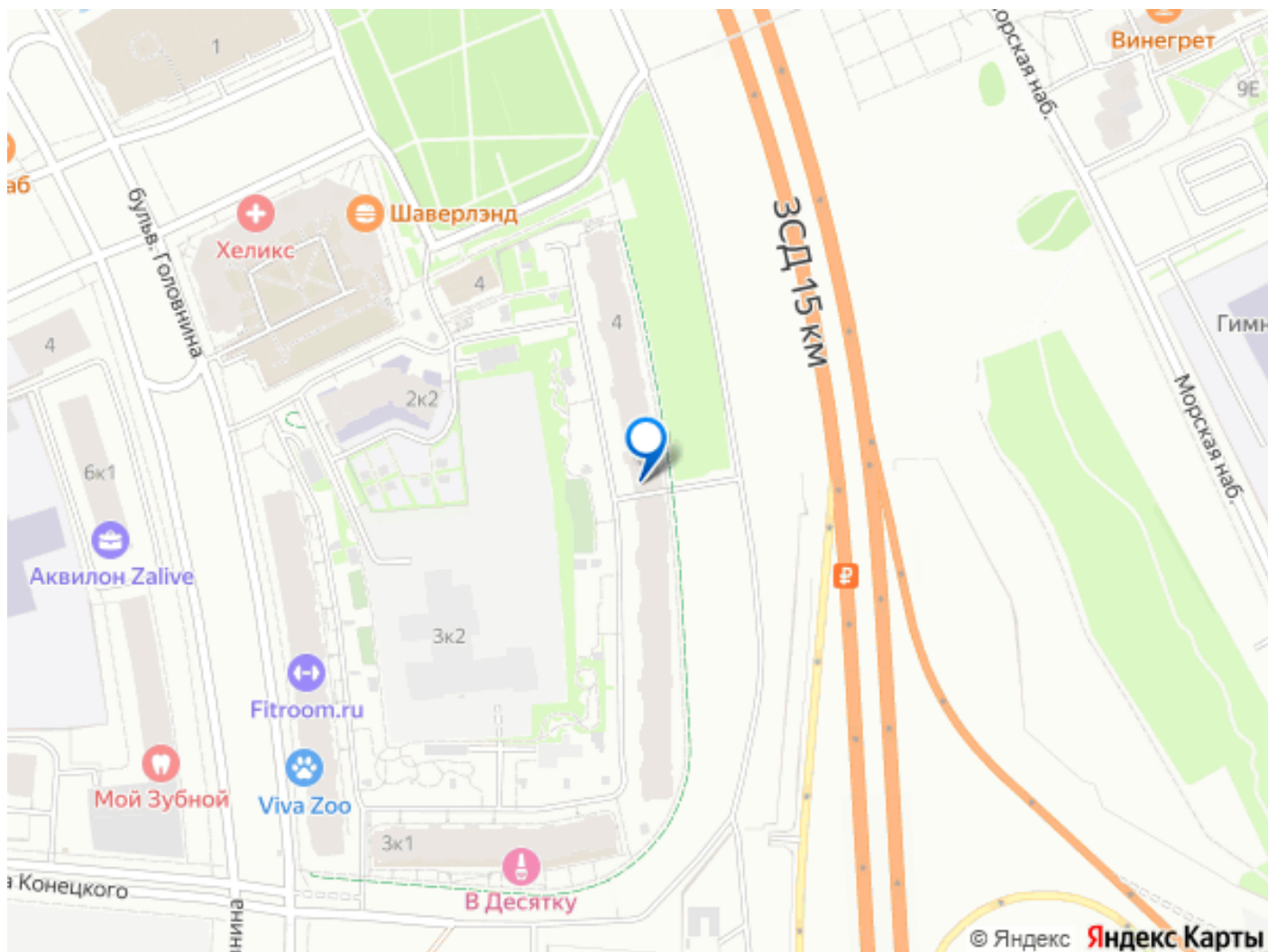
Описание

2 комнатная квартира с МЕБЕЛЬЮ рядом с Финским Заливом в ЖК «Гавань Капитанов»! ID917 61,2 общая площадь + лоджия 3,64 метра! Общая информация: - Ключи на руках - Собственность оформлена - Материнский капитал не использовался - Первая продажа с момента покупки от застройщика - Возможна покупка в ипотеку Преимущества работы с нами: - Окажем юридическое сопровождение сделки - Одобрим ипотеку - Продадим Вашу квартиру безопасно и быстро. Бесплатная оценка - Специализируемся на инвестициях в недвижимость: поможем выгодно вложить деньги в СПб и Крыму с целью перепродажи или сдачи в аренду. Свой филиал в Крыму. Удалённые сделки. Полное сопровождение. - Готовы работать с агентами, приводите покупателей! Добавляйте в избранное, чтобы не потерять! Кому подойдет: - Семье с детьми - Тем, кто ценит жизненный комфорт

и просторные функциональные планировки -
Тому, кто всегда мечтал жить на
Васильевском острове
Параметры объекта: -
Вся мебель и техника остается будущему
владельцу в подарок! - Потолки 2.75
зрительно увеличивают пространство
квартиры - Окна выходят на Запад во двор,
что позволит наслаждаться красивыми
закатами - Просторная кухня-гостиная с
выходом на лоджию для встречи с самыми
близкими - Широкая лоджия - 2 санузла
Инфраструктура и транспортная
доступность: - Благоустроенный двор с
детскими площадками - Два детских сада и
школа на территории комплекса - В районе
есть магазины, отделения почты и банков,
кафе и рестораны, а также медицинские
центры - Метро Приморская и выезд на ЗСД
находятся в 10 минутах транспортом - Дорога
до исторического центра на машине займет
не более 10 минут - Побережье Финского
залива в пяти минутах пешком Звоните!
Наши специалисты готовы в любой день
показать Вам квартиру!







Move.ru - вся недвижимость России