

Галина Шипук, Адвекс

79819012138

Санкт-Петербург, Ланское шоссе, 14к1

20 500 000 ₽

Санкт-Петербург, Ланское шоссе, 14к1

Округ

[СПБ, Приморский район](#)

Квартира

Количество комнат

2

Высота потолков

2.8 м

Жилая площадь

34.6 м²

Площадь кухни

10.3 м²

Общая площадь

61.2 м²

Этаж

13/16

Детали объекта

Тип сделки

Продам

Раздел

[Квартиры](#)

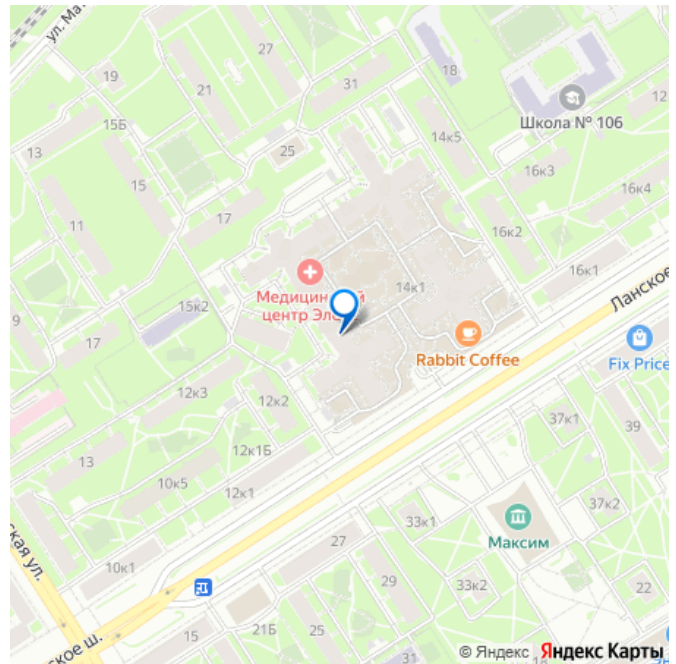
Тип балкона

балкон

Тип санузла

раздельный

для заметок



Ремонт

дизайнерский

Квартира в новостройке

да

Год сдачи

2 квартал 2016 г.

Покупка в ипотеку

да

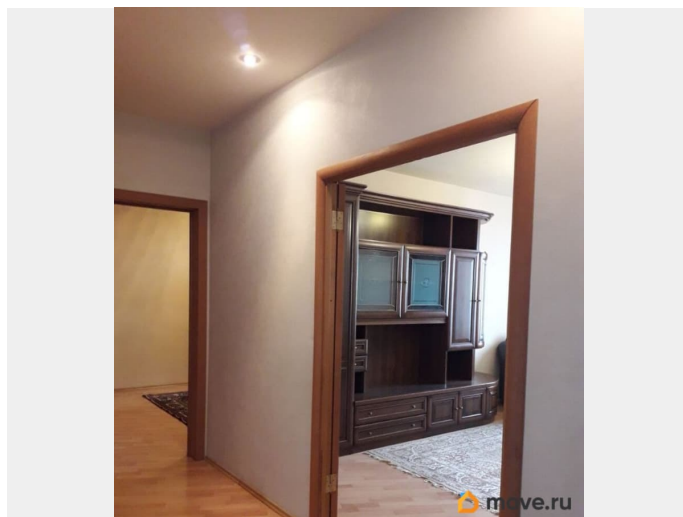
возможна ипотека, лифт, парковка

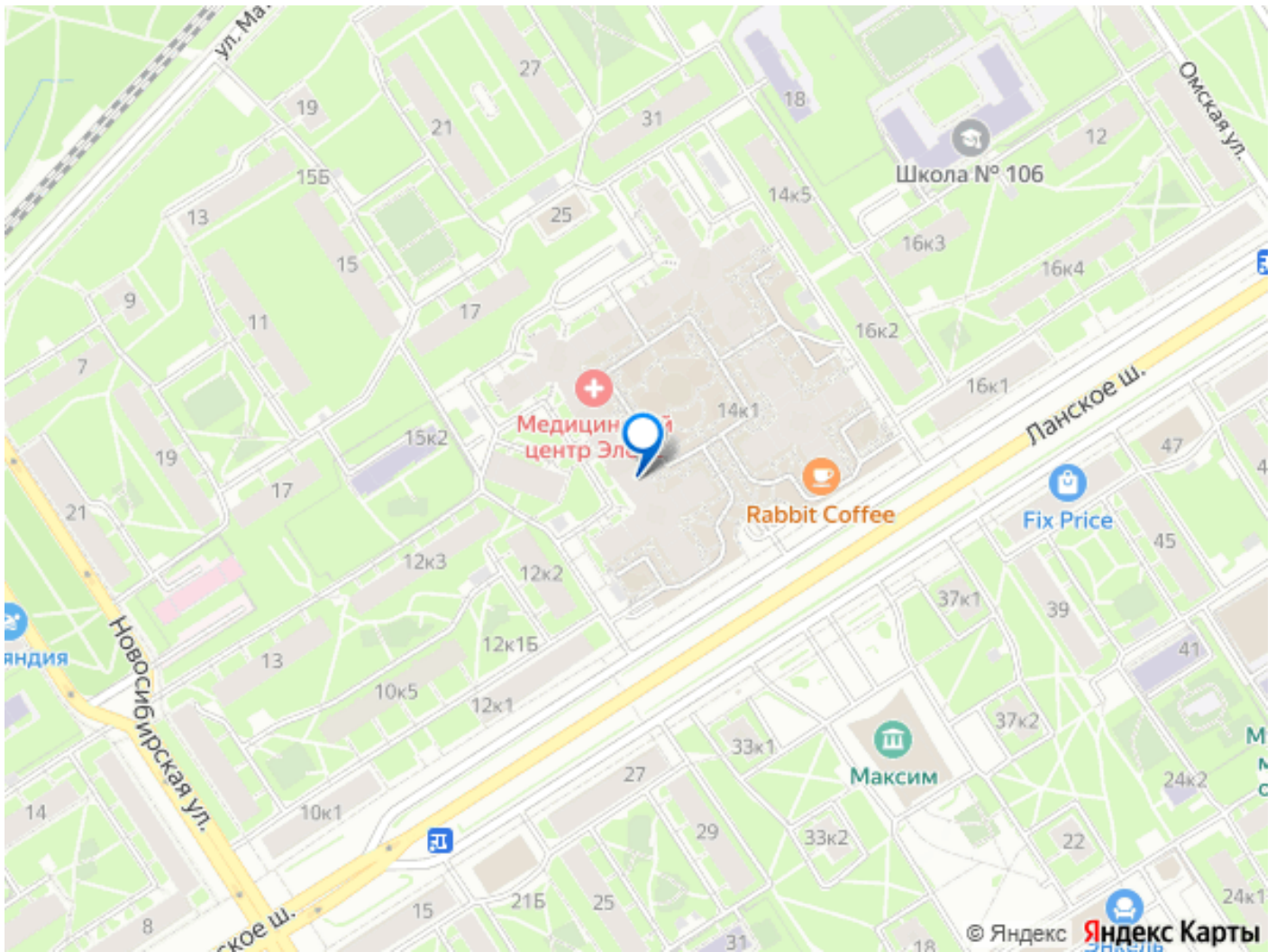
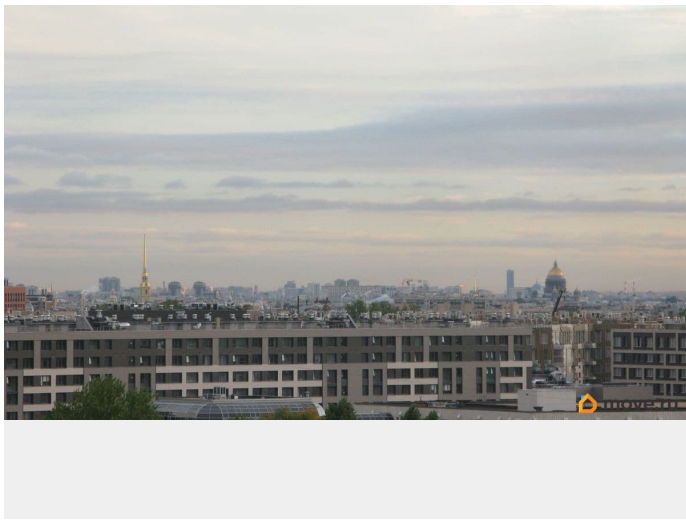
Описание

ID: 1915229 Видовая 2-х комнатная квартира с изолированными комнатами (18 +17кв.м) около станции метро Черная речка. Без перепланировок. Вид на Санкт-Петербург, исторические и высотные доминанты, панорама города! Видны салюты. Нет окон в окна. Застекленный балкон. Раздельный санузел. Дом «комфорт-класса» от ЛенСпецСМУ. Видеонаблюдение, консьерж в парадной, круглосуточная охрана и диспетчерская. Благоустроенная территория. Вход в парадную и к лифтам без ступенек (доступная среда). В доме ПОДЗЕМНЫЙ ПАРКИНГ, минимаркет, булочная, службы доставки интернет-магазинов, салоны красоты и т.п. Развитая социальная инфраструктура, множество магазинов, школ, гимназий, дет.садов. Рядом парк Дуэли Пушкина, Удельный парк, Каменный и Крестовский о-ва. Удобная транспортная доступность. Центр города и Курортное направление. До метро 12-15 минут пешком. Отличное месторасположение! Один взрослый собственник. В собственности с начала постройки дома. Без обременений, материнский капитал не использовался.

Показы по предварительной договоренности.

Звоните!





Move.ru - вся недвижимость России