

Создано: 30.04.2025 в 11:39

Обновлено: 09.01.2026 в 16:12

<https://spb.move.ru/objects/9283458915>

Собственник

79111949824

Санкт-Петербург, улица Гладкова, 18

16 500 000 ₽

Санкт-Петербург, улица Гладкова, 18

Округ

[СПБ, Кировский район](#)

Улица

[улица Гладкова](#)

Квартира

Количество комнат

2

Высота потолков

2.6 м

Жилая площадь

32.6 м²

Площадь кухни

13.4 м²

Общая площадь

61.3 м²

Этаж

2/9

Детали объекта

Тип сделки

Продам

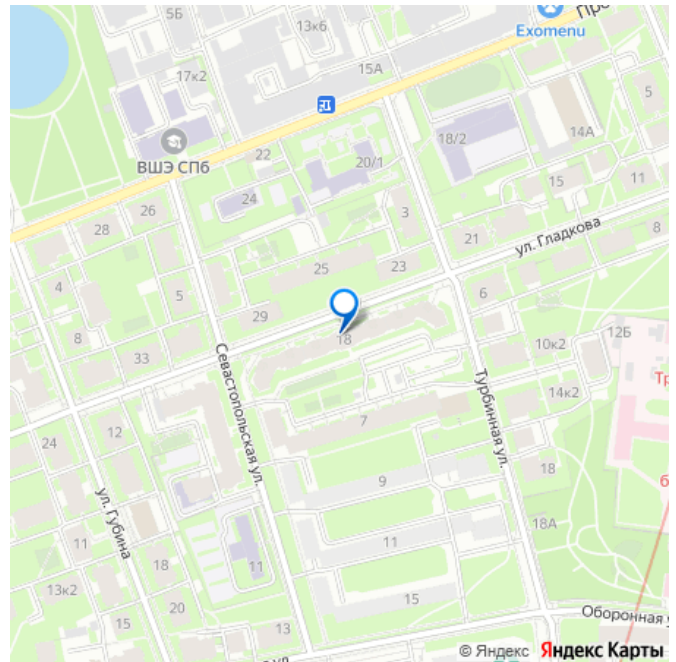
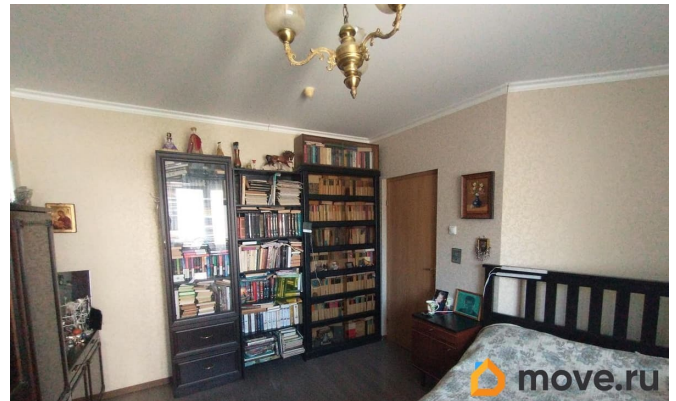
Раздел

[Квартиры](#)

Тип санузла

раздельный

для заметок



Вид из окна

на улицу

Ремонт

евро

Покупка в ипотеку

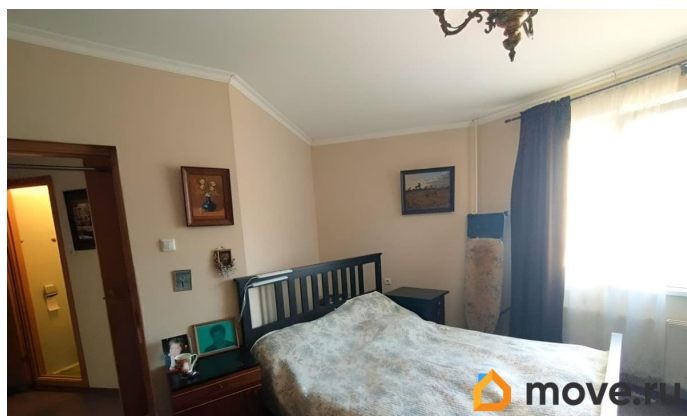
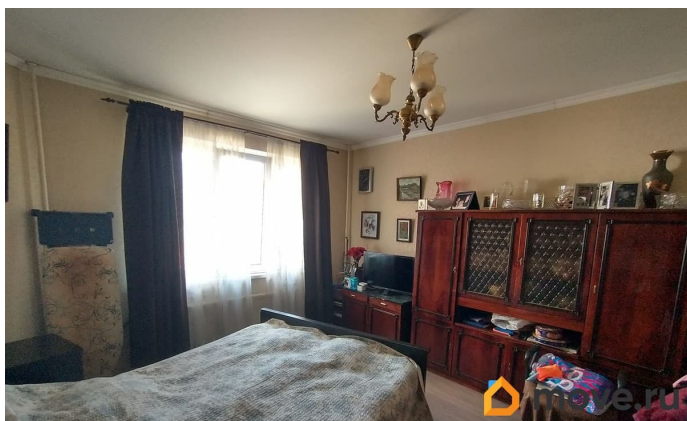
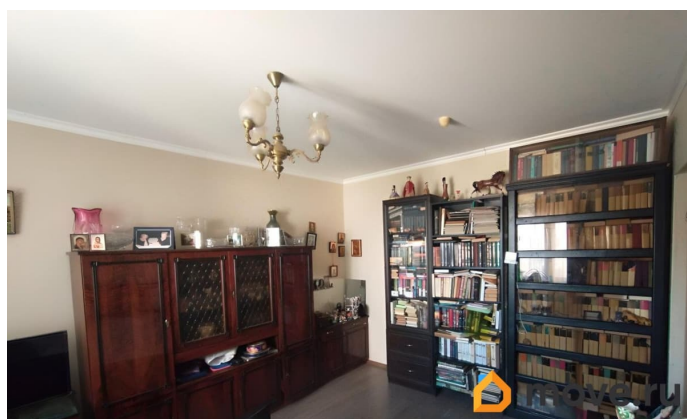
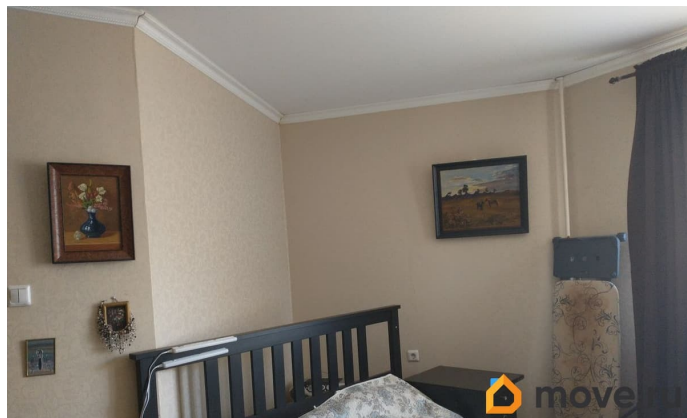
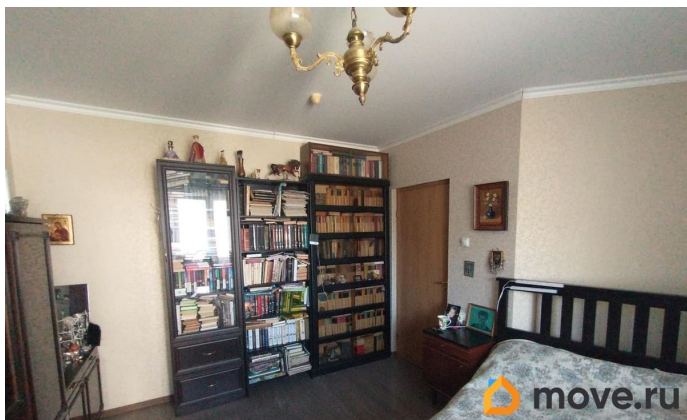
да

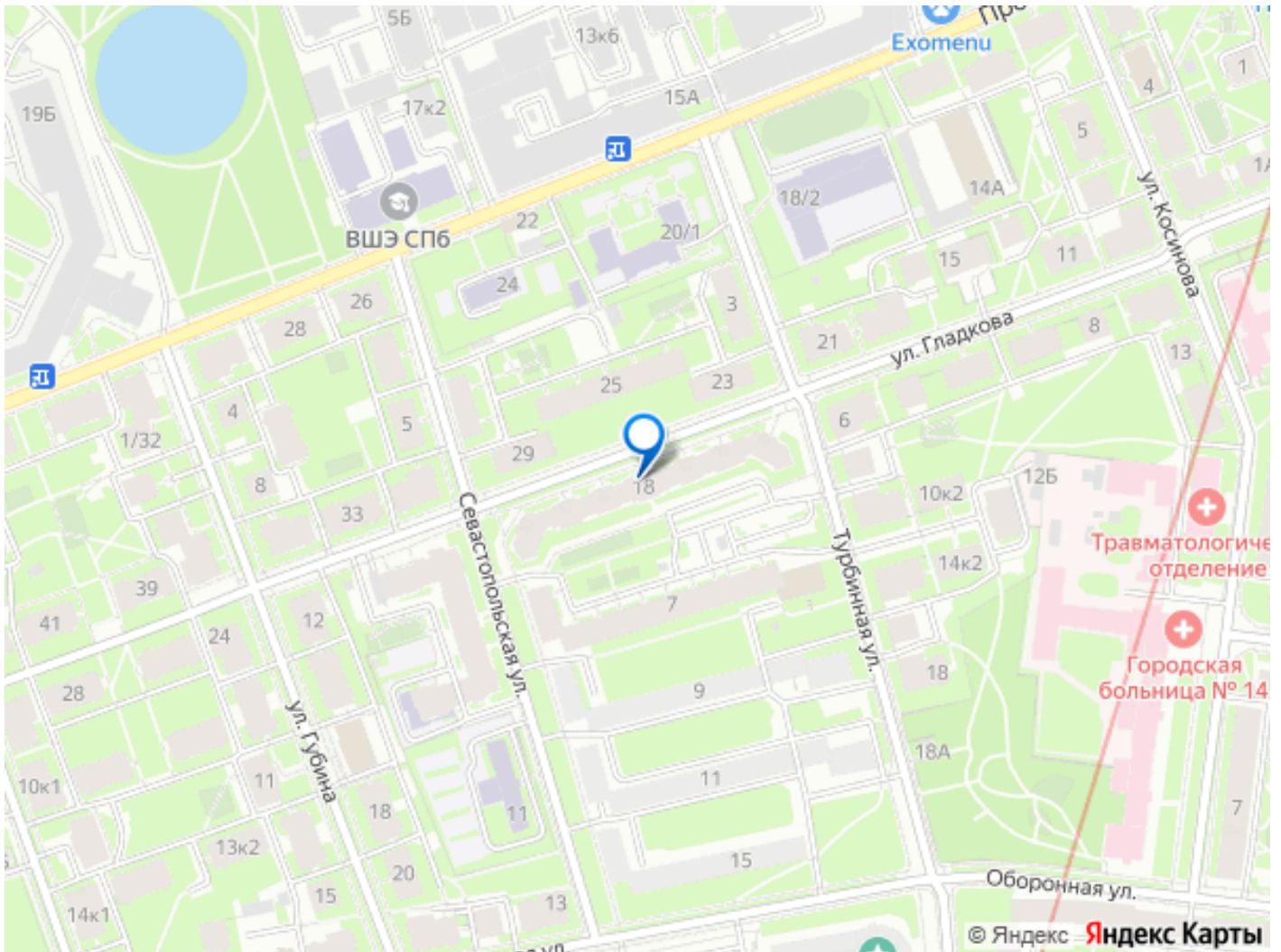
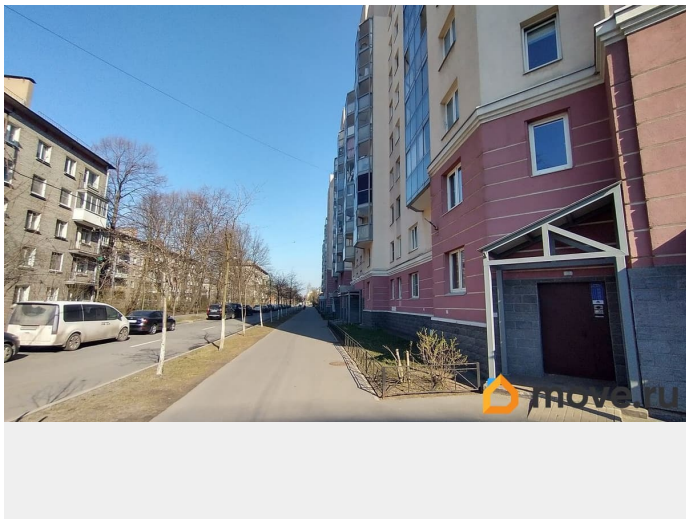
возможна ипотека, лифт, парковка

Описание

Предлагаем к продаже просторную двухкомнатную квартиру общей площадью 61,3 кв м. в шаговой доступности от м. Нарвская. Квартира расположена в Кировском районе гор. Санкт-Петербурга на улице Гладкова в доме 18. Квартира находится на 2-м этаже 10-и этажного кирпичного дома 2011 года постройки. В чистой парадной расположен пассажирский лифт. В квартире расположены изолированные комнаты правильной формы 15,5 м² + 17,1 м², кухня 13,4 м², холл 11,9 м². Санузел раздельный. В квартире расположено много удобных зон хранения, две полностью укомплектованные мебелью спальни, кухня с мебелью и бытовой техникой, холодильником Hitachi и стиральной машиной Bosch. Дом находится в отличном техническом состоянии, детскими и спортивными площадками, большим количеством зелёных насаждений. Район обжитой, со сложившейся инфраструктурой. Рядом школы и детские сады. В шаговой доступности расположены магазины, медицинские учреждения, аптеки, банки и спорткомплексы. Отличная транспортная доступность 10 минут пешком ст. м. Нарвская, до центра города 10 - 15 минут, до ЗСД 15 мин. на авто. Недалеко «Парк»

Екатерингоф, Сад Девятого Января,
Молвинский сад. Прямая продажа. Один
взрослый собственник. Помощь в продаже не
нужна.





Move.ru - вся недвижимость России