

Создано: 13.10.2025 в 17:25

Обновлено: 08.02.2026 в 13:06

Санкт-Петербург, улица Савушкина,
128к1

17 700 000 ₽

Санкт-Петербург, улица Савушкина, 128к1

Округ

[СПБ, Приморский район](#)

Улица

[улица Савушкина](#)

Квартира

Количество комнат

2

Высота потолков

2.55 м

Жилая площадь

33.1 м²

Площадь кухни

10.5 м²

Общая площадь

61.4 м²

Этаж

5/13

Детали объекта

Тип сделки

Продам

Раздел

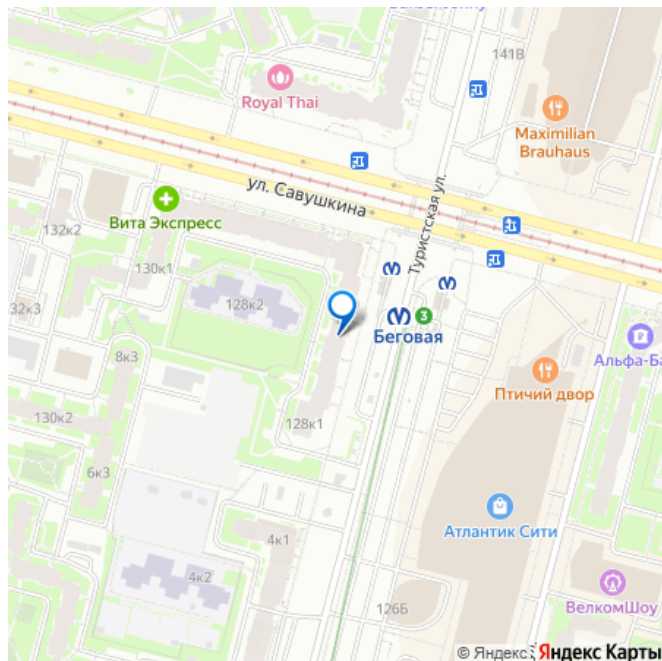
[Квартиры](#)

Тип балкона

<https://spb.move.ru/objects/9285682525>

Архипова Лариса Ивановна,
АЛЕКСАНДР-НЕДВИЖИМОСТЬ
79110017931

для заметок



балкон

Тип санузла

совмещенный

Вид из окна

во двор

Ремонт

косметический

Покупка в ипотеку

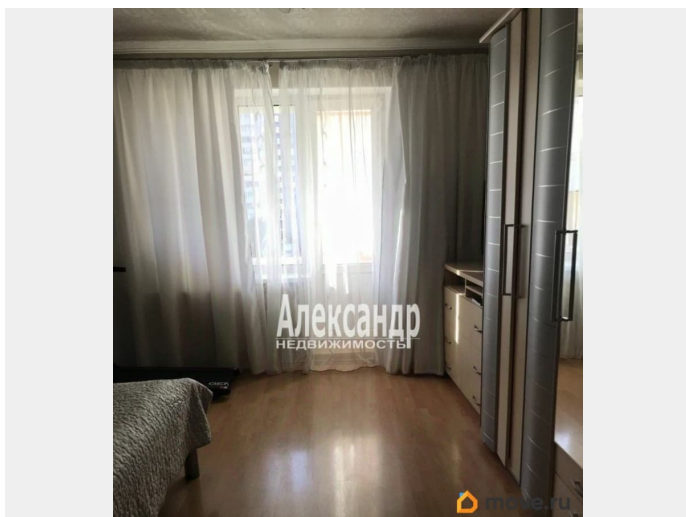
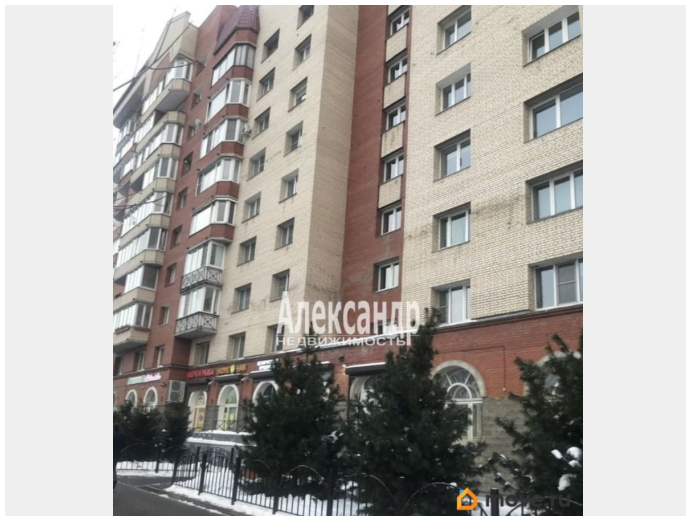
да

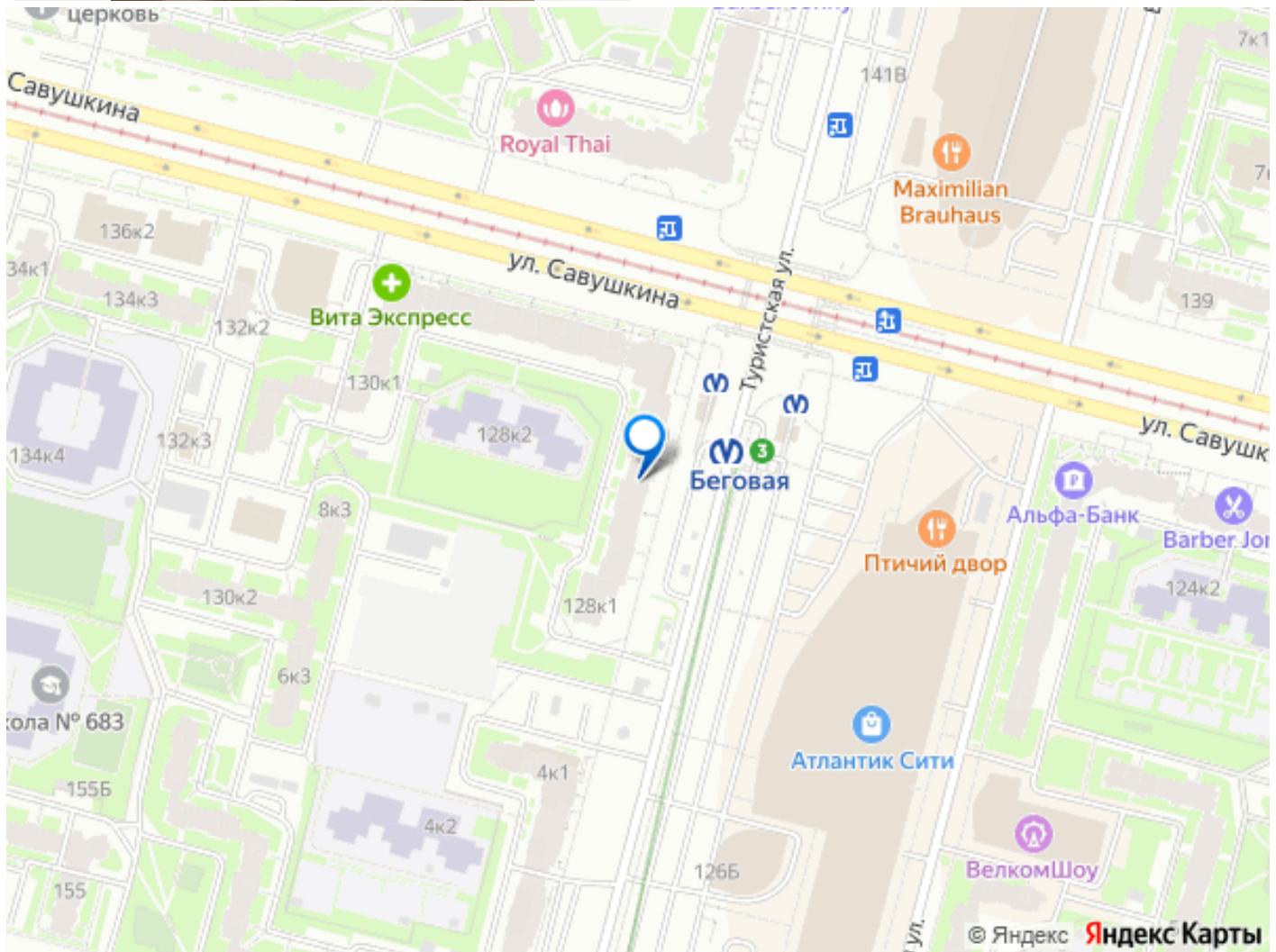
возможна ипотека, лифт

Описание

1704720 Продается просторная двухкомнатная квартира в трех минутах ходьбы от метро «Беговая». Комнаты изолированные, хорошей формы, вместительная кухня, окна и балкон с видом в тихий, зеленый двор. Дом кирпичный, построен в 2004 году, управляется ТСЖ, поэтому в квартире всегда тепло, лифты всегда работают, порядок поддерживается, территория вокруг дома радует всех посадками дальневосточных кедров, сосен, елей и других ухоженных деревьев. В парадную удобно заходить и со двора , и с улицы. Рядом с домом сформирована отличная инфраструктура. Здесь есть всё: продуктовые магазины, кафе, торгово-развлекательные центры на любой вкус и кошелёк, поликлиники, аптеки, медицинские центры, пункты выдачи «Ozon» и «Wildberries», школы, детсады, парк «300-летия Санкт-Петербурга» в трёх минутах ходьбы от парадной, «Лахта-центр» с его великолепным променадом, а также «ПитерЛенд», в 10 минутах ходьбы от дома, В пешей доступности Елагин остров,

Крестовский остров, а также много спортивных комплексов, ледовых катков. Жить здесь - одно удовольствие! Прямая продажа. Просмотры по договоренности.





Move.ru - вся недвижимость России