

🕒 Создано: 25.03.2026 в 15:32

🔄 Обновлено: 10.04.2026 в 14:13

**Санкт-Петербург, Пулковское шоссе,
36к4**

16 900 000 ₹

Санкт-Петербург, Пулковское шоссе, 36к4

Округ

[СПБ, Московский район](#)

Квартира

Количество комнат

2

Высота потолков

2.7 м

Площадь кухни

10.8 м²

Общая площадь

61.4 м²

Этаж

7/25

Детали объекта

Тип сделки

Продам

Раздел

[Квартиры](#)

Ремонт

косметический

Квартира в новостройке

да

Год сдачи

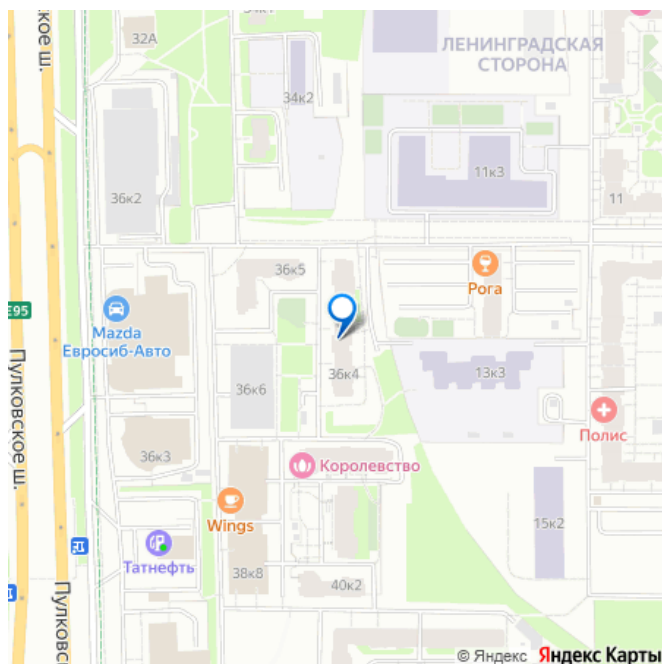
<https://spb.move.ru/objects/9292624037>

Ирина Сергеевна Черешенко, Этажи

Санкт-Петербург

79819122239

для заметок



лифт

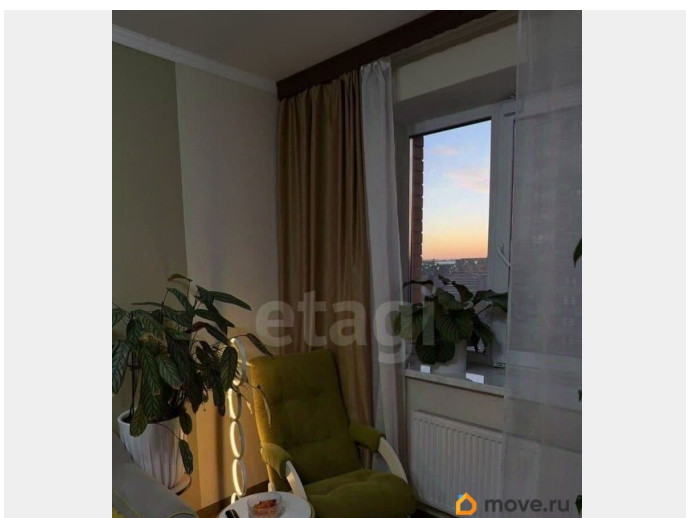
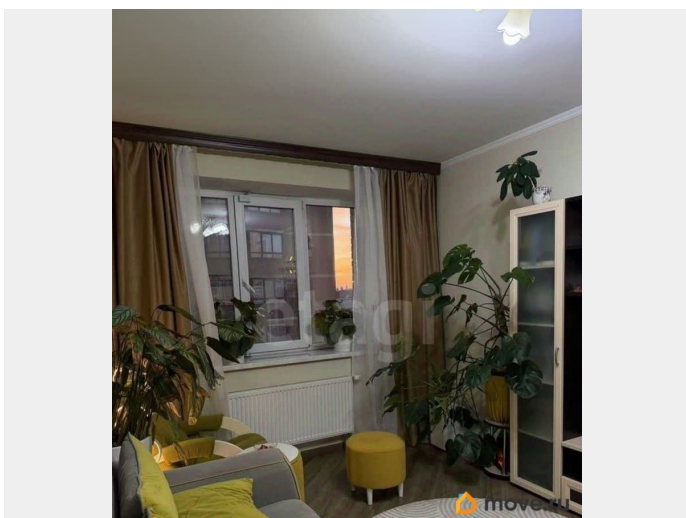
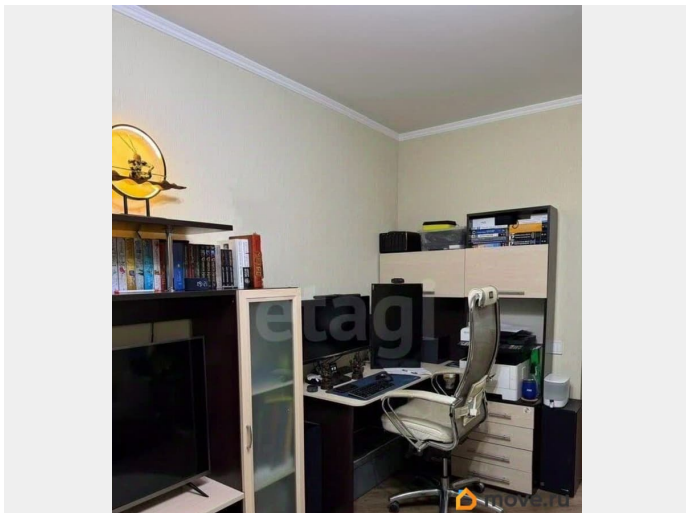
Описание

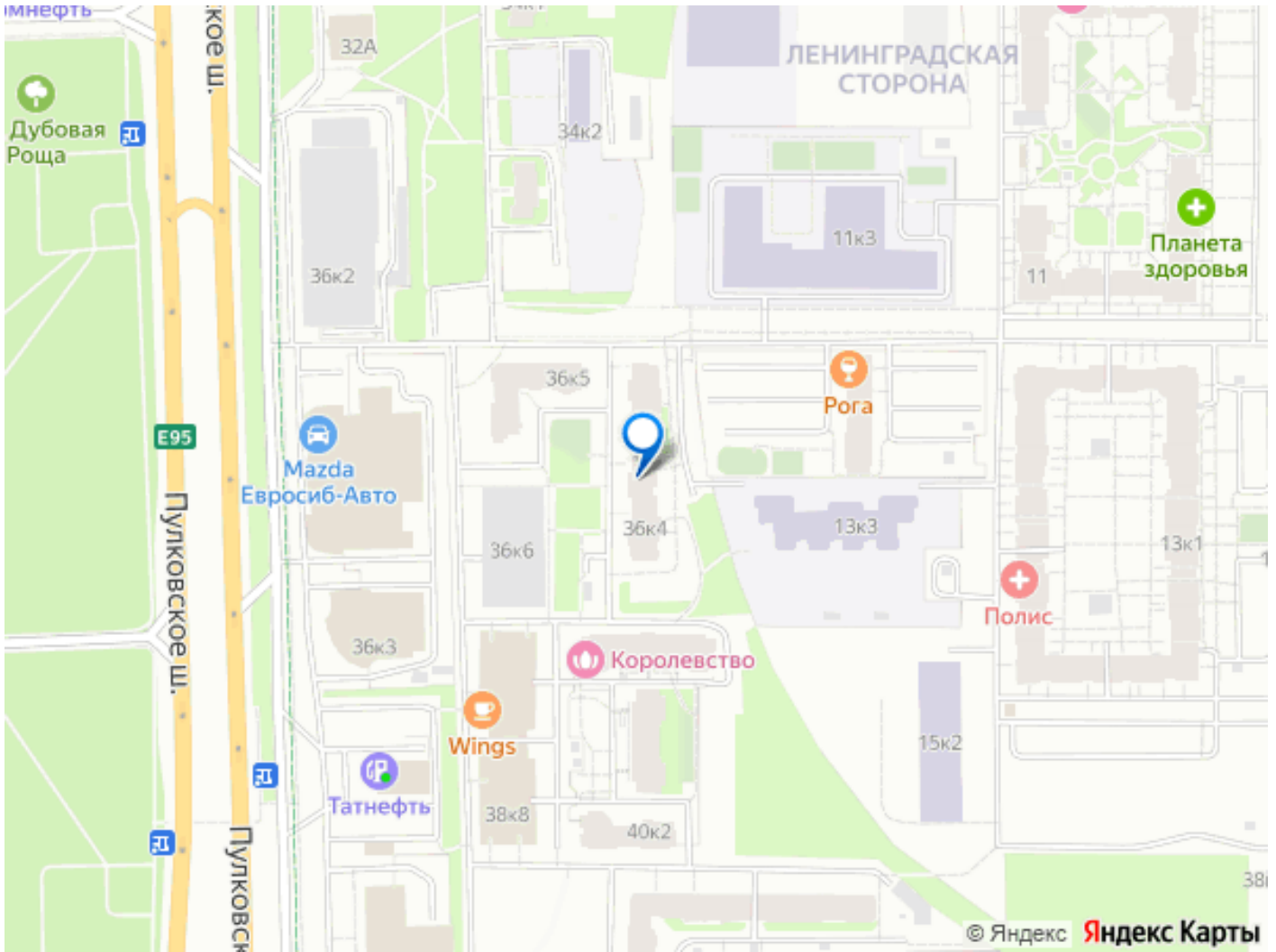
Просторная 2-комнатная квартира в ЖК ЦДС Пулковский | Изолированные комнаты | Готовые документы

Описание: В продаже просторная 2-комнатная квартира в современном жилом комплексе ЦДС Пулковский (Московский район, Санкт-Петербург). Идеальный вариант для тех, кто ценит комфорт, эргономичность и удобную транспортную доступность. Планировка: Две изолированные спальни: 18 м² и 15 м². Каждая комната — полноценное личное пространство. Просторная прихожая: 13,3 м². Редкое преимущество для «двушки», позволяющее организовать вместительные системы хранения. Кухня: 10,8 м², оснащена техникой. Отдельный выход на остекленную лоджию (2,7 м²) — удобное место для отдыха или дополнительного хранения. О доме и локации: Жилой комплекс расположен на пересечении Пулковского шоссе и Дунайского проспекта. Это 25-этажный дом с трехподъездной секцией и пристроенным многоуровневым паркингом. Район динамично развивается, но при этом остается зеленым и экологичным благодаря близости парка Городов-Героев и скверов.

Инфраструктура: В шаговой доступности — ТРК, рестораны, фитнес-центры, а также 3 детских сада и 2 новые школы. Транспортная доступность: Метро «Звездная» и «Московская»: 20 минут пешком / 10 минут на транспорте. Аэропорт Пулково: 10 минут на автомобиле. Выезд на КАД и ЗСД: 10 минут езды. Юридическая чистота: Прямая продажа (1 собственник). Без обременений. Готовые

документы. Подходит под ипотеку. Звоните в любое удобное время. Код пользователя: 169922 Номер в базе: 12160269





Move.ru - вся недвижимость России