

**Санкт-Петербург, Пулковское шоссе,
36к4**

16 900 000 ₹

Санкт-Петербург, Пулковское шоссе, 36к4

Округ

[СПБ, Московский район](#)

Квартира

Количество комнат

2

Жилая площадь

33 м²

Площадь кухни

10.8 м²

Общая площадь

61.4 м²

Этаж

7/25

Детали объекта

Тип сделки

Продам

Раздел

[Квартиры](#)

Тип балкона

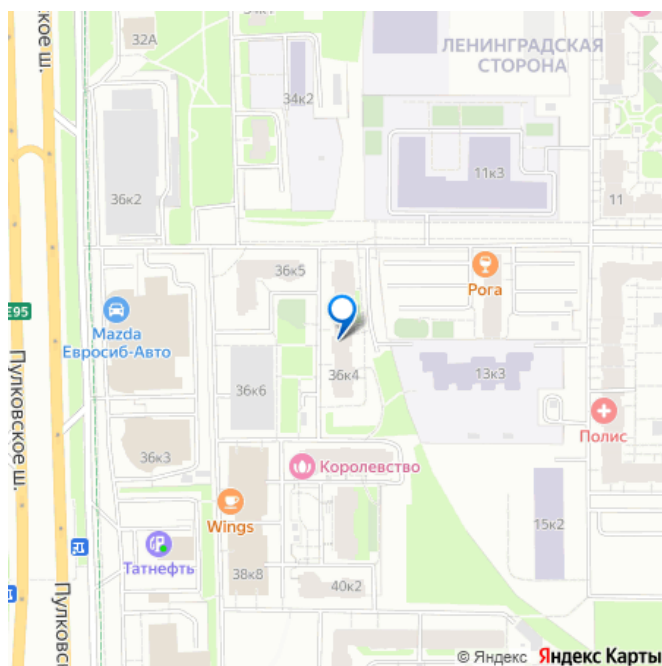
ЛОДЖИЯ

Квартира в новостройке

да

Год сдачи

для заметок



Покупка в ипотеку

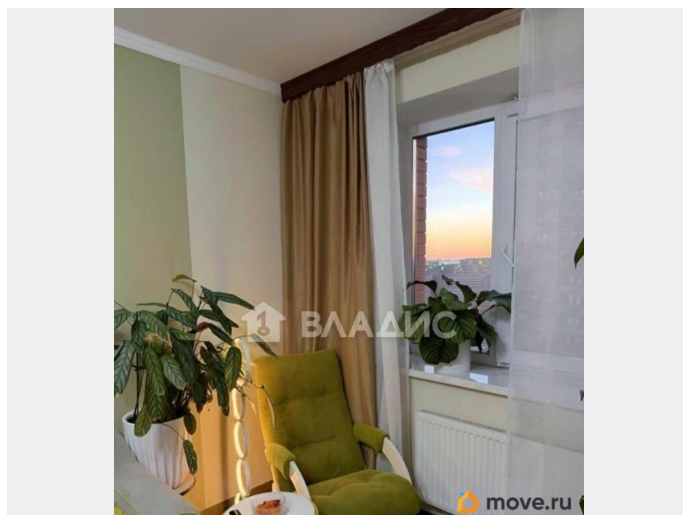
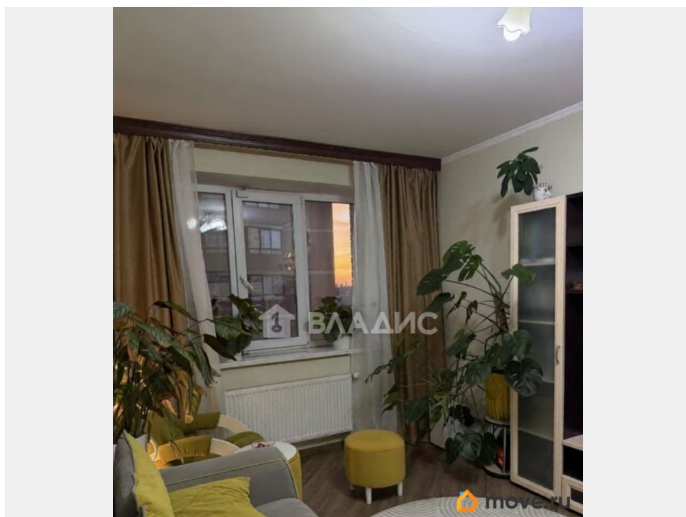
да

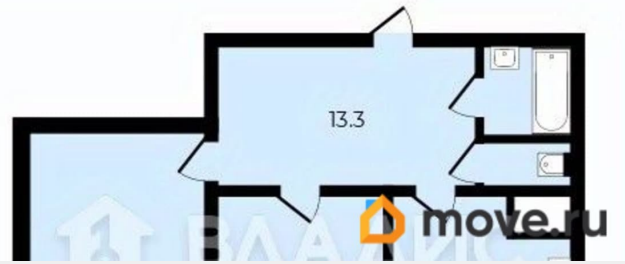
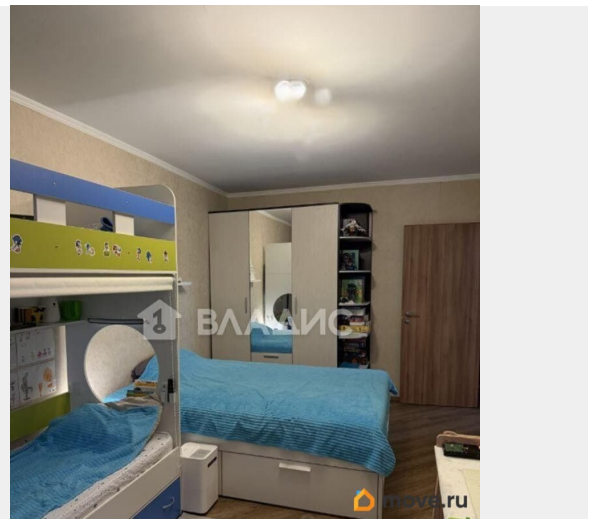
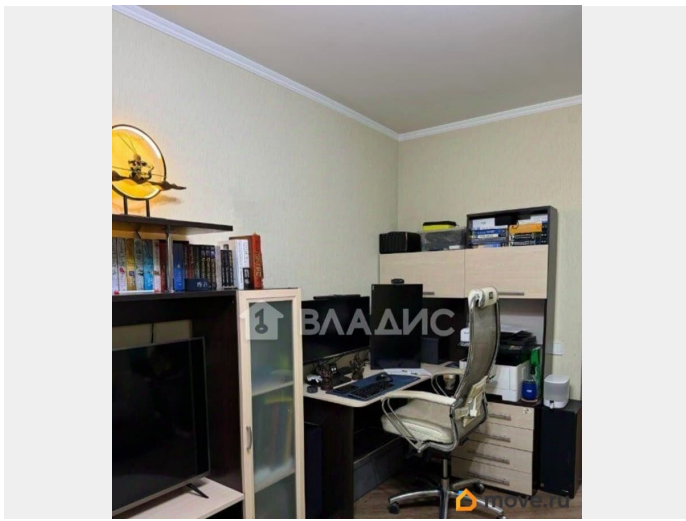
возможна ипотека, лифт, парковка

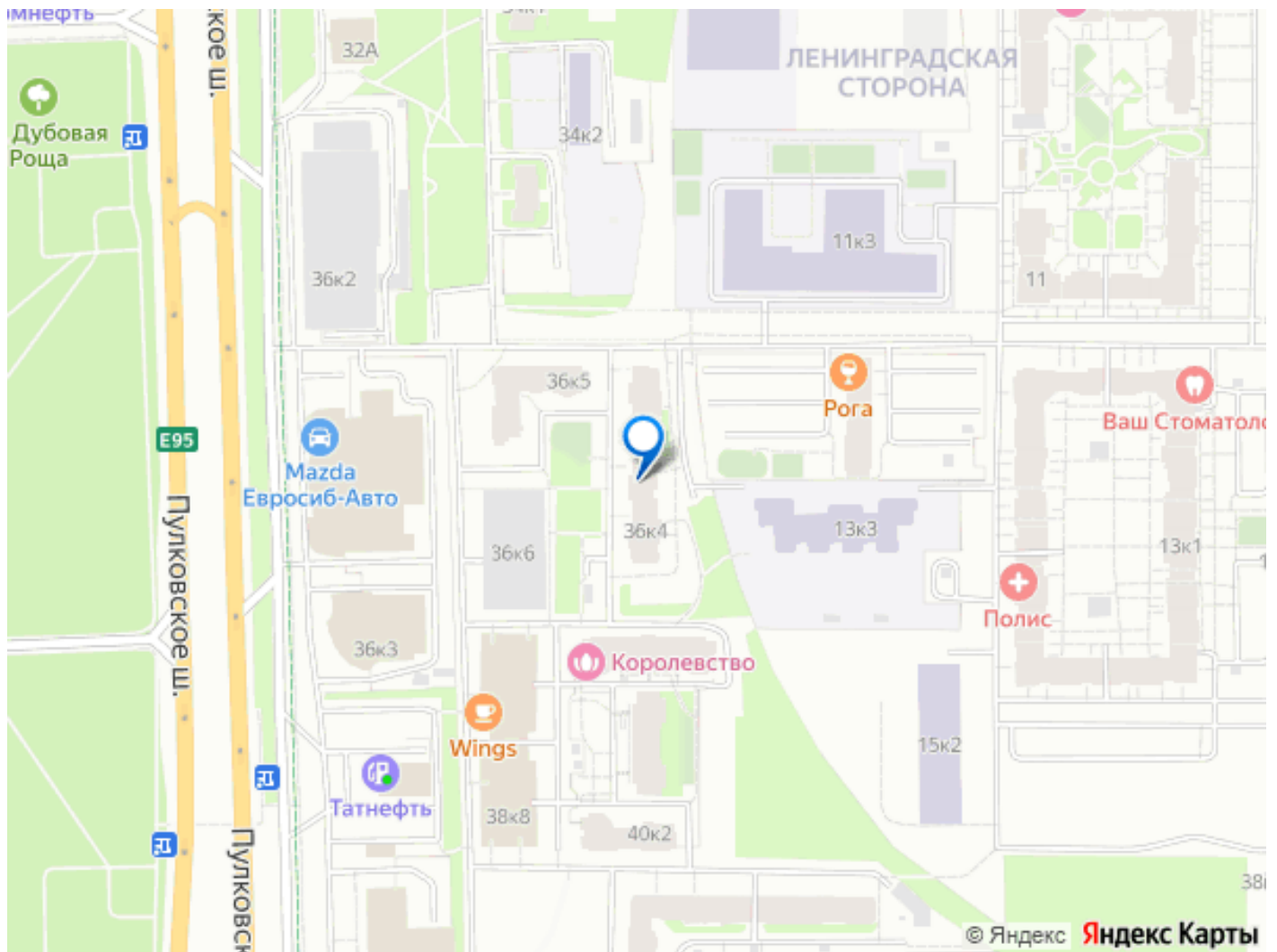
Описание

Код объекта: 2118507. Просторная 2-комн. квартира 61,4 м² на Пулковском шоссе, д.36 корп. 4 - живите в локации Московского района, где все уже создано для комфортной жизни! О КВАРТИРЕ: Квартира находится на 7-м этаже 25-ти этажного кирпично-монолитного дома и отличается продуманной эргономичной планировкой. Изолированные комнаты 18 м² и 15 м² правильной формы. Просторная кухня 10,8 м²- это не просто место для готовки, а полноценное сердце квартиры. Комфортно принимать гостей. Удобный кухонный гарнитур, обеденная зона и пространство для хранения. Редкое и очень ценное преимущество прихожая 13,3 м²- свобода пространства с первых шагов. Вместительное пространство для хранения вещей. Высота потолков 2,7 м. Застекленная лоджия 2,7 м²- дополнительное пространство. Можно обустроить уютную лаунж-зону, мини кабинет или зеленый уголок. О ДОМЕ: Жилой комплекс ЦДС Пулковский представляет собой 25 -ти этажный трехподъездный дом с пристроенным многоуровневым паркингом. Расположен недалеко от пересечения Пулковского шоссе и Дунайского проспекта в современном, динамично развивающемся районе с хорошей инфраструктурой и удобным транспортным сообщением. Ухоженная придомовая территория, чистые парадные, доброжелательные соседи. ТРАНСПОРТ: Ближайшие станции метро

«Московская» и «Звездная». Удобный выезд на Пулковское шоссе, что обеспечивает быстрый доступ к центру города и ключевым магистралям. На автомобиле: До КАД 5-7 мин. До ЗСД примерно 15-20 мин. До аэропорта Пулково около 10 мин. Остановки общественного транспорта 3-5 мин. пешком от дома. ИНФРАСТРУКТУРА: В непосредственной близости от дома расположены три детских сада и две новые школы. Сетевые супермаркеты «Пятерочка», «Магнит», «Перекресток», «Лента». Торговые центры и аптеки. Кафе, пекарни и рестораны на любой вкус. Дополнительное преимущество - близость к зеленым зонам: рядом находятся Пулковский парк и парк Город-Героев. ДОКУМЕНТЫ: Один собственник, без обременений, готов к быстрой сделке. Звоните нам прямо сейчас, чтобы узнать больше и записаться на просмотр. Мы гарантируем безопасную сделку и юридическую поддержку нашим Клиентам.







Move.ru - вся недвижимость России