

🕒 Создано: 24.01.2025 в 16:48

Обновлено: 09.10.2025 в 15:38

<https://spb.move.ru/objects/9270647815>

Елена Петрина, ЮСОН

79817407993

Санкт-Петербург, улица Седова, 80

13 800 000 ₽

Санкт-Петербург, улица Седова, 80

Округ

[СПБ, Невский район](#)

Улица

[улица Седова](#)

Квартира

Количество комнат

2

Высота потолков

3.2 м

Жилая площадь

29.5 м²

Площадь кухни

12.6 м²

Общая площадь

61.5 м²

Этаж

4/5

Детали объекта

Тип сделки

Продам

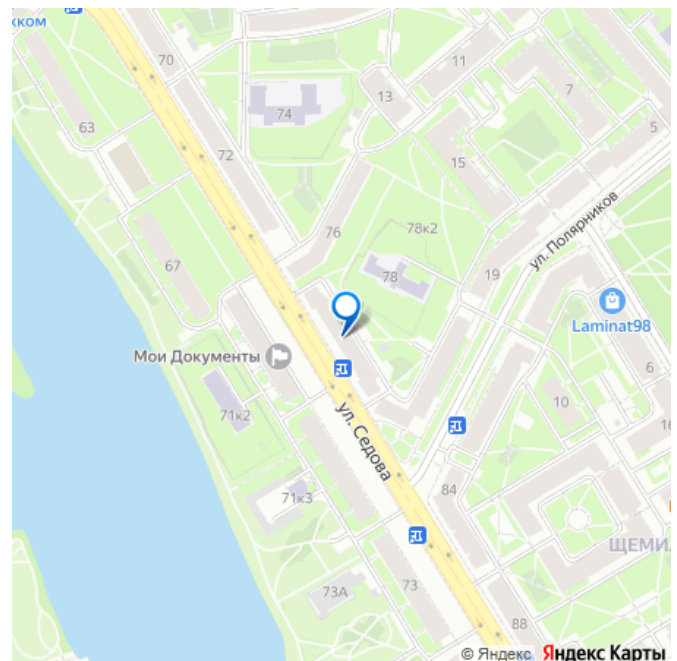
Раздел

[Квартиры](#)

Тип санузла

раздельный

для заметок



Вид из окна

во двор

Ремонт

евро

Покупка в ипотеку

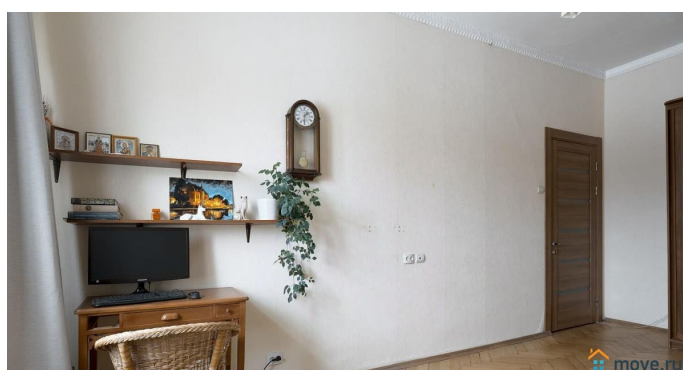
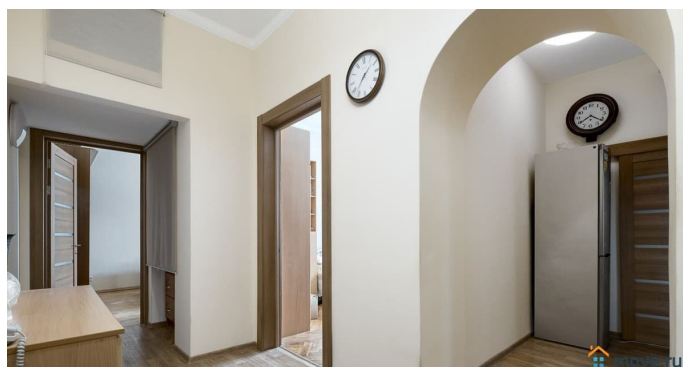
да

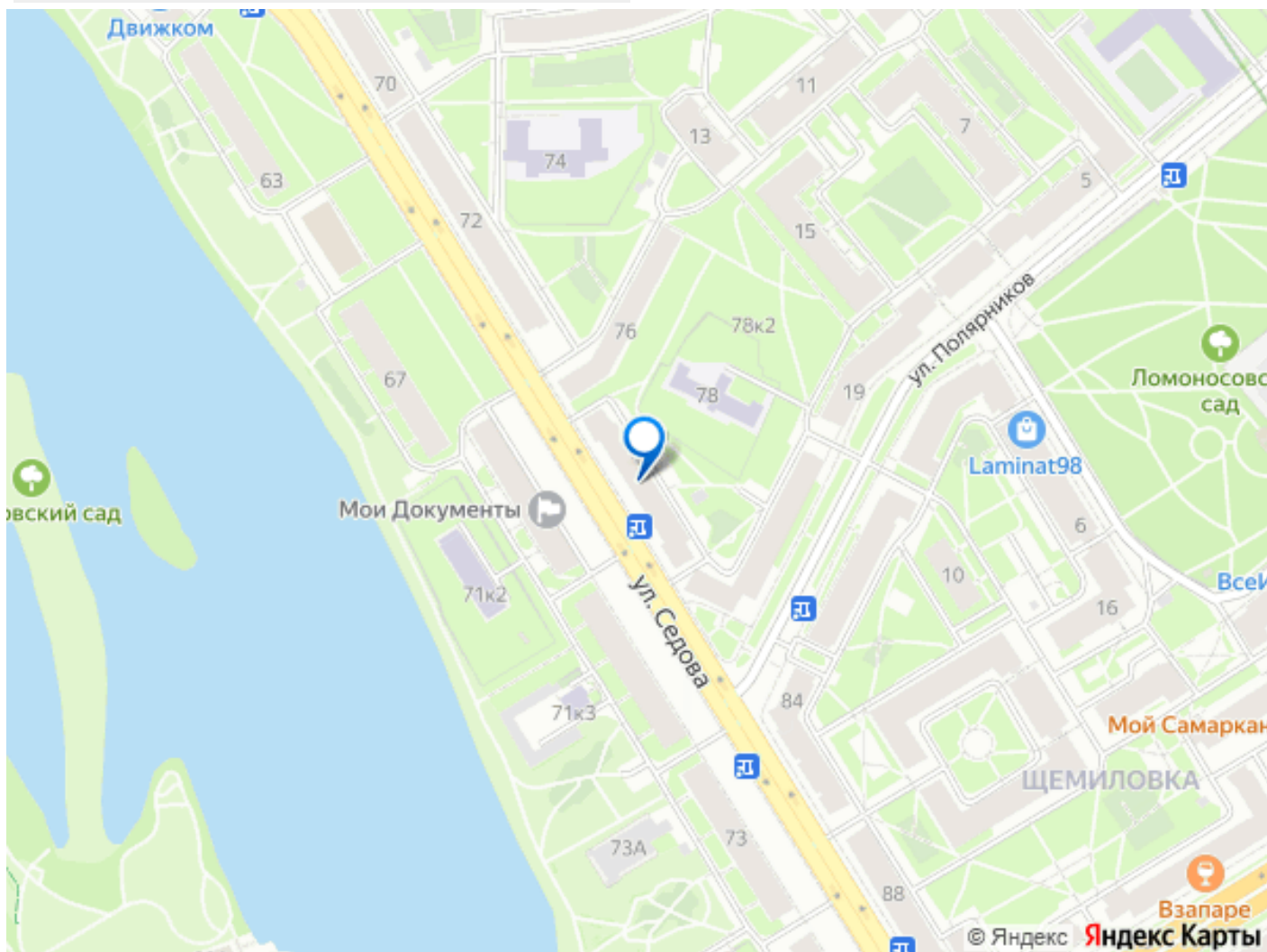
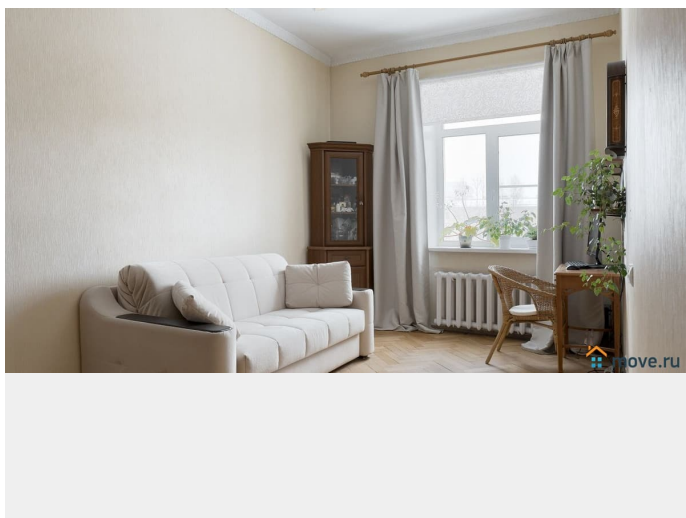
возможна ипотека, лифт, парковка

Описание

К продаже предлагается уютная, светлая 2-х комнатная квартира в доме сталинского неоклассицизма 1941г.п. Дом в семи минутах ходьбы от ст.м. Ломоносовская. В пешей доступности: парк имени И.В. Бабушкина, «Куракина Дача», Ивановский сад с большим водоёмом, благоустроенным пространством и смотровыми площадками. Отличная локация тихая, спокойная и зелёная, с развитой инфраструктурой и хорошей транспортной доступностью. Здесь есть, где провести досуг, погулять с семьёй и куда сходить с друзьями. Квартира общей площадью 61,5 кв.м., находится на 4-м этаже. Комнаты, изолированные 17,9 кв.м. и 11,6 кв.м., просторная кухня с газовой плитой и двумя окнами 12,6 кв.м., её удачное расположение гарантированно защищает жилые комнаты от посторонних запахов во время приготовления пищи. Высокие потолки 3,2 кв.м. Просторная входная зона: в прихожей встроенный шкаф-купе, так же имеется ниша, где можно оборудовать дополнительное место для хранения. В квартире на окнах установлены стеклопакеты. Окна выходят во двор. Квартира светлая, ухоженная, теплая. Во дворе всегда есть место для парковки. Материал стен дома - кирпич, отличная шумоизоляция. Два взрослых собственника.

Без обременений. Полная стоимость в договоре. Звоните, с удовольствием отвечу на Ваши вопросы, согласуем время для просмотра.





Move.ru - вся недвижимость России