

🕒 Создано: 06.04.2026 в 19:35

🔄 Обновлено: 14.04.2026 в 22:48

**Ольга Мызникова, DSM**

**79818999647**

**Санкт-Петербург, 26-я Васильевского острова линия, 7**

**30 000 000 ₽**

Санкт-Петербург, 26-я Васильевского острова линия, 7

Округ

[СПБ, Василеостровский район](#)

## Квартира

Количество комнат

2

Высота потолков

2.75 м

Площадь кухни

24.2 м<sup>2</sup>

Общая площадь

61.5 м<sup>2</sup>

Этаж

3/10

## Детали объекта

Тип сделки

Продам

Раздел

[Квартиры](#)

Тип балкона

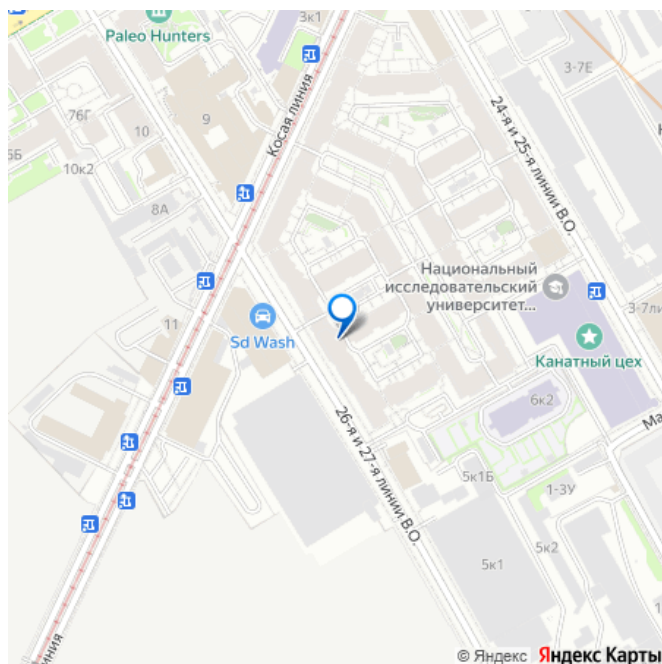
балкон

Тип санузла

совмещенный

Вид из окна

для заметок



во двор

---

Ремонт

евро

---

Квартира в новостройке

да

---

Год сдачи

4 квартал 2018 г.

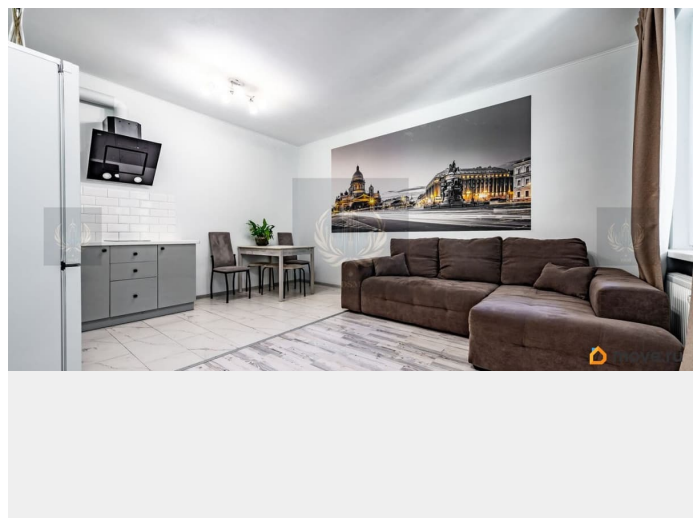
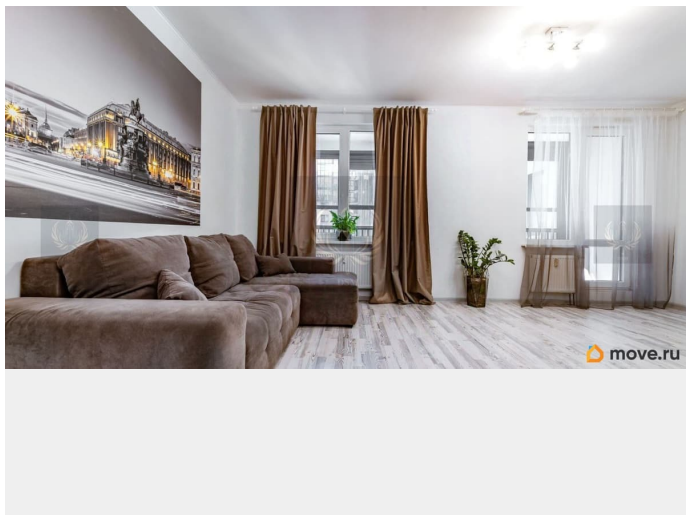
---

лифт, парковка

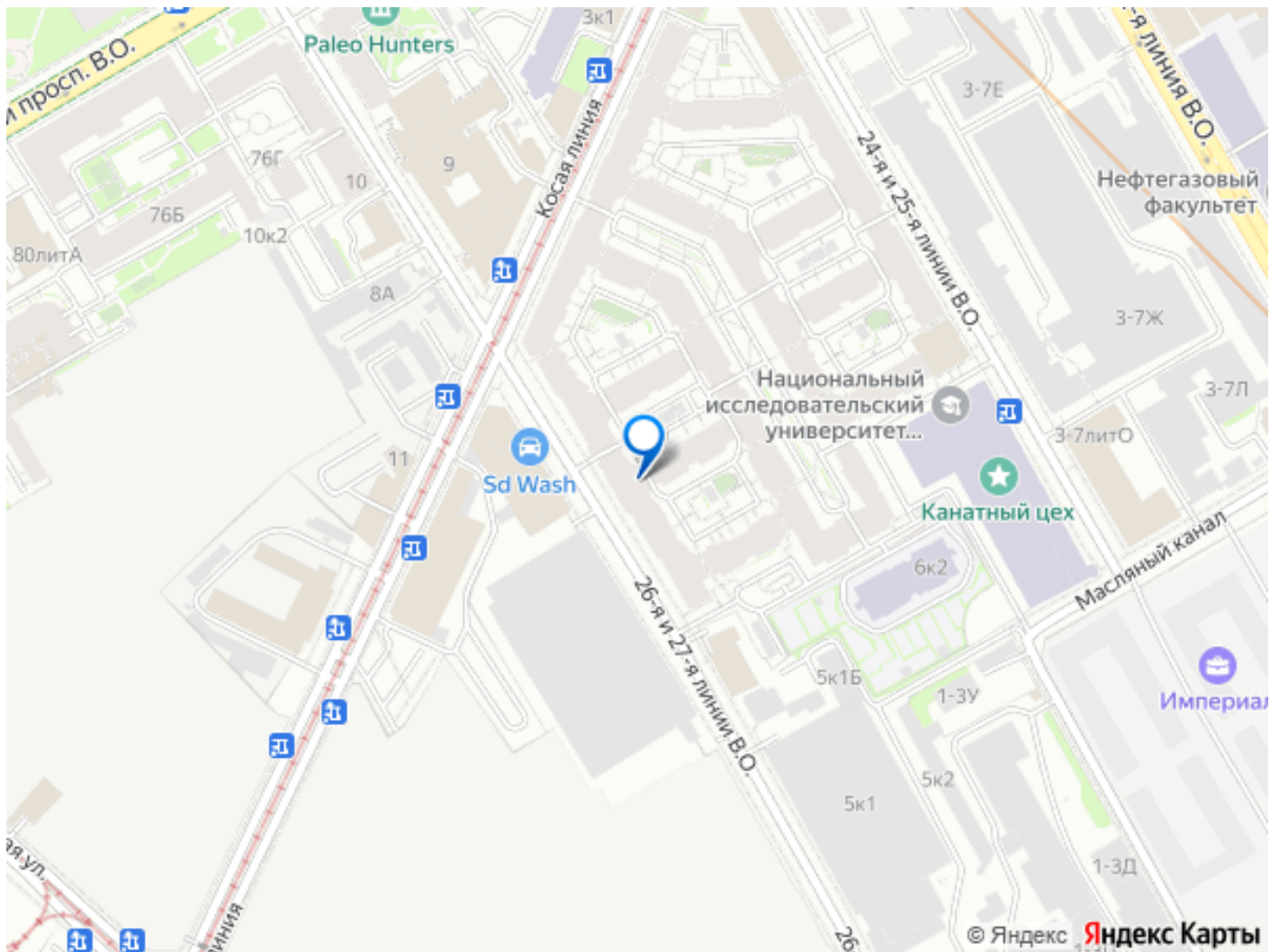
## Описание

Продается просторная квартира в одном из самых знаковых проектов Васильевского острова — ЖК «Палацио». Это предложение для тех, кто хочет жить в историческом центре города, не отказываясь от привилегий нового дома бизнес - класса. Локация и окружение: сердце старого Петербурга Васильевский остров — это особая атмосфера. Дом расположен на пересечении Косой и 25-й линий, в окружении архитектурных памятников. Прогулки: В 10 минутах пешком — набережная Лейтенанта Шмидта с её гранитными спусками и видом на Неву. Совсем рядом находится легендарный ледокол «Красин» и музей современного искусства «Эрарта». В пешей доступности парковая зона «Сад Василеостровец» Инфраструктура: Прямо в доме и соседних кварталах — лучшие пекарни, винотеки, фитнес-клубы и частные клиники. Для детей — престижные гимназии (24 им Крылова; ФМЛ 30; Земля и Вселенная) и факультеты СПбГУ. Транспорт: С открытием станции метро «Горный институт» (в 5 минутах пешком) мобильность стала абсолютной. О доме: ЖК «Палацио» от Setl Group — это кирпично-монолитный комплекс бизнес-класса с классическими

петербургскими фасадами. Приватность: Закрытые от машин «дворы-патио» с ландшафтным дизайном, фонтанами и зонами отдыха. Безопасность: Круглосуточное видеонаблюдение, профессиональная охрана и входные группы с отделкой из натурального камня. Паркинг: Теплый подземный паркинг. Квартира: пространство для жизни Это не просто квадратные метры, а грамотно зонированное пространство с премиальной отделкой. Планировка: Просторная кухня-гостиная для семейных ужинов. Детали: Высокие потолки, усиленная звукоизоляция и система многоступенчатой очистки воды. Окна выходят в тихий благоустроенный двор, обеспечивая тишину в самом центре мегаполиса. Это дом, в который приятно возвращаться. Место, где история встречается с будущим. Звоните, чтобы записаться на индивидуальный показ и почувствовать атмосферу квартиры лично.







Move.ru - вся недвижимость России