

🕒 Создано: 01.08.2025 в 14:59

🔄 Обновлено: 04.01.2026 в 10:16

**Санкт-Петербург, Полюстровский
проспект, 87**

25 016 415 ₺

Санкт-Петербург, Полюстровский проспект, 87

Округ

[СПБ, Калининский район](#)

Улица

[проспект Полюстровский](#)

Квартира

Количество комнат

2

Высота потолков

2.7 м

Жилая площадь

28.1 м²

Площадь кухни

15.5 м²

Общая площадь

61.61 м²

Этаж

13/13

Детали объекта

Тип сделки

Продам

Раздел

[Квартиры](#)

Тип балкона

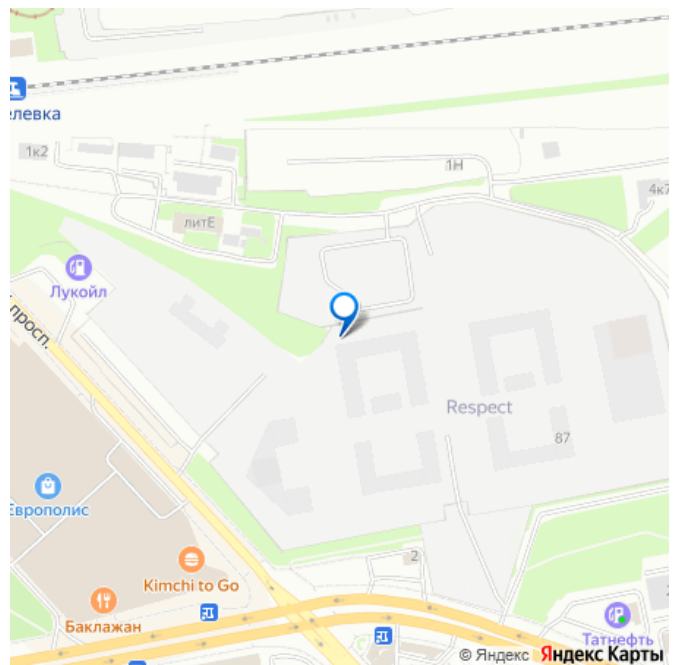
<https://spb.move.ru/objects/9287779468>

**Петербургская Строительная
Компания, Петербургская
Строительная Компания**
79940286093

для заметок



	лоджия
Тип санузла	
	совмещенный
Вид из окна	
	во двор
Ремонт	
	с отделкой
Квартира в новостройке	
	да
Год сдачи	
	1 квартал 2026 г.
Покупка в ипотеку	
	да



возможна ипотека, лифт

Описание

Двухкомнатная квартира от застройщика с отделкой в ЖК «RESPECT» на 13 этаже. Общая площадь: 61.61 кв.м., жилая: 28.12 кв.м., площадь просторной кухни-столовой: 15.52 кв.м. Комнаты изолированные, все окна выходят на одну сторону. В квартире одна лоджия, один совмещенный и один отдельный санузел. Высота потолков 2.7 м. В ЖК Respect представлены два варианта чистовой отделки: светлая и тёмная. Потолки: натяжные или выравнивание с окраской, Окна: из ПВХ профиля с двухкамерным стеклопакетом, Остекление балконов и лоджий: алюминиевое однослойное, Полы: покрытие из ламината, полы санузлов: керамическая плитка или керамогранит, Стены: обои под окраску, стены санузлов: керамическая плитка или керамогранит. Установлены межкомнатные двери. Санузел: раковина с тумбой, ванна или

душевая кабина, унитаз, смесители.

Выполнена полная разводка

электропроводки. Дом монолитный,
многоподъездный, высотой 13 этажей.

Квартира находится в 1-й секции в корпусе 2.

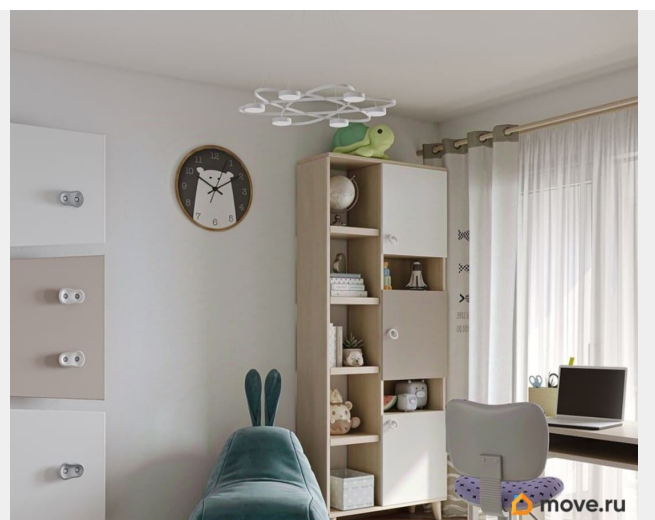
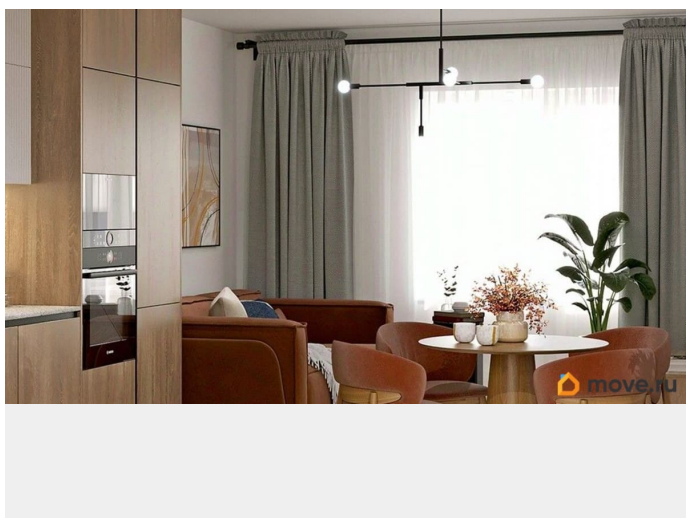
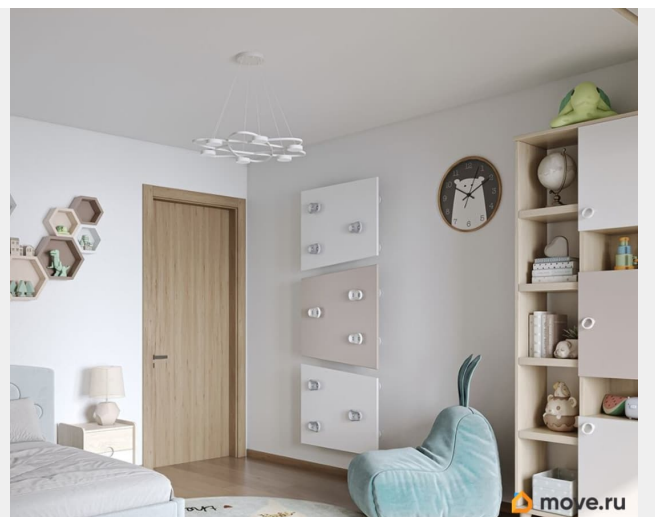
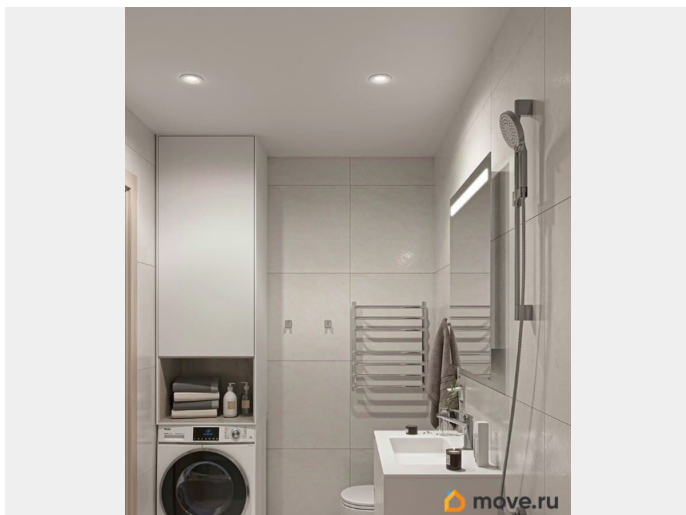
На этаже 7 квартир. В подъезде 1
пассажирский и 1 грузовой лифт. Окончание
строительства - 1 квартал 2026 года.

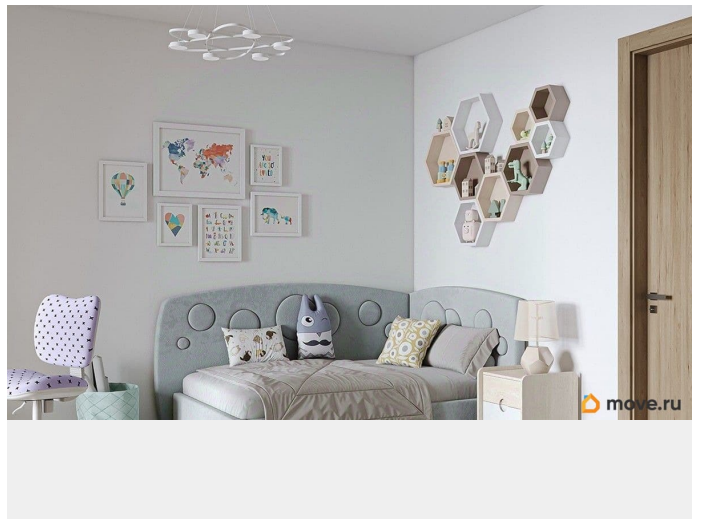
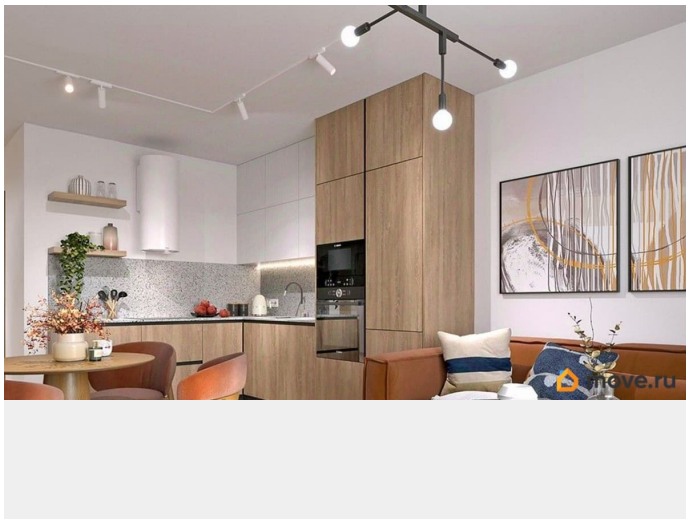
Оформление сделки по договору долевого
участия. В шаговой доступности от жилого
комплекса находятся станции метро
(расстояние по прямой): «Лесная» (800 м),
«Площадь Мужества» (1.4 км), «Выборгская»
(1.9 км), также недалеко от этого корпуса
расположены станции метро:

«Академическая», «Политехническая».

Квартал строится на Полюстровском пр, 87, в
одной из самых востребованных локаций
Петербурга. В 10 минутах пешком - метро
«Лесная» и в 10 минутах на транспорте -
Петроградская сторона. Высота домов от 7 до
13 этажей. На территории Respect строится
школа на 1125 учащихся и детский сад на
240 мест. Запроектированы собственная
газовая котельная, закрытая территория,
дворы без машин и подземные паркинги с
лифтами. Вентилируемые фасады
облицованы клинкерным кирпичом. Дома из
этого материала служат веками, являясь
гордостью хозяев. Дизайн парадных зон и
входных групп - сочетание лаконичности
отделки и декоративных элементов с
текстурами из натурального камня и дерева с
приглушенной подсветкой теплым светом. Во
входных группах расположены гостевые зоны
с мягкой мебелью. Вся территория квартала
будет связана единой концепцией
благоустройства, разработанной
ландшафтным бюро L.BURO. В основе - идея
создания увлекательного ландшафтного
пространства для насыщенной жизни,

включающего в себя пейзажные зоны, современные архитектурные композиции, открытые террасы на стилобатах с зонами отдыха и парклетами, спортивными площадками. Это пространство для людей всех возрастов и различных увлечений. На эксплуатируемой кровле на уровне первого этажа в домах 1 и 4 будут обустроены общественные видовые террасы. В квартале запроектированы внутренние закрытые территории дворов домов без доступа автомобилей и безбарьерная среда для велосипедистов и колясок. Предусмотрены IP-домофония с функцией дистанционного открывания с калиток и парадных, а также дистанционный сбор показаний счетчиков и мобильное приложение





RESPECT

2-комнатная
61,61 м²

- С отделкой
 - Линейная планировка
- Передача ключей
в 1 кв. 2026 г.



ПСК ПРОЕКТ

Корпус
№2-2

Этаж
17 из 17

Высота
2,70

