

Создано: 17.12.2025 в 17:12

Обновлено: 25.01.2026 в 00:16

<https://spb.move.ru/objects/9287489472>

Виктория Фадеева, ЭВО

79818329801

**Санкт-Петербург, улица Глухая Зеленина,
6**

27 500 000 ₽

Санкт-Петербург, улица Глухая Зеленина, 6

Округ

[СПБ, Петроградский район](#)

Улица

[улица Глухая Зеленина](#)

Квартира

Количество комнат

2

Высота потолков

3 м

Жилая площадь

31.8 м²

Площадь кухни

9.9 м²

Общая площадь

61.6 м²

Этаж

10/11

Детали объекта

Тип сделки

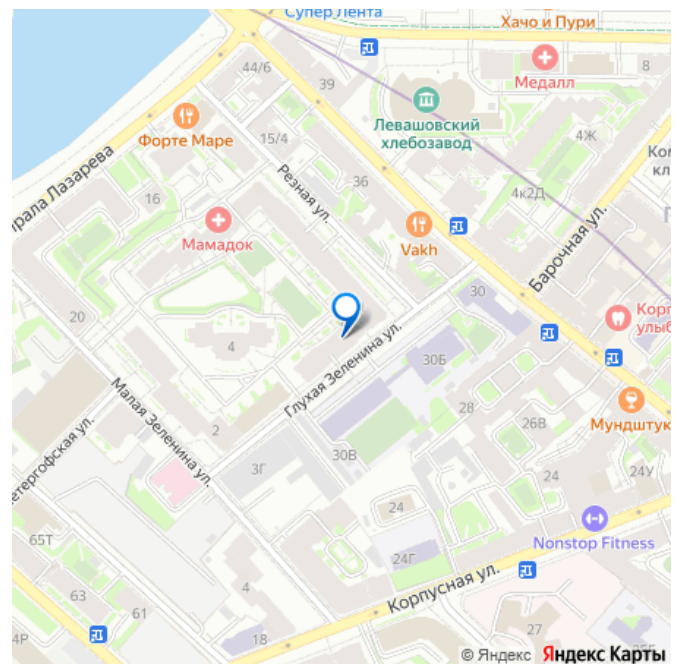
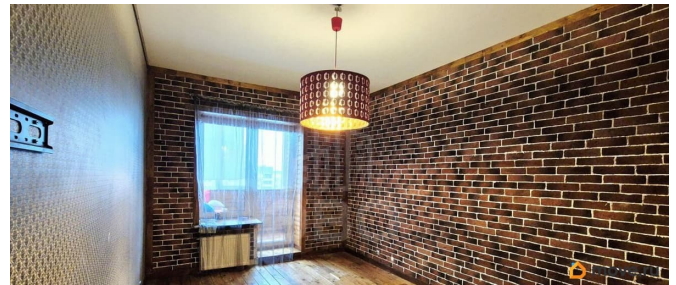
Продам

Раздел

[Квартиры](#)

Тип балкона

для заметок



лоджия

Тип санузла

раздельный

Вид из окна

во двор

Ремонт

косметический

Квартира в новостройке

да

Год сдачи

1 квартал 2015 г.

Покупка в ипотеку

да

возможна ипотека, лифт, парковка

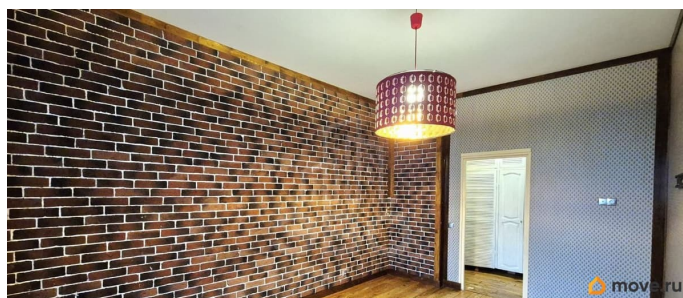
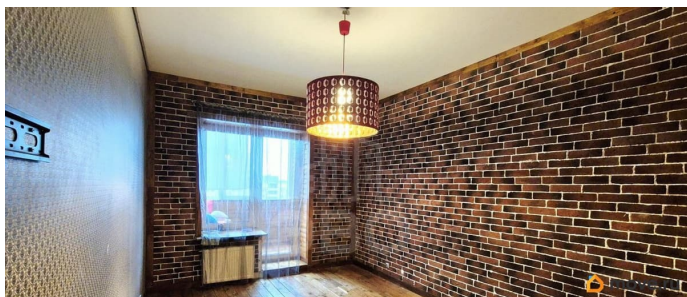
Описание

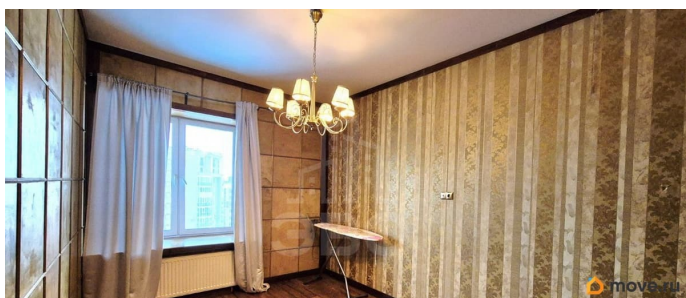
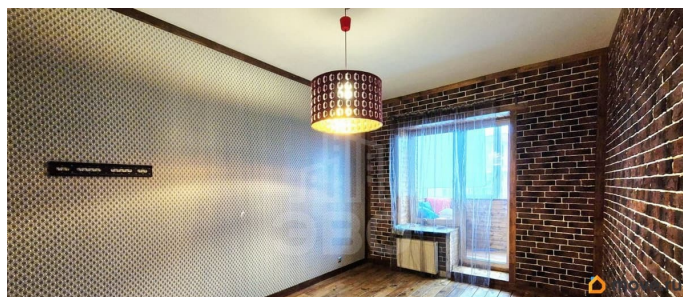
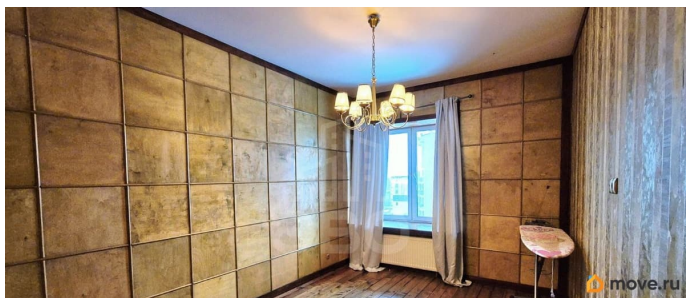
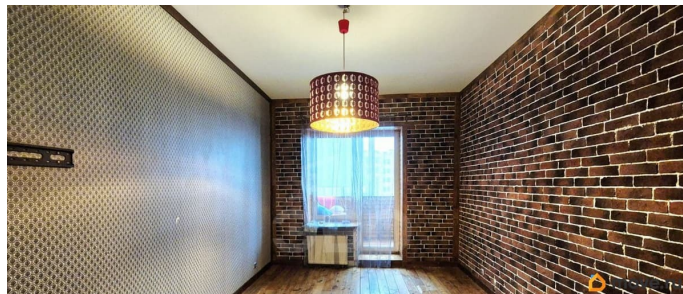
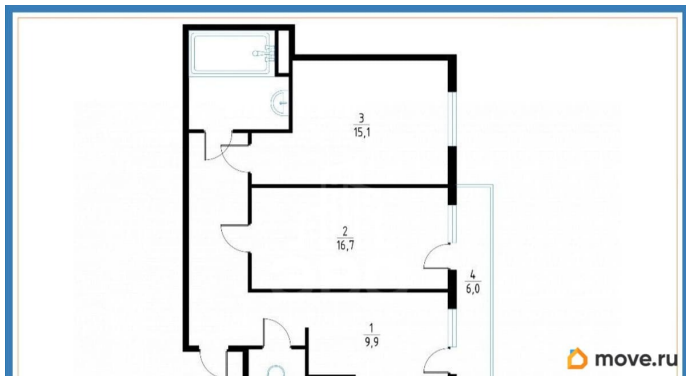
Арт. 127906327 Предлагаем вашему вниманию 2-х комнатную квартиру в самой престижной части Петроградской стороны, в современном доме 2015 года постройки. ЖК «Классика» комплекс домов, построенных по кирпично-монолитной технологии.

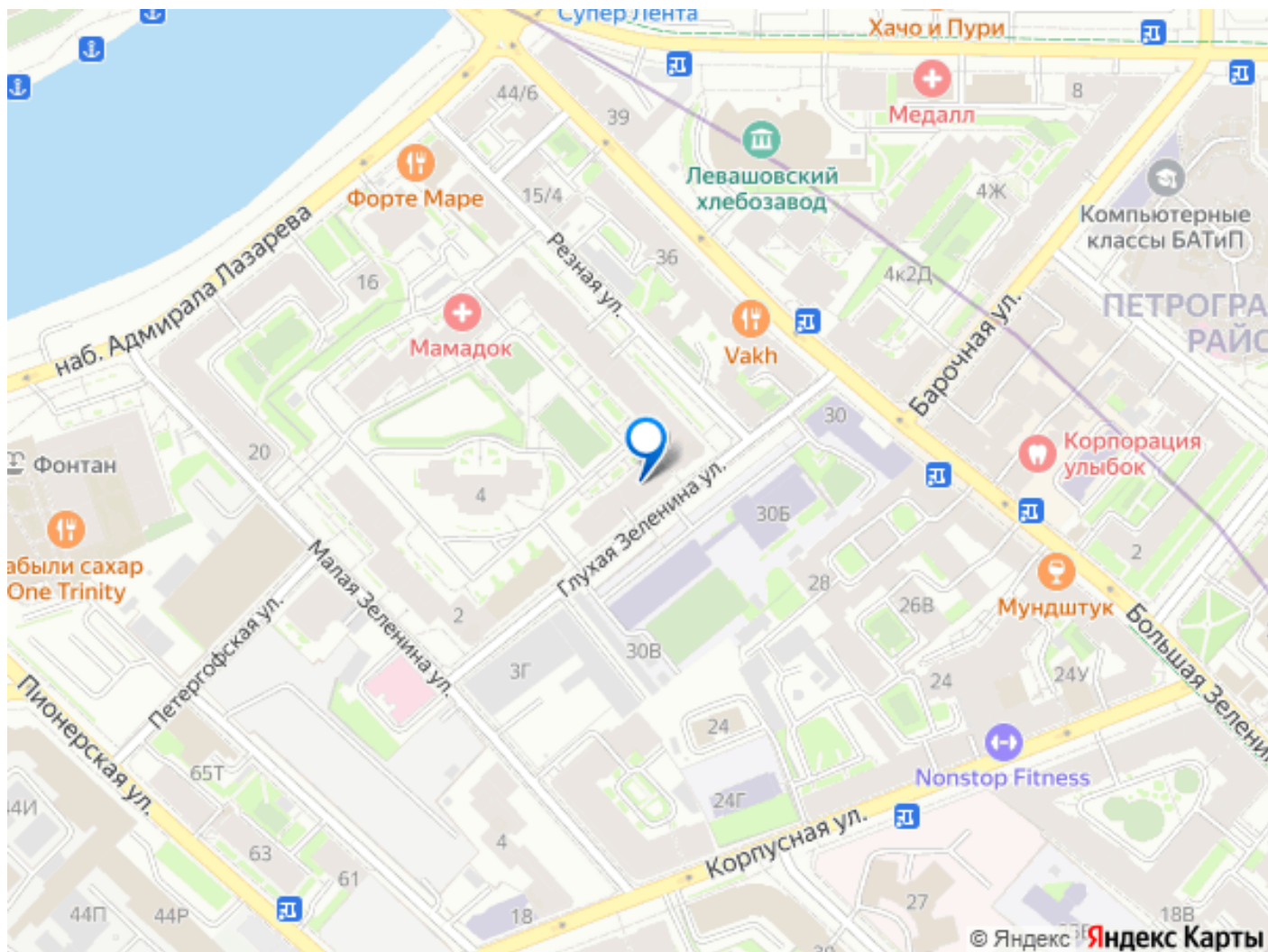
Территория ограждена и обеспечена круглосуточной охраной с системой видеомониторинга. Ухоженные парадные.

Двухсторонний выход на улицу. Есть подземный паркинг. Во дворе-стоянка за шлакбаумом. При необходимости есть платные места. На территории расположены частные детские сады, магазины, медицинские центры, салоны красоты, рестораны, пункты выдачи заказов и другое. Во дворе есть детская площадка. В вечернее время фасады домов выделяются художественной подсветкой. В районе много зелени, водных просторов и развитая

инфраструктура. В двух минутах от комплекса прогулочная набережная Малой Невки. В шаговой доступности парки Крестовского и Каменного островов. Государственные школы и сады в непосредственной близости. На автомобиле легко добраться в любой район города. Метро находится в 10 минутах пешком. Общая площадь 61.6 кв.м. + большая застекленная лоджия 6 кв.м. Комнаты изолированные площадью 16.7+15.10 кв.м. Кухня 9.9 кв.м. Окна выходят во двор. Юго-восток. Квартира расположена на 10 этаже 11этажного монолитно-кирпичного дома. Высокие потолки 3 метра. Коридор с продуманным хранением, встроенные шкафы во всю стену. Санузел отдельный. Отдельное место для душа с предбанником. Документы и сделка: Прямая продажа. Один взрослый собственник Без обременений и долгов, материнский капитал не использовался Документы готовы, быстрый выход на сделку Просмотры по договоренности.







Move.ru - вся недвижимость России