

**Санкт-Петербург, Петергофское шоссе,  
84к19**

**12 875 000 ₽**

Санкт-Петербург, Петергофское шоссе, 84к19

Округ

[СПБ, Красносельский район](#)

## Квартира

Количество комнат

2

Жилая площадь

30.3 м<sup>2</sup>

Площадь кухни

10.2 м<sup>2</sup>

Общая площадь

61.79 м<sup>2</sup>

Этаж

4/8

## Детали объекта

Тип сделки

Продам

Раздел

[Квартиры](#)

Квартира в новостройке

да

Покупка в ипотеку

да

возможна ипотека, лифт

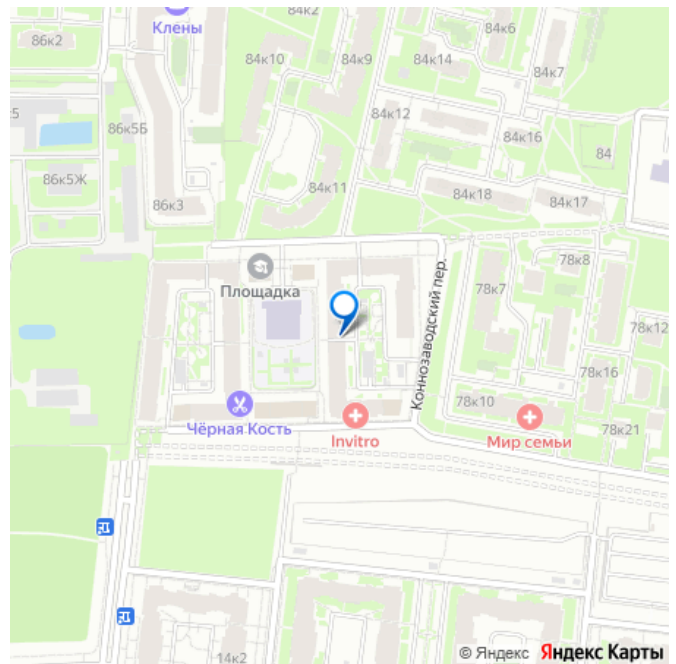
<https://spb.move.ru/objects/9289058116>

**Анастасия Хрулева, CENTURY 21**

**Гарант**

**79819812664**

для заметок



## Описание

Вашему вниманию представлена евро 3-х комнатная квартира с ДИЗАЙНЕРСКИМ ремонтом площадью 62 м². Просторная и светлая, продуманная до мелочей для комфортной жизни. Интерьер выполнен в современном стиле: качественные материалы, спокойная цветовая гамма, стильные акценты и функциональная планировка.

**PRO КВАРТИРУ:**

- изолированные комнаты правильной формы
- уютная кухня с современной мебелью и техникой
- просторная прихожая с системами хранения
- санузел с качественной сантехникой и плиткой
- большие окна, много естественного света
- квартира полностью готова к проживанию — заезжай и живи

**PRO Дом:**

- современный жилой кирпичный дом комфорт-класса ЖК «Английская Миля»
- разработанный компанией GLORAX
- ухоженные парадные, лифты
- благоустроенный, закрытый двор с видеонаблюдением
- детские и спортивные площадки с прорезиненным покрытием
- спокойный, зелёный район

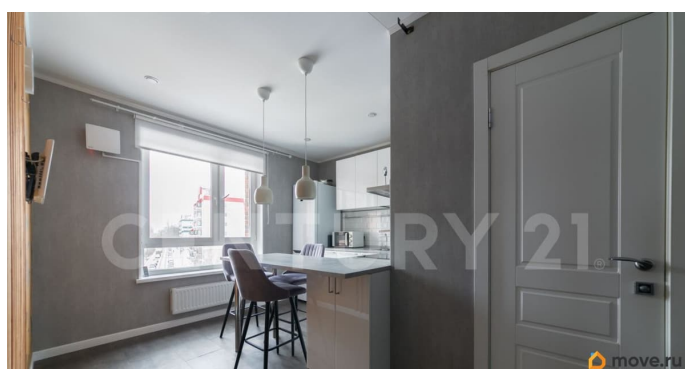
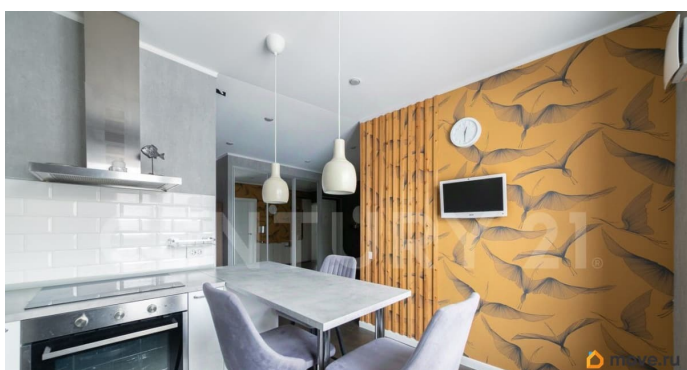
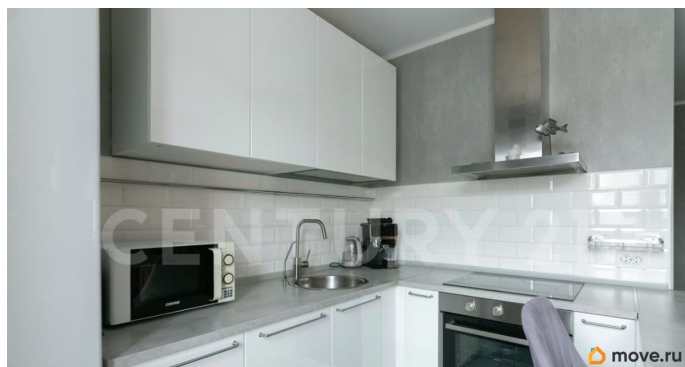
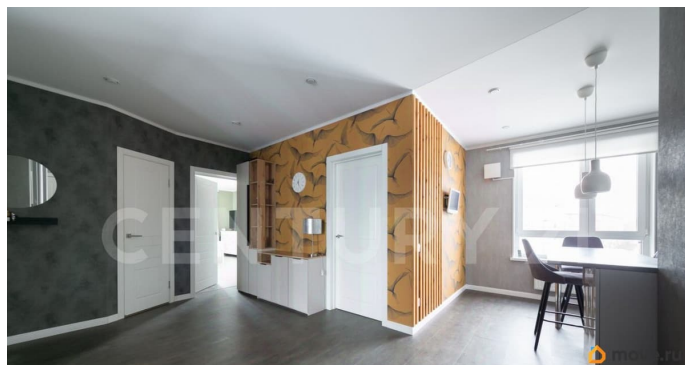
**PRO ЛОКАЦИЮ:**

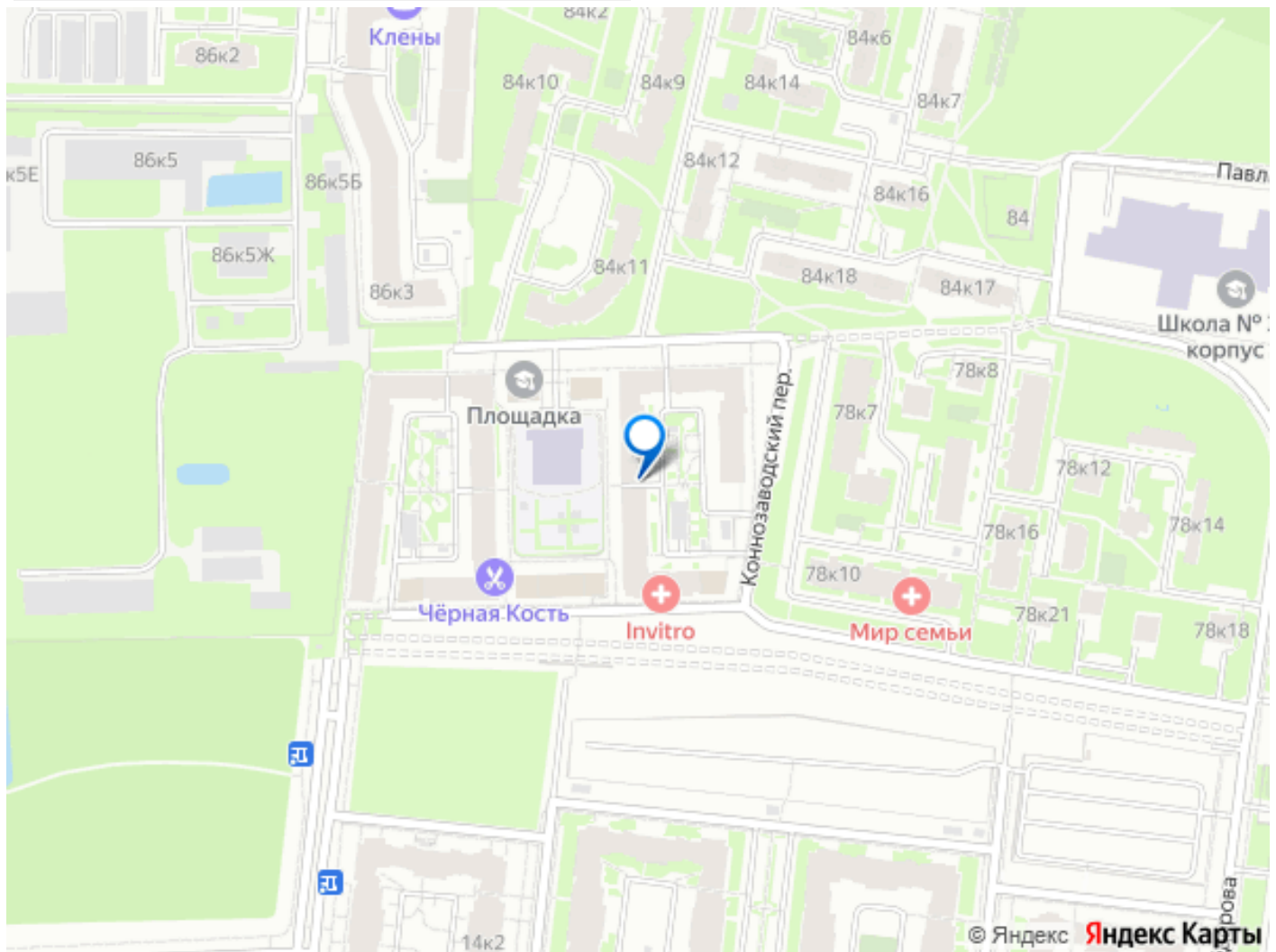
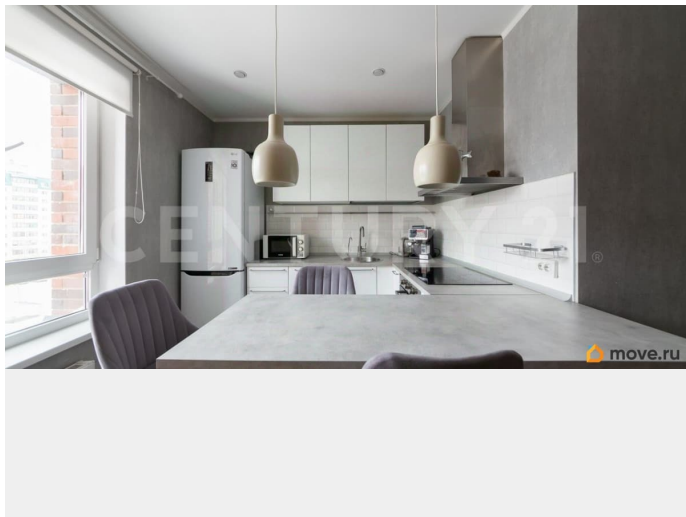
- развитый район Петергофского шоссе
- рядом школы, детские сады, магазины, аптеки, кафе
- торговые центры и всё необходимое для повседневной жизни
- удобная транспортная доступность: быстрый выезд в центр и на КАД
- близость парков, зелёных зон и Финского залива — отличное место для прогулок и отдыха

**PRO СДЕЛКУ:**

- 1 СОБСТВЕННИК, в собственности более 5 лет;
- приобреталась по ДДУ, БЕЗ использования средств Мат. Капитала и ипотечных средств;
- ПОЛНАЯ стоимость в ДКП;
- документы проверены юристами компании CENTURY 21: обременений и долгов НЕТ.
- Полное ЮРИДИЧЕСКОЕ сопровождение сделки.

ПОДХОДИТ под ипотеку, ПОМОЖЕМ в одобрении ипотеки. Приглашаем вас на просмотр. О достоинствах этой квартиры можно много говорить, но лучше увидеть её своими глазами! Арт. 129617131





Move.ru - вся недвижимость России