

Создано: 11.02.2025 в 17:30

Обновлено: 08.02.2026 в 17:35

Санкт-Петербург, улица Александра
Матросова, 1

29 000 000 ₽

Санкт-Петербург, улица Александра Матросова, 1

Округ

СПБ, Выборгский район

Улица

улица Александра Матросова

Квартира

Количество комнат

2

Жилая площадь

14.9 м²

Площадь кухни

32 м²

Общая площадь

61.7 м²

Этаж

3/9

Детали объекта

Тип сделки

Продам

Раздел

Квартиры

Тип балкона

лоджия

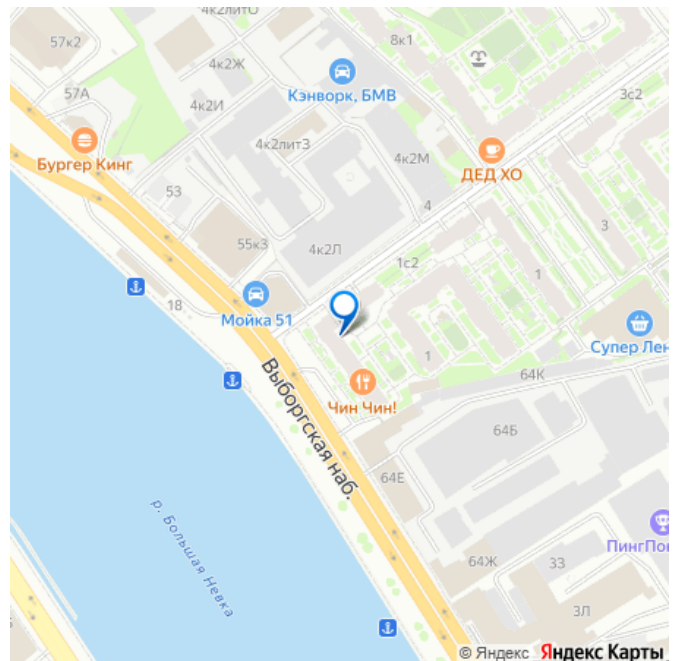
Тип санузла

<https://spb.move.ru/objects/9272315860>

Татьяна Пономарева, Ставр-
недвижимость

79893532019

для заметок



совмещенный

Ремонт

дизайнерский

Квартира в новостройке

да

Год сдачи

3 квартал 2021 г.

Покупка в ипотеку

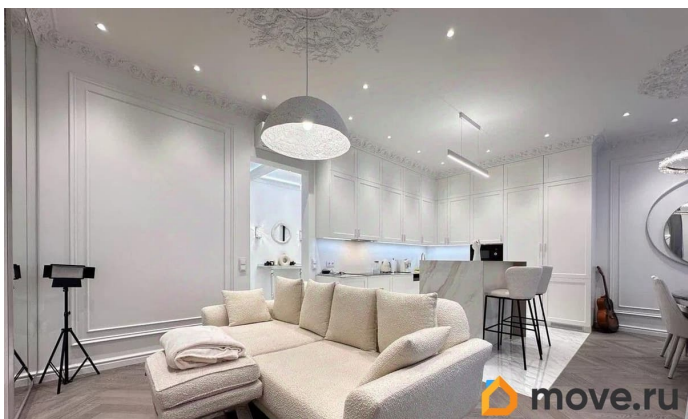
да

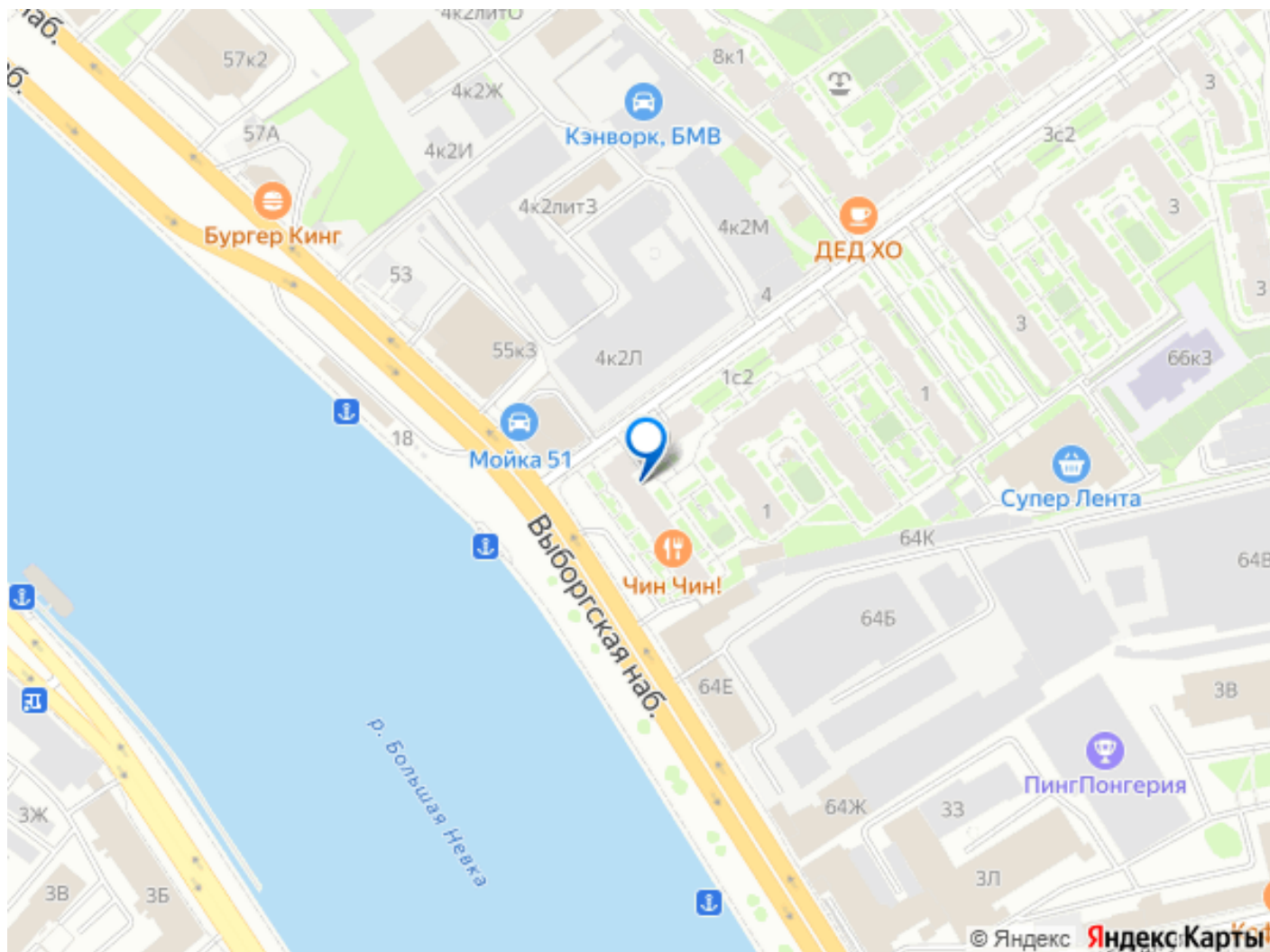
возможна ипотека, лифт

Описание

2 к кв квартира в доме бизнес класса ЖК
Притяжение на Выборгской набережной реки
Большая Невка. В квартире 61,7 + лоджия 4,1,
выполнен дизайнерский ремонт , на котором
не сэкономили , выбирали премиум материалы
и мебель . Продуман каждый квадратный
сантиметр пространства . Уютная кухня-
гостиная 31,7 м² , которая включает в себя
кухонную и столовую зоны, а также зону
отдыха с выходом на балкон, стена гостиной
декорирована крупногабаритным
керамогранитом , дизайнерские люстры ,
установлен декоративный камин -
увлажнитель воздуха , кухня с
использованием натурального камня и
дерева , декорирована лепниной ручной
работы , отдельный остров с использованием
камня , отдельная гардеробная и
постирочная . Теплые полы, кондиционер,
коллектор для воды, бойлер. В подарок
останется дизайнерская мебель и техника от
лучших производителей: итальянский стол из
мрамора (стоимостью под миллион) ,
декоративный камин , техника smeg, bosh,
dyson, стиральная и сушильные машины ,

соковыжималка , кофемашина , tv 165 см 65 дюймов - заехать и получать удовольствие от квартиры сразу. Из гостиной выход на лоджию с окнами в пол . 1 собственник , проживал мало , поэтому все почти новое . Без обременений . Вход только в 3 центральные входные группы с ресепшен и охраной . Закрытый охраняемый двор в концепции «без машин» с зонами отдыха , декоративными насаждениями , спортивные и детские площадки , клумбы и скверы . Круглосуточное видеонаблюдение , консьерж сервис. Потолки 3 м , лифт спускается в подземный паркинг . В домах установлены фильтры глубокой очистки воды , собственная котельная . Фасады из натурального камня и керамогранита. До центра Спб 10 мин езды на авто , удобно добираться до развязки ЗСД. Расположение между исторической и деловой частью города . Рядом Петропавловская крепость , Аврора , Ботанический сад , парк на Елагином острове , в пешей доступности медицинские (СпбГПМУ , ПСПбГМУ) и технические (ЛЭТИ, ИТМО) ВУЗЫ , а также ст. Метро Черная речка , Лесная , Выборгская. В жилом комплексе свой детский сад , Лента, кофейни , аптеки , кофейни , цветочные и продуктовые магазины , косметич и массаж салоны , рядом Вкусвилл , OZON, WB, фитнес центры . Для авто доступен подземный паркинг , также организован наземный паркинг со шлагбаумом и гостевой





Move.ru - вся недвижимость России