

🕒 Создано: 04.02.2026 в 12:44

Обновлено: 04.02.2026 в 13:49

**Санкт-Петербург, Комендантский  
проспект, 64к1**

**16 900 000 ₽**

Санкт-Петербург, Комендантский проспект, 64к1

Округ

[СПБ, Приморский район](#)

Улица

[проспект Комендантский](#)

## Квартира

Количество комнат

2

Жилая площадь

26.6 м<sup>2</sup>

Площадь кухни

20.4 м<sup>2</sup>

Общая площадь

61.7 м<sup>2</sup>

Этаж

21/25

## Детали объекта

Тип сделки

Продам

Раздел

[Квартиры](#)

Тип балкона

балкон

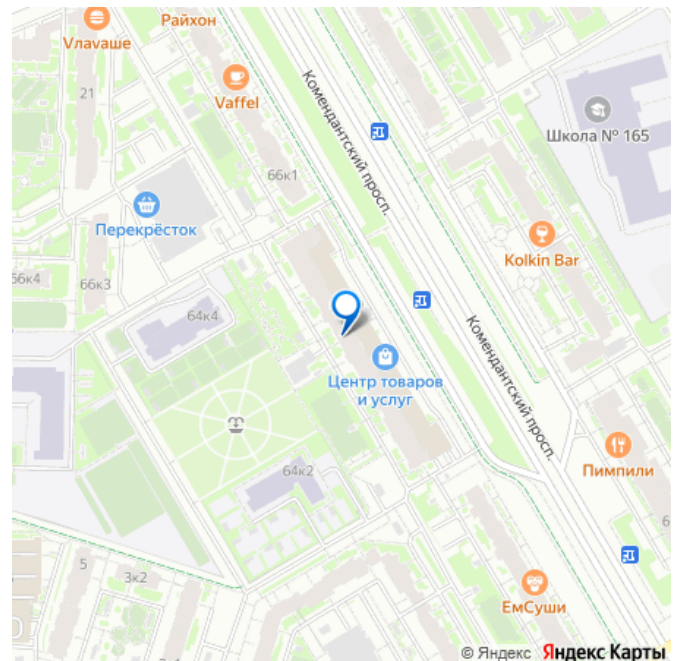
Квартира в новостройке

<https://spb.move.ru/objects/9288812113>

**Дарья Комарова, Частный маклер**

**79819703084**

для заметок



да

Год сдачи

4 квартал 2018 г.

Покупка в ипотеку

да

возможна ипотека, лифт, парковка

## Описание

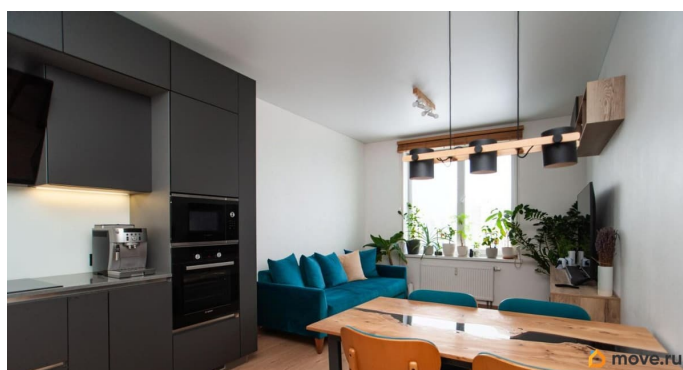
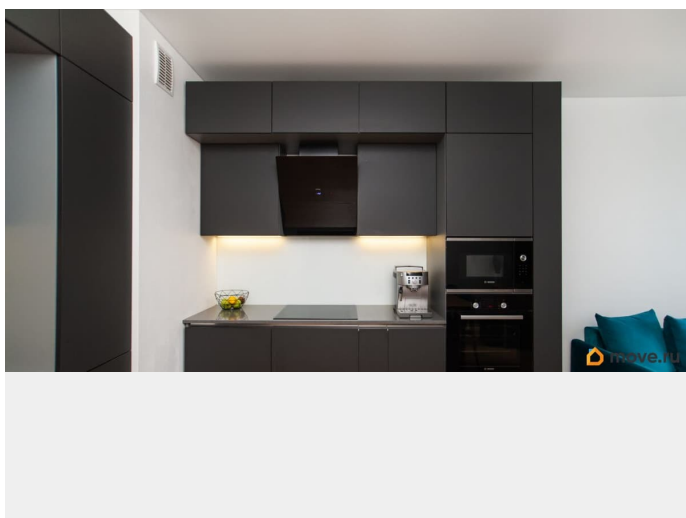
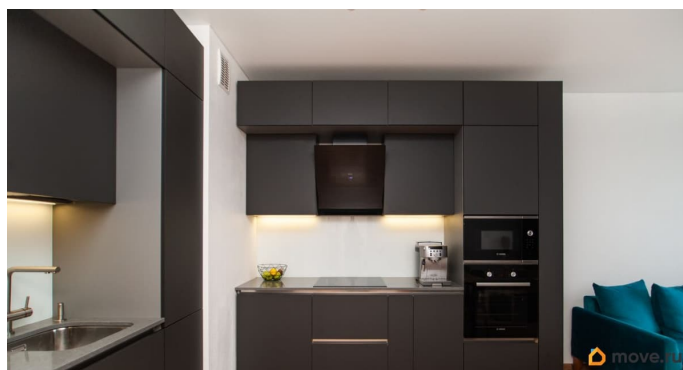
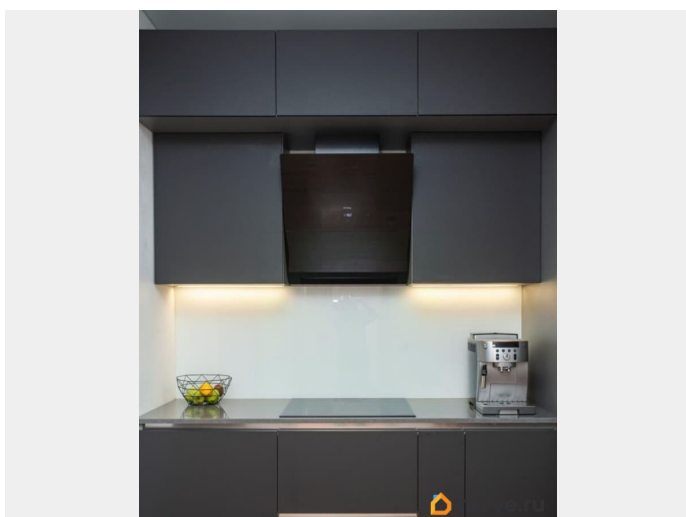
Продается уютная семейная  
евротрехкомнатная квартира в ЖК Чистое  
небо. Дом построен в 2018 году.

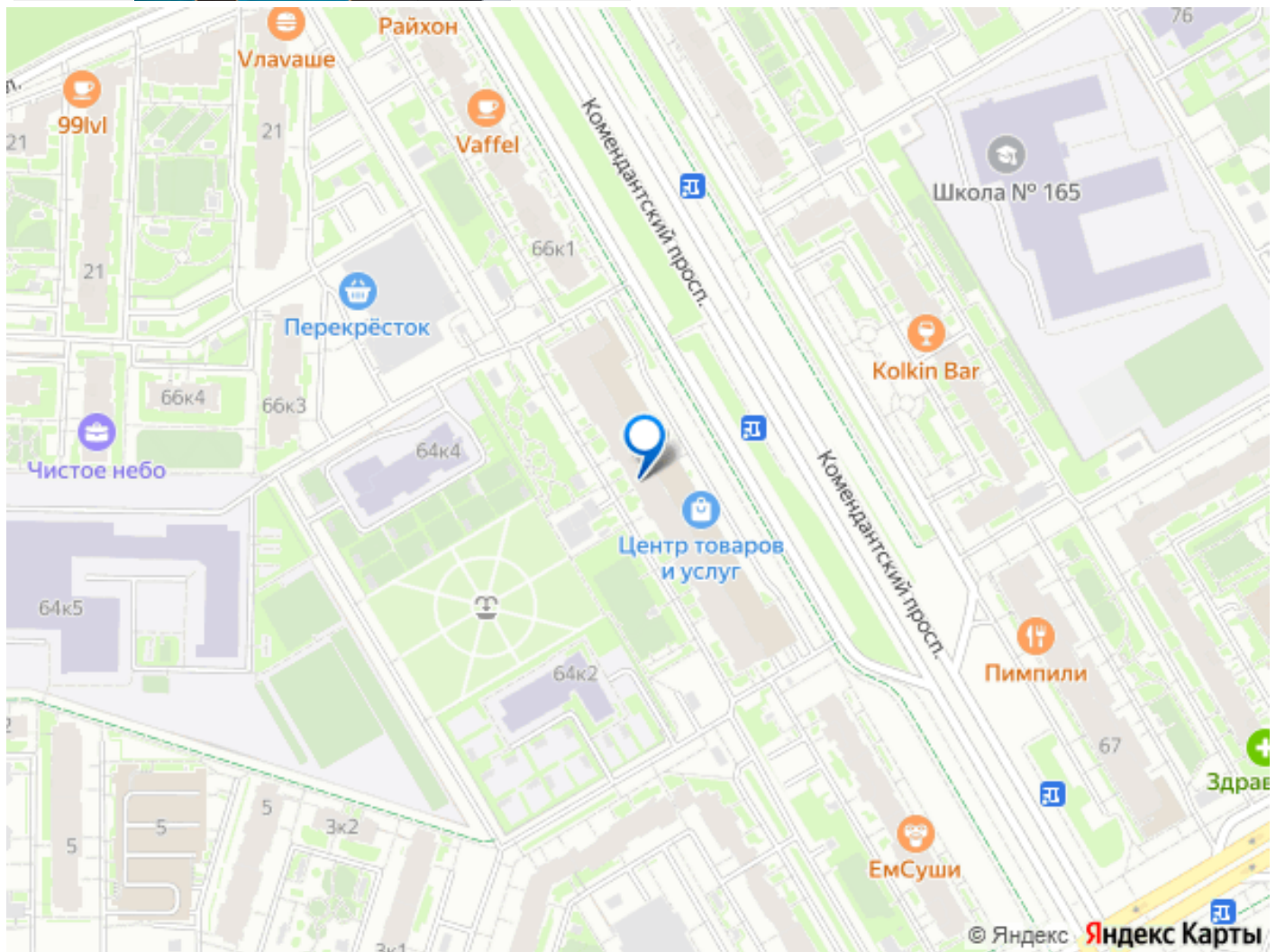
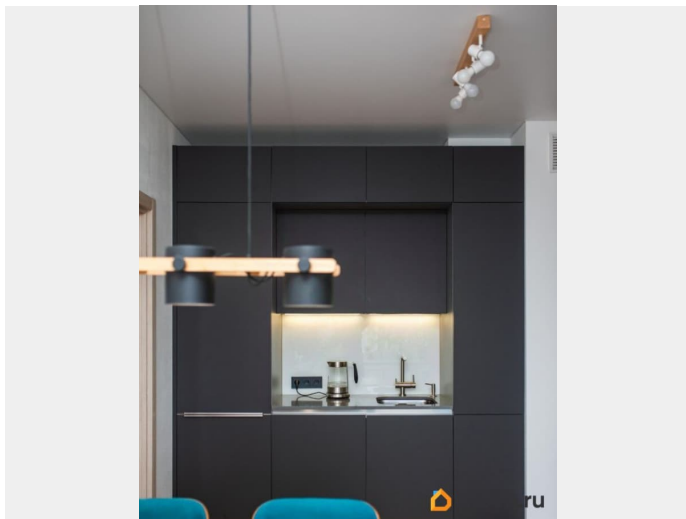
Характеристики квартиры: - квартира  
расположена на 21 этаже из 25; - общая  
площадь квартиры - 61,7 кв.м. В квартире  
кухня-гостиная площадью 20,4 кв.м., спальня  
13,9 кв.м., детская комната/кабинет 12,7  
кв.м., коридор 8,5 кв.м., лоджия 4,4 кв.м.  
Высота потолка 2,76 м. На кухне-гостиной все  
продумано до мелочей для комфортной  
жизни. Стильный и функциональный  
кухонный гарнитур со встроенной техникой  
Bosch (индукционная варочная поверхность,  
микроволновая печь, духовой шкаф,  
полноразмерная посудомоечная машина),  
холодильник Samsung и вытяжка марки  
Korting. Обеденный стол из натурального  
дерева с эпоксидной смолой был изготовлен  
на заказ, в комплекте 4 стула. Также в  
гостиной разместился уютный диван, в  
котором встроен механизм пантограф,  
позволяющий разложить просторное  
двуспальное место. В квартире грамотно  
продумана система хранения вещей: в  
коридоре вместительный шкаф для одежды,  
в спальне большой трёхстворчатый шкаф,  
пенал и комод, в детской комнате также  
большой трехстворчатый шкаф и комод.  
Санузел раздельный. В просторной ванной

установлена стиральная и сушильная машина, в туалете есть раковина и установлен стеллаж для хоз. принадлежностей. В спальне размещена комфортная двуспальная кровать с ортопедическим матрасом. В детской комнате выдвижная двухуровневая кровать для двоих детей. Детскую комнату можно переоборудовать в кабинет. Просторный балкон с уютным диваном. Квартира двухсторонняя: окна выходят на Комендантский проспект и во двор. В сторону двора открывается отличный вид. О жилом комплексе: - ЖК Чистое небо находится в Приморском районе СПб. - в ЖК несколько корпусов разной этажности. - на внутридворовом пространстве размещены спортивные и детские площадки. - пешеходные дорожки, тротуарная плитка, ландшафтный дизайн, полукилометровый променад, велопарковки. - в парадной 3 лифта OTIS — 2 пассажирских и 1 грузовой. - подземный паркинг и наземная парковка во дворе. Инфраструктура: - вся коммерческая инфраструктура в шаговой доступности: разнообразный стрит фуд, парикмахерские, барбершопы, фитнес, салоны красоты и маникюра, центры медицины и стоматологии, детские развивающие центры. - на 1 этаже дома расположены пекарни, магазины (Пятерочка, Магнит, Верный), пункты выдачи (Озон, Яндекс, Авито), аптеки и пр. - в 5-10 минутах ходьбы крупные продуктовые магазины и супермаркеты (Перекресток, Лента, Дикси, Лемана Про). - в непосредственной близости от комплекса начинается огромный зеленый массив Юнтоловского лесопарка. - новый парк Город Мастеров на берегу реки в 3 мин ходьбы

Транспорт: - ст. м. Комендантский проспект около 15 мин на транспорте, по выделенной

линии. - строящаяся станция метро недалеко от ЖК - около дома остановка общественного транспорта, курсирует каждые 5-7 мин. - удобный выезд на КАД и ЗСД. Юридическая сторона: - альтернативная продажа, без обременений, 1 взр. собственник, полная стоимость в ДКП Звоните!





Move.ru - вся недвижимость России