

Ольга Гребнева, Будь первым

79118287541

для заметок

Санкт-Петербург, улица Кропоткина, 11

24 800 000 ₽

Санкт-Петербург, улица Кропоткина, 11

Округ

СПБ, Петроградский район

Улица

улица Кропоткина

## Квартира

Количество комнат

2

Жилая площадь

35 м<sup>2</sup>

Площадь кухни

9.7 м<sup>2</sup>

Общая площадь

61.7 м<sup>2</sup>

Этаж

4/6

## Детали объекта

Тип сделки

Продам

Раздел

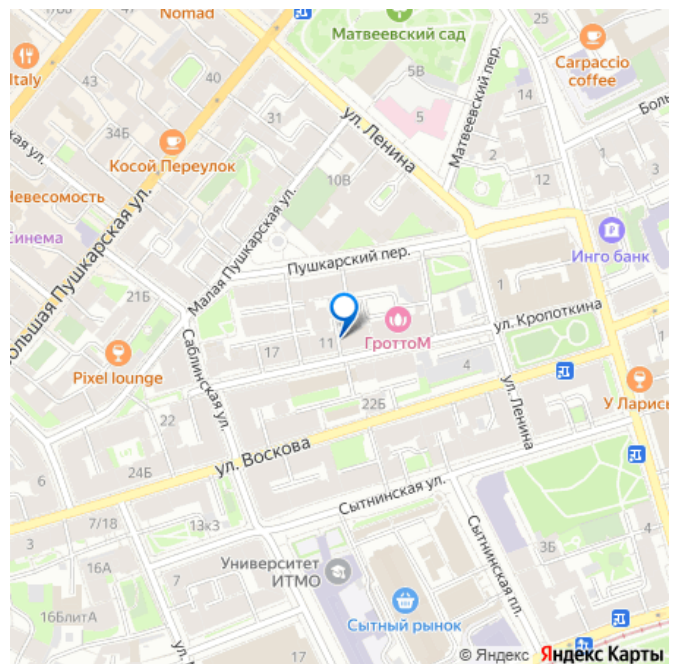
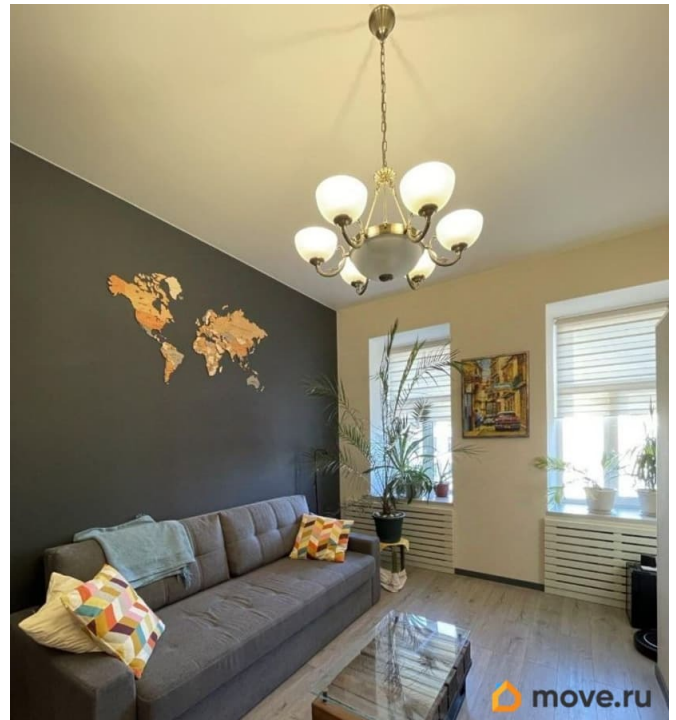
Квартиры

Покупка в ипотеку

да

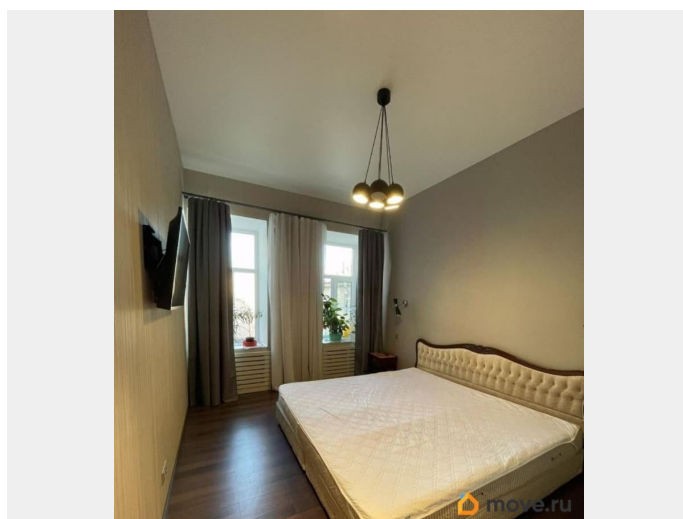
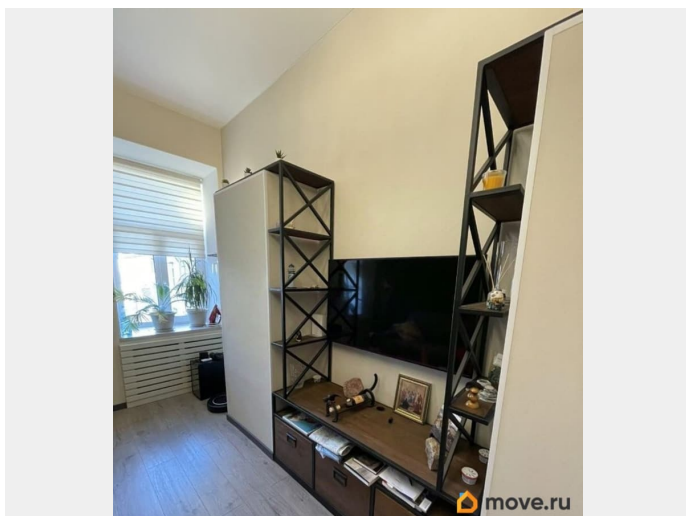
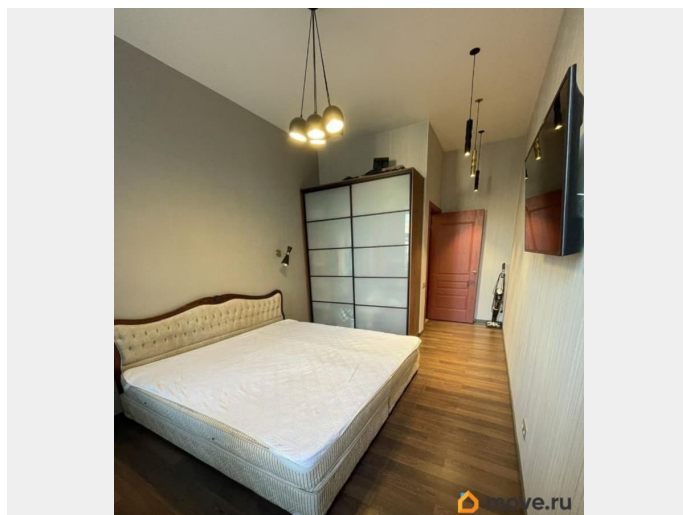
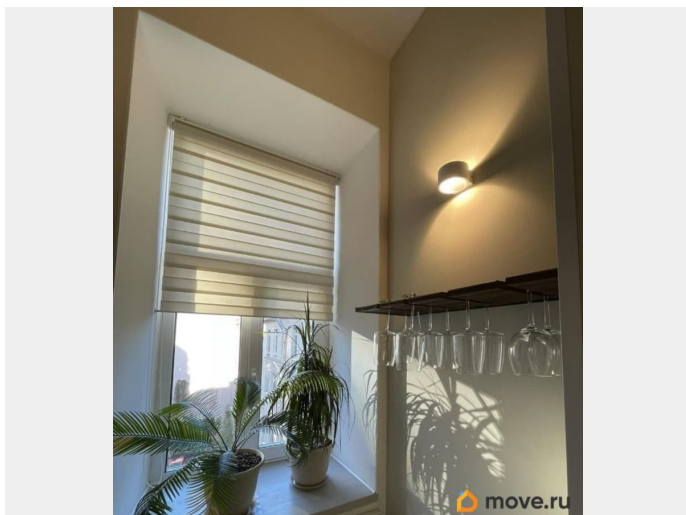
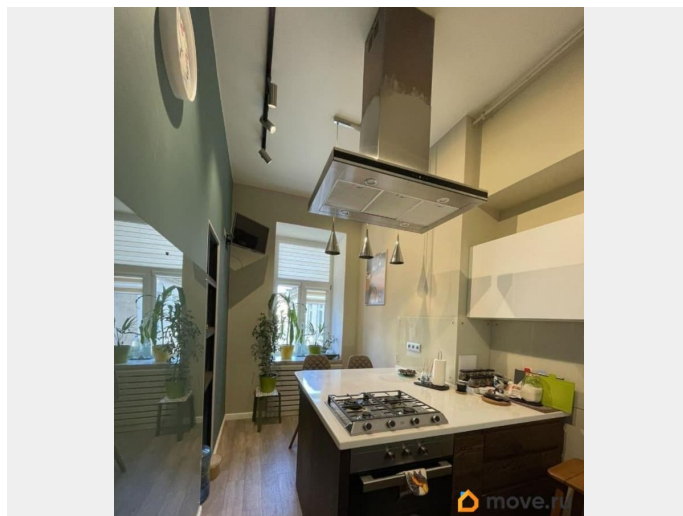
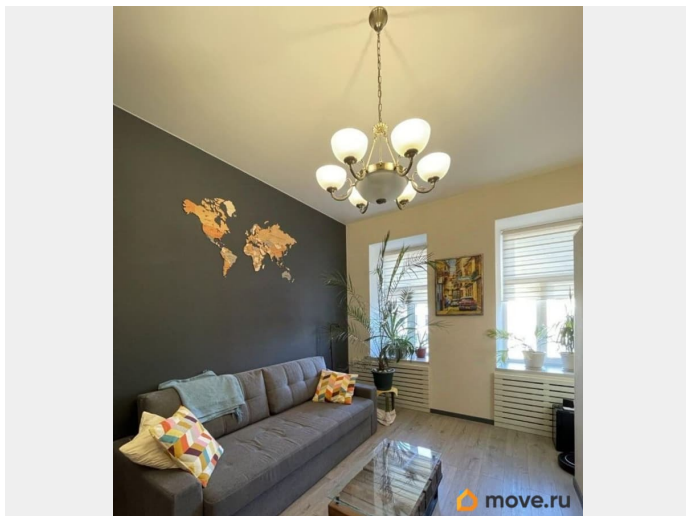
возможна ипотека, лифт, парковка

## Описание

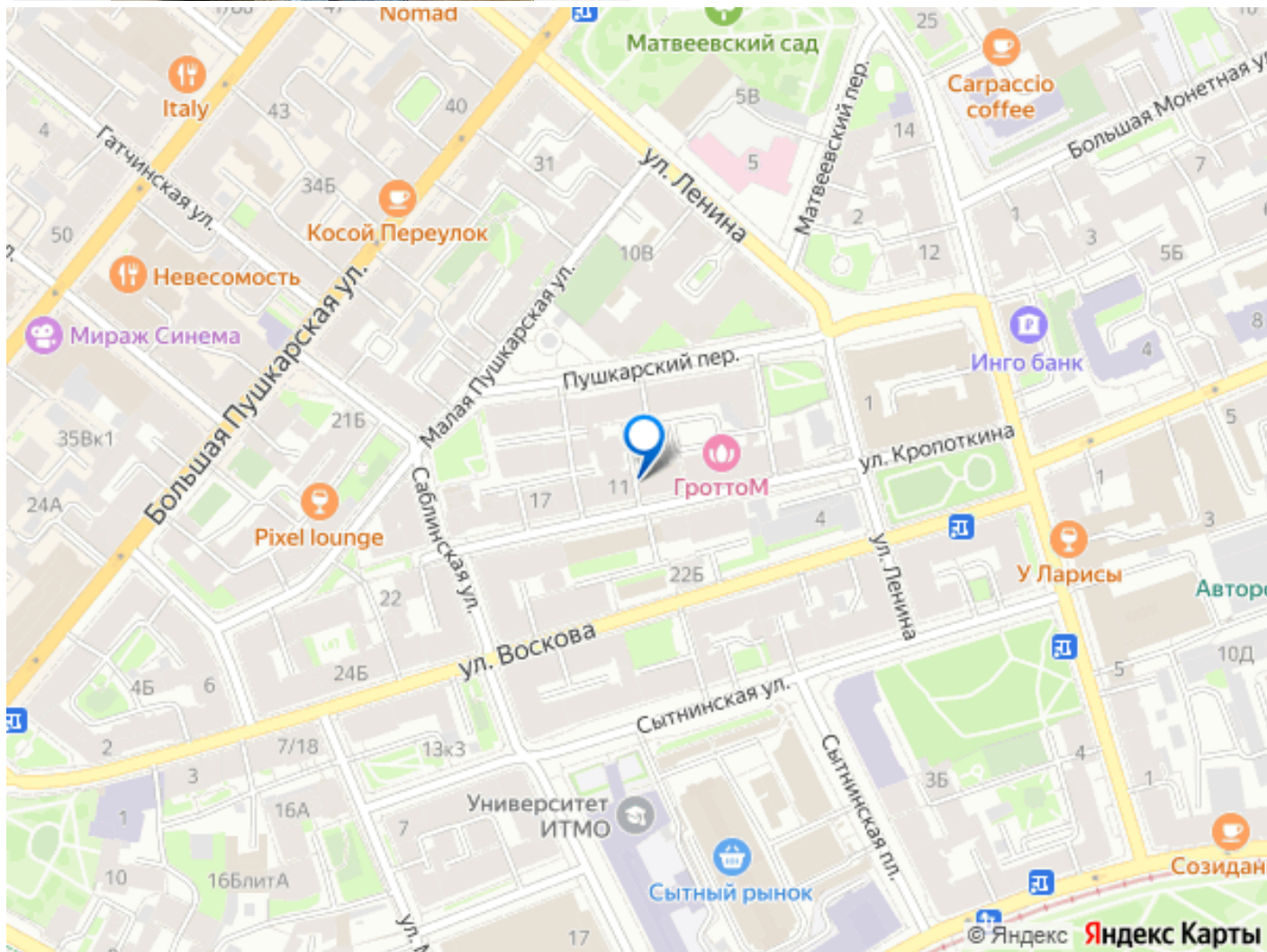
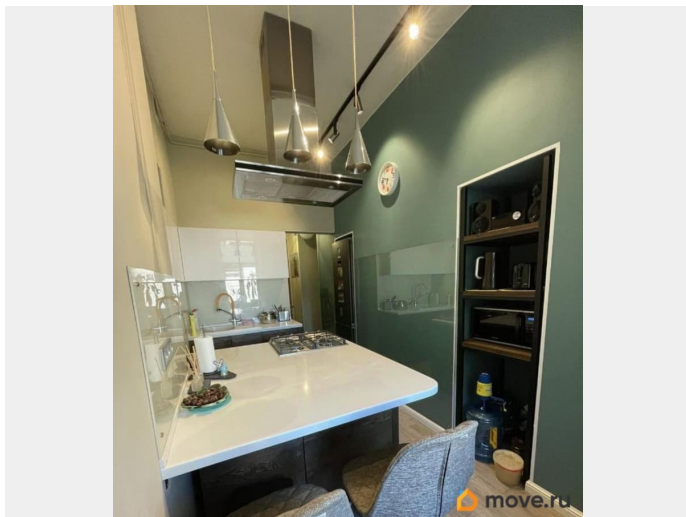


Предлагаем к продаже просторную двухкомнатную квартиру с дизайнерским ремонтом в пешей доступности от станций метро «Горьковская» и «Петроградская». О КВАРТИРЕ: - Полногабаритная квартира с двумя изолированными комнатами 17м и 18 м, отдельным санузлом и уютной кухней. - В квартире выполнен качественный ремонт по дизайн-проекту, с многофункциональным освещением, обустроена всей необходимой для комфортной жизни мебелью и бытовой техникой. Вся обстановка остается новым владельцам. - В каждом помещении по два окна, в квартире всегда светло, вид в благоустроенный двор, на солнечную сторону. - Высокие потолки 3.8 м добавляют простора и бесконечного объема воздуха. - Вариант «Заезжай и живи». О ДОМЕ: - Отличный, теплый кирпичный дом с капитальным ремонтом 1972 года (железобетонные перекрытия) в стиле поздней эклектики, парадный вход, просторная лестница, лифт. - Всегда в наличии парковочные места на улице. - Доброжелательные соседи. О РАСПОЛОЖЕНИИ: Локация говорит сама за себя: - Дом расположен в самом сердце Петроградской стороны, на тихой односторонней улице. - До метро «Горьковская» 10 минут пешком, до метро «Петроградская» 13 минут пешком - До центра города одна станция метро, либо 10-15 минут на машине - Все знаковые достопримечательности исторического центра города рядом - Район изобилует всевозможными ресторанами, кафе, пекарнями, неподалеку Сытный рынок - В пешей доступности прогулочная зона Александровского парка - Детские сады и школы, как частные, так и государственные - Университет ИТМО ЮРИДИЧЕСКАЯ ЧАСТЬ: -

Один взрослый собственник - В собственности с 2018 года -Есть обременение, ипотека «Райфайзенбанка» 6 млн - Прямая продажа. Звоните, ключи у агента!







Move.ru - вся недвижимость России