

**25 689 059 ₺**

Округ

[СПБ, Василеостровский район](#)

## Квартира

Количество комнат

2

Высота потолков

3 м

Жилая площадь

29.6 м<sup>2</sup>

Площадь кухни

16 м<sup>2</sup>

Общая площадь

61.93 м<sup>2</sup>

Этаж

2/12

## Детали объекта

Тип сделки

Продам

Раздел

[Квартиры](#)

Тип балкона

лоджия

Тип санузла

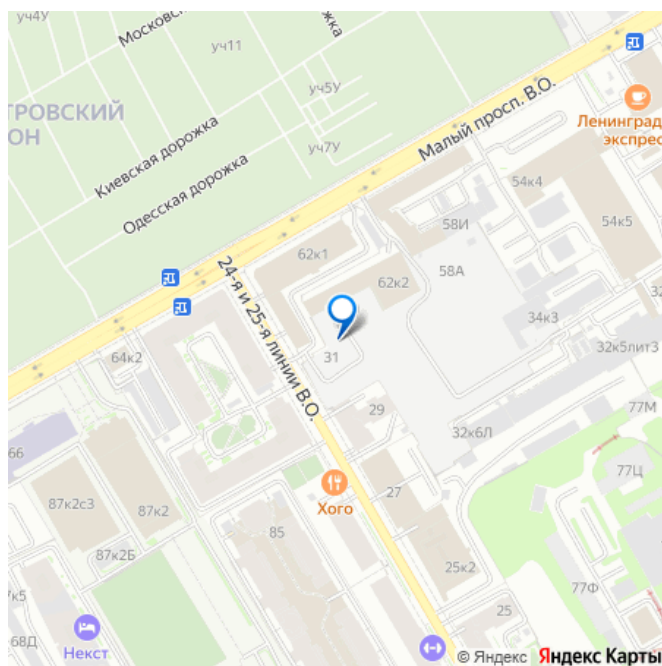
совмещенный

Вид из окна

<https://spb.move.ru/objects/9287614651>

**Петербургская Строительная  
Компания, Петербургская  
Строительная Компания  
79802208328**

для заметок



во двор

---

Ремонт

без отделки

---

Квартира в новостройке

да

---

Год сдачи

3 квартал 2028 г.

---

Покупка в ипотеку

да

---

возможна ипотека, лифт

## Описание

2-комн. квартира в Клубный квартал «Ассамблея» на 2 этаже. Квартира без отделки, новый собственник может сделать ремонт по своему дизайн-проекту. Общая площадь: 61.93 кв.м., жилая: 29.63 кв.м., площадь просторной кухни-столовой: 16.01 кв.м. Комнаты изолированные, все окна выходят на одну сторону. В квартире одна лоджия, один совмещенный и один отдельный санузел. Высота потолков 3.0 м. Дом монолитный, трехподъездный, высотой 12 этажей. Квартира находится во 2-й секции в корпусе 4. На этаже 7 квартир. В подъезде 1 пассажирский и 1 грузовой лифт. Начало строительства - 3 квартал 2025 года. Окончание строительства - 3 квартал 2028 года. Оформление сделки по договору долевого участия. В шаговой доступности от жилого комплекса имеются станции метро (расстояние по прямой): «Горный институт» (1.0 км), «Василеостровская» (1.4 км), «Приморская» (1.5 км), также недалеко от этого корпуса находятся станции метро: «Спортивная», «Чкаловская». «Клубный квартал Ассамблея» — проект бизнес-класса

на Васильевском острове, в самом сердце исторического Петербурга. Комплекс состоит из пяти корпусов переменной этажности — от 7 до 12 этажей — с выразительной архитектурой в стиле неомодернизма: светлый клинкер, панорамное остекление, просторное лобби с потолками высотой почти 8 метров. Потолки — до 3,2 метров. Подземный паркинг на 667 машиномест.

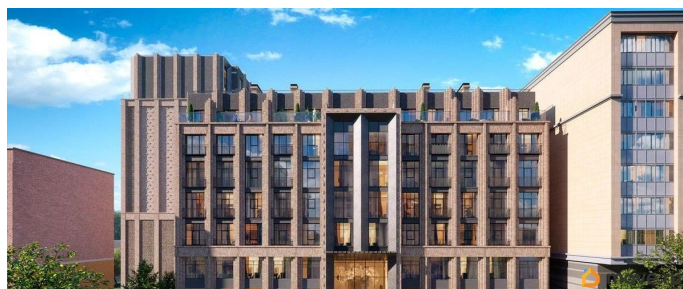
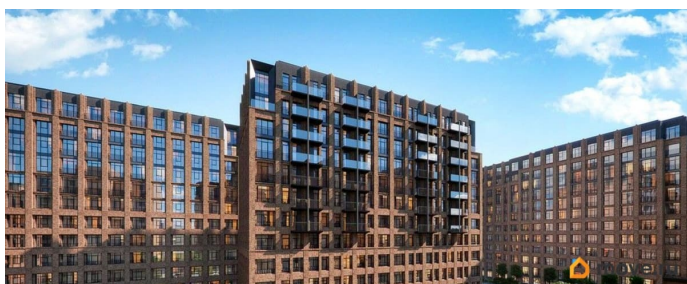
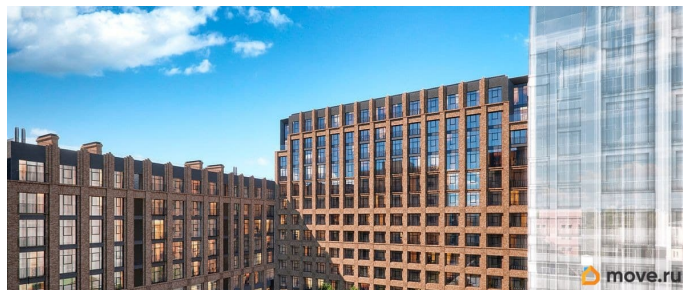
Комфорт и инфраструктура Проект ориентирован на комфортную городскую жизнь. В закрытом дворе — ландшафтное озеленение, современные детские и спортивные площадки. Внутренний клуб для резидентов включает коворкинг, переговорные, кинозал, фитнес и бьюти-зону. IP-домофония с просмотром камер видеонаблюдения, дистанционное открывание дверей и доступа на территорию и в парадную со смартфона и планшета, просмотр показаний счетчиков, приложение для жителей PSK Home. Локация

Расположение на Васильевском острове — сильная сторона проекта. До четырех станций метро («Горный институт», «Василеостровская», «Спортивная», «Приморская») — 515 минут пешком. В шаговой доступности — зелёные зоны, культурные учреждения, в том числе сад «Василеостровец» и ДК имени Кирова.

Основные магистрали Большой, Средний и Малый проспекты, Наличная и Уральская улицы. Съезд на ЗСД расположен недалеко от станции метро «Приморская», близ береговой линии. Благовещенский и Дворцовый мосты соединяют остров с центром города, а мосты Тучков, Биржевой и Бетанкура — с Петроградской стороной.

Застройщик Группа компаний ПСК является одной из ведущих девелоперских компаний Санкт Петербурга. На протяжении 18 лет она

возводит в Северной столице качественное жилье премиум, бизнес и комфорт-класса, социальные объекты школы и детские сады, апарт-отели и торговые центры. Является шестикратным обладателем золотого знака «Надежный застройщик России». #26BgID



**АССАМБЛЕЯ**  
« КЛУБНЫЙ КВАРТАЛ »

**2-комнатная**  
**61,93 м<sup>2</sup>**

- Без отделки
- Линейная планировка

Передача ключей  
в 3 кв. 2028 г.

**ПСК** ПРОЕКТ  
ПРОЕКТИРОВАНИЕ КОМПАНИИ



Корпус №4 Этаж 2/12 Выгода move.ru 70%



Move.ru - вся недвижимость России