

Создано: 13.10.2025 в 14:54

Обновлено: 13.01.2026 в 13:25

<https://spb.move.ru/objects/9285681963>

Дмитрий Болотов, ИП Болотов Д. В.

79819340553

Санкт-Петербург, Туристская улица, 15к2

13 600 000 ₽

Санкт-Петербург, Туристская улица, 15к2

Округ

[СПБ, Приморский район](#)

Улица

[улица Туристская](#)

Квартира

Количество комнат

2

Высота потолков

2.8 м

Жилая площадь

30.1 м²

Площадь кухни

15.1 м²

Общая площадь

61 м²

Этаж

25/26

Детали объекта

Тип сделки

Продам

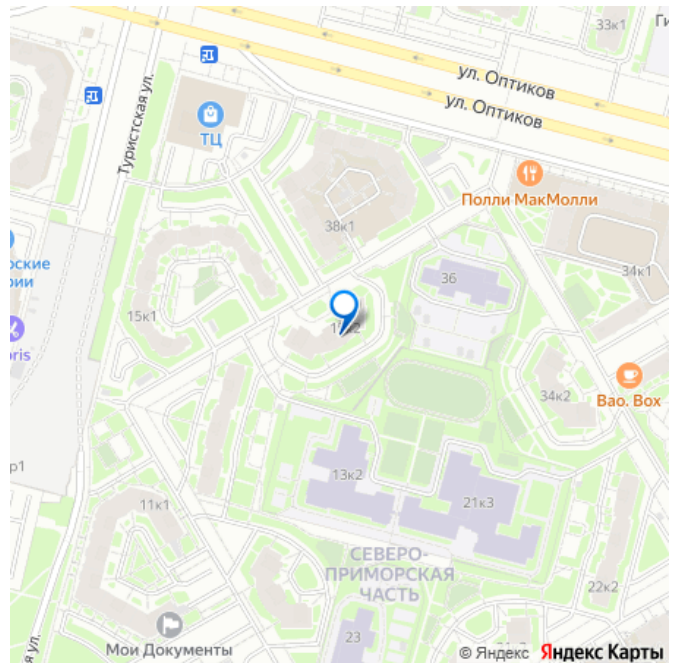
Раздел

[Квартиры](#)

Тип балкона

балкон

для заметок



Тип санузла

совмещенный

Ремонт

косметический

Покупка в ипотеку

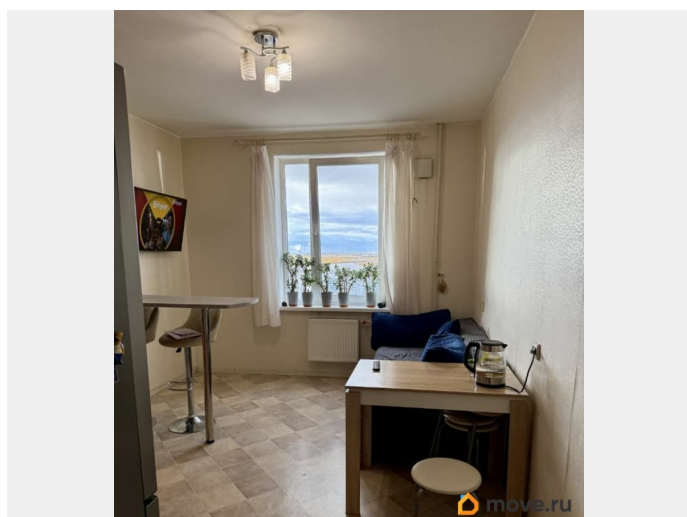
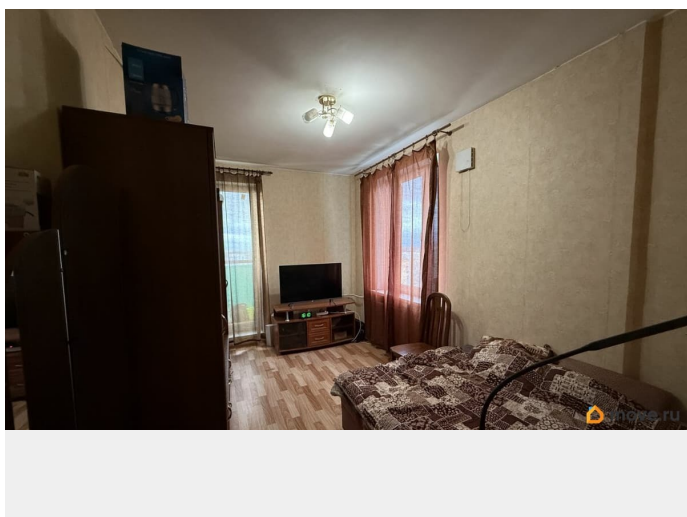
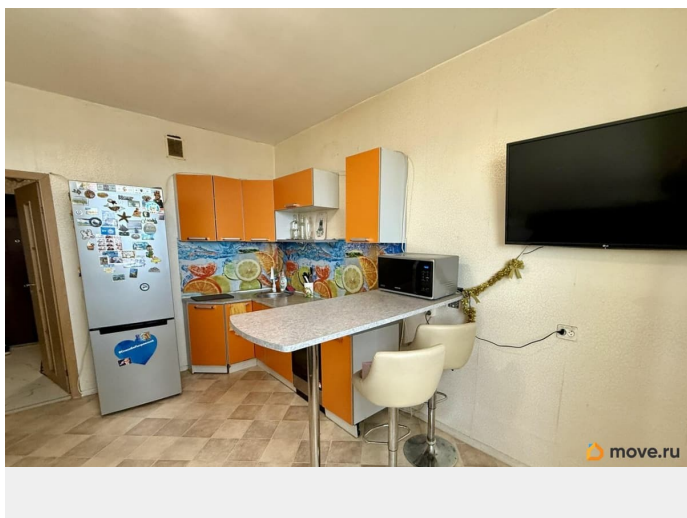
да

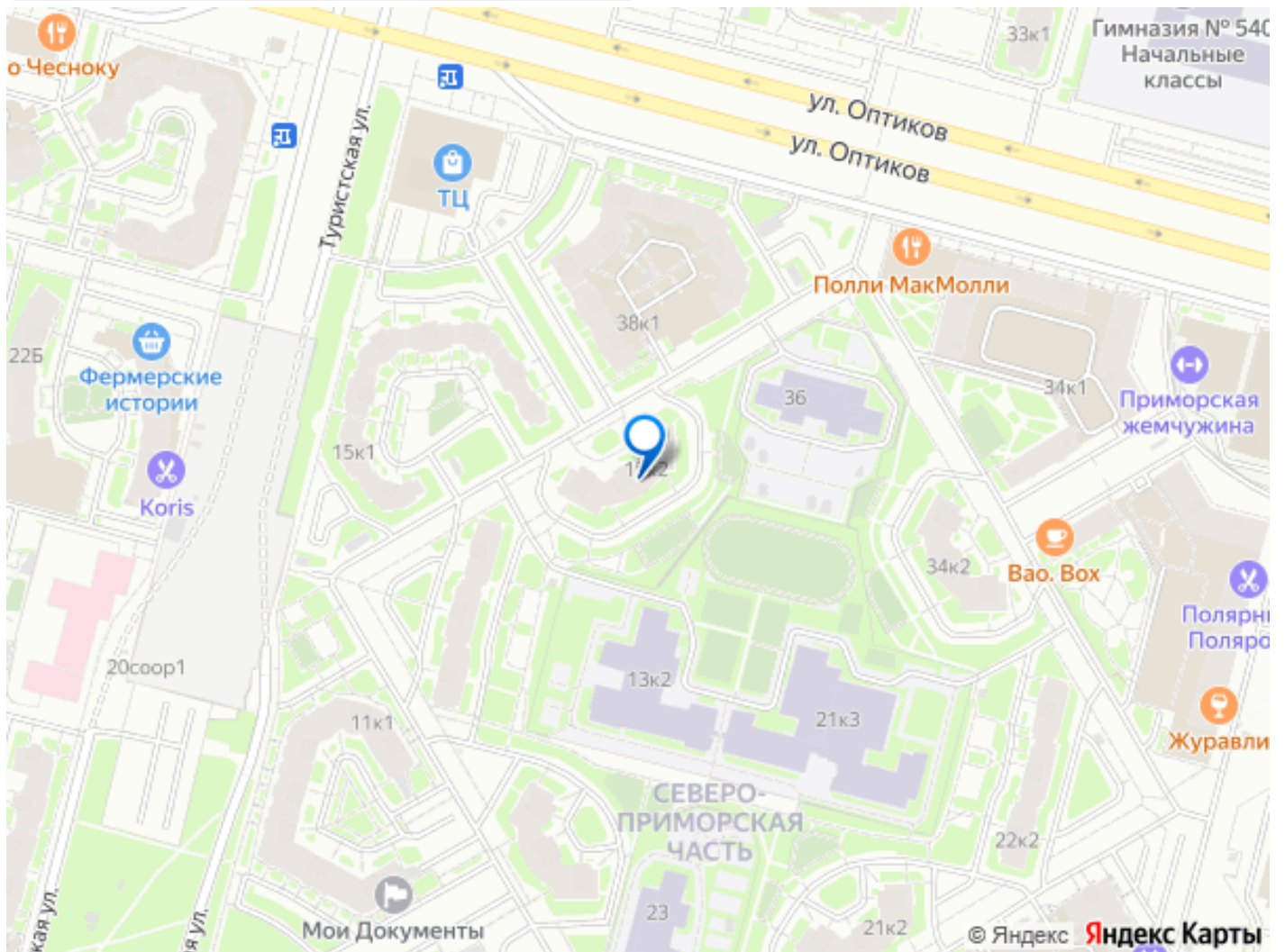
возможна ипотека, лифт, парковка

Описание

Видовая просторная квартира в развитом микрорайоне рядом с метро. Две не проходные комнаты 18 кв.м и 12 кв.м, с выходом на балкон из каждой комнаты. Кухня правильной формы 15.1 кв.м. Два санузла. Удобная прихожая. Балкон 3.8 м.кв. Из окон открывается вид на башню Лахта-центр и панорама города, частично виден залив. Потолки высотой 2.8 м.кв. Дом расположен в отдалении от проезжей части, что обеспечивает меньший шум и частоту воздуха. Над квартирой расположен тех. этаж. Район с отличной инфраструктурой и транспортной доступностью. Во дворе расположены государственные школа, детский сад и МФЦ. Напротив дома торговый центр, с гипермаркетом Перекресток. Первые этажи занимают: аптеки, рестораны, пекарни, отд.банков и т.д. Рядом выезд на Приморское шоссе в направлении курортных районов СПб. Удобный заезд на ЗСД, что позволяет быстро добраться на юг города. 15 минут пешком до ст.м. Беговая и 7 минут транспортом до ст.м. Старая деревня. В двух минутах пешком, строится новая станция метро. В 15 минутах пешком расположен Парк 300-летия Петербурга. В шаговой доступности Юнтоловский заказник. Один совершеннолетний собственник, более пяти

лет в собственности, без обременений.





Move.ru - вся недвижимость России