

🕒 Создано: 18.11.2025 в 12:37

Обновлено: 18.11.2025 в 12:41

Агент

79112501033

Санкт-Петербург, Мытнинская улица, 9

22 500 000 ₽

Санкт-Петербург, Мытнинская улица, 9

Округ

[СПБ, Центральный район](#)

Улица

[площадь Мытнинская](#)

Квартира

Количество комнат

2

Общая площадь

61 м²

Этаж

3/6

Детали объекта

Тип сделки

Продам

Раздел

[Квартиры](#)

Вид из окна

во двор

Покупка в ипотеку

да

возможна ипотека, парковка

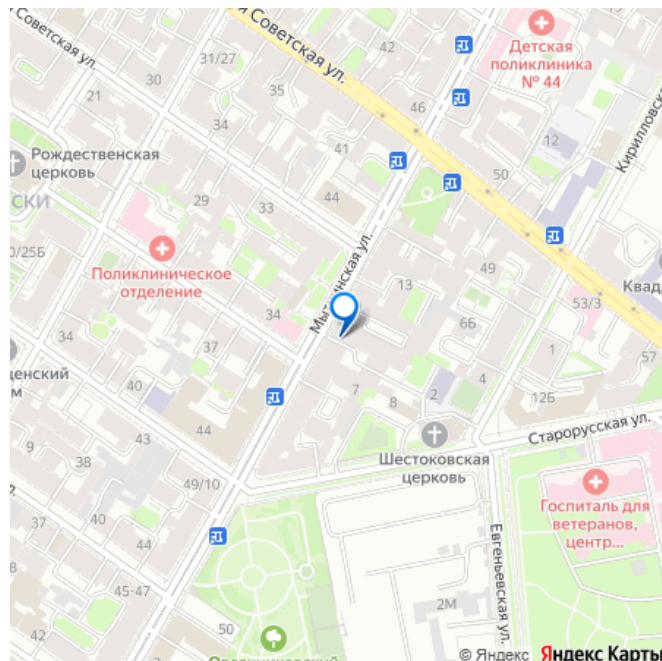
Описание

В продаже квартира с Новым ремонтом в

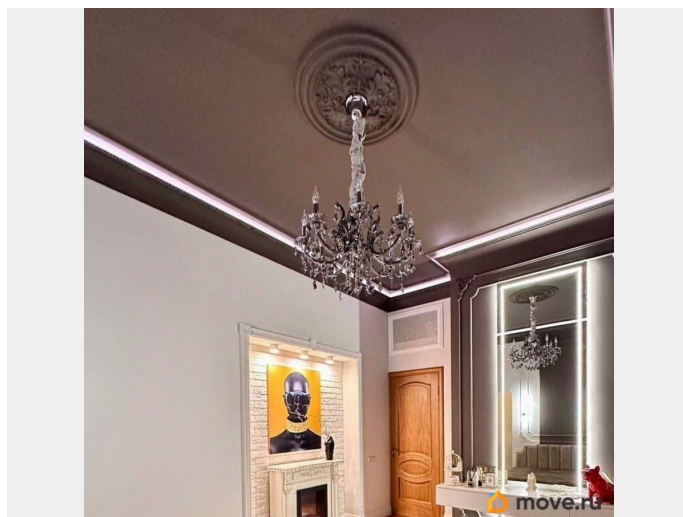
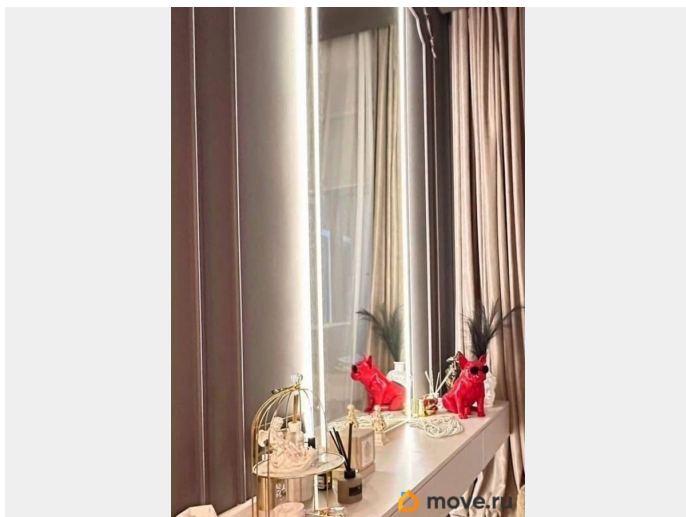
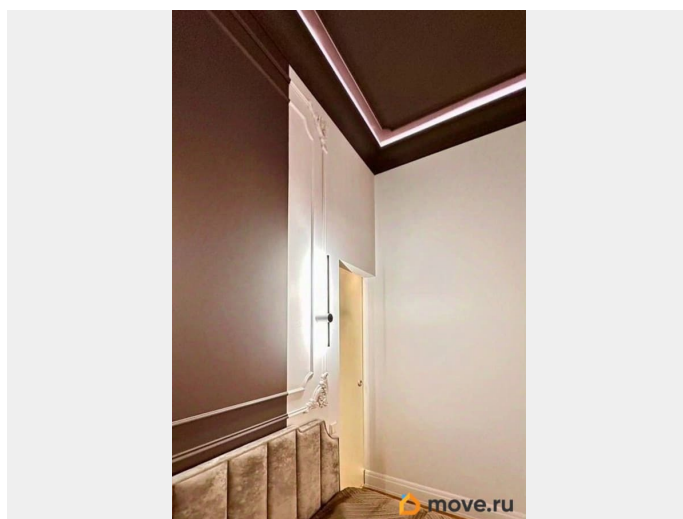
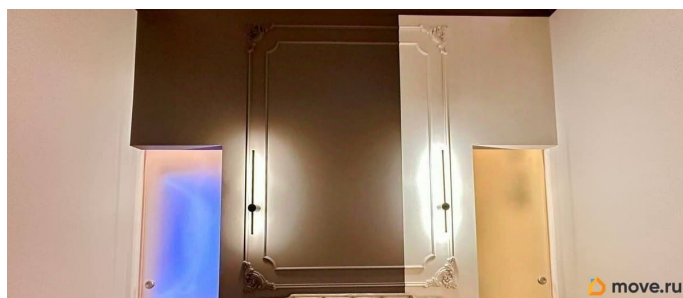
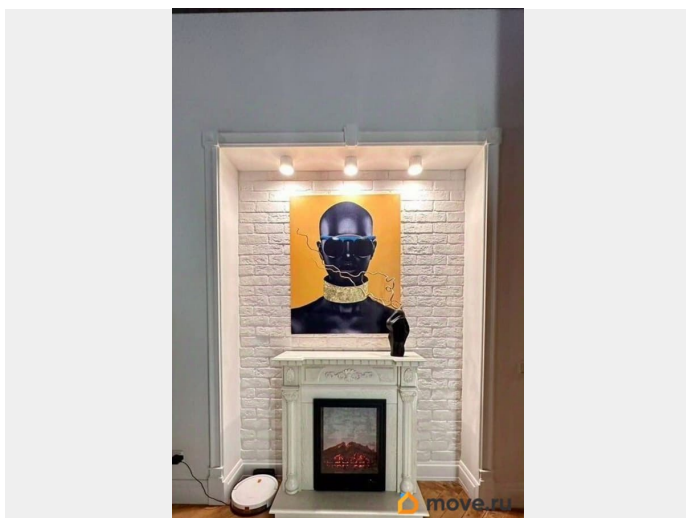
для заметок

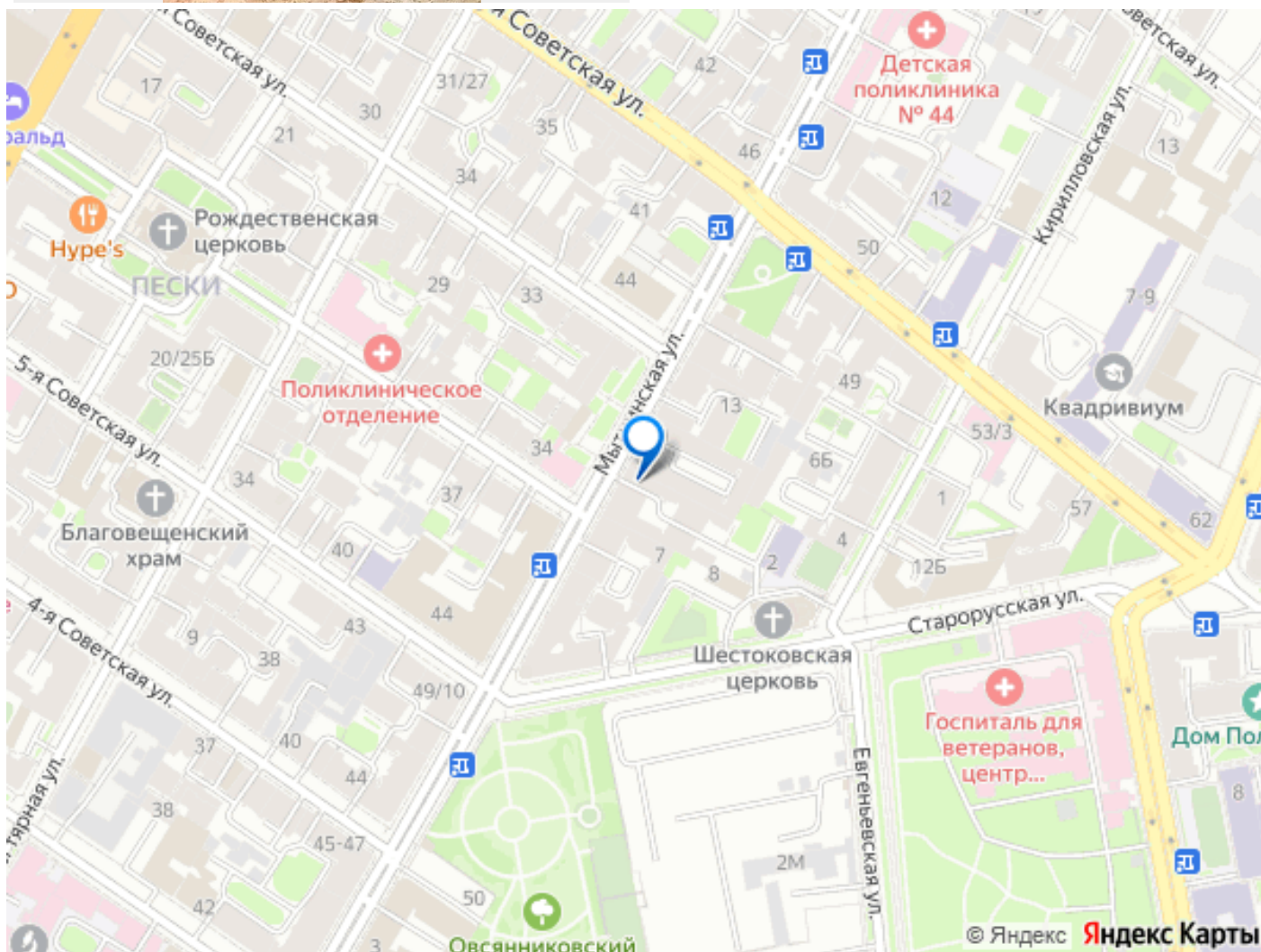
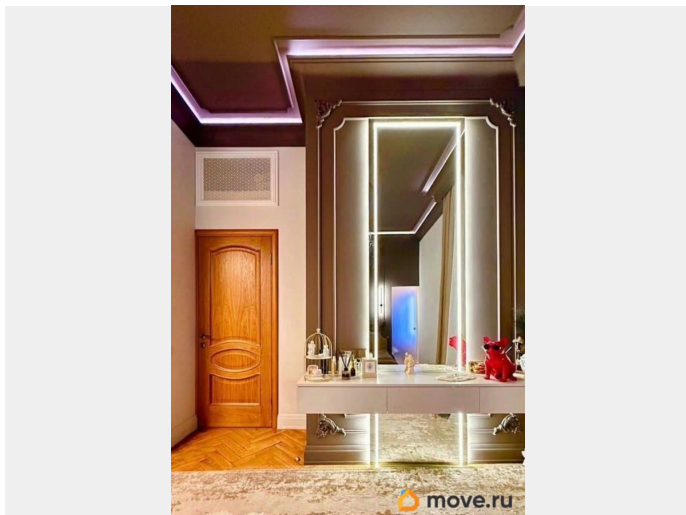


самом сердце исторического Петербурга! Доходный дом ПМ фон Анреп построен из кирпича, в стиле неоклассицизма имеет красивую историю, и стены дома бережно ее хранят! В квартире выполнен качественный ремонт, использованы экологичные материалы, преимущественно европейские. В кухне - гостиной итальянский кварц винил, зона прихожей и санузла - итальянская наборная плитка. Пол на кухне, прихожей и ванной с подогревом. Сантехника испания. Спальня с изолированными гардеробными, с разделением на женскую и мужскую части с отдельными входами. Детская комната универсальная, подойдет для мальчика и для девочки. Детский гарнитур выполнен на заказ. Кухню-гостиную украшает винтажная люстра, гарнитур выполнен под заказ, фасады массив. Квартира оборудована всей необходимой техникой варочная панель, духовой шкаф и стиральная машина, холодильник- LG, сушильная машина, посудомоечная машина Bosch. В квартире много мест для хранения- встроенные шкафы, гардеробные, антресоль. В зоне прихожей располагается хозяйственный шкаф. Имеется кондиционер. Приятные интеллигентные соседи. Двор закрыт, ворота на электронном ключе для прохода и заезда машин. Парковка закрытая во дворе. Видеонаблюдение. Уютный дворик-патио, в летнее время можно отдыхать, жарить шашлыки) Прямо в дворе дома находится детский сад. Вид во дворе на православную Шестоковскую Церковь. 16 минут пешком м Площадь Восстания, 18 минут пешком м Александра Невского. В шаговой доступности находится 4 поликлиники, 9 детских садов, несколько ведущих классических Гимназий Петербурга, Таврический Парк, торговые центры. По желанию покупателя, мебель и



техника остается. Один взрослый
собственник, без обременений.





Move.ru - вся недвижимость России