

Создано: 20.11.2025 в 13:15

Обновлено: 20.12.2025 в 18:11

<https://spb.move.ru/objects/9286720305>

Анна Еселева, Анна Еселева

79119739443

Санкт-Петербург, улица Тельмана, 30к2

11 590 000 ₽

Санкт-Петербург, улица Тельмана, 30к2

Округ

[СПБ, Невский район](#)

Улица

[улица Тельмана](#)

Квартира

Количество комнат

2

Общая площадь

61 м²

Этаж

4/17

Детали объекта

Тип сделки

Продам

Раздел

[Квартиры](#)

Тип балкона

лоджия

Вид из окна

во двор

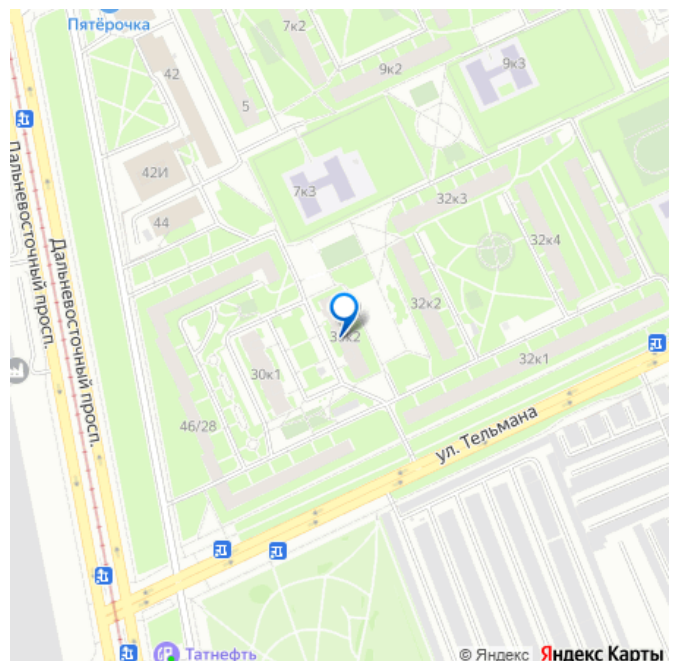
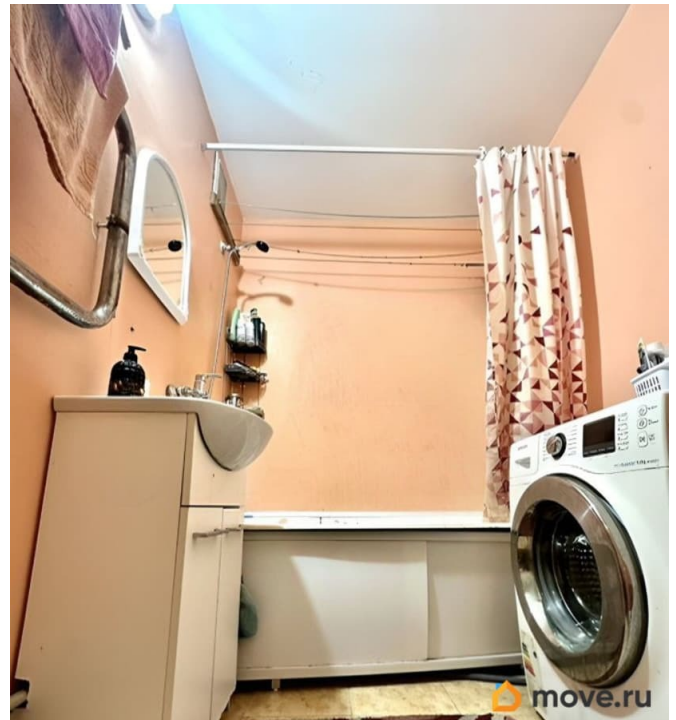
Покупка в ипотеку

да

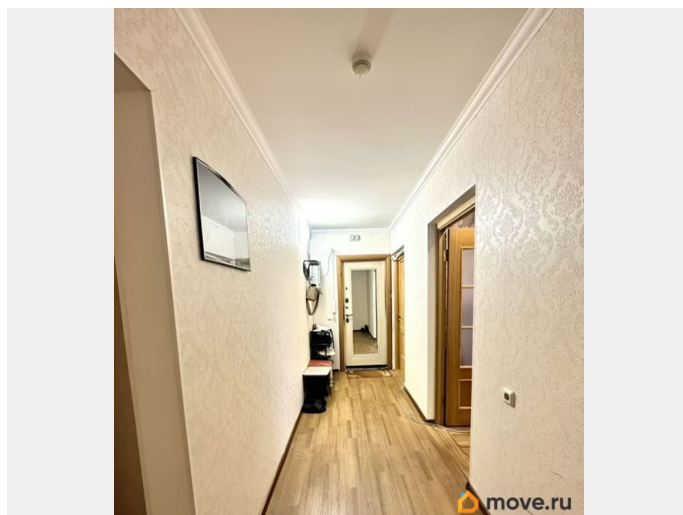
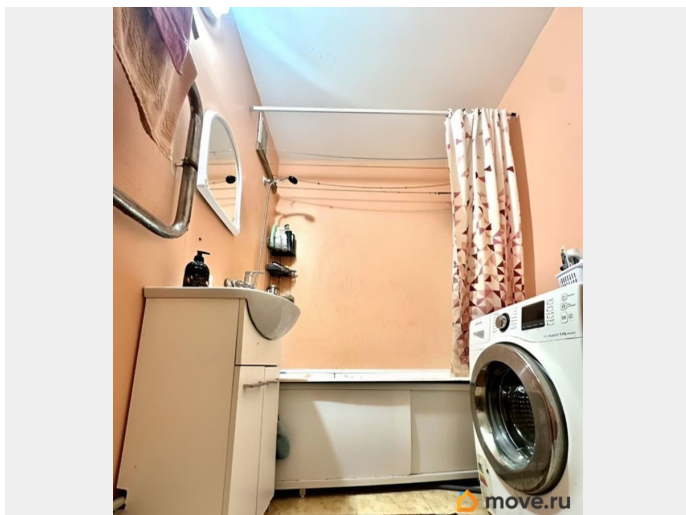
возможна ипотека

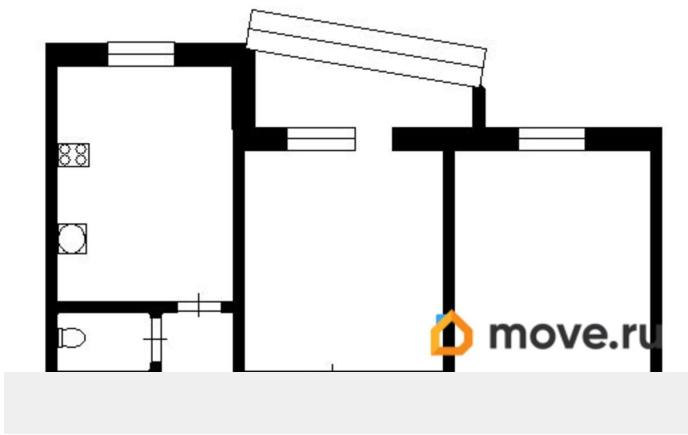
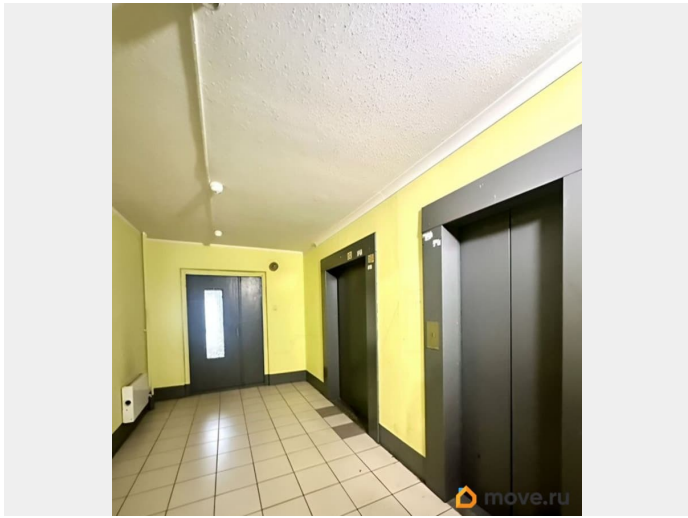
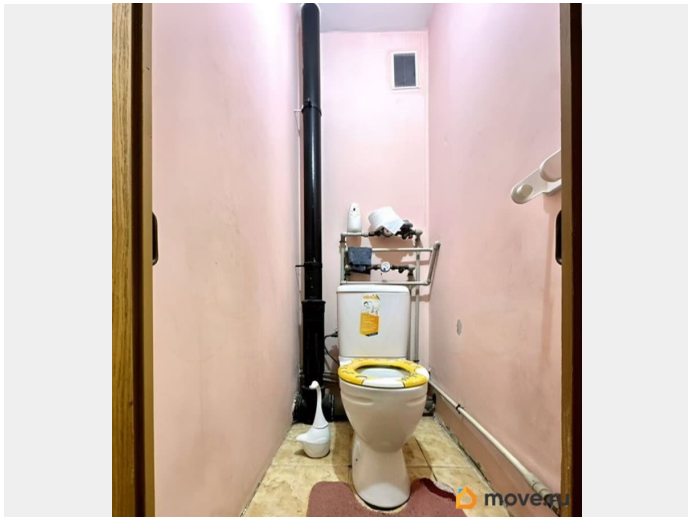
Описание

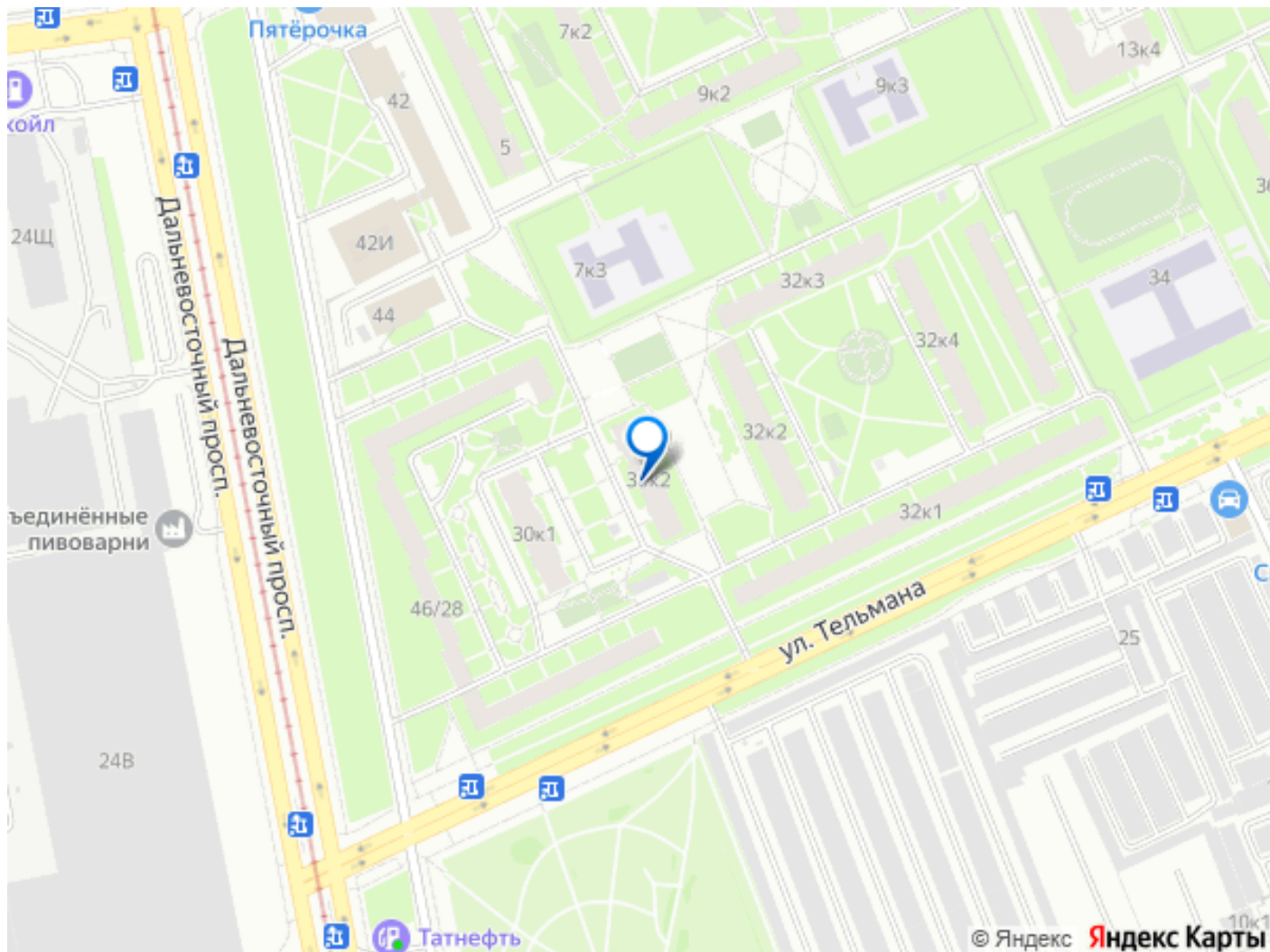
для заметок



Продаётся 2-комнатная квартира в зелёном и тихом районе спб, ул. Тельмана, д. 30, корп. 2. Общая информация: Просторная и светлая 2-комнатная квартира с отличной планировкой. Комнаты изолированные, большая кухня, удобный коридор и лоджия с видом во двор. Идеально подойдёт для семьи для комфортного проживания. Площадь: 61,2. Комнаты: изолированные 17,2 кв. М и 19,4 кв. М. Кухня: 10 м?, с выходом на застеклённую лоджию. Окна выходят в тихий зелёный двор — никакого уличного шума, спокойствие и свежий воздух. Преимущества квартиры: Раздельные, светлые комнаты — удобно для семьи. Просторный коридор с возможностью размещения шкафов. Уютная кухня с лоджией. Окна на зелёную сторону, нет шума дорог. Чистый подъезд, хорошие соседи. О районе: Дом расположен в обжитом районе с развитой инфраструктурой: Рядом школы, детские сады, поликлиника. Магазины, супермаркеты, кафе — всё в пешей доступности. Отличная транспортная доступность — до метро 7 минут транспортом, рядом остановки. Удобный выезд на Кад. Юридически квартира чиста, обременение ипотека Сбербанка, подходит под ипотеку в Сбербанке. Звоните — с радостью покажем вам квартиру в удобное для вас время!







Move.ru - вся недвижимость России