

🕒 Создано: 14.03.2026 в 02:35

🔄 Обновлено: 15.04.2026 в 19:10

**27 036 492 ₺**

Округ

[СПБ, Василеостровский район](#)

## Квартира

Количество комнат

2

Высота потолков

3.02 м

Жилая площадь

25.6 м<sup>2</sup>

Площадь кухни

20.3 м<sup>2</sup>

Общая площадь

62.16 м<sup>2</sup>

Этаж

5/6

## Детали объекта

Тип сделки

Продам

Раздел

[Квартиры](#)

Тип санузла

совмещенный

Вид из окна

на улицу

Ремонт

<https://spb.move.ru/objects/9291690651>

**Петербургская Строительная  
Компания, Петербургская  
Строительная Компания  
79238996018**

для заметок

**ГАЛЕРНАЯ  
гавань**

2-комнатная  
**62,16 м<sup>2</sup>**

- Без отделки

Передача ключей  
в 3 кв. 2028 г.

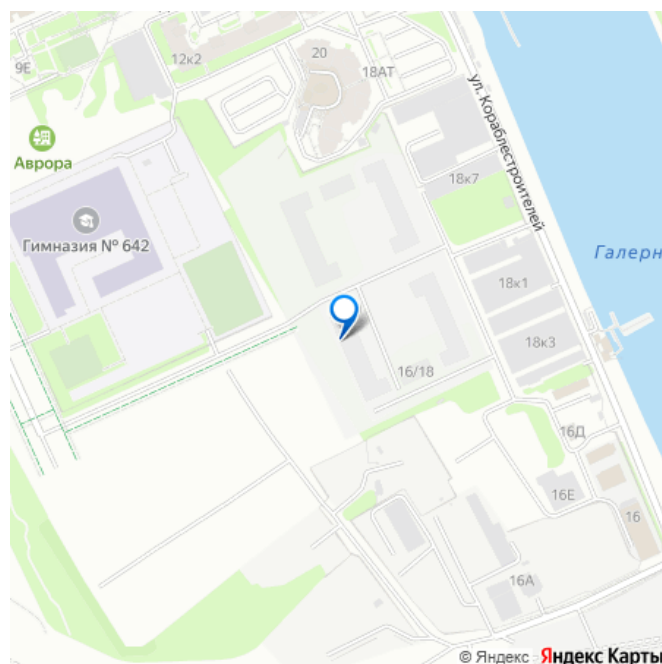
**ПСК** ПРОЕКТ  
БЮРО КОМПАНИИ



Корпус  
№ 5

Этаж  
5/6

 **move.ru**  
7 9 2 3 8 9 9 6 0 1 8



© Яндекс - Яндекс Карты

без отделки

---

Квартира в новостройке

да

---

Год сдачи

3 квартал 2028 г.

---

Покупка в ипотеку

да

---

возможна ипотека, лифт

## Описание

2-комн. квартира в ЖК «Галерная гавань» на 5 этаже. Квартира без отделки, после оформления собственности можно делать ремонт. Общая площадь: 62.16 кв.м., жилая: 25.55 кв.м., площадь просторной кухни-столовой: 20.32 кв.м. Квартира без проходных комнат, окна выходят на три стороны дома. В квартире один совмещенный и один отдельный санузел. Высота потолков 3.02 м. Квартира находится в корпусе 5. Дом монолитный, одноподъездный, высотой 6 этажей. На этаже 4 квартиры. В подъезде 1 грузовой лифт. Начало строительства - 4 квартал 2025 года. Окончание строительства - 3 квартал 2028 года. Оформление сделки по договору долевого участия. В шаговой доступности от жилого комплекса имеется станция метро (расстояние по прямой) «Приморская» (1.6 км), также недалеко от этого корпуса находятся станции метро: «Горный институт», «Василеостровская», «Спортивная», «Крестовский остров». «Галерная гавань» — это жилой комплекс бизнес-класса в исторической части Васильевского острова — на берегу Галерной гавани, ведущей свою историю с 1724 года. В свою очередь, исторический Васильевский остров это университеты, школы, детские

сады, поликлиники, несколько станций метро и прочая инфраструктура без проблем с транспортной доступностью. В «Галерной гавани» шесть корпусов на 813 квартир, площадью от 29,5 до 134 кв.м. Высота потолков 3 м. Два корпуса из шести всего на 20 квартир. На верхних этажах расположатся квартиры с большими террасами и панорамным остеклением. Также есть квартиры с французскими балконами и мастер-спальнями. Четыре квартиры из каждых пяти с видами из окон на тихую воду, на старые и новые городские символы. Паркинг займет весь подземный объем квартала, и будет вмещать 606 автомобилей. Фасады «Галерной гавани» выполняются в стиле баварской кирпичной кладки, с акцентами из керамогранита графитового оттенка. Объемы задаются ризалитами с художественной подсветкой. Для жителей будет создан комьюнити-клуб с переговорной и библиотекой, кинозалом, кофе-пойнтом, детской комнатой с пространством для мастер-классов, фитнес-зоной, а также бьюти-кабинетом. «Галерная гавань» — это также первый в Петербурге жилой комплекс с общественным пространством у воды. ГК «ПСК» восстановит десять исторических зданий, в которых расположатся рестораны, кафе, фитнес-клуб с бассейном, культурное пространство, театр и офисы. При этом набережная будет превращена в пешеходную, в территорию общественного пространства. #ZMFIA5

# ГАЛЕРНАЯ *гавань*

2-комнатная  
62,16 м<sup>2</sup>

• Без отделки

Передача ключей  
в 3 кв. 2028 г.

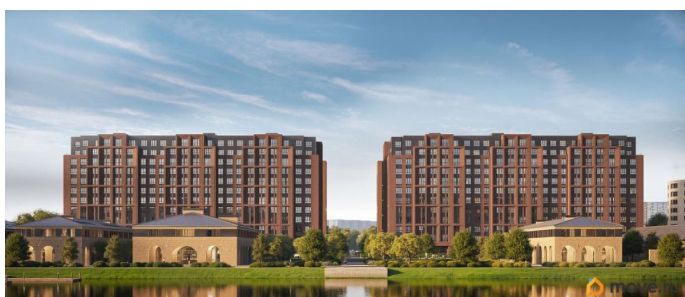
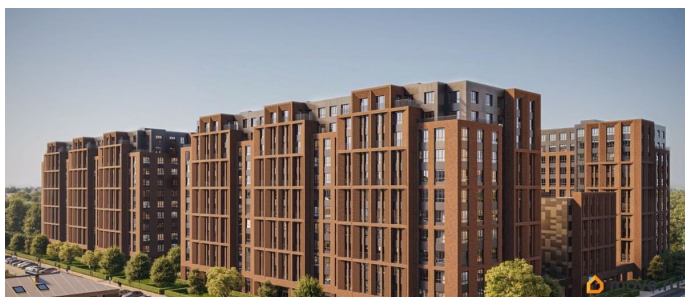
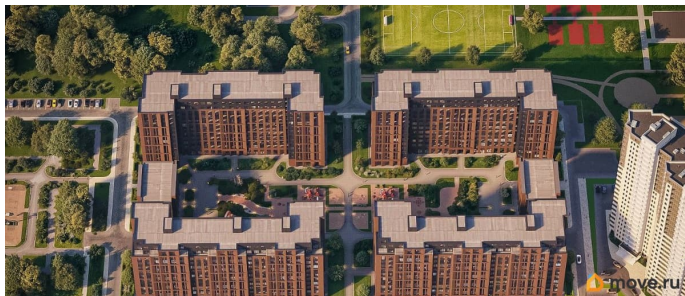


ПСК ПРОЕКТ  
ГРУППЫ КОМПАНИЙ

Корпус  
№ 6

Этаж  
5/12/6

Визуализация  
move.ru





Move.ru - вся недвижимость России