

пск, пск

**89251234567**

Санкт-Петербург, Полюстровский пр-т, 87

**22 477 515 ₽**

Санкт-Петербург, Полюстровский пр-т, 87

Улица

[проспект Полюстровский](#)

## Квартира

Количество комнат

2

Общая площадь

62.2 м<sup>2</sup>

Этаж

8/13

## Детали объекта

Тип сделки

Продам

Раздел

[Квартиры](#)

Ремонт

с отделкой

Квартира в новостройке

да

## Описание

2-комн. квартира с предчистовой отделкой в ЖК «RESPECT» на 8 этаже. Общая площадь: 62.19 кв.м., жилая: 28.82 кв.м., площадь просторной кухни-столовой: 15.55 кв.м. Квартира - распашонка, без проходных

для заметок

**RESPECT**

2-комнатная  
62,19 м<sup>2</sup>

• Предчистовая отделка  
• Распашонка  
Передача ключей  
в 4 кв. 2027 г.

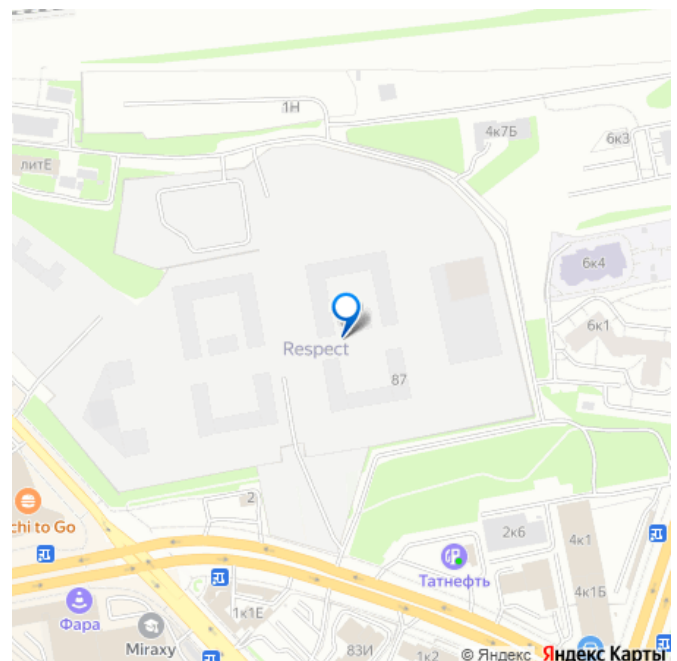
пск  
проект  
группы компаний



Корпус  
№3.2

Этаж  
8 из 13

Высота  
2.7 м



комнат, окна выходят на разные стороны дома. В квартире один балкон, один отдельный санузел. Высота потолков 2.7 м. Квартира будет сдана с отделкой WHITE BOX, в которую включены следующие виды работ:

- заливка стяжки;
- установлена система отопления квартиры;
- подготовлены потолки;
- все стены выровнены, грунтованы и оштукатурены;
- электрическая проводка разведена по комнатам.

Квартира будет готова к чистовой отделке. Дом монолитный, многоподъездный, переменной этажности, от 10 до 13 этажей. Квартира находится в 1-й секции высотой 13 этажей в корпусе 3.2. На этаже 5 квартир. В подъезде 1 пассажирский и 1 грузовой лифт. Начало строительства - 3 квартал 2025 года. Окончание строительства - 4 квартал 2027 года. Оформление сделки по договору долевого участия. В шаговой доступности от жилого комплекса расположены станции метро (расстояние по прямой): «Лесная» (800 м), «Площадь Мужества» (1.4 км), «Выборгская» (1.9 км), также недалеко от этого корпуса находятся станции метро: «Академическая», «Политехническая».

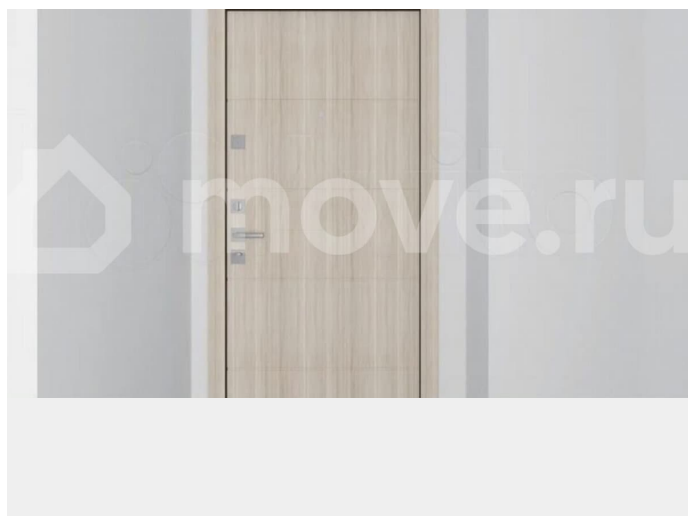
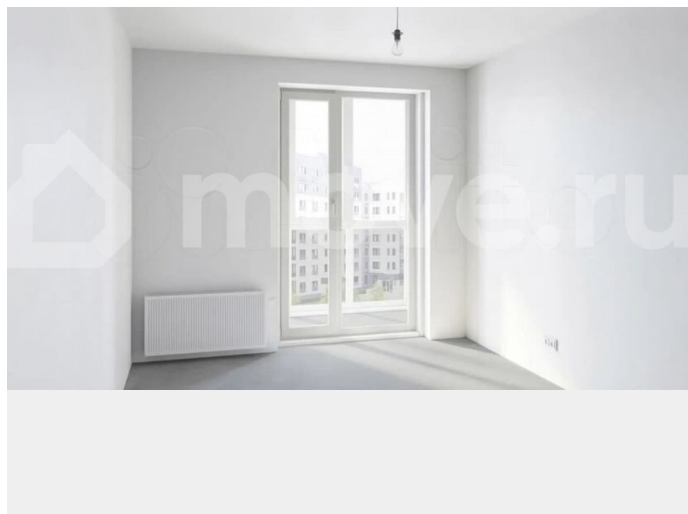
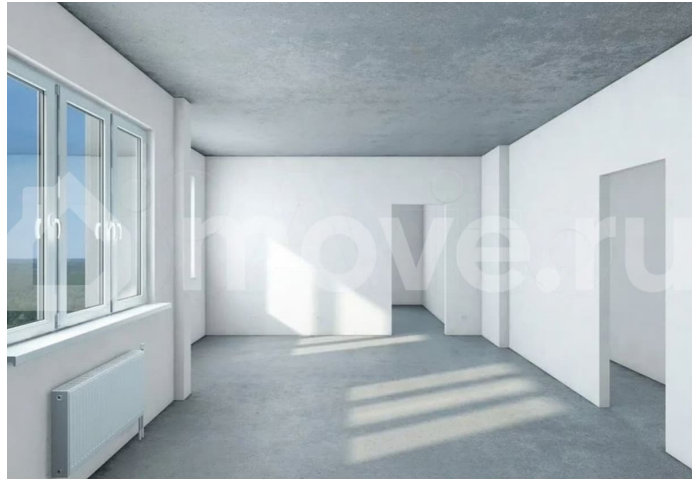
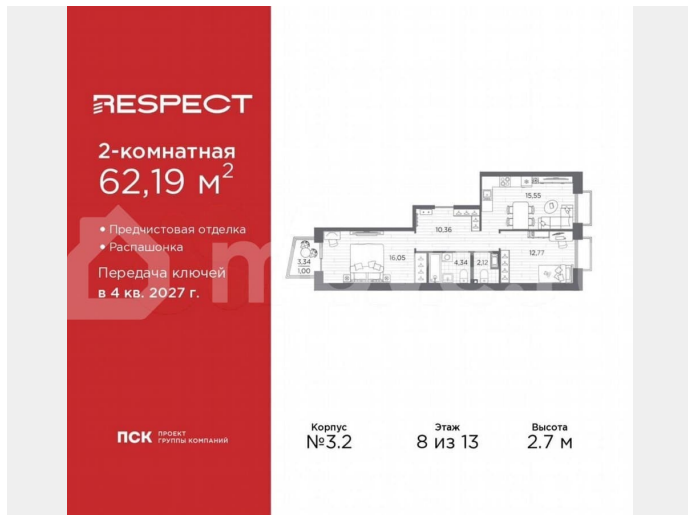
Жилой квартал «RESPECT» строится на Полюстровском пр, 87, в одной из самых востребованных локаций Петербурга. В 10 минутах пешком - метро «Лесная» и в 10 минутах на транспорте - Петроградская сторона. Высота домов от 7 до 13 этажей. Квартиры сдаются с отделкой white box и с чистовой отделкой. На территории Respect строится школа на 1125 учащихся и детский сад на 240 мест. Запроектированы собственная газовая котельная, закрытая территория, дворы без машин и подземные паркинги с лифтами. В проекте предусмотрены трапециевидные балконы или остекленные лоджии, которые, с одной

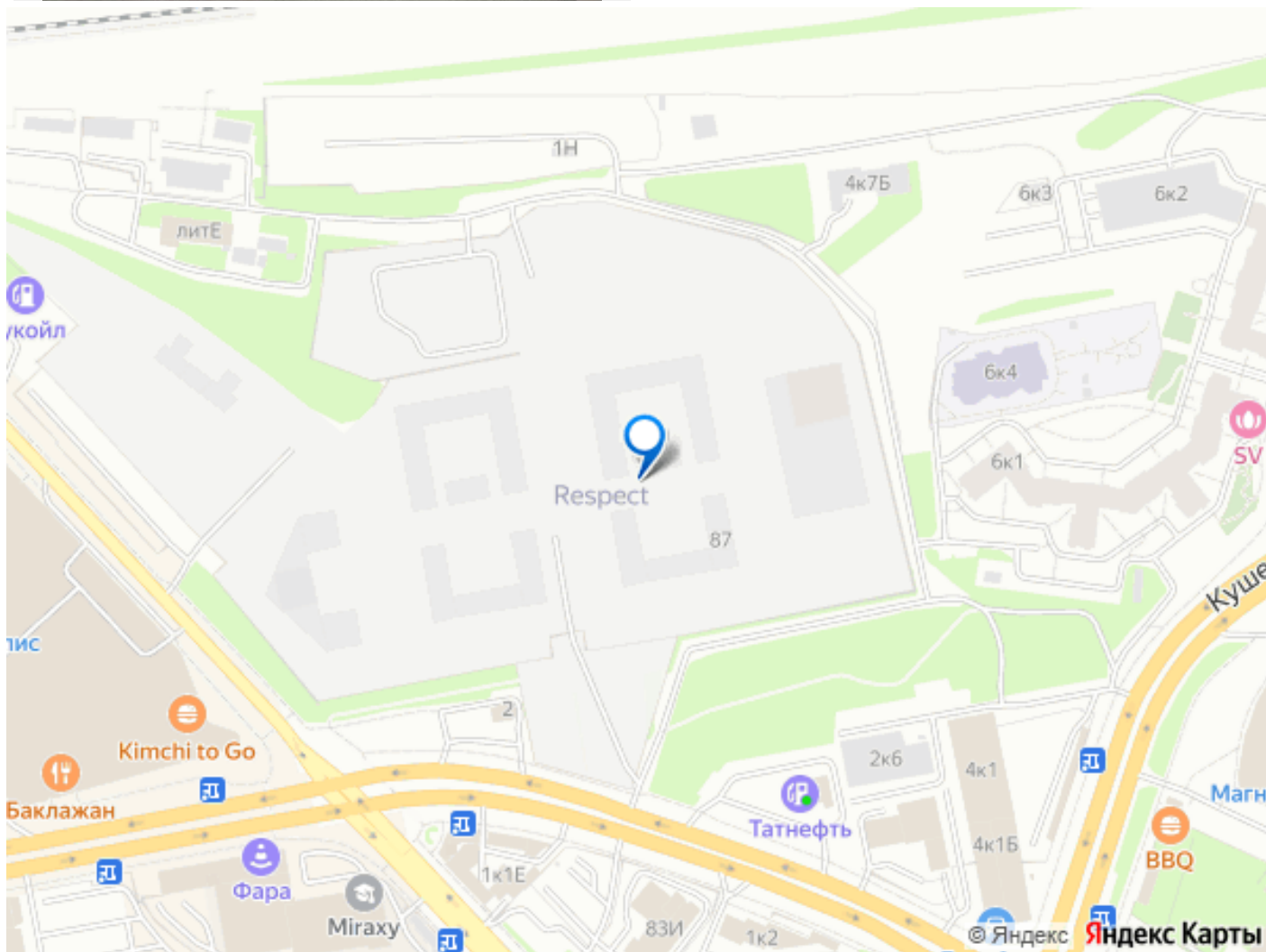
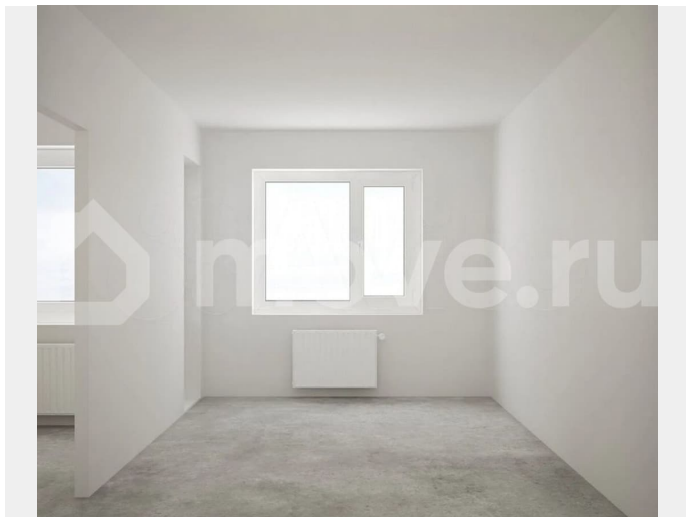
стороны, исключают монотонность фасада, являясь декоративными элементами, с другой – дополнительным функциональным пространством в квартирах. Цветовая гармония фасадов каждого дома раскрывает характер квартала. Коричневый цвет клинкерного кирпича со структурой водяных штрихов — цвет уюта и безопасности, сдержанности и надёжности. Вентилируемые фасады облицованы клинкерным кирпичом. Его высокая прочность позволяет давать 100 лет гарантии на этот материал.

Водопоглощение клинкерного кирпича составляет менее 5%, за счет чего у него высокая теплопроводность и прочность. В квартале запроектированы внутренние закрытые территории дворов домов без доступа автомобилей и безбарьерная среда для велосипедистов и колясок.

Предусмотрены IP-домофония с функцией дистанционного открывания калиток и парадных, а также дистанционный сбор показаний счетчиков и мобильное приложение для жителей. Для безопасности жителей квартала - круглосуточное видеонаблюдение и служба охраны. В каждой квартире предусмотрены внешние корзины для кондиционеров. Вся территория квартала будет связана единой концепцией благоустройства, разработанной ландшафтным бюро L.BURO. На эксплуатируемой кровле на уровне первого этажа в домах №1 и №4 будут обустроены общественные видовые террасы. Это станет не только привлекательным местом с красивым видом, но и удобным, многофункциональным пространством. Дизайн парадных зон и входных групп - сочетание лаконичности отделки и декоративных элементов с текстурами из натурального камня и дерева с

приглушенной подсветкой теплым светом. Во входных группах расположены гостевые зоны с мягкой мебелью. Отдельное помещение оборудованное трапом, где удобно мыть не только питомцев после прогулки, но и велосипеды и игрушки для песочницы. (AQID02514981)





Move.ru - вся недвижимость России