

Анатолий Догадин, Анатолий Догадин
79819159809

Санкт-Петербург, Санкт-Петербургский
проспект, 9

16 000 000 ₽

Санкт-Петербург, Санкт-Петербургский проспект, 9

Округ

[СПБ, Петродворцовый район](#)

Квартира

Количество комнат

2

Высота потолков

3.2 м

Жилая площадь

42.5 м²

Площадь кухни

6.7 м²

Общая площадь

62.2 м²

Этаж

3/4

Детали объекта

Тип сделки

Продам

Раздел

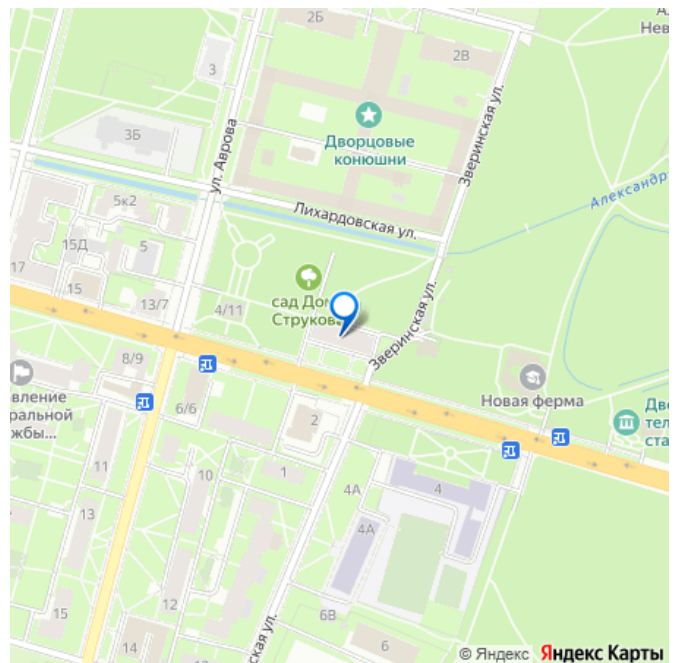
[Квартиры](#)

Тип балкона

балкон

Тип санузла

для заметок



совмещенный

Вид из окна

на улицу

Ремонт

дизайнерский

Покупка в ипотеку

да

возможна ипотека, лифт, парковка

Описание

Продается просторная квартира с качественным дизайнерским ремонтом в классическом стиле в сталинском доме в самом сердце исторического ансамбля города Петергоф. Дом 1940 года постройки - время расцвета капитального строительства в нашей стране, лучшая эпоха в архитектуре советского периода, когда еще не возобладали идеи тотальной экономии и оптимизации; прошел капитальную реконструкцию в 1995, ремонт фасада - 2013; кирпичные стены; железобетонные перекрытия. В квартире есть просторный балкон (всего 2 в доме), что решает одну из основных проблем сталинок и домов дореволюционного времени - место под установку кондиционера. Выносной блок расположен на балконе, а не на фасаде и не требует согласования, которое зачастую просто невозможно получить. Ремонт выполнен на высочайшем уровне: кухонный гарнитур из массива, качественная мебель, сантехника и встроенная техника, гипсовые декоративные элементы, хрустальные люстры и многое другое. Представленная на фотографиях мебель и встроенная техника остается новому собственнику. Один взрослый собственник, в собственности более

5 лет. Без обременений. Тип сделки встреча.

Преимущества: - Очень качественный дом.

Внешние кирпичные стены толщиной 75 см, внутренние 50 см. Высокие потолки - 3.2м,

наличие просторного балкона. - Просторная

свободная планировка позволяет зонировать

квартиру по своему усмотрению. Окна на юг,

квартира потрясающе светлая и солнечная. -

При проведении ремонта в квартире были

заменены инженерные системы: проводка,

трубы. - Итальянская кухня из массива

Vetreteria Masetti, сантехника Hansgrohe,

встроенная техника (духовой шкаф,

посудомойка) Smeg, встроенный

холодильник, каменная мойка. - Уникальное

местоположение: дом расположен в саду

памятника архитектуры Дача Струкова, 200м

вход в просторнейший парк Александрия,

300м вход в ГМЗ Петергоф через ул. Аврова. -

При этом в шаговой доступности остается вся

необходимая инфраструктура: через дорогу

расположена школа, дом детского

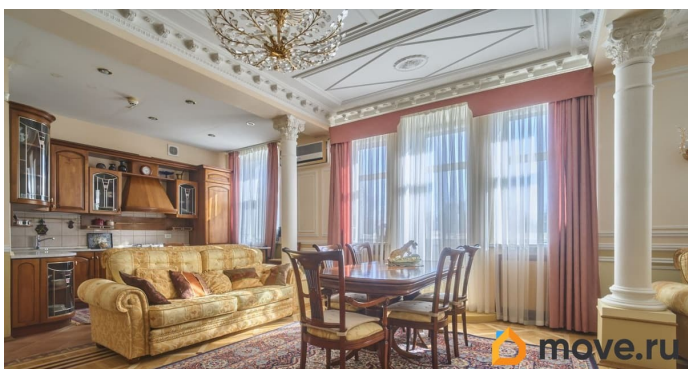
творчества. Детская и взрослая поликлиники

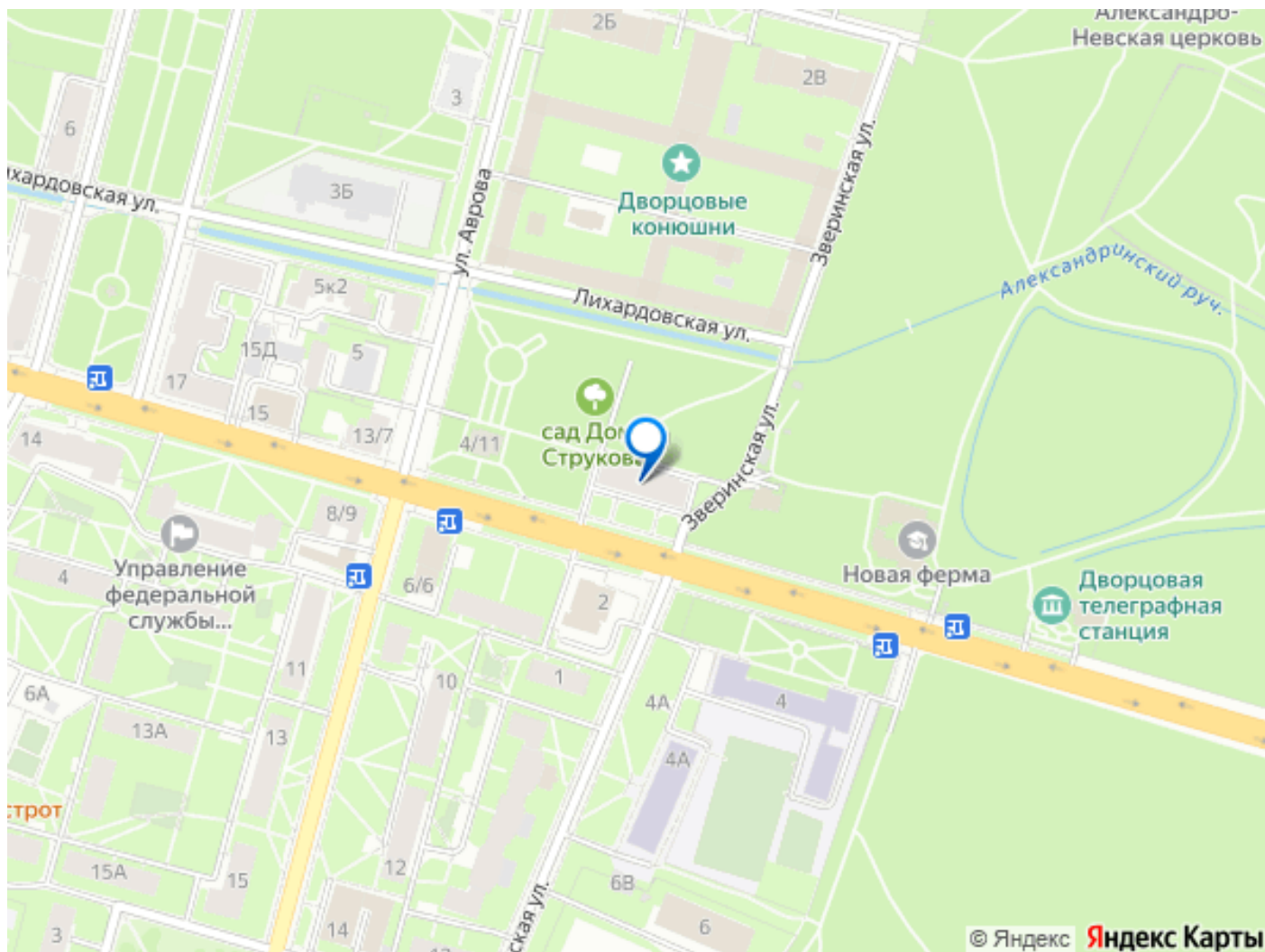
10 минут пешком. МФЦ 15 минут. 300 м до

большого супермаркета Верный. 5 минут до

остановки автобуса-экспресса в Петербург.







Move.ru - вся недвижимость России