

15 864 732 ₺

Округ

[СПБ, Пушкинский район](#)

Квартира

Количество комнат

2

Высота потолков

2.75 м

Жилая площадь

39 м²

Площадь кухни

5 м²

Общая площадь

62.2 м²

Этаж

3/4

Детали объекта

Тип сделки

Продам

Раздел

[Квартиры](#)

Тип балкона

лоджия

Тип санузла

раздельный

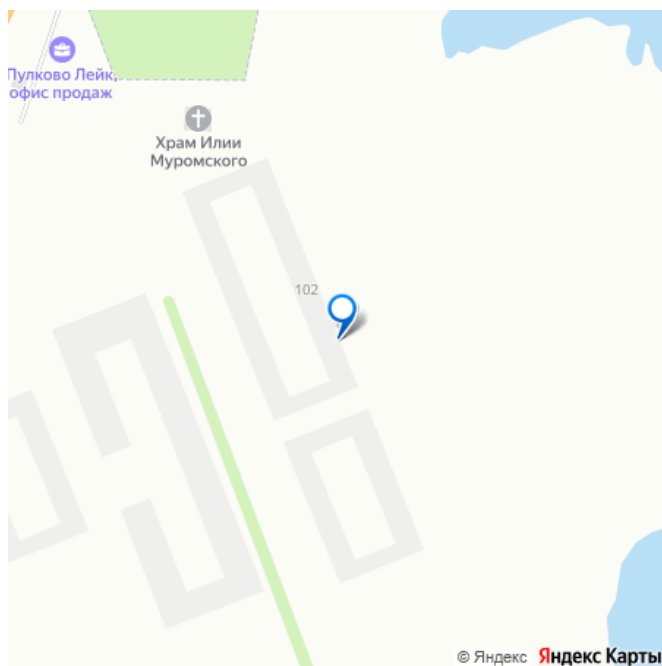
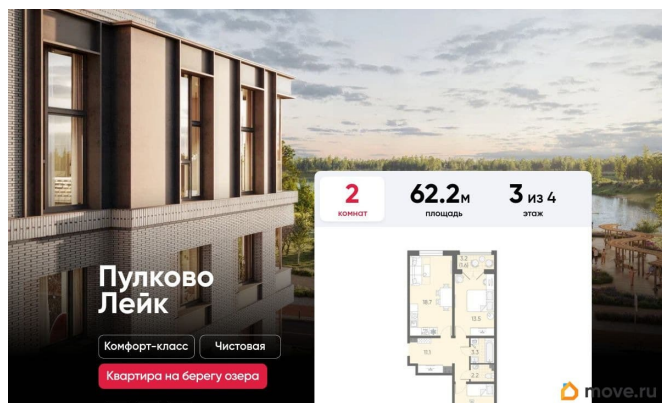
Вид из окна

<https://spb.move.ru/objects/9287559448>

ЛСР Санкт-Петербург, ЛСР Санкт-Петербург

79330163466

для заметок



во двор

Ремонт

с отделкой

Квартира в новостройке

да

Год сдачи

3 квартал 2028 г.

Покупка в ипотеку

да

возможна ипотека, лифт

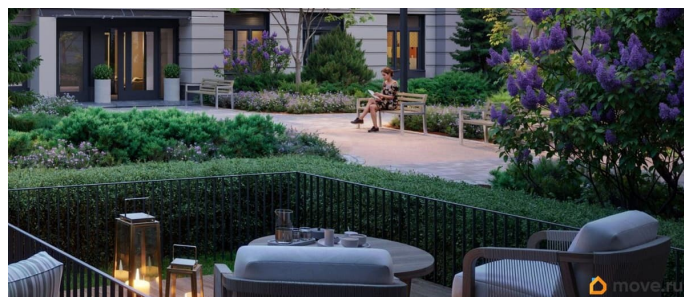
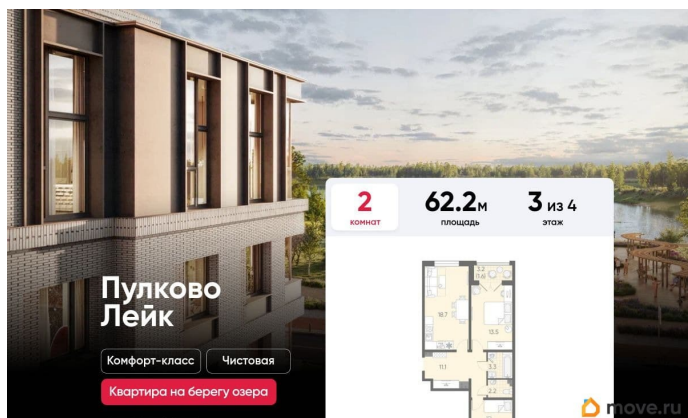
Описание

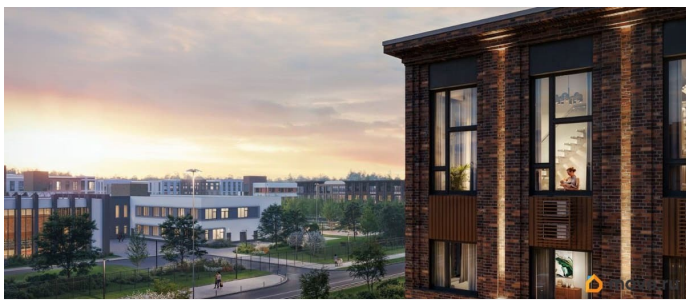
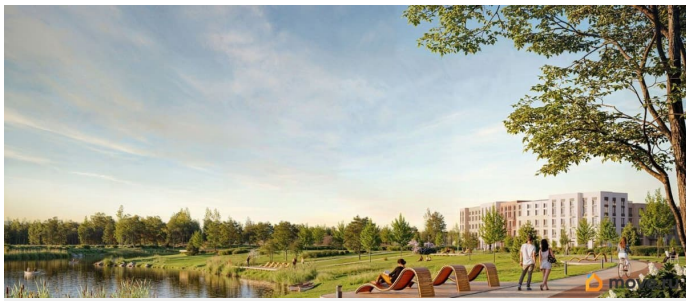
Цена действует при 100% оплате и на определенные ипотечные программы. Подробности — в отделе продаж по телефону. Продается 2-комнатная квартира в ЖК «Пулково Лейк» на 3 этаже. Общая площадь составляет 62.20 кв. м. Квартира с чистовой отделкой. Жилой комплекс «Пулково Лейк» располагается по адресу Санкт-Петербург, Московский. Пулково Лейк - проект малоэтажной застройки на берегу озера на границе Московского и Пушкинского районов. Дома высотой всего 4 этажа, квартиры от уютных студий до трехкомнатных квартир для большой семьи. Широчайший выбор планировок, включая квартиры с мастер-спальнями, патио, каминами, саунами, двухуровневые квартиры. Школа, детские сады, парк на берегу озера и выезды на Пулковское и Петербургское шоссе. Расположение: • 5 мин на авто до Аэропорта Пулково; • 10 мин на авто до станций метро «Московская»; • 10-15 мин на авто до городов Пушкина, Павловска и Гатчины; • 20 мин на авто до центра Санкт-Петербурга. Квартиры в проекте сдаются с

предчистовой и чистовой отделкой Comfort Stone и Comfort Wood по современным стандартам - Вы можете сами выбрать отделку, подходящую именно Вам. Дома оборудованы самыми современными инженерными системами и «Умным домом». В рамках проекта будет построена современная школа на 925 мест и 2 детских сада на 160 и 240 мест, выезды на Пулковское и Петербургское шоссе, а также храм рядом со сквером «Пулковский рубеж». Общественное пространство вдоль берега озера превратится во всесезонный парк, в котором найдется место для любых активностей от пробежек, катания на САПах и велосипедах до отдыха в шезлонгах и любования закатом солнца. Зимой будет работать каток, проложен лыжный маршрут, предусмотрено место для новогодней елки и горок для детей. Для Ваших питомцев - площадка для выгула собак. Преимущества:

- Высота потолков от 2,6 до 4,5 м;
- Уникальные планировки;
- Парк на берегу озера;
- Система «Умный дом»;
- Дворы без машин;
- Колясочная в парадной;
- Видеонаблюдение в холлах, на первом этаже, в лифтах и в паркингах.

Успейте приобрести квартиру на выгодных условиях! Чтобы узнать подробности, обращайтесь за консультацией по телефону.







Move.ru - вся недвижимость России