

Создано: 24.10.2025 в 02:05

Обновлено: 15.01.2026 в 00:58

Санкт-Петербург, проспект Большой
Петроградской стороны, 7/4

25 300 000 ₽

Санкт-Петербург, проспект Большой Петроградской
стороны, 7/4

Округ

[СПБ, Петроградский район](#)

Квартира

Количество комнат

2

Высота потолков

3.2 м

Жилая площадь

22 м²

Площадь кухни

32 м²

Общая площадь

62.5 м²

Этаж

2/6

Детали объекта

Тип сделки

Продам

Раздел

[Квартиры](#)

Тип санузла

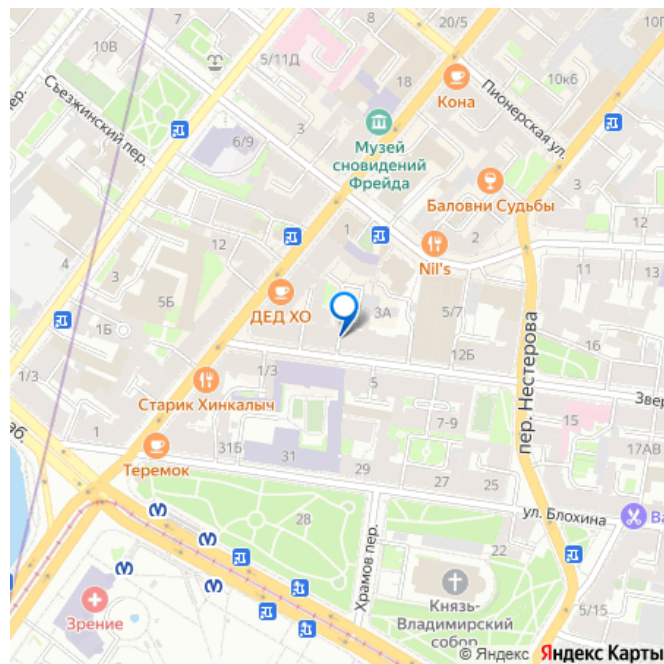
совмещенный

<https://spb.move.ru/objects/9285999615>

**Александр Квашневский, Александр
Квашневский**

79819545018

для заметок



Вид из окна

во двор

Ремонт

дизайнерский

лифт, парковка

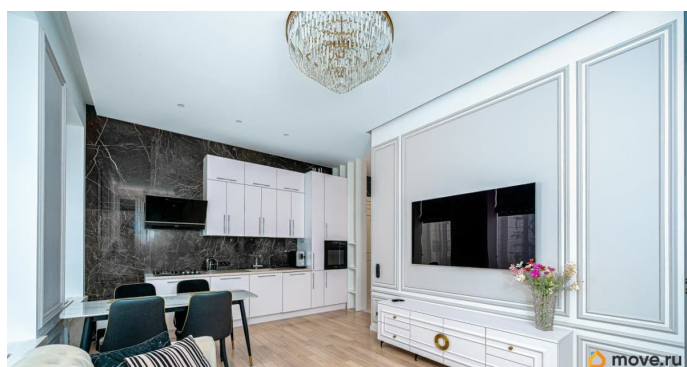
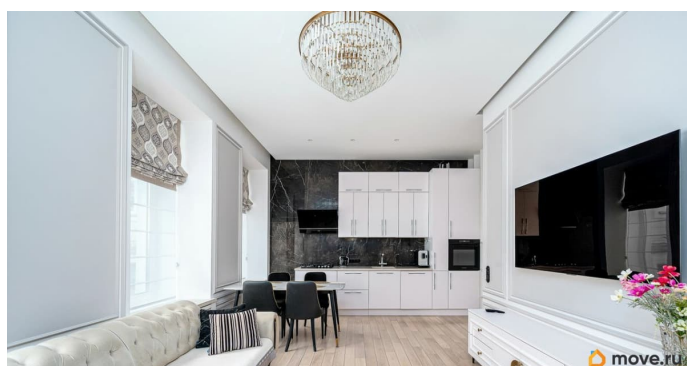
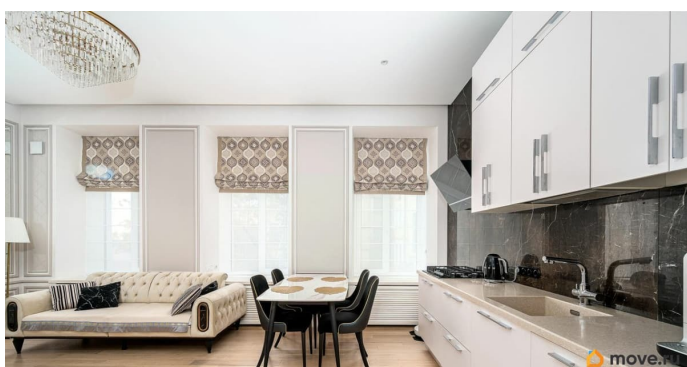
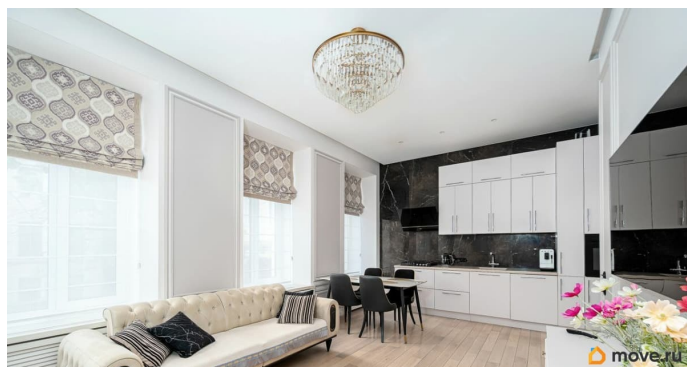
Описание

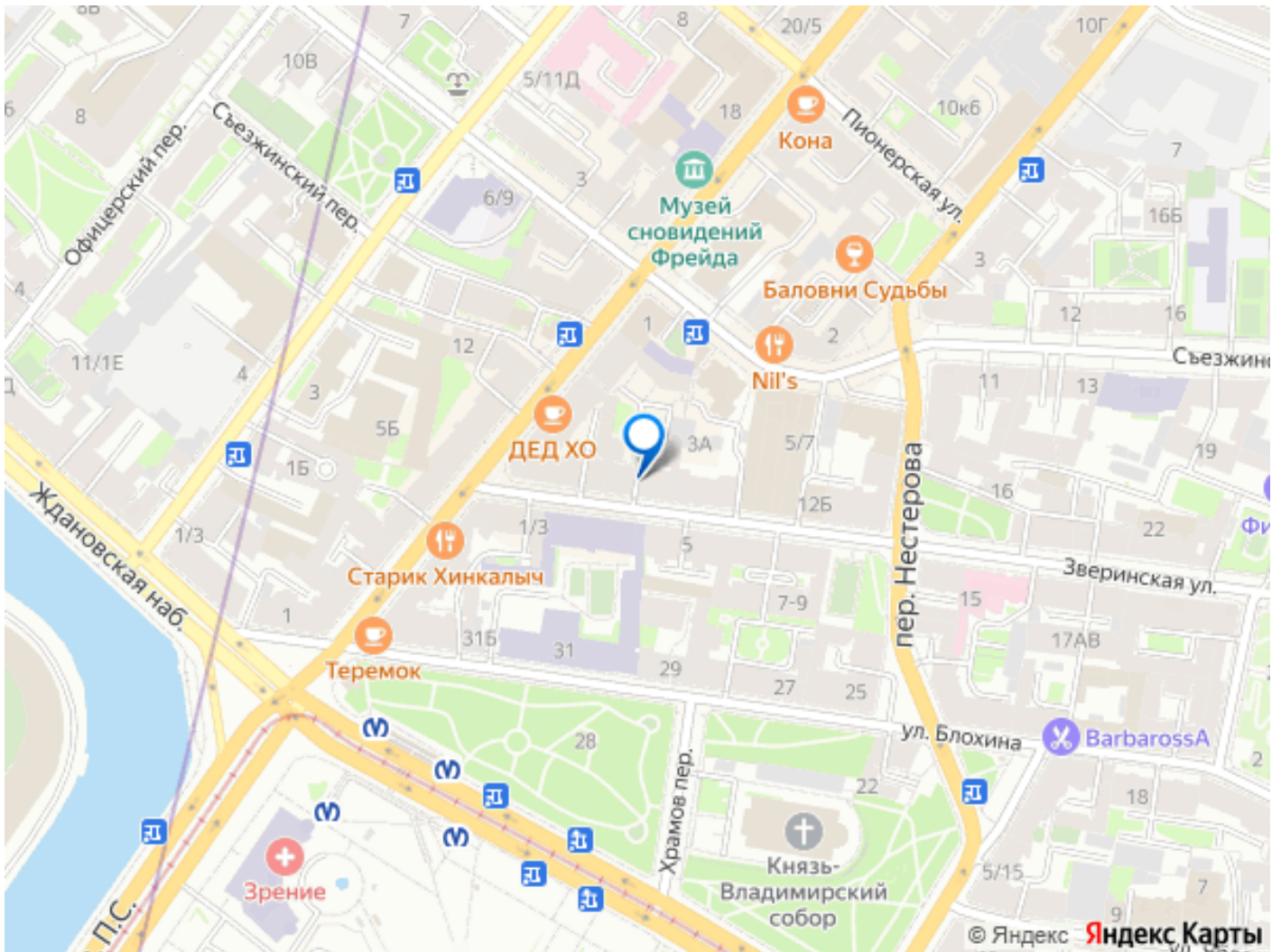
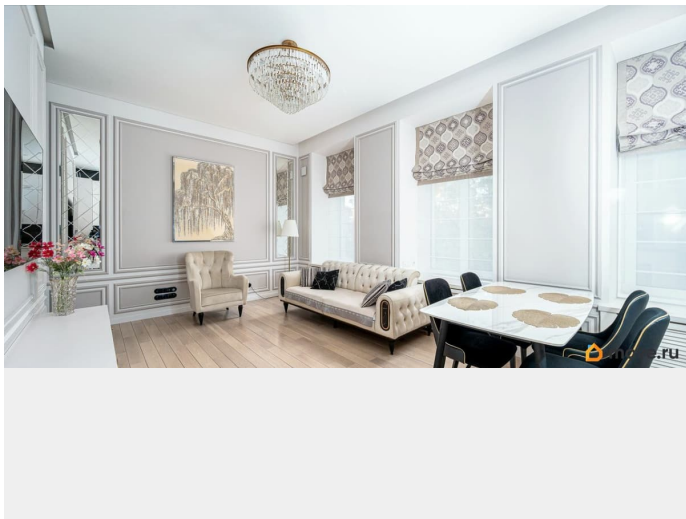
Эксклюзивное предложение: квартира в историческом сердце Петербурга!

Представляем вашему вниманию уникальную квартиру в самом престижном районе Санкт-Петербурга — на Большом проспекте П.С., дом 7/4. Это не просто жильё, а настоящая жемчужина для ценителей архитектурного наследия: дом построен в 1901 году по проекту знаменитого петербургского архитектора П.М. Мульханова. Изысканный фасад здания украшен великолепным декором, который придаёт дому неповторимый облик и подчёркивает его статус. Расположение — мечта петербуржца! Квартира находится в эпицентре культурной и исторической жизни города. В шаговой доступности — легендарные достопримечательности: -Петропавловская крепость; -стадион Петровский; -Стрелка Васильевского острова с Ростральными колоннами; -Университетская набережная; -Дворцовая площадь; -Исаакиевский собор и многие другие знаковые места. -Комфортная планировка и современный ремонт Общая площадь квартиры — 62,5 м2. Продуманная планировка включает: -просторную кухню-гостиную площадью 32 м2 — идеальное место для семейных вечеров и приёма гостей; -уютную спальню 13 м2; -функциональный кабинет 9 м2; -современный совмещённый санузел 7,1 м2. -высота потолков: 3,2 м — воздушное пространство и

ощущение роскоши. Квартира расположена на втором этаже, что обеспечивает удобство без компромиссов. В помещении выполнен качественный ремонт с использованием премиальных материалов и современной техники. Роскошная отделка и техника. Интерьер квартиры продуман до мелочей: - стены частично отделаны натуральной мраморной плитой толщиной 3 см; - в санузле — изысканная венецианская штукатурка; - обои от Roberto Cavalli придают пространству элегантность; - мебель в гостиной и спальне от Кардинал изготовлена на заказ; - кабинет укомплектован мебелью от Ангстрем, также выполненной по индивидуальному проекту; - мягкая мебель в гостиной — от турецкого производителя Weltew. Вся техника и мебель остаются новому владельцу: - холодильник Liebherr; - посудомоечная машина KUPPERSBERG; - духовка/CBЧ KUPPERSBERG; - газовая плита KUPPERSBERG; - вытяжка SMEG; - телевизор LG с диагональю 166 см; - стиральная машина ASKO; - унитаз Villeroy & Boch; - ванна из литьевого мрамора Astra-Form. Преимущества локации и инфраструктуры - Зелёный и просторный внутренний двор с местами для парковки — редкость для центра города; - 3 минуты пешком до станции метро Спортивная — удобная транспортная доступность; - развитая инфраструктура: магазины, кафе, рестораны, образовательные и культурные учреждения в пешей доступности. Юридическая чистота - один взрослый собственник; - прямая продажа; - отсутствие обременений. Этот объект — идеальный выбор для тех, кто ценит историческую атмосферу, комфорт и престиж. Квартира сочетает в себе аутентичность старинного дома и современные стандарты жизни. Не упустите шанс стать владельцем

недвижимости в одном из самых желанных районов Петербурга! Звоните прямо сейчас, чтобы записаться на просмотр.





Move.ru - вся недвижимость России