

🕒 Создано: 08.12.2025 в 12:43

🔄 Обновлено: 02.04.2026 в 11:59

**Санкт-Петербург, Манчестерская улица,
5к1**

25 875 000 ₹

Санкт-Петербург, Манчестерская улица, 5к1

Округ

[СПБ, Выборгский район](#)

Улица

[улица Манчестерская](#)

Квартира

Количество комнат

2

Жилая площадь

31.6 м²

Площадь кухни

11.1 м²

Общая площадь

62.5 м²

Этаж

2/10

Детали объекта

Тип сделки

Продам

Раздел

[Квартиры](#)

Квартира в новостройке


да


Год сдачи


<https://spb.move.ru/objects/9287222635>

Петербургская Недвижимость, Петербургская Недвижимость 79808271601

для заметок




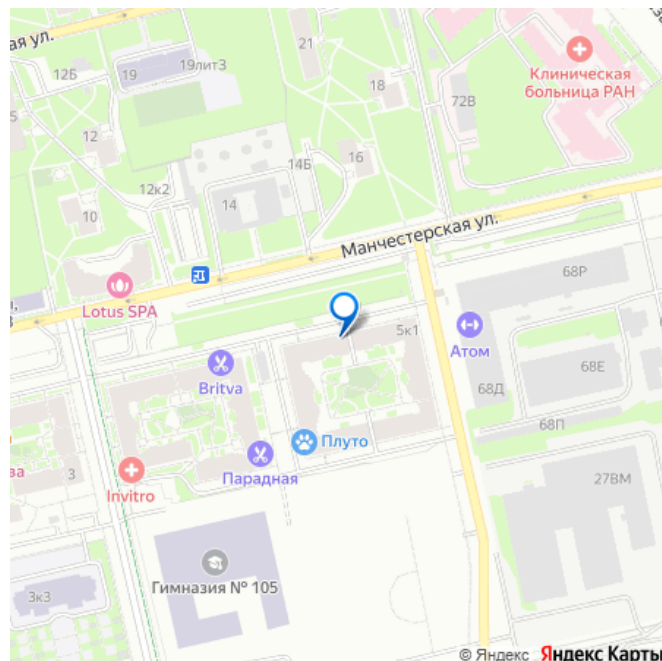




2-комнатная, 62.5м²

- Кол-во комнат 2
- Этаж 2 из 10
- Общая площадь 62.5м²
- Жилая площадь 31.6м²





Покупка в ипотеку


да

возможна ипотека, парковка

Описание

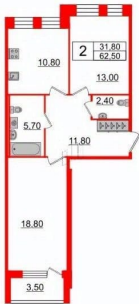
Продается просторная 2-комнатная квартира от застройщика в жилом комплексе «Svetlana Park» в современном Выборгском районе. До метро можно добраться пешком всего за 15 минут. Удобная, классическая планировка, кухня 11.1 м², просторная прихожая 11.6 м². Общая площадь квартиры - 62.5 м², жилая 31.6 м², высота потолка 3 м. Квартира продается с черновой отделкой. Что особенного в ЖК «Svetlana Park»? • 15 мин пешком до метро Удельная и 500 м до Парка Сосновка • Клинкерный кирпич в отделке фасадов, с архитектурной вечерней подсветкой • Благоустроенный променад с арт-скверами и всесезонный дендропарк во дворе • Дом бизнес класса: Потолки 3 метра, дополнительная шумоизоляция в полу, лифты в паркинг • Панорамные алюминиевые окна Рейнарс (Reynaers). Безрамное остекление балконов и лоджий

Петербургская Недвижимость



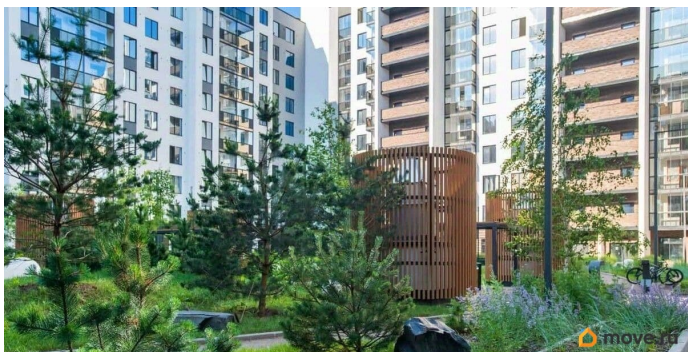
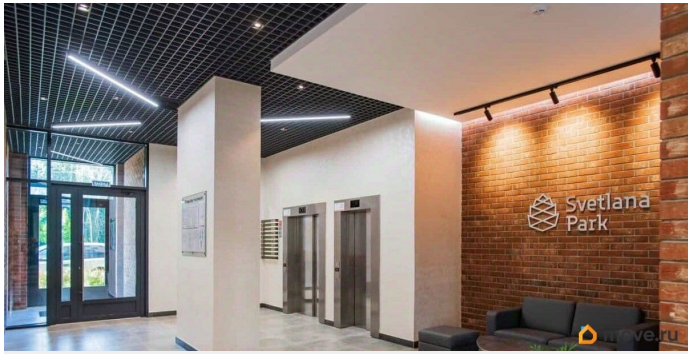
2-комнатная, 62.5м²

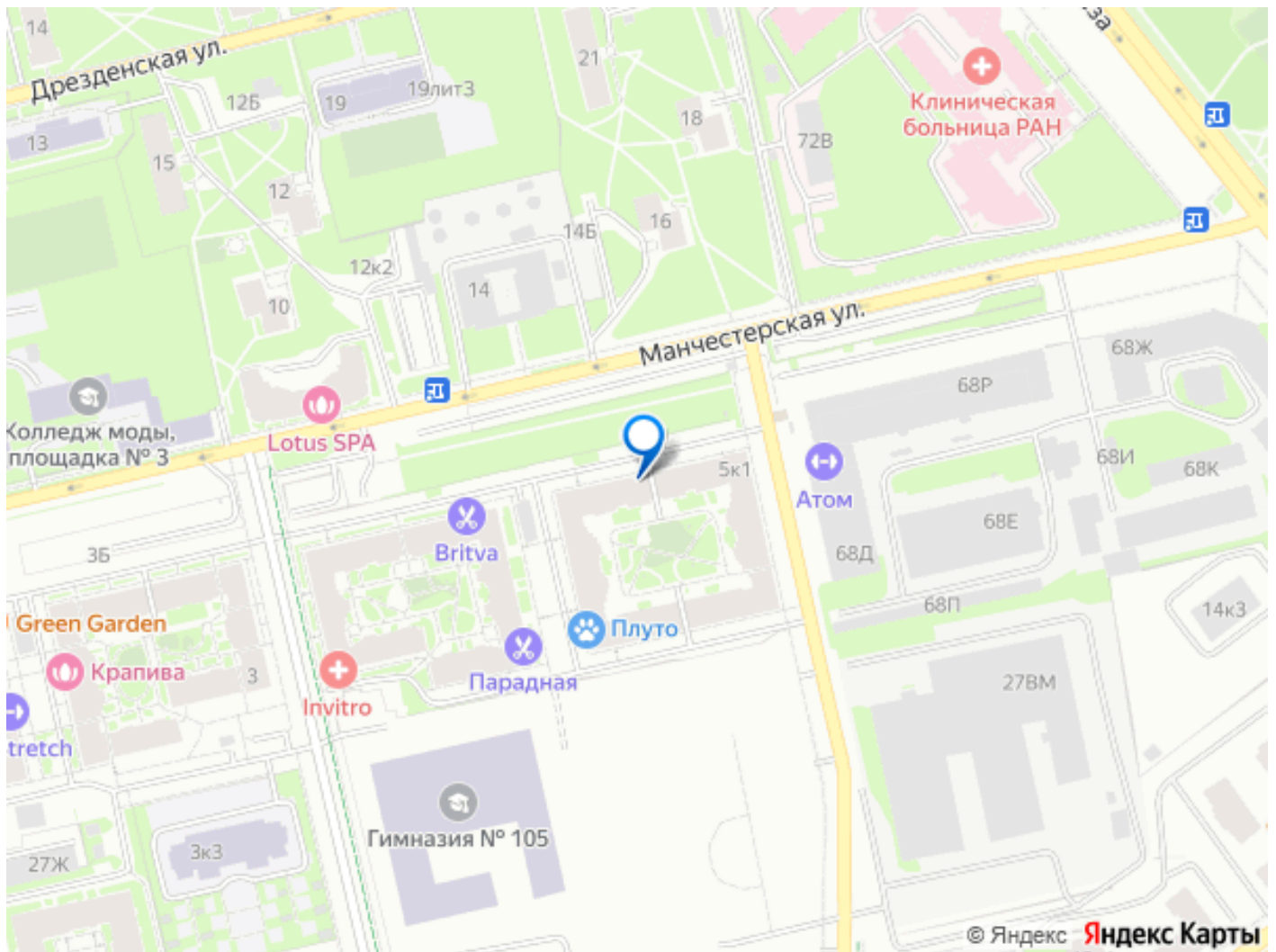
- Кол-во комнат 2
- Этаж 2 из 10
- Общая площадь 62.5м²
- Жилая площадь 31.6м²



move.ru







Move.ru - вся недвижимость России