

Создано: 02.02.2026 в 22:29

Обновлено: 02.02.2026 в 23:25

**Санкт-Петербург, Пискаревский
проспект, 25к2**

19 570 000 ₽

Санкт-Петербург, Пискаревский проспект, 25к2

Округ

[СПБ, Красногвардейский район](#)

Улица

[проспект Пискаревский](#)

Квартира

Количество комнат

2

Высота потолков

2.55 м

Жилая площадь

29.6 м²

Площадь кухни

19.5 м²

Общая площадь

62.5 м²

Этаж

9/17

Детали объекта

Тип сделки

Продам

Раздел

[Квартиры](#)

Тип балкона

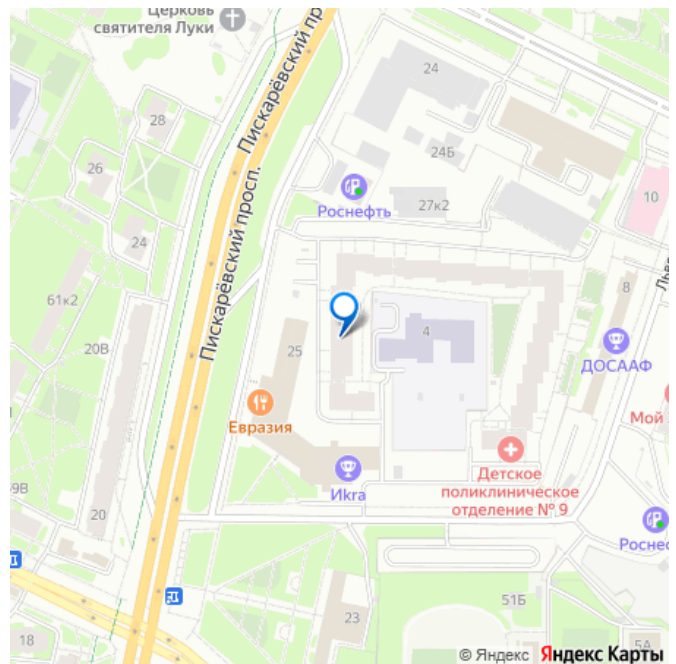
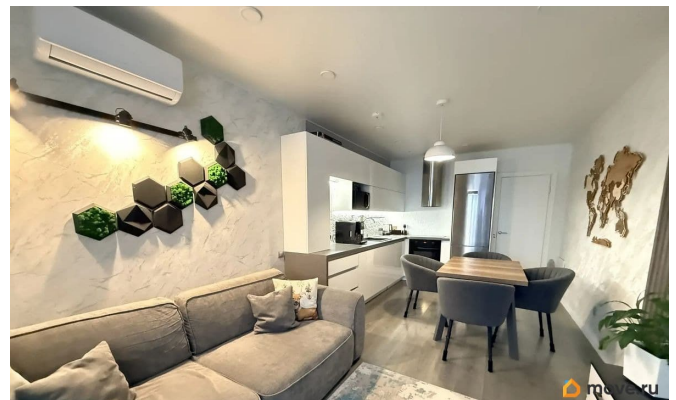
<https://spb.move.ru/objects/9288706020>

Анастасия Яковлева, ПетербургЪ

Недвижимость

79819323944

для заметок



лоджия

Тип санузла

раздельный

Вид из окна

на улицу

Ремонт

дизайнерский

Квартира в новостройке

да

Год сдачи

4 квартал 2020 г.

Покупка в ипотеку

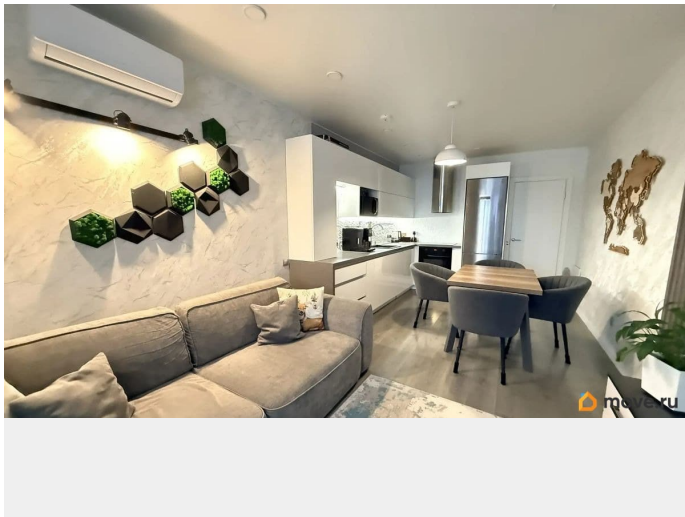
да

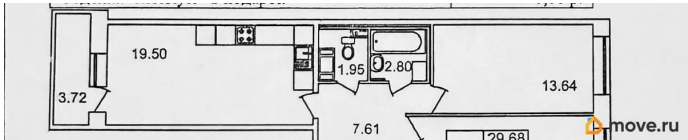
возможна ипотека, лифт, парковка

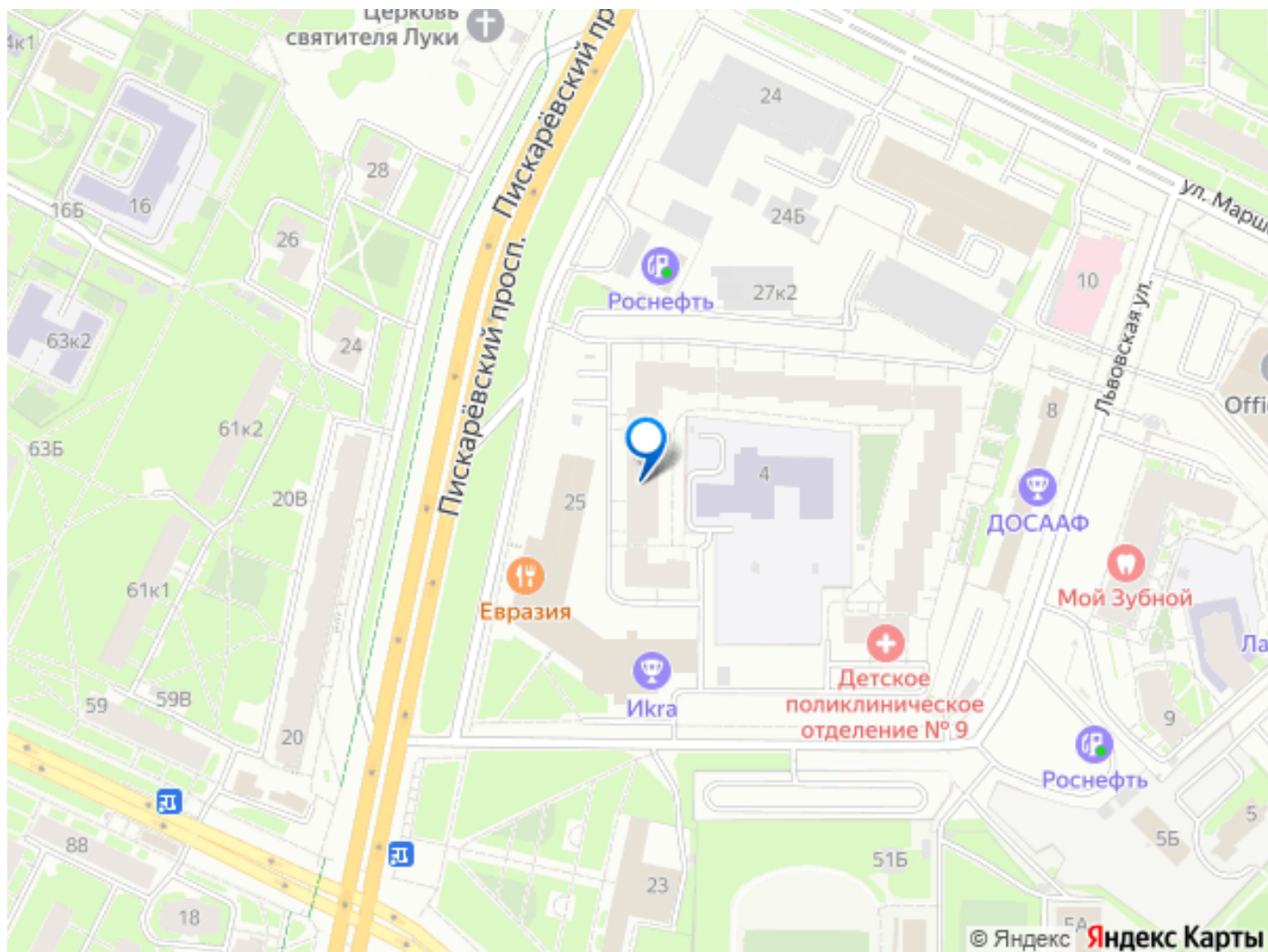
Описание

Вашему вниманию предлагается просторная двухкомнатная квартира, с качественным ремонтом, не от застройщика в ЖК ЦДС Полюстрово. Почему эта квартира — отличный выбор: Безупречный ремонт под ключ: Выполнен качественный ремонт по дизайн проекту. Вам не нужно ничего делать — просто заезжайте и живите. Всё чисто, стильно и продумано до мелочей. Просторная кухня-гостиная 19,50 м². Кирпично-монолитный дом 2020 года постройки гарантирует надежность, тепло и уют. красивые кирпичные современные фасады, чистая парадная! Уникальная локация Полюстрово: Это не просто район, а премиальная среда для жизни. Набережная Невы и парки — ваша зона для прогулок, пробежек и отдыха в 5-7 минутах ходьбы. В шаговой доступности Полюстровский парк, и парк Академика Сахарова, Любашинский сад

и сад Нева, а так же сквер Безбородко. Вся инфраструктура у дома: детский сад и школа построенные в 2022 году, супермаркеты, аптеки, фитнес-центры, даже кабинет педиатра в доме для Вашего удобства, продуманно все до мелочей. Закрытая охраняемая территория двор без машин, детские и спортивные площадки, зоны отдыха. Многоуровневый паркинг рядом с домом. Отличная транспортная доступность: 10 минут до метро Лесная, быстрый выезд на КАД и в центр. Технические детали: Общая/жилая площадь: 62,5 / 29,60 м². Этаж: 9, вид во двор / на город. Квартира двухсторонняя. Санузел: отдельный. Состояние: евроремонт ремонт, не типовая отделка. Собственность: более 3-х лет, один собственник, материнский капитал не использован. Эта квартира для тех, кто ценит комфорт, качество. Звоните, чтобы договориться о просмотре и увидеть всё своими глазами!







Move.ru - вся недвижимость России