

Создано: 17.02.2026 в 00:09

Обновлено: 16.02.2026 в 23:02

Санкт-Петербург, проспект Героев, 26к2

**14 500 000 ₽**

Санкт-Петербург, проспект Героев, 26к2

Округ

[СПБ, Красносельский район](#)

Улица

[проспект Героев](#)

## Квартира

Количество комнат

2

Жилая площадь

31.4 м<sup>2</sup>

Площадь кухни

13.6 м<sup>2</sup>

Общая площадь

62.5 м<sup>2</sup>

Этаж

15/17

## Детали объекта

Тип сделки

Продам

Раздел

[Квартиры](#)

Тип балкона

лоджия

Покупка в ипотеку

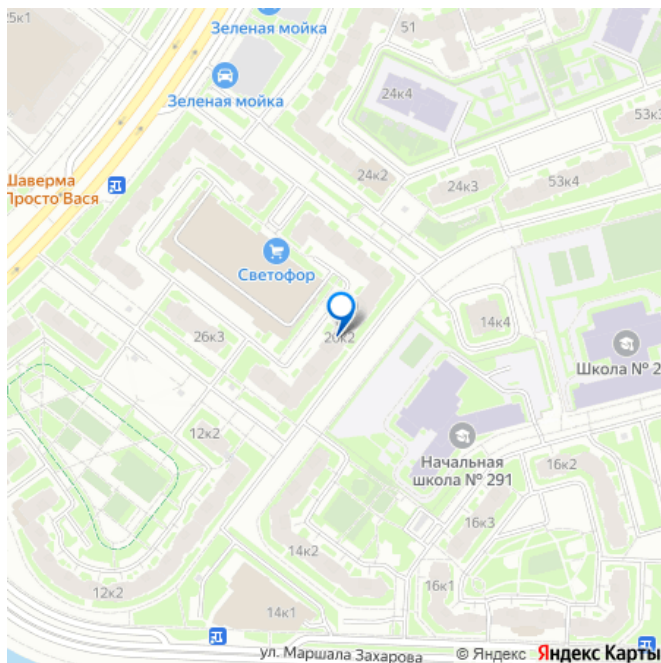
да

<https://spb.move.ru/objects/9290139762>

Собственник

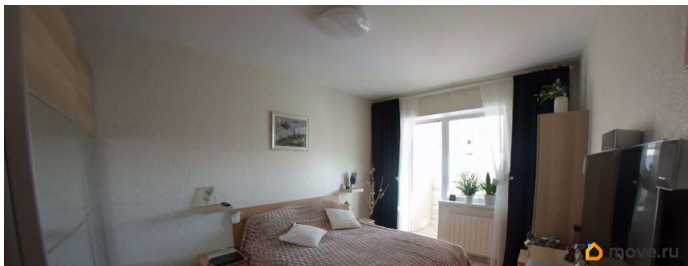
**79117216399,7981280  
0371**

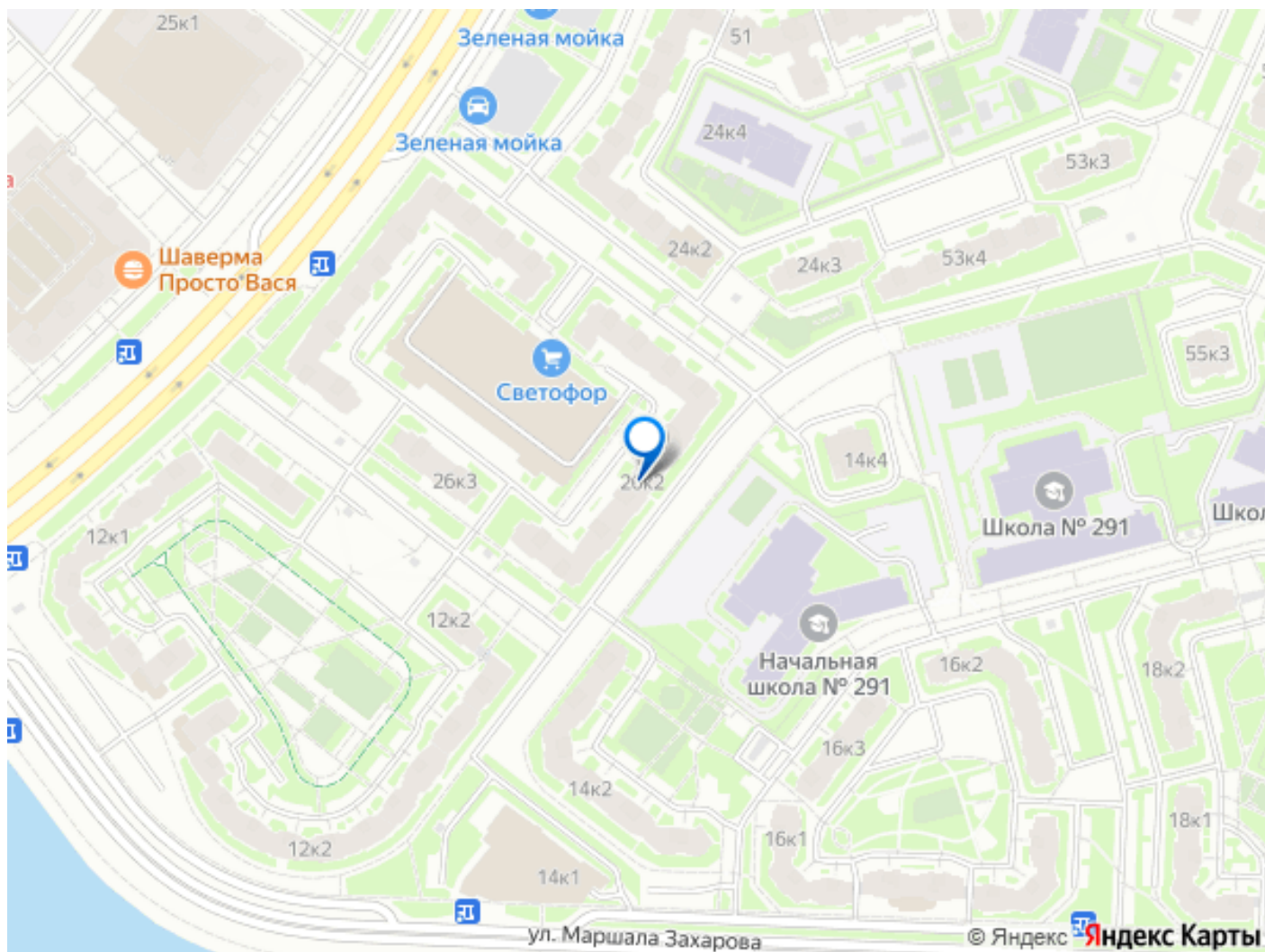
для заметок



## Описание

Собственность более пяти лет. Возможно приобретение квартиры с использованием ипотечных / кредитных денежных средств. Несовершеннолетних нет. Квартира 2-сторонняя. Лоджия - восток, окно - запад. Запирающийся на электрозамок квартирный холл. Утепленная застекленная лоджия 6,7 м<sup>2</sup> с финским теплым полом, освещением. Два выхода на лоджию: из спальни и из кухни. Панорамный вид с лоджии. Кухня с новым гарнитуром, бытовой техникой, двухуровневым потолком со встроенными светильниками, финским теплым полом. Отдельная прихожая со встроенным шкафом-купе. Видеодомофон. Большой центральный холл. Из него проходы во все помещения. В доме домофон, видеонаблюдение в подъездах, лифтах, на улице. Парковка наземная, подземная. Отличная инфраструктура. В шаговой доступности имеются: дет. сады и школы, магазины, универмаги, рестораны, гипермаркеты, крупные торговые центры и пр. Рядом отличные места для отдыха: Южно-Приморский парк, Балтийская Жемчужина. Хорошее транспортное сообщение: городские и коммерческие автобусы, троллейбусы до м. Юго-Западная, м. Ленинский проспект, м. проспект Ветеранов. До дворцово-парковых ансамблей Петергофа и Ломоносова - 20 мин. на транспорте. В услугах агентов не нуждаюсь, прошу не беспокоить.





Move.ru - вся недвижимость России