

Создано: 07.11.2025 в 17:25

Обновлено: 12.12.2025 в 15:40

12 710 000 ₽

Округ

[СПБ, Фрунзенский район](#)

Квартира

Количество комнат

2

Жилая площадь

22 м²

Площадь кухни

28 м²

Общая площадь

62.78 м²

Этаж

3/13

Детали объекта

Тип сделки

Продам

Раздел

[Квартиры](#)

Тип санузла

совмещенный

Ремонт

с отделкой

Квартира в новостройке

да

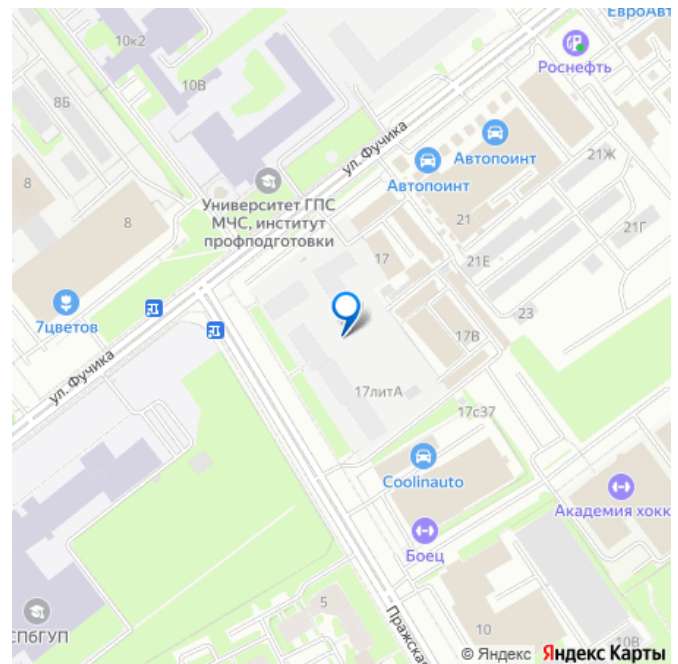
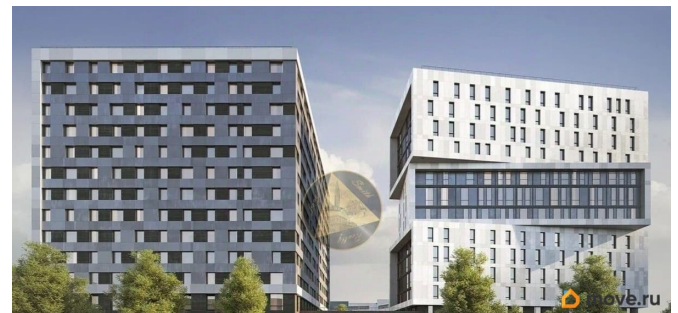
Год сдачи

<https://spb.move.ru/objects/9286720513>

Брокер элитной недвижимости, Lange and Smith

79119683323

для заметок



Покупка в ипотеку

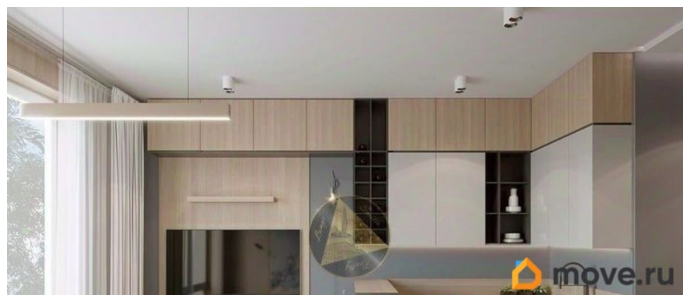
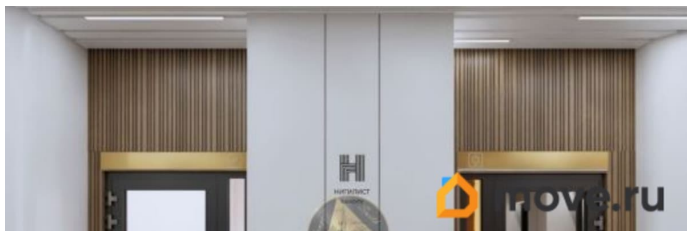
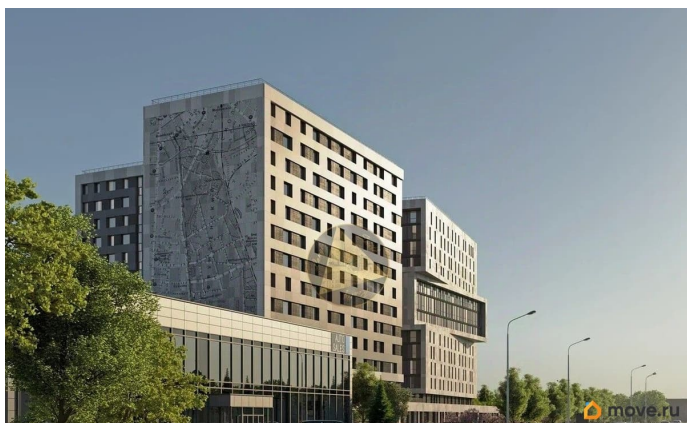
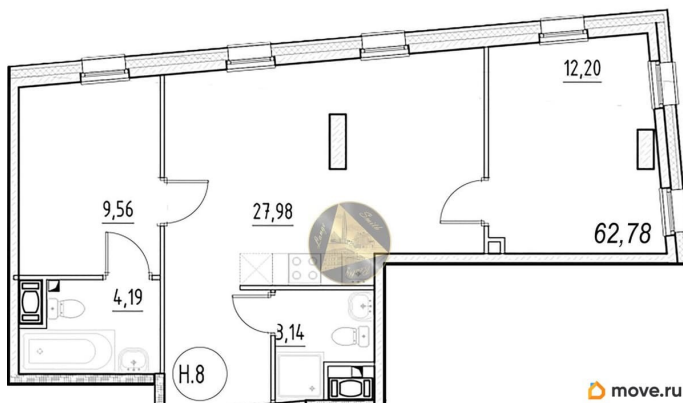
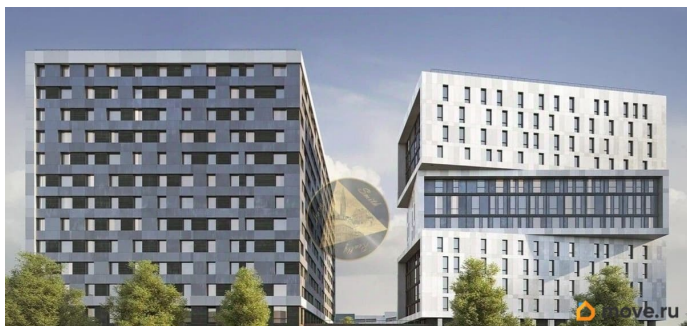
да

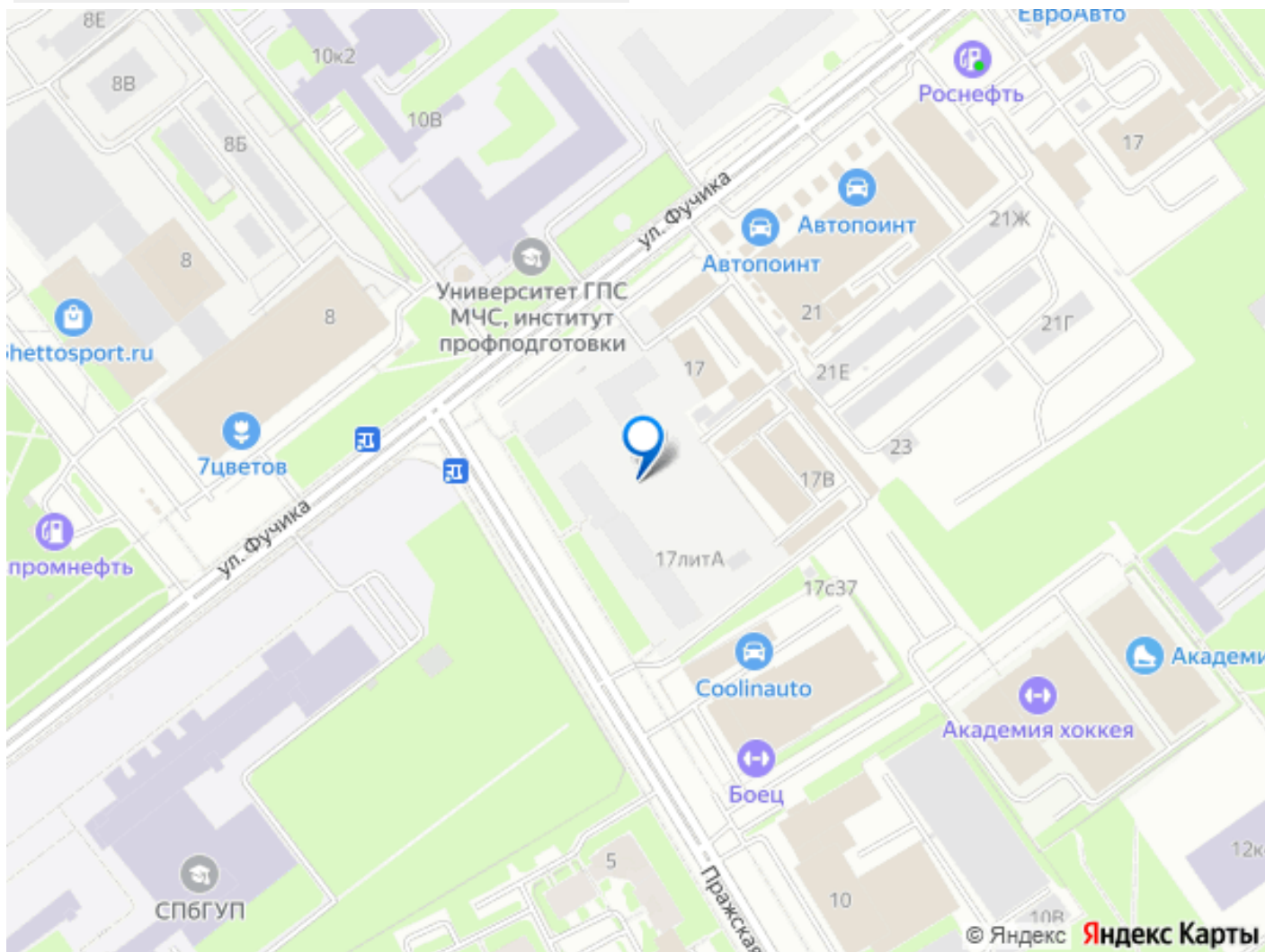
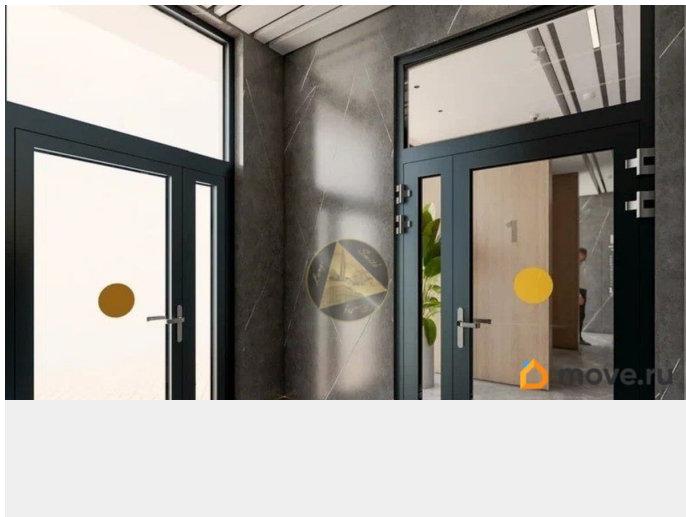
возможна ипотека, лифт, парковка

Описание

Жилой комплекс бизнес класса в Фрунзенском районе Санкт-Петербурга. Минималистичная архитектура комплекса с масштабными мозаичными панно выигрышно выделяется среди окружающей застройки. Проект идеально подойдёт для тех, кто хочет жить в спокойном окружении в близости от центра города. Говоря о данном доме можно выделить следующие ПРЕИМУЩЕСТВА: 1. В каждой парадной предусмотрены зоны для хранения колясок и велосипедов. В лобби расположена просторная зона ожидания и стойка ресепшен. Для жителей работает консьерж-сервис. 2. Для автовладельцев предусмотрен подземный паркинг на 54 машиноместа и отдельно стоящий паркинг на 159 машиномест. Предусмотрено 205 просторных кладовых помещений. 3. Территория жилого комплекса закрыта от посторонних, ведётся круглосуточное видеонаблюдение. 4. На территории проекта оборудованы разновозрастные детские и спортивные площадки из натуральных материалов, выполнено ландшафтное озеленение. 5. Станция метро Бухарестская расположена в 5 минутах пешком. До Московского вокзала 15 минут на автомобиле, до аэропорта Пулково 25 минут. В пешей доступности находятся детские сады, школы, университеты, магазины, кафе, рестораны и Сквер спасателей. Квартира находится на 3/13 этаже. Общая площадь квартиры 62.78 м2. Светлая спальня 9.56 м2 с

отдельным санузлом 4.19 м2. Детская
комната 12.20 м2 Просторная кухня-гостиная
27.98 м2. Совмещённый санузел 3.14 м2.
Откройте для себя мир новой перспективы!





Move.ru - вся недвижимость России