

Создано: 06.08.2025 в 12:33

Обновлено: 18.01.2026 в 22:31

**Санкт-Петербург, набережная Макарова,  
58**

**36 600 000 ₽**

Санкт-Петербург, набережная Макарова, 58

Округ

[СПБ, Василеостровский район](#)

## Квартира

Количество комнат

2

Высота потолков

3 м

Жилая площадь

28 м<sup>2</sup>

Площадь кухни

23 м<sup>2</sup>

Общая площадь

62.7 м<sup>2</sup>

Этаж

8/11

## Детали объекта

Тип сделки

Продам

Раздел

[Квартиры](#)

Ремонт

дизайнерский

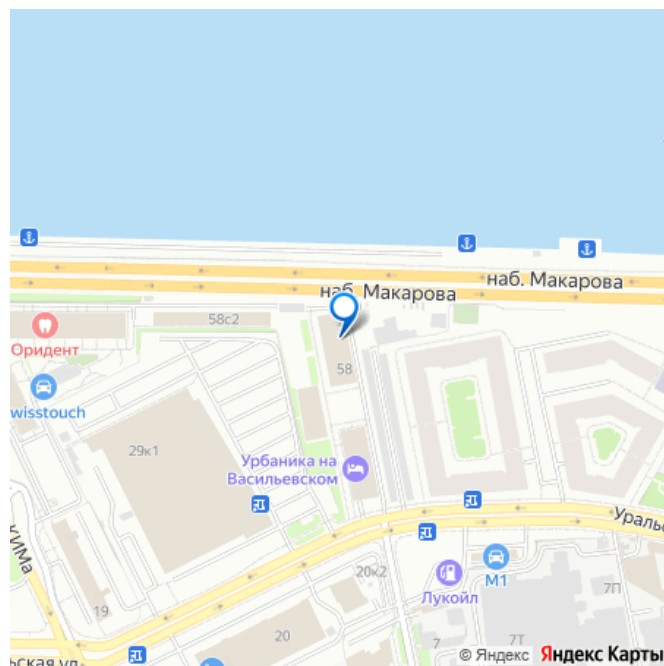
Квартира в новостройке

<https://spb.move.ru/objects/9283873038>

**Ольга Саликова, BEYOND. ex-Engel  
Volkers**

**79110895247**

для заметок



---

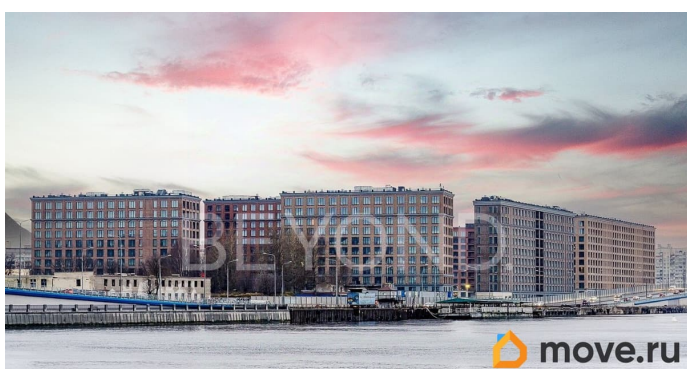
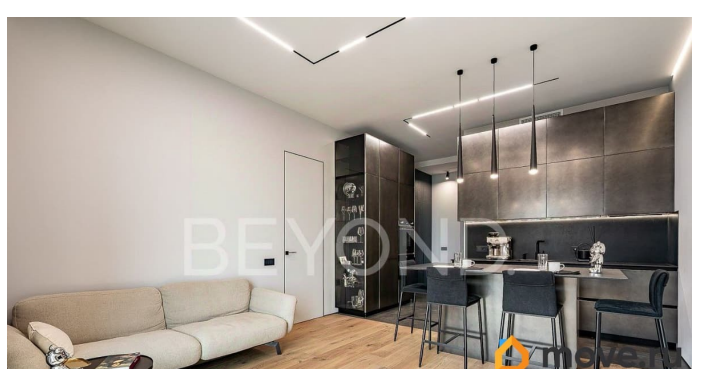
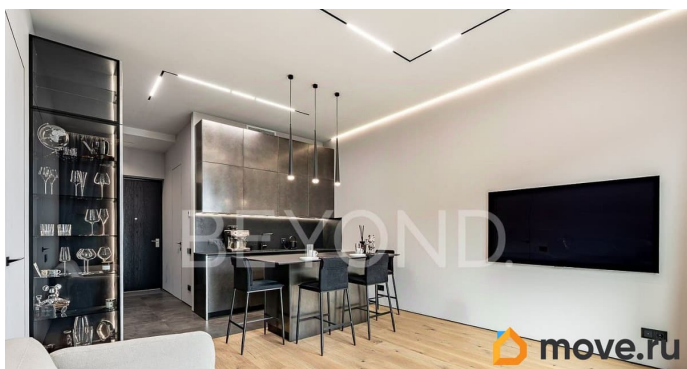
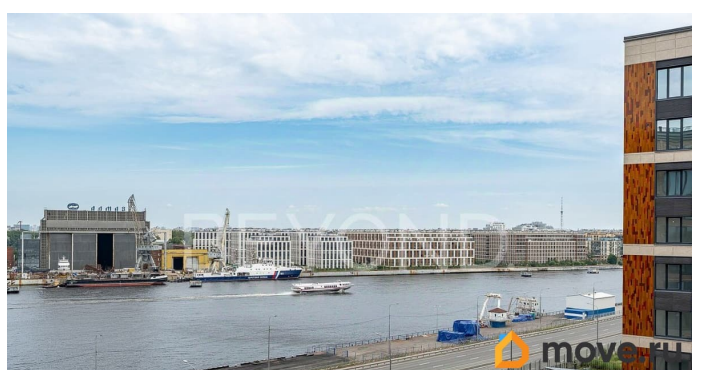
Год сдачи1 квартал 2022 г.

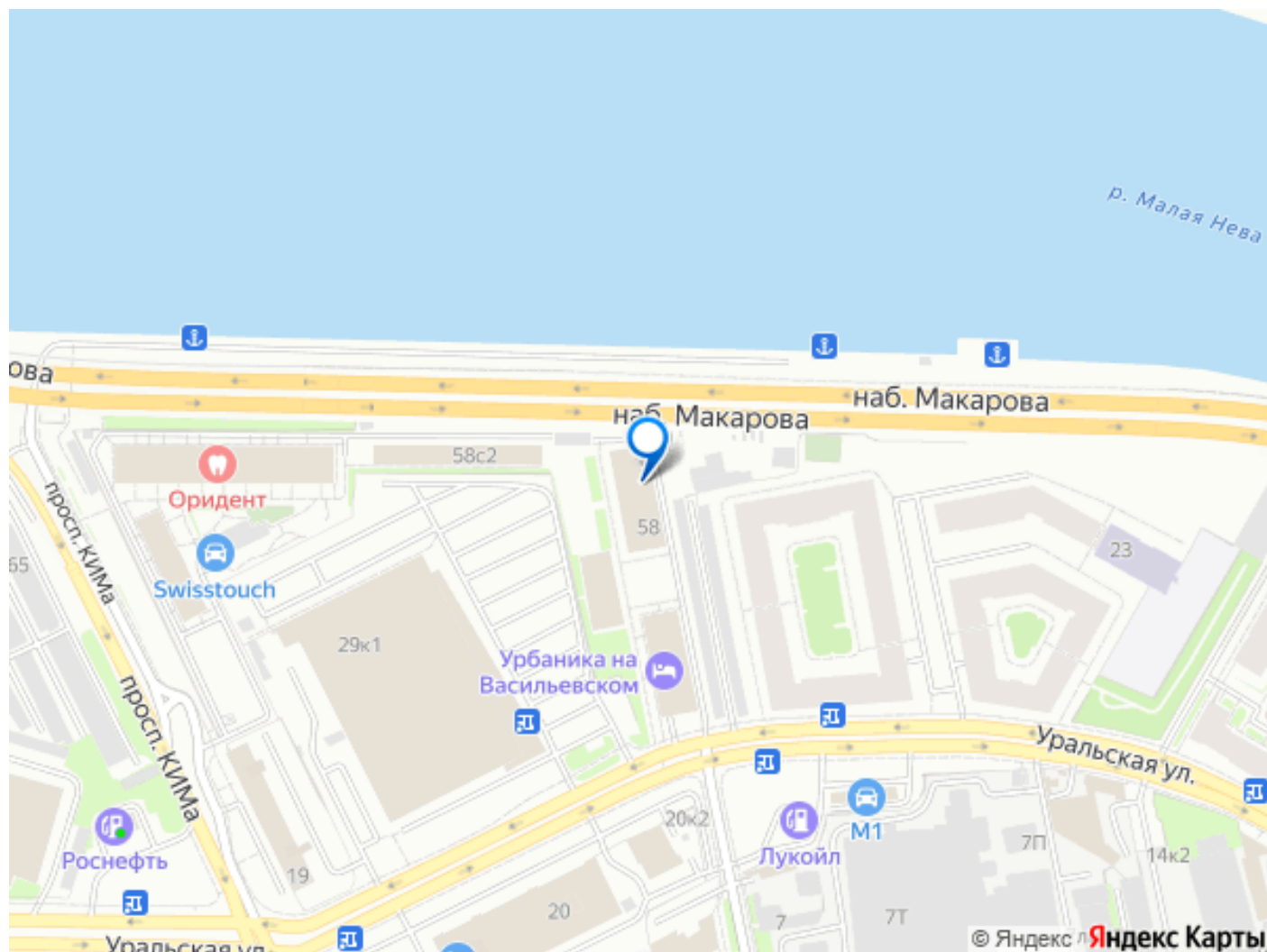
---

парковка

**Описание**

Лофт-квартал Docklands - проект бизнес-класса, разработанный немецким архитектурным бюро Zukauskas Architects в историческом центре Санкт-Петербурга, в престижной части Васильевского острова. Неоднократный победитель престижных премий в области недвижимости: Urban Awards, Move Realty Awards, Green Awards, Good Innovations. Апартаменты площадью 62,7 кв. м расположены в Docklands Family на 8-м этаже с панорамным остеклением и видами на водную гладь Малой Невки. Современный ремонт выполнен по дизайн-проекту. Грамотное планирование пространства: просторная кухня-гостиная с зонированием на зону приготовления с островом и зону для комфортного отдыха, светлая спальня с местами для хранения, гостевая спальня (детская или кабинет), ванная комната с душевой и хоз.блоком, функциональный холл. Мебель и техника - ведущие европейские производители, кухня Cesar, техника SMEG. Для максимального комфорта: система VRV кондиционирования, приточно-вытяжной вентиляции, интеллектуальная система отопления, премиальное остекление Reynaers, дополнительная звукоизоляция. На территории Docklands предусмотрены рестораны, фитнес-клуб, детские площадки, конференц-зал, офисный центр, подземная и наземная парковка.





Move.ru - вся недвижимость России